



Manual de usuario

El IEEPCO pone a su disposición el **Sistema de consulta de fichas Municipales** de Sistemas Normativos Indígenas, con el fin de difundir de manera accesible e interactiva datos relativos a la elección de autoridades municipales realizadas a través de prácticas e instituciones tradicionales y democráticas de las comunidades indígenas del estado de Oaxaca.

El presente sistema de información le permitirá consultar de manera sencilla las fichas municipales que contienen información político-electoral y sociodemográfica de los **418 municipios** que eligen a sus concejalías mediante sus **Sistemas Normativos Indígenas** en la entidad.



MUNICIPIOS DE SISTEMAS NORMATIVOS INDÍGENAS

Icono	Presidentes	Municipios sin autoridades electas
👤	374	10
👩	34	

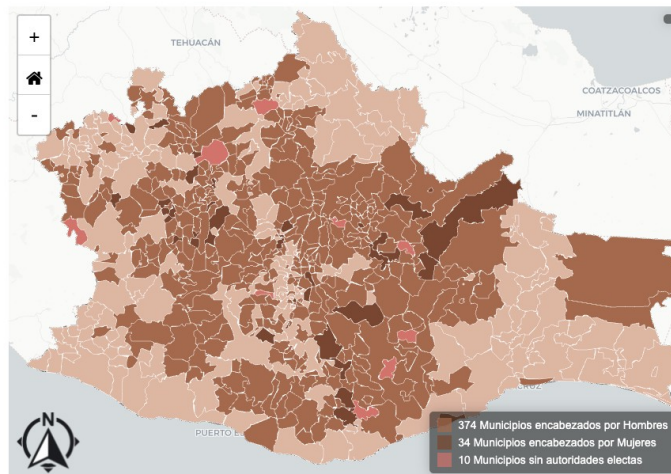
Buscar

Municipios encabezados por Hombres

Municipios encabezados por Mujeres

Municipios sin autoridades electas

Manual





Sobre las fichas municipales de información.

Las fichas contienen información de tipo político-electoral y socio demográfica organizada en los siguientes apartados:




Tema	Descripción
Información político-electoral municipal.	Nombre del municipio, distrito electoral federal y local.
Método de elección	Datos relevantes del método de elección de acuerdo con el Catálogo de Municipios Sujetos al Régimen de Sistemas Normativos Indígenas 2024-2025, aprobado por el Consejo General del IEEPCO en el año 2025.
Autoridades electas para el ejercicio de cargos en 2026.	Se incorporan datos de las autoridades que fueron electas en 2025 para el ejercicio de cargos en el año 2026; el periodo para el que fueron electas, el nombre de la persona presidenta municipal, si tiene paridad y los cargos desagregados por sexo. ¹
Personas sancionadas en materia de Violencia Política contra las Mujeres en Razón de Género.	Se señala si en el municipio existen personas sancionadas por violencia política contra las mujeres en razón de género; en caso afirmativo, se incorpora el número y el enlace al sitio del Instituto Nacional Electoral en el que puede consultarse información municipal detallada.
Datos sociodemográficos.	Se incorporan diversas variables como: población total desagregada por edad y sexo; datos de pobreza, migración, desarrollo humano municipal, etnicidad y educación.
Fuentes.	Este apartado incluye las fuentes de información utilizadas para


¹ Esto aplica para todos los municipios que cuentan con autoridades electas con corte al 15 de abril de 2026.






los datos que se muestran en las fichas municipales.

Generalidades.

Como puede observar en su navegador, al centro de la pantalla aparece un mapa del estado de Oaxaca dividido a nivel municipal. Los municipios marcados en color **café claro**  corresponden a municipios que pertenecen al régimen de Sistemas Normativos Indígenas, cuyos cabildos durante 2026 están encabezados por hombres y los marcados en color **café oscuro**  por mujeres. Respecto de los marcados en color **rosa** , estos corresponden a municipios que, corte al 15 de abril de 2026, hasta el momento no tienen autoridades electas.

El resto de los municipios marcados en color **salmón**  corresponden a los 152 municipios que se rigen electoralmente por el Sistema de Partidos Políticos, por lo cual no contienen información en este sistema.

En la parte izquierda de su navegador, puede observar el listado de municipios en orden alfabético y con ayuda de los botones ilustrados puede identificar los municipios cuyo cabildo es encabezado por una mujer (color **café oscuro** ) o por un hombre (color **café claro** ), así como los que no cuentan con autoridades electas (color **salmón** )

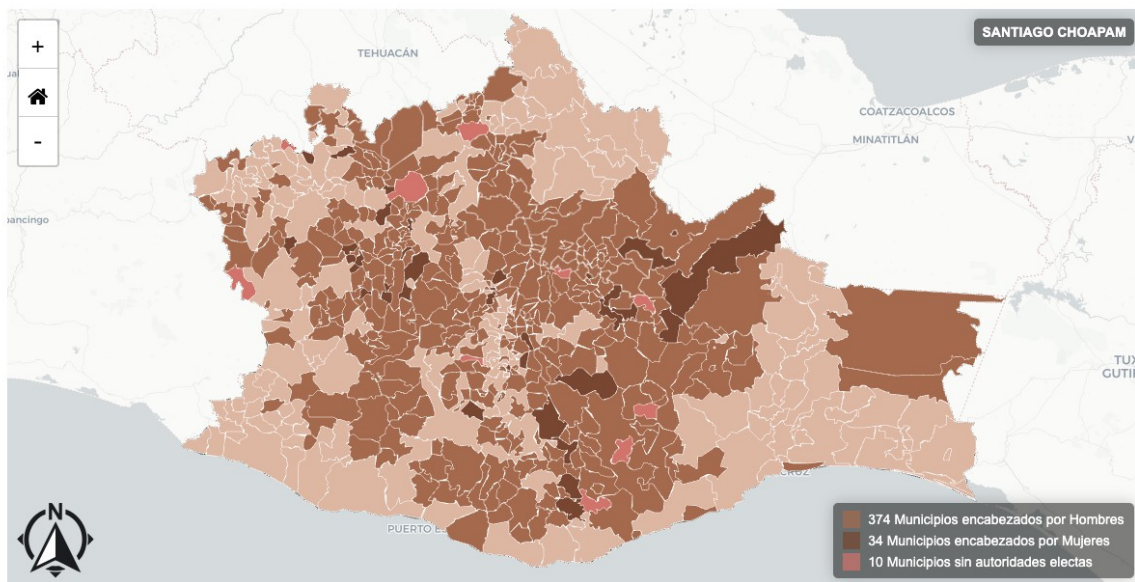
También puede utilizar el buscador ubicado en el panel izquierdo. Al ingresar el nombre del municipio, el sistema realizará una búsqueda automática y mostrará las coincidencias de aquellos que se rigen por Sistemas Normativos Indígenas.



Navegación dentro del mapa.

- Rueda de desplazamiento de su ratón. Esta acción acercará o alejará la posición del mapa.
- Clic izquierdo sostenido (Arrastrar). Al mantener presionado el botón izquierdo, el cursor cambiará al icono de una mano cerrada. Sin soltar el botón, mueva el ratón en la dirección hacia la que desee desplazar el mapa.

Las opciones del menú que aparecen en la parte superior izquierda del mapa también le permiten acercarlo o alejarlo. El ícono de inicio colocará el mapa en su posición original; es decir, de manera que se pueda visualizar en su totalidad en la pantalla.



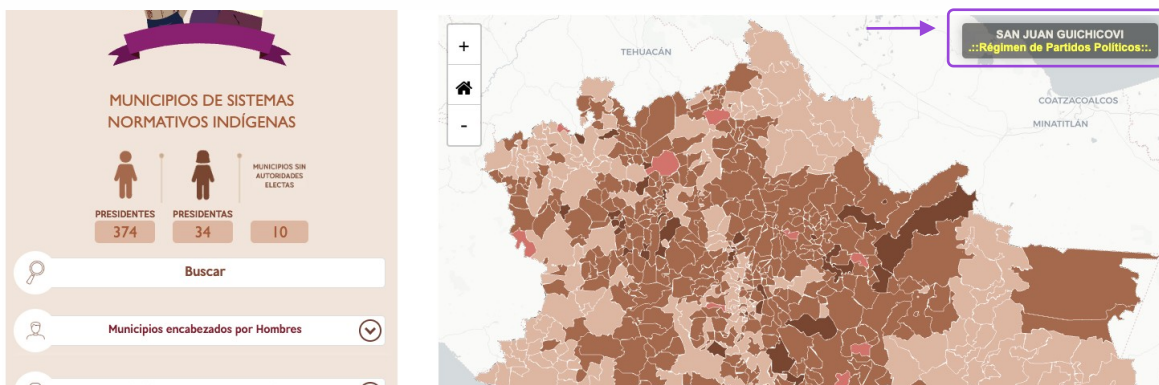


Acceso a las fichas de información municipal.

Hay dos formas de acceder a la información de las fichas municipales:

1. Acceso mediante el mapa interactivo.

Pase el cursor sobre el mapa para visualizar el nombre del municipio en la esquina superior derecha. Esta acción también le indicará si el municipio corresponde al régimen de partidos políticos; de ser así, el sistema le informará que no se incluye en las fichas informativas.



Al localizar el municipio de su interés, si este pertenece al régimen de Sistemas Normativos Indígenas, el sistema mostrará el mensaje "Clic para ver ficha informativa:". Haga clic sobre el mapa y el navegador abrirá una ventana emergente con la información correspondiente.



DIRECCIÓN EJECUTIVA DE SISTEMAS NORMATIVOS INDÍGENAS

FICHAS MUNICIPALES

INFORMACIÓN POLÍTICO-ELECTORAL Y SOCIODEMOGRÁFICA DE MUNICIPIOS QUE ELIGEN AUTORIDADES MEDIANTE SU PROPIO SISTEMA NORMATIVO INDÍGENA EN OAXACA



MUNICIPIOS DE SISTEMAS NORMATIVOS INDÍGENAS

PRESIDENTES 374

PRESIDENTAS 34

MUNICIPIOS SIN AUTORIDADES ELECTAS 10

Buscar

Municipios encabezados por Hombres

Municipios encabezados por Mujeres

TEHUACÁN

COATZACOALCOS

MINATITLÁN

Clic para ver ficha informativa: SANTA MARIA CHIMALAPA

2. Acceso mediante listado.

La lista de municipios que aparece en la parte izquierda de su navegador se encuentra ordenada alfabéticamente. Usted puede deslizarse a través de la barra de desplazamiento hasta encontrar el municipio que busca; cuando el nombre del municipio esté a la vista, dé clic sobre éste, el navegador establecerá un marcador para ubicar el municipio en el mapa del estado y abrirá la ficha en una ventana flotante.

MUNICIPIOS DE SISTEMAS NORMATIVOS INDÍGENAS

PRESIDENTES 374

PRESIDENTAS 34

MUNICIPIOS SIN AUTORIDADES ELECTAS 10

Buscar

Municipios encabezados por Hombres

Municipios encabezados por Mujeres

1. Guadalupe Etla
2. Magdalena Jaltepec
3. Mixistlán De La Reforma
4. San Bartolomé Zoogocho
5. San Cristóbal Amatlán
6. San Cristóbal Amoltepec

TEHUACÁN

COATZACOALCOS

MINATITLÁN

VILLAHERMOSA

TUXTLA GUTIERREZ

SANTIAGO JUXTLAHUACA

Regimen de Partidos Políticos

374 Municipios encabezados por Hombres

34 Municipios encabezados por Mujeres

10 Municipios sin autoridades electas



DIRECCIÓN EJECUTIVA DE SISTEMAS NORMATIVOS INDÍGENAS

FICHAS MUNICIPALES

INFORMACIÓN POLÍTICO-ELECTORAL Y SOCIODEMOGRÁFICA DE MUNICIPIOS QUE ELIGEN AUTORIDADES MEDIANTE SU PROPIO SISTEMA NORMATIVO INDÍGENA EN OAXACA



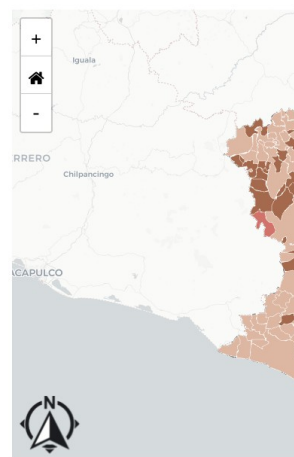
DIRECCIÓN EJECUTIVA DE SISTEMAS NORMATIVOS INDÍGENAS 2025 - 2026 FICHA INFORMATIVA MUNICIPAL			
NOMBRE DEL MUNICIPIO:		SAN CRISTÓBAL AMATÁN	
Distrito electoral local:	24-Mahuatlán de Porfirio Díaz	Distrito electoral federal:	10-Mahuatlán de Porfirio Díaz
Sistema político electoral:	Sistemas Normativos Indígenas		
Método de elección (Catálogo 2025)			
Dictamen por el que se identifica el método de elección:	DESNI-IEEPCO-CAT-040/2025	Enlace al Dictamen:	https://www.iespo.org.mx/elecciones/IEE-CAT/040/2025/Dictamen_SAN_CRISTOBAL_AMATLAN.pdf
Duración de los cargos:	Tres años	Organismo electoral(es) convocante(s):	Mesa de los Debates y Autoridad Municipal.
¿Cuenta con sistema de cargos?	SI	¿Cuenta con escalafón?	SI
		Forma de proponer a las	Opción múltiple para la Presidencia.

También puede ingresar en la caja de texto “Buscar” el nombre del municipio. Con esta acción la lista se actualizará conforme vaya escribiendo el nombre, exceptuando los que no coinciden con su búsqueda para facilitar la localización del municipio. Una vez que aparezca el municipio buscado dé clic sobre el nombre para ver la información.

Búsqueda →

Resultados {

- Municipios encabezados por Hombres
- 1. San Bartolo Coyotepec
- 2. Santa Ana Tlapacoyan
- 3. Santa María Coyotepec
- Municipios encabezados por Mujeres
- Municipios sin autoridades electas
- 1. Coicoyán De Las Flores





DIRECCIÓN EJECUTIVA DE SISTEMAS NORMATIVOS INDÍGENAS
FICHAS MUNICIPALES
INFORMACIÓN POLÍTICO-ELECTORAL Y SOCIODEMOGRÁFICA DE MUNICIPIOS QUE
ELIGEN AUTORIDADES MEDIANTE SU PROPIO SISTEMA NORMATIVO INDÍGENA EN OAXACA



Si desea consultar únicamente municipios encabezados por mujeres dé clic en el ícono:

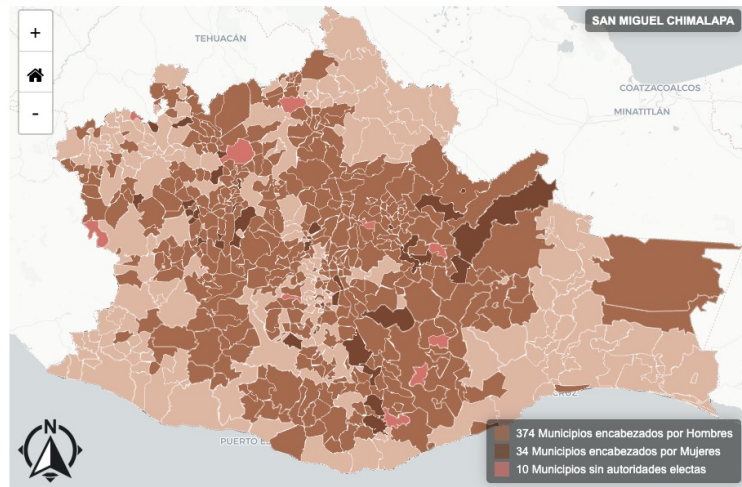
MUNICIPIOS DE SISTEMAS NORMATIVOS INDÍGENAS

PRESIDENTES 374 PRESIDENTAS 34 MUNICIPIOS SIN AUTORIDADES ELECTAS 10

Buscar

Municipios encabezados por Mujeres

1. Guadalupe Etla
2. Magdalena Jaltepec
3. Mixistlán De La Reforma
4. San Bartolomé Zoogocho
5. San Cristóbal Amatlán
6. San Cristóbal Amoltepec
7. San Cristóbal Suchixtlahuaca
8. San Francisco Sola



Si desea consultar únicamente municipios encabezados por hombres dé clic en el ícono:

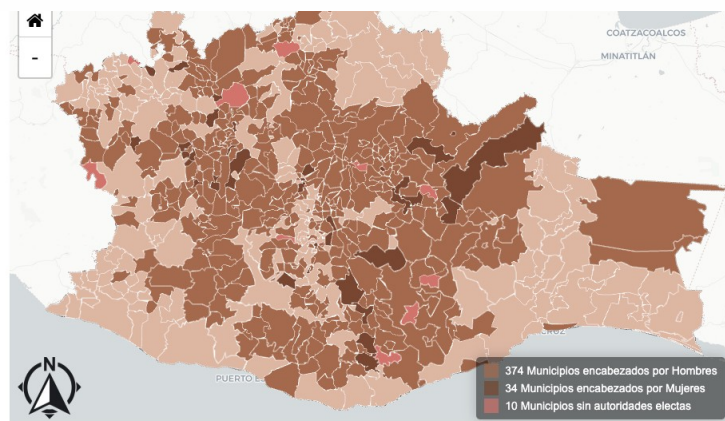
MUNICIPIOS DE SISTEMAS NORMATIVOS INDÍGENAS

PRESIDENTES 374 PRESIDENTAS 34 MUNICIPIOS SIN AUTORIDADES ELECTAS 10

Buscar

Municipios encabezados por Hombres

1. Abejones
2. Ánimas Trujano
3. Asunción Cacalotepec
4. Asunción Tlacolulita
5. Ayoquezc De Aldama
6. Calihualá
7. Candelaria Loxicha
8. Capulálpam De Méndez





Si desea consultar únicamente municipios que no tienen autoridades electas de clic en el ícono:

MUNICIPIOS DE SISTEMAS NORMATIVOS INDÍGENAS

PRESIDENTES 374 PRESIDENTAS 34 MUNICIPIOS SIN AUTORIDADES ELECTAS 10

Buscar

Municipios sin autoridades electas

1. Coicoyán De Las Flores
2. Mazatlán Villa De Flores
3. San José Ayuquila
4. San Juan Bautista Coixtlahuaca
5. San Juan Lajarcia
6. Santa Cruz Mixtepec
7. Santa María Quiegolani
8. Santiago Atitlán

374 Municipios encabezados por Hombres
34 Municipios encabezados por Mujeres
10 Municipios sin autoridades electas

Si desea visualizar los nombres de todos los municipios habilite las tres opciones.

Omitir opciones en el mapa

En el panel izquierdo, justo arriba del botón "Buscar", encontrará los iconos de filtrado que permiten omitir ciertos grupos de municipios (encabezados por hombres, encabezados por mujeres, o sin autoridades electas). Al hacer clic en cualquiera de estos iconos, los municipios correspondientes se omitirán en el mapa (mostrándose en color blanco), mientras que en el menú izquierdo se desplegarán los municipios que no permanezcan a la omisión seleccionada.



A continuación, se muestra el resultado al hacer clic en el botón “PRESIDENTES”. En este caso, se han omitido los municipios correspondientes a dicha categoría (mostrándose en blanco en el mapa), y el panel izquierdo se ha actualizado para desplegar únicamente la lista de los municipios encabezados por mujeres y aquellos sin autoridades electas.

Botones

MUNICIPIOS DE SISTEMAS NORMATIVOS INDÍGENAS

PRESIDENTES 374 PRESIDENTAS 34 MUNICIPIOS SIN AUTORIDADES ELECTAS 10

Buscar

Municipios encabezados por Hombres

Municipios encabezados por Mujeres

- 1.- Guadalupe Etla
- 2.- Magdalena Jaltepec
- 3.- Mixistlán De La Reforma
- 4.- San Bartolomé Zoogocho
- 5.- San Cristóbal Amatlán

TEHUACÁN COATZACOALCOS MINATITLÁN OAXACA PUERTO LICONDIR

374 Municipios encabezados por Hombres
34 Municipios encabezados por Mujeres
10 Municipios sin autoridades electas

Consulta y descarga

Después de acceder a la ficha por alguna de las dos opciones anteriores, se abrirá una ventana flotante que presenta la ficha, la información de la misma puede ser consultada apoyándose de la barra despegable, o si así lo prefiere, puede ser descargada a su equipo de cómputo.

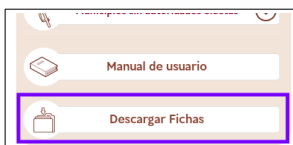


Para la consulta de los enlaces (links) insertos en las celdas de las fichas es necesario **copiarlos completos y pegarlos en el buscador de internet** que usted utilice.

Otra opción puede ser descargar la ficha a su escritorio, abrirla con Adobe Acrobat Reader y dar clic en el enlace.

DIRECCIÓN EJECUTIVA DE SISTEMAS NORMATIVOS INDÍGENAS 2025 - 2026 FICHA INFORMATIVA MUNICIPAL			
NOMBRE DEL MUNICIPIO:		MAGDALENA JALTEPEC	
Distrito electoral local:	5-Asunción Nochixtlán	Distrito electoral federal:	3-Heroica Ciudad de Huajuapán de León
Sistema político electoral:	Sistemas Normativos Indígenas		
Método de elección (Catálogo 2025)			
Dictamen por el que se identifica el método de elección:	DESN-IEEPCO-CAT-259/2025	Enlace al Dictamen:	https://www.ieepco.org.mx/archivos/SNI_CATALOGO2025/259_MAGDALENA_JALTEPEC.pdf
Duración de los cargos:	Tres años	Órgano(s) electoral(es)	Autoridad Municipal y Mesa de los Debates.

Descarga de las fichas



Al final del menú de la izquierda encontrarás el botón de **Descargar Fichas**, esta opción descargará en tu computadora personal, un archivo con extensión ZIP nombrado **fichas_sni_2025_2026.zip** con un peso de 160 Mb. Requerirá de un programa como 7-Zip o WinRAR para extraer la totalidad de las fichas en formato PDF.