



Servicios de Consultoría S.C.

Nosotros lo diseñamos, lo creamos y lo hacemos real

Resultados de encuesta rumbo a gubernaturas 2022

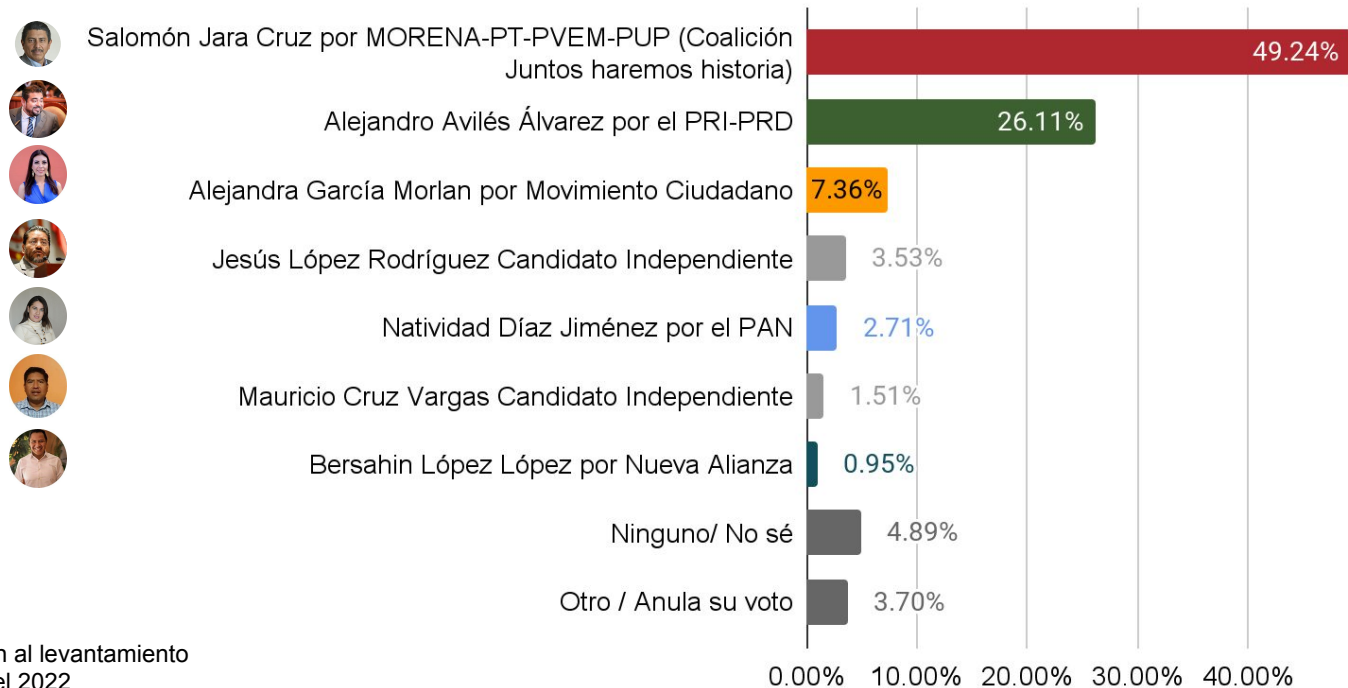
**ESTADO DE OAXACA
MAYO DEL 2022**

Fecha de publicación: 21/05/2022

Preferencias rumbo a la elección en 2022

Si el día de hoy fueran las elecciones en Oaxaca, ¿por quién de los siguientes candidatos (as) votaría?

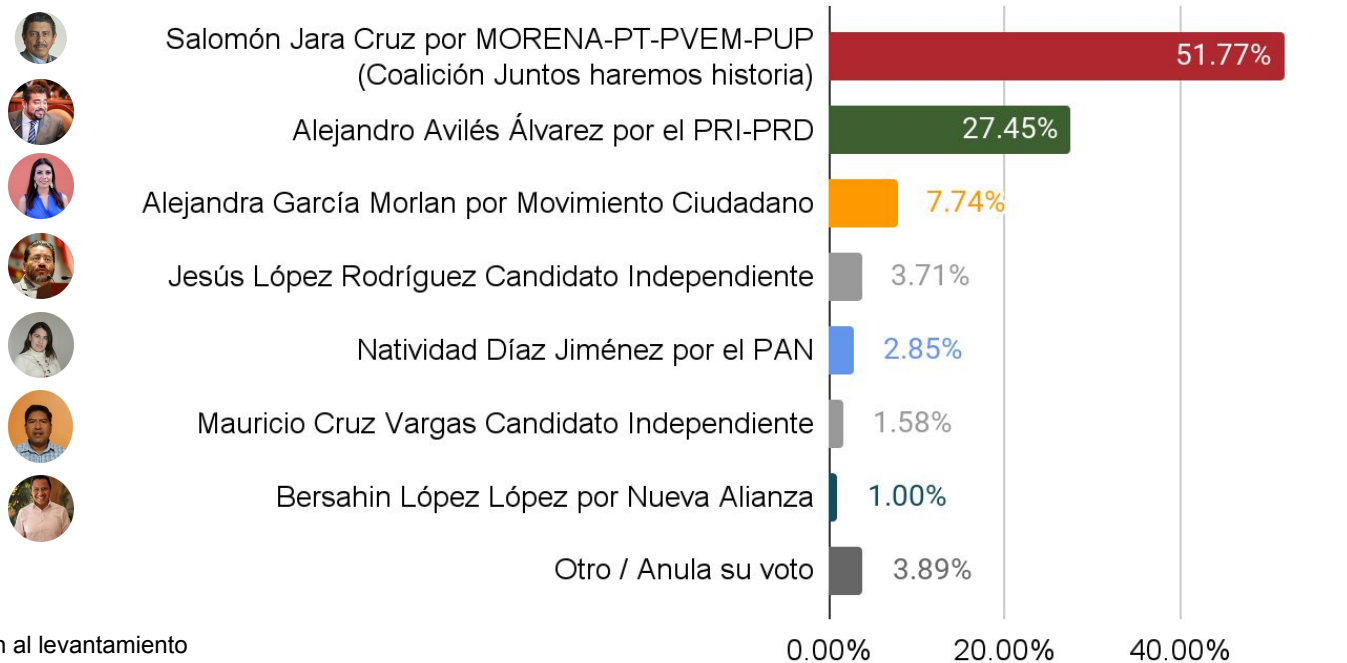
(Considerando a todas las personas entrevistadas)



Los datos corresponden al levantamiento del 14 al 20 de Mayo del 2022

Si el día de hoy fueran las elecciones en Oaxaca, ¿por quién de los siguientes candidatos (as) votaría?

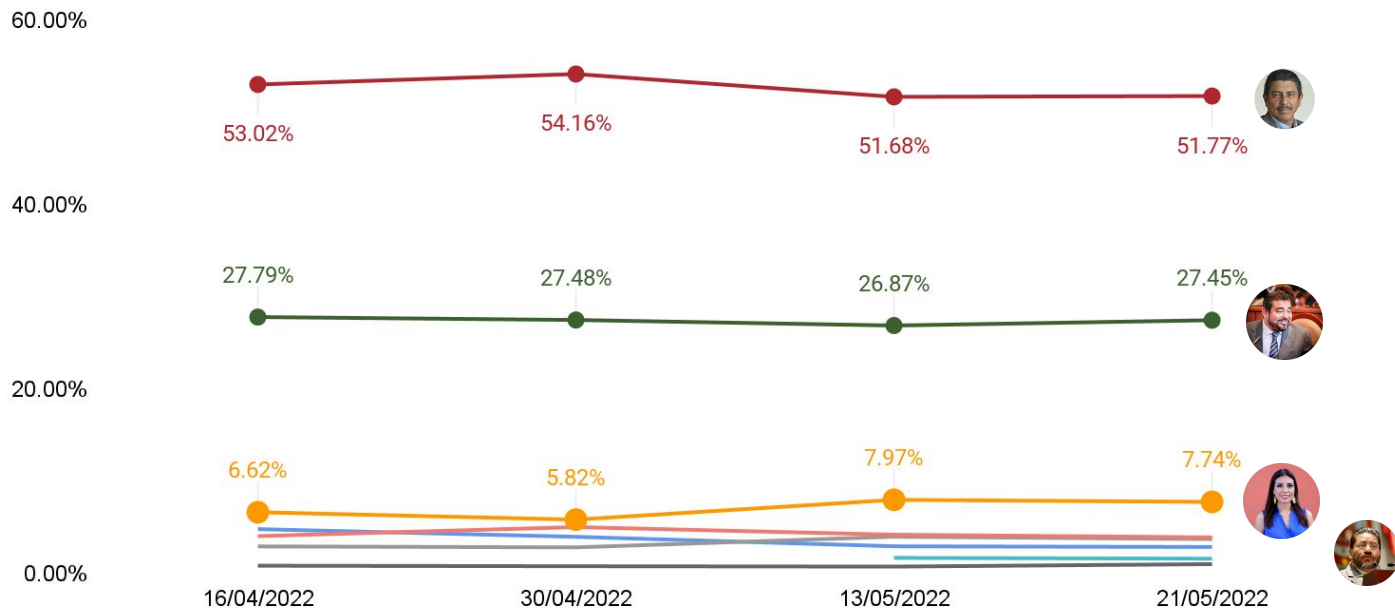
(Eliminando a las personas que no declaran preferencia)



Los datos corresponden al levantamiento del 14 al 20 de Mayo del 2022

Si el día de hoy fueran las elecciones en Oaxaca, ¿por quién de los siguientes candidatos (as) votaría?

(Eliminando a las personas que no declaran preferencia)



Los datos que se muestran son desde el inicio de las campañas electorales

Fidelidad a partidos políticos

Independientemente del candidato, ¿por cuál partido generalmente vota?

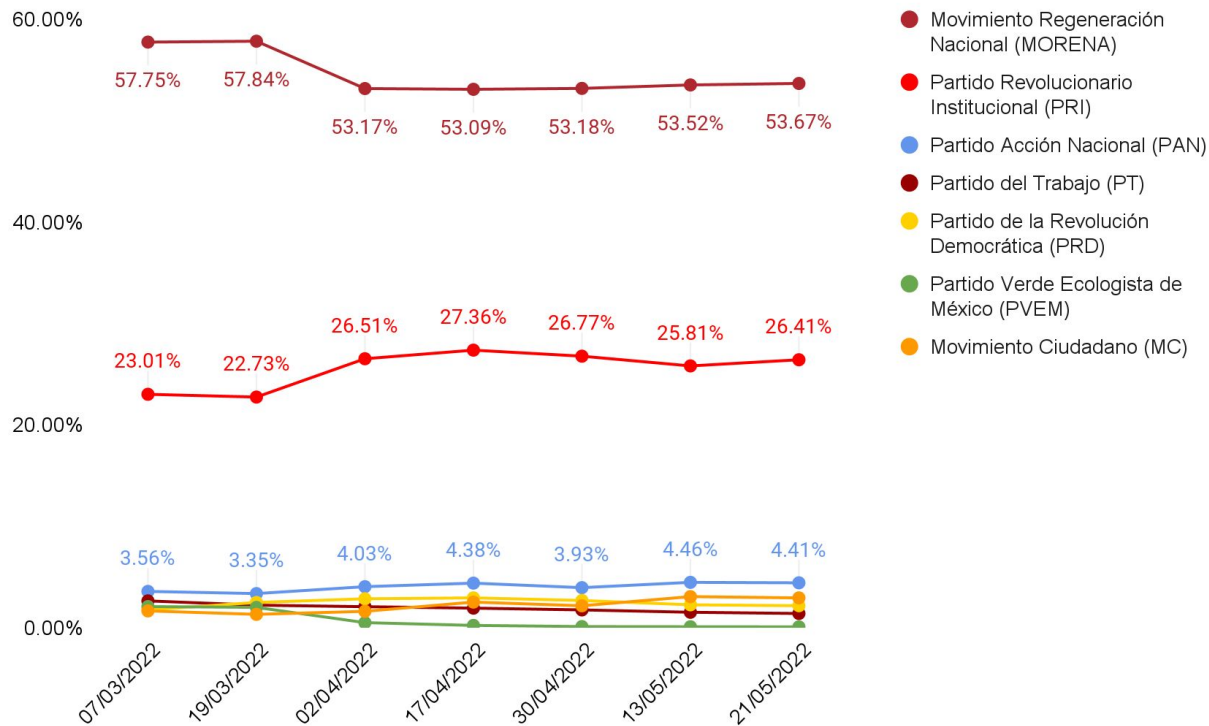


Los datos corresponden al levantamiento
del 14 al 20 de Mayo del 2022

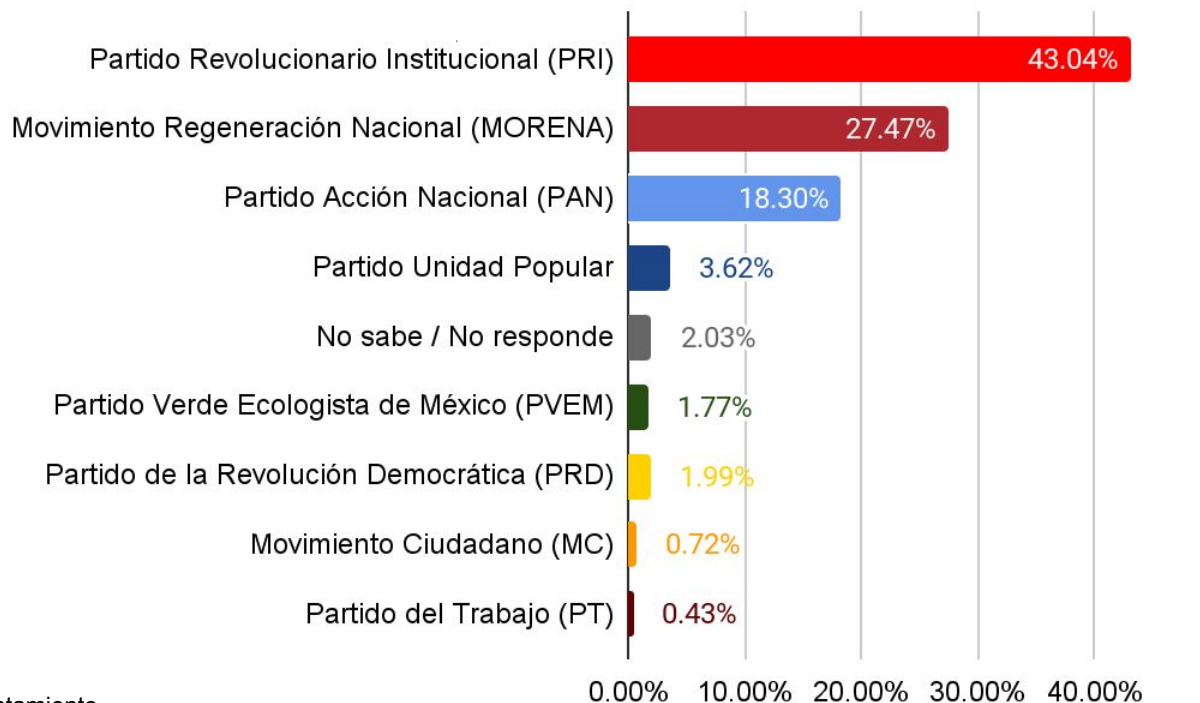


Independientemente del candidato, ¿por cuál partido generalmente vota?

Enero - Mayo 2022



¿Por cuál partido nunca votaría?



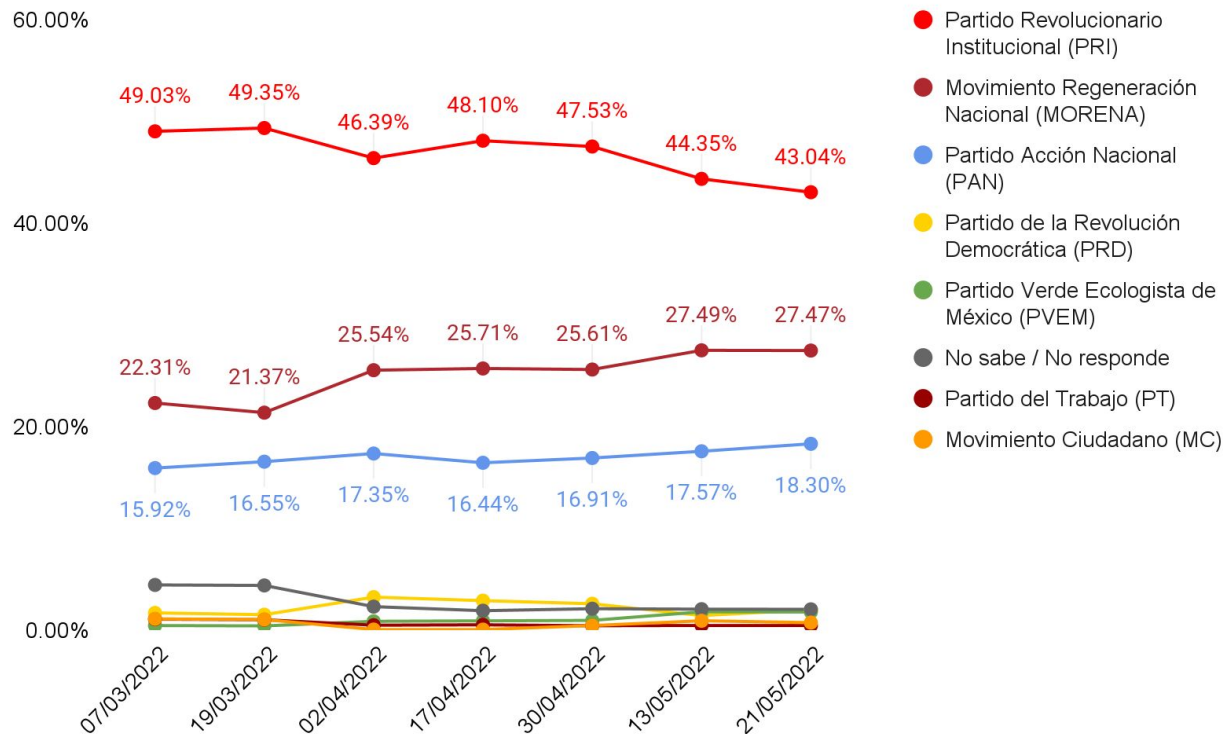
Los datos corresponden al levantamiento
del 14 al 20 de Mayo del 2022

Nota: Los datos pueden no sumar 100% debido al redondeo de cifras.



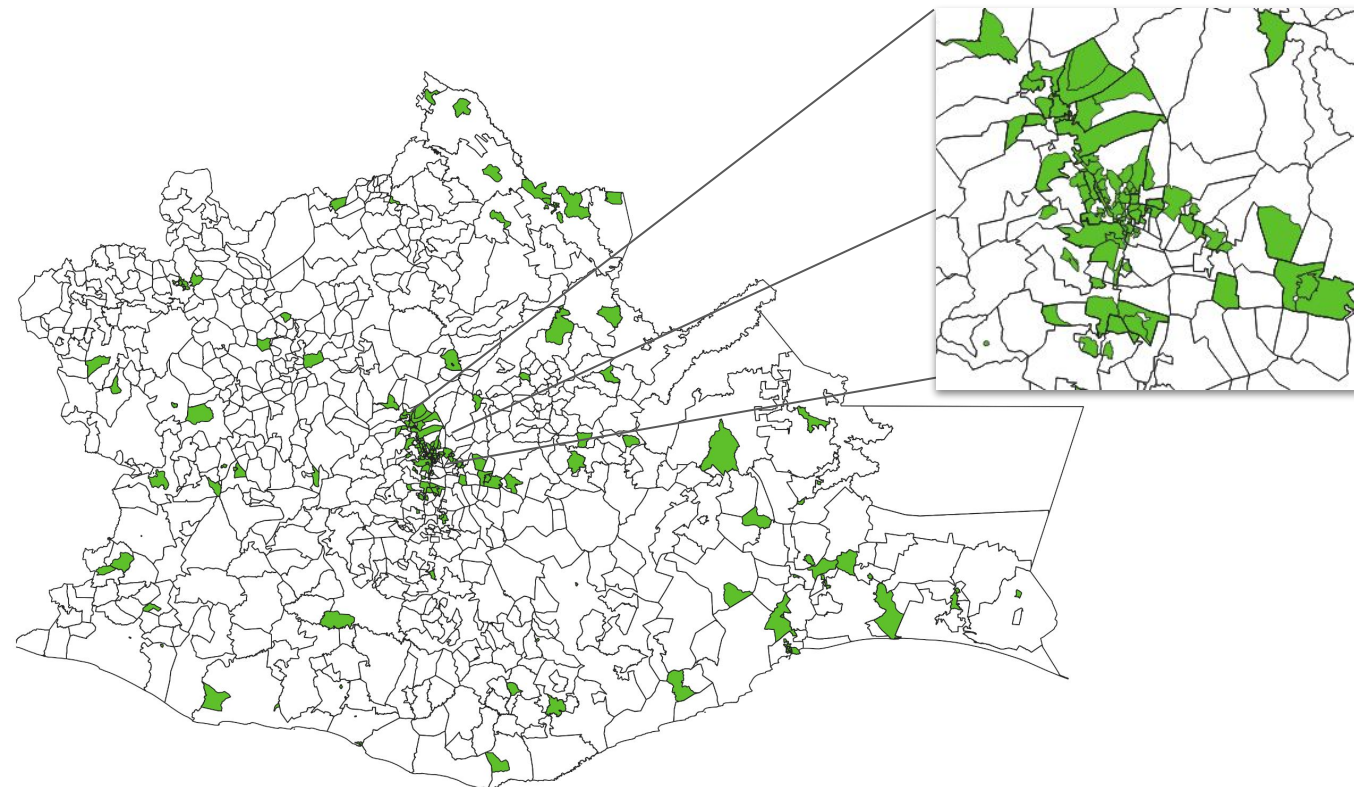
¿Por cuál partido nunca votaría?

Enero - Mayo 2022



Metodología

Áreas donde se levantó información



- Se levantó información en 192 códigos postales de 1,925 existentes en el estado
- Representatividad estatal



Metodología



Objetivo

Conocer la opinión de las personas de 18 y más años en el estado de Oaxaca sobre preferencias electorales rumbo a la gubernatura 2022



Diseño muestral

Las encuestas se realizaron de forma electrónica por autollenado, dispersando el formulario a través de la plataforma de Facebook. Para calcular las probabilidades de inclusión, se hizo una estratificación de los códigos postales en función de la cantidad de población de 18 años y más, posteriormente se hizo una selección de códigos postales como primera etapa de selección y al interior de los códigos seleccionados, se supuso un muestreo aleatorio simple en función de las respuestas obtenidas como segunda etapa de selección



Calidad en los datos

El diseño muestral garantiza un nivel de confianza del 95% con un error de diseño del 2.98 por ciento. Se utilizó el Censo de Población y Vivienda 2020 para hacer una Post estratificación y con ello disminuir el sesgo y aumentar la precisión



Tamaño de muestra y periodo de levantamiento

El tamaño de muestra global es de 761 personas y se levantó información del 14 al 20 de Mayo del 2022





449 555 1473



contacto@cripeso.com



www.cripeso.com



República de Belice #301. Fracc. Santa Elena. C.P. 20230 Aguascalientes, Ags.

