



INSTITUTO
ESTATAL ELECTORAL
y de Participación Ciudadana de Oaxaca.

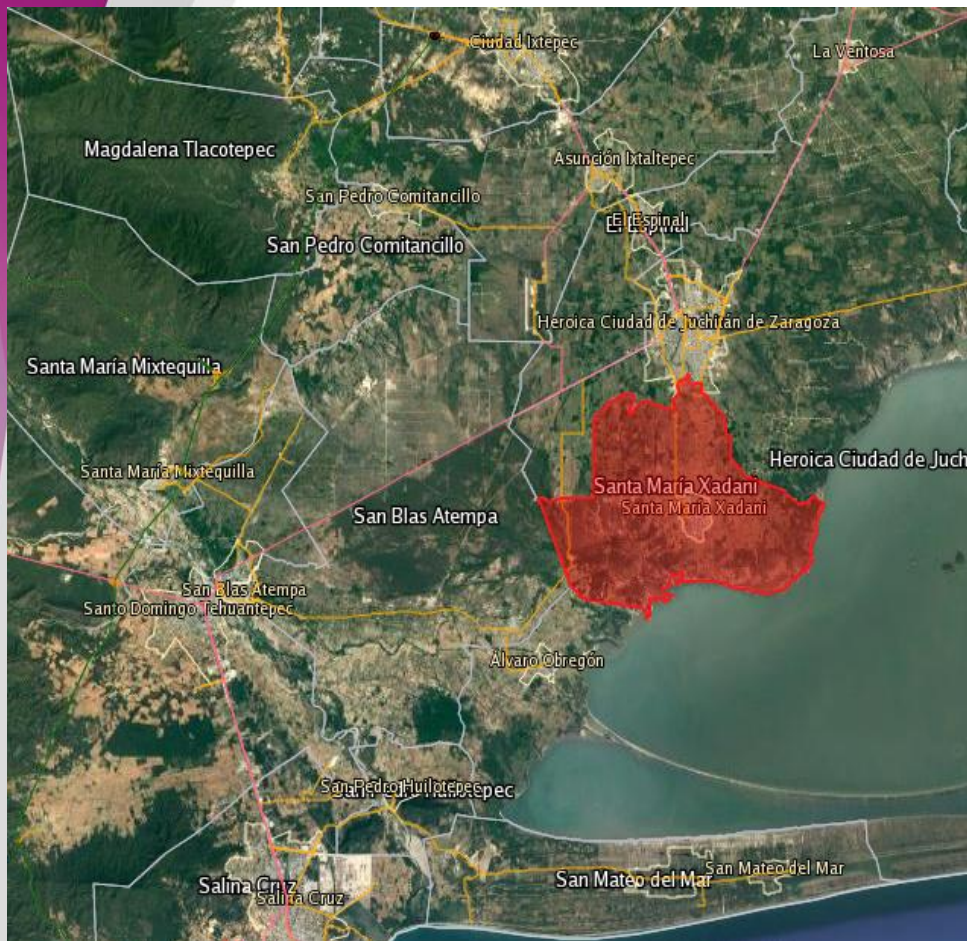
ELECCIÓN EXTRAORDINARIA
SANTA MARÍA XADANI

4 de junio de 2017.

Estrategia de Comunicación



INSTITUTO
ESTATAL ELECTORAL
y de Participación Ciudadana de Oaxaca



Superficie: 89.31 km².

Se encuentra situado en la costa este del estado de Oaxaca, municipio perteneciente al istmo.

Al norte colinda con Juchitán de Zaragoza, al sur con la Laguna Superior y el mar Santa Teresa, al oeste con Juchitán de Zaragoza, al este con Juchitán de Zaragoza.

Total de habitantes: 8, 795

Lengua que se habla:
Zapoteco (del Istmo), español.



INSTITUTO
ESTATAL ELECTORAL
y de Participación Ciudadana de Oaxaca

Presidentes Municipales anteriores

Bernardo Trinidad	1994-1995	PRD
Macario Guerra López	1996	PRI
Arquímedes López Ramos	1997-1998	PRI
Rosalino Jiménez Martínez	1999-2001	PRI
Enot Santiago Peña	2002-2004	PRD
Ahuizotl Jiménez Santiago	2005-2007	PRI
Federico Cortez Manuel	2008-2010	PRI
Victoriano López Luis	2011-2013	PAN
Óscar Sánchez Quino	2014-2016	PRD



INSTITUTO
ESTATAL ELECTORAL
y de Participación Ciudadana de Oaxaca

Antecedentes:

- El Tribunal Estatal Electoral de Oaxaca (TEEO) declara inválida la elección de Concejales en el Mpio. de Santa María Xadani por violaciones la principio de **certeza**.
- Sala Regional Xalapa Confirma la Sentencia del TEEO, por lo que mandata volver a realizar dicha elección.
- IEEPCO e INE coordinan esfuerzos para que la elección extraordinaria de Concejales en el Municipio de Santa María Xadani se realice el **04 de junio de 2017**.
- El 31 de marzo de 2017, sujetos desconocidos incendian el inmueble del Consejo Electoral Municipal, la madrugada previa a l día de su instalación.
- El 1 de abril se instala el Consejo Municipal Electoral de Xadani.



INSTITUTO
ESTATAL ELECTORAL
y de Participación Ciudadana de Oaxaca

Objetivo de la campaña de comunicación

1. Fomentar la confianza en el proceso electoral
2. Fomentar la participación de las y los habitantes de la comunidad de Santa María Xadani
3. Incentivar el voto secreto
4. Informar sobre los delitos electorales



INSTITUTO
ESTATAL ELECTORAL
y de Participación Ciudadana de Oaxaca

Calendario de actividades y difusión

Informativa y promoción del voto

9 a 30 abril – Informativa (participación, voto secreto, delitos electorales)

1 a 4 de junio – Intensificar promoción del voto y delitos

Agradecimiento y resultados

5-30 de junio- Agradecimiento (spot)

Resultados-Inicia información al emitirse resultados

Tiempos de radio y televisión establecidos por el INE

Número de acuerdo	Entidad	Fecha límite para la primera recepción de materiales			Inicio de transmisiones				Jornada
		Precampaña	Intercampaña	Campaña	Precampaña	Intercampaña	Campaña	Reflexión	
INE/CG103/2017	Oaxaca	3 de abril	10 de abril	24 de abril	9 de abril	19 de abril	2 de mayo	1 de junio	4 de junio



INSTITUTO
ESTATAL ELECTORAL
y de Participación Ciudadana de Oaxaca

Acciones

- Entrevistas INE-IEEPCO (radio y tv)
- Conferencias de prensa
- Comunicados institucionales
- Comunicación con el Consejo Municipal

Materiales

- Volantes
- Carteles
- Spots de radio y televisión
- Redes sociales



INSTITUTO
ESTATAL ELECTORAL
y de Participación Ciudadana de Oaxaca

Fomentar la confianza en el proceso electoral



Recuerda, tu voto es libre,
directo y secreto

El Domingo 4 de Junio

La ciudadanía del Municipio de
Santa María Xadani
podrá elegir libremente a los
representantes del cabildo

1

¿Quién organiza las elecciones extraordinarias de Santa María Xadani?

El Instituto Estatal Electoral y de Participación Ciudadana (IEEPCO) así como el Instituto Nacional Electoral (INE) son los encargados de organizar las elecciones en el Municipio. Todas sus acciones están apegadas a la ley.

2

¿Quién hace el material electoral con el que se votará?

El material electoral lo elabora el Instituto Estatal Electoral y de Participación Ciudadana de Oaxaca (IEEPCO). Las boletas cuentan con características que impiden sean falsificadas, la tinta indeleble es creada por el Instituto Politécnico Nacional, todo bajo la supervisión de las autoridades electorales.

3

¿Quién cuenta nuestros votos?

Ciudadanas y ciudadanos de la comunidad de Xadani que son sorteados previamente integrarán las Mesas Directivas de Casilla. Tus vecinas y vecinos seleccionados serán los encargados de contar los votos en presencia de todas y todos.

4

¿Por qué debemos participar en la elección?

Al votar y elegir a tus representantes decides quién ejercerá el cargo. Así puedes conocer sus propuestas y elegir la que consideres mejor.

**Cartel confianza en el
proceso electoral**





INSTITUTO
ESTATAL ELECTORAL
y de Participación Ciudadana de Oaxaca

Fomentar la participación de las y los habitantes de la comunidad de Santa María Xadani



INSTITUTO
ESTATAL ELECTORAL
y de Participación Ciudadana de Oaxaca

Participación Elecciones Xadani 04 de junio de 2016

Electores	Votos	Participación
5,705	3,593*	62.98%

*Computo realizado en nueve de las 10 Casillas
instaladas en el municipio



INSTITUTO
ESTATAL ELECTORAL
y de Participación Ciudadana de Coahuila

Resultados

04 de junio de 2016

VOTACIÓN TOTAL EMITIDA PARA LOS CANDIDATOS DE LAS COALICIONES, PARTIDOS POLÍTICOS Y CANDIDATOS INDEPENDIENTES EN SU CASO	LISTA_NOM	COALICION CREO PAN-PRD	COALCIÓN PRI-PVEM	PT	PMC	PUP	PNA	PSD	MORENA	PES	PRS	NULOS	VOT_TOTAL
	5705	901	1582	0	3	50	0	22	601	-	418	16	3593*

*Computo realizado en nueve de las 10 Casillas
instaladas en el municipio

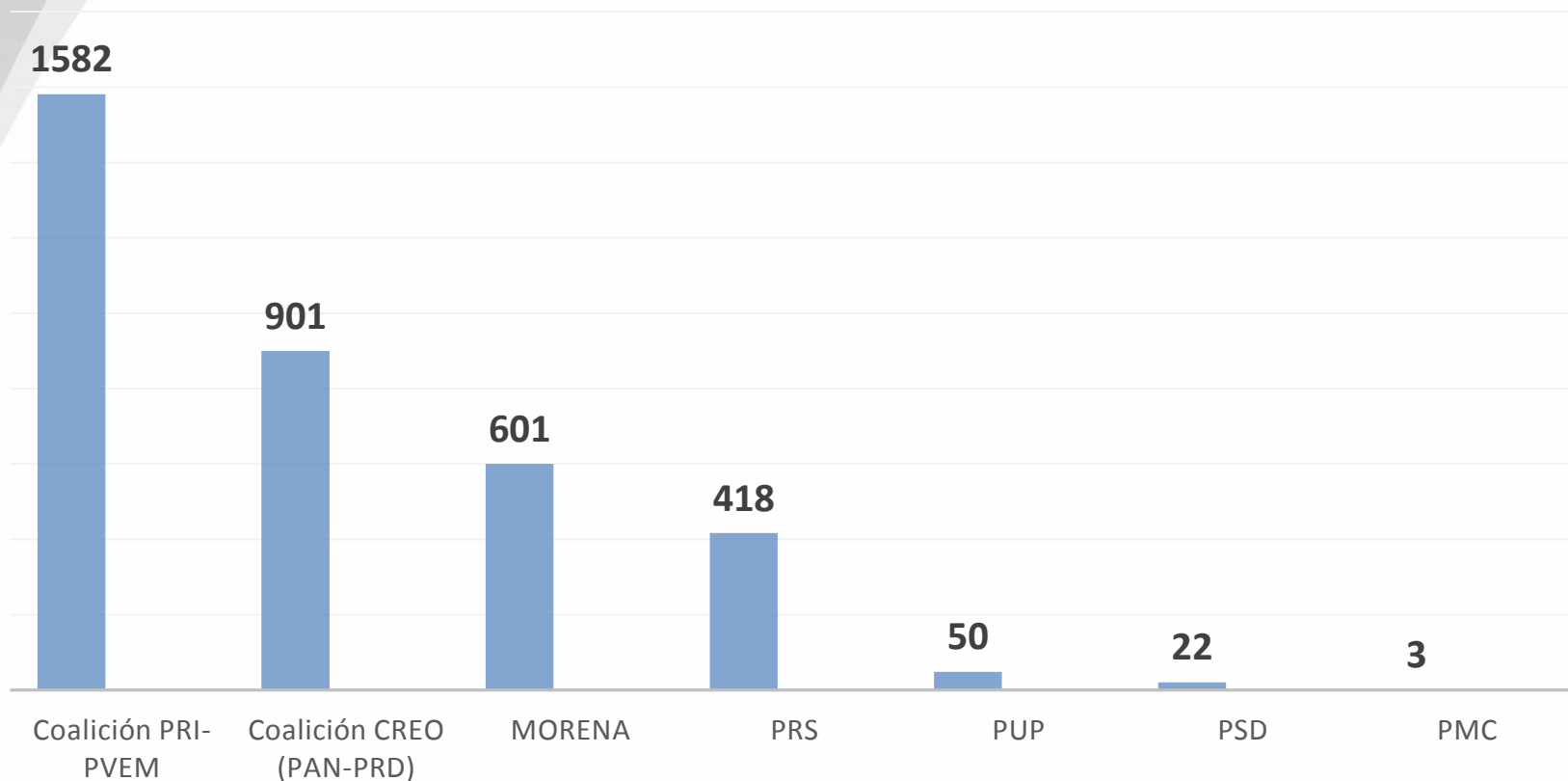


INSTITUTO
ESTATAL ELECTORAL
y de Participación Ciudadana de Oaxaca

Resultados*

04 de junio de 2016

Elección Extraordinaria SANTA MARÍA XADANI



*Computo realizado en nueve de las 10 Casillas instaladas en el municipio

Fuente: Cómputos Municipales IEEPCO

El Domingo 4 de Junio

La ciudadanía del Municipio de **Santa María Xadani** podrá elegir libremente a los representantes del cabildo



Recuerda, tu voto es libre,
directo y secreto

1

¿Por qué votar el próximo 4 de junio?

La comunidad de Santa María Xadani debe elegir libremente a quién los representará. Los integrantes del cabildo son las autoridades más cercanas a las y los ciudadanos, por ello es importante elegirlos de manera pacífica y sin presiones.

2

¿Qué pasa si no voto?

Si no votas dejas que otros decidan por ti, y que tu voz no sea escuchada. Todas y todos tenemos derecho a votar. Ejerce tu derecho.



¡Infórmate, elige y vota!

Tu participación beneficia a tu comunidad.



IEEPCO

**Cartel
participación**



INSTITUTO
ESTATAL ELECTORAL
y de Participación Ciudadana de Oaxaca

Volante participación en el proceso electoral



INSTITUTO
ESTATAL ELECTORAL
y de Participación Ciudadana de Oaxaca



El Domingo 4 de Junio

La ciudadanía del Municipio de
Santa María Xadani
podrá elegir libremente a los
representantes del cabildo



Las elecciones son la ruta para hacer escuchar nuestra voz ya que de forma pacífica la ciudadanía elige a sus representantes.

Todas y todos tenemos derecho a decidir sin presiones quién integrará el cabildo y tomará decisiones importantes que nos involucran como comunidad.

**Votar de manera libre, directa y secreta
hace que la comunidad se fortalezca.**



¡Infórmate, elige y vota!



Tu participación beneficia a tu comunidad.



INSTITUTO
ESTATAL ELECTORAL
y de Participación Ciudadana de Oaxaca

Spot Participación - Español



Spot Participación - Zapoteco





INSTITUTO
ESTATAL ELECTORAL
y de Participación Ciudadana de Oaxaca

Incentivar el voto secreto

Ciudadana y ciudadano
de Santa María Xadani
Este domingo 4 de Junio



Tienes derecho a
emitir **TU VOTO DE
MANERA SECRETA**



Que lo hagas así garantiza que **TÚ ELIJAS**
según **TÚ DECISIÓN**. Además, impide que
alguien quiera influir en tu voto.

Recuerda, con tu participación
beneficias a tu comunidad.

TU VOTO ES SECRETO



Este **4** de Junio
¡Informate, elige y vota!
Instituto Estatal Electoral y de
Participación Ciudadana de Oaxaca

**Tu elección,
tu voto libre,
directo y
secreto**

Cartel
Voto Secreto 1

Santa María Xadani

Este Domingo 4 de Junio



Podrás elegir libremente a tus representantes
en la elección extraordinaria de Concejales

**Nadie puede obligarte a votar por
algún candidato o a enseñar tu voto**

1

Presenta tu credencial
para votar en la Mesa
Directiva de Casilla



Número de
Sección



Revisarán que aparezcas
en la lista nominal y te
entregarán la boleta

2

3

Vota dentro de la
mampara y dobla
la boleta



4

Deposita la boleta en la urna

**Recuerda tu voto es
libre, directo y secreto**



¿Cómo votar?

Elección Extraordinaria SANTA MARÍA XADANI

Cartel
Voto secreto 2



INSTITUTO
ESTATAL ELECTORAL
y de Participación Ciudadana de Oaxaca

Volante Voto Secreto

Elección Extraordinaria SANTA MARÍA XADANI

4 Este Domingo de Junio

Las ciudadanas y ciudadanos de Santa María Xadani podrán elegir libremente a sus representantes en la elección extraordinaria de Concejales.

**Nadie puede decirte por
quién votar u obligarte
a que enseñes tu voto**

**Recuerda, tu voto es libre,
directo y secreto.**



Spot radio - Español



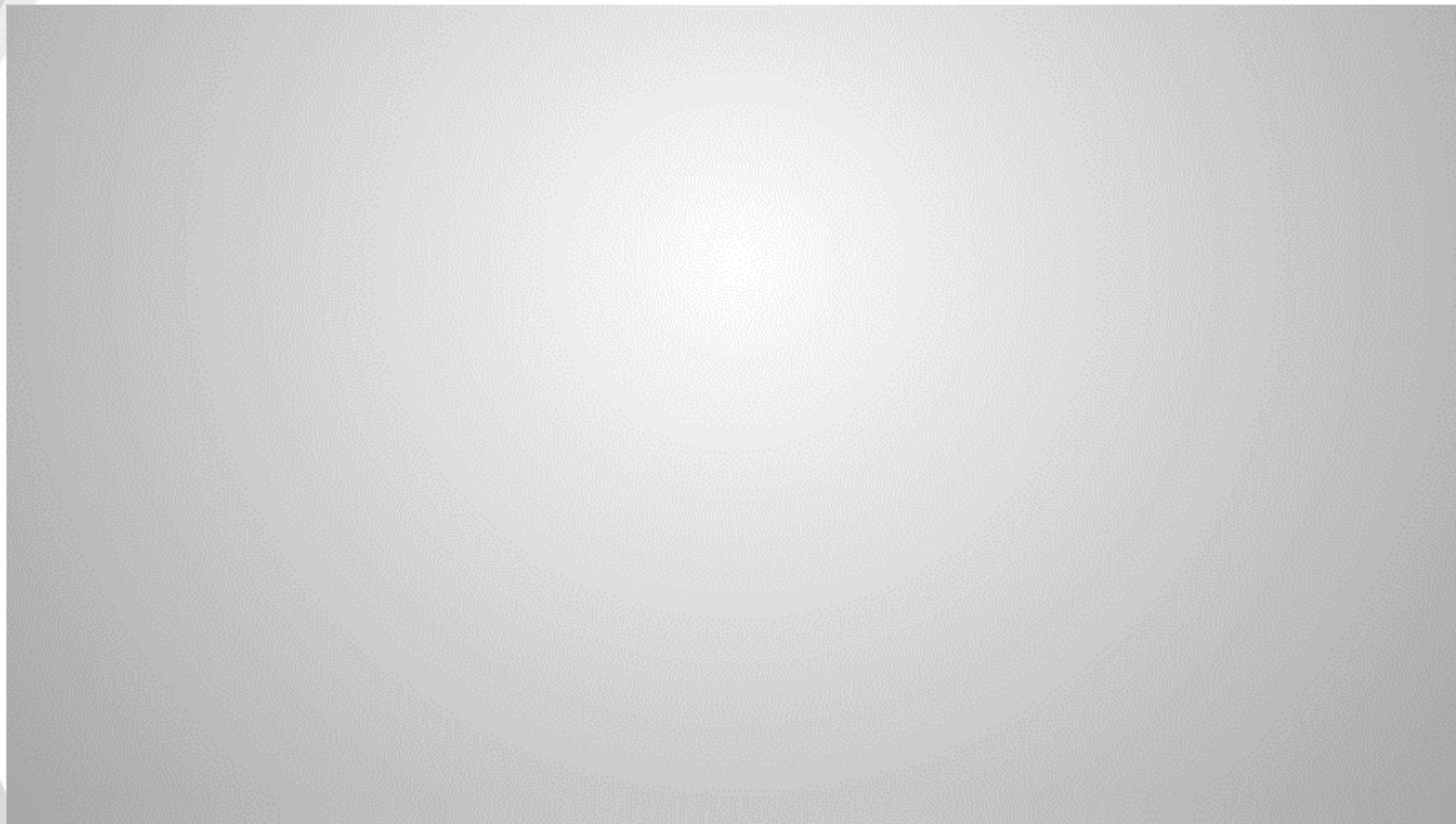
Spot radio – Zapoteco del Istmo





INSTITUTO
ESTATAL ELECTORAL
y de Participación Ciudadana de Oaxaca

Spot Tv





INSTITUTO
ESTATAL ELECTORAL
y de Participación Ciudadana de Oaxaca

Delitos Electorales



INSTITUTO
ESTATAL ELECTORAL
y de Participación Ciudadana de Oaxaca

Delitos electorales que se observaron en la elección de Santa María Xadani-Junio 2016

- **Amenazas para incidir el sentido del voto**
- **Robo de urnas y destrucción de boletas**
- Ciudadanos obstruían el libre acceso a la casilla a votantes
- Violencia contra funcionarios electorales



INSTITUTO
ESTATAL ELECTORAL
y de Participación Ciudadana de Coahuila

Delitos - FEPADE

- Mediante presión u amenaza, presione a otro a asistir a eventos proselitistas, o a votar o abstenerse de votar por un candidato, partido político o coalición, durante la campaña electoral, el día de la jornada electoral o en los tres días previos a la misma.

Solicite u ordene evidencia del sentido de tu voto o viole, de cualquier manera, el derecho del ciudadano a emitir su voto en secreto;

Se apodere, destruya, altere, posea, use, adquiera, venda o suministre de manera ilegal, en cualquier tiempo, materiales o documentos públicos electorales.

Se apodere, destruya, altere, posea, adquiera, comercialice o suministre de manera ilegal, equipos o insumos necesarios para la elaboración de credenciales para votar;



INSTITUTO
ESTATAL ELECTORAL
y de Participación Ciudadana de Coahuila

Delitos - FEPADE

Así también, si durante la jornada electoral:

Obstaculice o interfiera el desarrollo normal de las votaciones, el escrutinio y cómputo, o el adecuado ejercicio de los funcionarios electorales; introduzca o sustraiga de las urnas ilícitamente una o más boletas electorales, o bien, introduzca boletas falsas; obtenga o solicite declaración firmada del elector acerca de su intención o el sentido de su voto;

Solicite u ordene evidencia del sentido del voto o viole, de cualquier manera, el derecho del ciudadano a emitir su voto en secreto;

Realice por cualquier medio algún acto que provoque temor o intimidación en el electorado que atente contra la libertad del sufragio, o perturbe el orden o el libre acceso de los electores a la casilla;

Delitos electorales FEPADE: <https://goo.gl/SHT8SM>



INSTITUTO
ESTATAL ELECTORAL
y de Participación Ciudadana de Oaxaca

Delitos - FEPADE

Cartel delitos electorales Amenazas para inducir al voto

En las elecciones del
Domingo 4 de Junio en
Santa María Xadani
Se respetará tu voto.



Si te presionan o amenazan
para votar por un candidato
o no votar por el de
tu elección

¡ESO ES DELITO!
y se castiga con cárcel.



Tú puedes denunciarlo al:
01 800 833 72 33
o acude a la FEPADE

**Tu elección,
tu voto libre,
directo y
secreto**

Este **4**

de Junio

¡Infórmate, elige y vota!

Instituto Estatal Electoral y de
Participación Ciudadana de Oaxaca



www.ieepco.org.mx



INSTITUTO
ESTATAL ELECTORAL
y de Participación Ciudadana de Oaxaca

Spot radio - Delitos electorales – Amenaza - Español

Ver. 1



Ver. 2



Spot radio - Delitos electorales – Amenaza - Zapoteco





INSTITUTO
ESTATAL ELECTORAL
y de Participación Ciudadana de Oaxaca

Cobertura

Radio

- Azul Estéreo / 103.9 Mhz. /XHCA-FM
- Ke Buena / 90.1 Mhz. / XHAH-FM
- Radio TK / 91.7 Mhz. /XHTEKA-FM
- Los 40 principales / 97.1 Mhz / XHHLL-FM
- Estéreo Istmo / 96.3 Mhz. /XHSCO-FM
- KZ la Voz del Istmo /98.1 Mhz / XHKZ-FM
- Oaxaca Radio / 100.9 Mhz. / XHLAB-FM

Televisión

- Radiotelevisora de México Norte, S.A. de C.V. / Las Estrellas
- Televimex, S.A. de C.V. / Canal 5
- Televisión Azteca, S.A. de C.V. / Azteca 7, Azteca 13



INSTITUTO
ESTATAL ELECTORAL
y de Participación Ciudadana de Oaxaca

Redes Sociales

Elección Extraordinaria SANTA MARÍA XADANI

La difusión de la información se realizará con el apoyo de medios digitales de la región del istmo con mayor influencia en la esa zona, de los cuales sobresalen:

- Enfoque Mx
- El Matutinazo
- Cortamortaja
- Istmopress
- Enlace Istmo
- Istmo Mx
- Expreso Istmo

Hashtag general de la elección
#EleccionesXadani2017

Incentivar participación
#XadaniVota4deJunio

Confianza en la elección
#Tod@sHacemoslaElección

Voto Secreto
#VotaSecretoXadani
#MiVotoLibreDirectoySecreto

Delitos
#CuidoMiVotoXadani
#DenunciaFEPADEXadani



INSTITUTO
ESTATAL ELECTORAL
y de Participación Ciudadana de Oaxaca

Acciones emprendidas



INSTITUTO
ESTATAL ELECTORAL
y de Participación Ciudadana de Oaxaca

Banner página IEEPCO, comunicados

Elección Extraordinaria SANTA MARÍA XADANI

Información en redes sociales

The screenshot shows the IEEPCO website with a live video stream of a meeting. Below the video is a banner for the "Elección extraordinaria de Concejales del Municipio Santa María Xadani" scheduled for Sunday, June 4th. The banner includes a map of the municipality and a list of "MATERIAL DE INTERÉS" such as the National Professional Electoral Service, 2015-2016 electoral processes, and state election results. At the bottom, there are icons for various services: Sesiones del Consejo, Observatorio Electoral de Género, Publicaciones, Transparencia, Convenios IEEPCO, and Encuestas Electorales y conteo rápido.

IEEPCO @IEEPCO · 23 min
Conoce los plazos del Proceso Electoral Extraordinario del Municipio de Santa María Xadani. #ElecciónXadani2017 #Oaxaca

Elección Extraordinaria del Municipio de Santa María Xadani	
Plazos	
ACTIVIDAD	CONCEJALES MUNICIPALES
Plazo para la presentación de las solicitudes de registro de convenios de coalición, y candidaturas comunes.	Del 24 de marzo al 8 de abril
Periodo de Precampañas	Del 9 al 18 de abril
Periodo de registro de candidatos.	Del 22 al 26 de abril
Periodo de Campaña	Del 02 al 31 de mayo
Veda Electoral	Del 01 al 04 de junio

Quadratin Oaxaca, NSS Oaxaca, Libertad-Oaxaca and 6 others

IEEPCO @IEEPCO · 16 h
Comunicado | Determina #IEEPCO topes de gastos para la #ElecciónXadani2017 [ieepco.org.mx/comunicados/de ...](http://ieepco.org.mx/comunicados/de...) #Oaxaca



La Onda Oaxaca, Quadratin Oaxaca, Oaxaca Digital and 6 others

4 2



INSTITUTO
ESTATAL ELECTORAL
y de Participación Ciudadana de Oaxaca

Comunicados que informan el avance de la elección

Elección Extraordinaria SANTA MARÍA XADANI

Total de Comunicados emitidos: 9

[Avanza organización de elección extraordinaria de Xadani](#)

10 / 04 / 2017

[Aprueban proyecto de capacitación electoral para elección de Xadani](#)

03 / 04 / 2017

[Se instala el Consejo Municipal Electoral de Xadani](#)

01 / 04 / 2017

[Condena IEEPCO vandalismo en inmueble del Consejo Municipal de Xadani](#)

31 / 03 / 2017

[Determina IEEPCO topes de gastos para elección extraordinaria de Xadani](#)

28 / 03 / 2017



INSTITUTO
ESTATAL ELECTORAL
y de Participación Ciudadana de Coahuila

Comunicados que informan el avance de la elección

[Avanza firme la elección extraordinaria en Santa María Xadani](#)

24 / 03 / 2017

[Determinan tiempos de radio y televisión para elección extraordinaria en Santa María Xadani](#)

23 / 03 / 2017

[Avanza organización para elección extraordinaria en Santa María Xadani](#)

18 / 03 / 2017

[Emite IEEPCO convocatoria para elección extraordinaria en Santa María Xadani](#)

8 / 03 / 2017