



RESULTADOS ELECTORALES 2016

Sistemas Normativos Indígenas



INSTITUTO
ESTATAL ELECTORAL
y de Participación Ciudadana de Oaxaca.



RESULTADOS ELECTORALES 2016

Sistemas Normativos Indígenas



PRESENTACIÓN

Los Sistemas Normativos Indígenas (SNI), es el conjunto de principios, normas orales o escritas, prácticas, instituciones, acuerdos y decisiones que los pueblos, municipios, comunidades indígenas y afro mexicanas reconocen como válidos y vigentes para la elección o nombramiento de sus autoridades y representantes, el ejercicio de sus formas propias de gobierno y la resolución de conflictos internos. (art. 2, fr. XXIX LIPEEO).

417 de los 570 municipios de la Entidad eligen a sus autoridades municipales a través del régimen de Sistemas Normativos Indígenas (SNI) lo que equivale al 73.2%.

El presente documento es un resumen ejecutivo que da cuenta de los resultados del proceso electoral 2016, para elegir el cabildo en municipios regidos por Sistemas Normativo Indígenas.

La fuente de información utilizada son los acuerdos emitidos por el Consejo General (CG) del Instituto Estatal Electoral y de Participación Ciudadana de Oaxaca (IEEPCO) en el 2016, los cuales se encuentran publicados en la página institucional.

<http://www.ieepco.org.mx/estrado-electronico> 



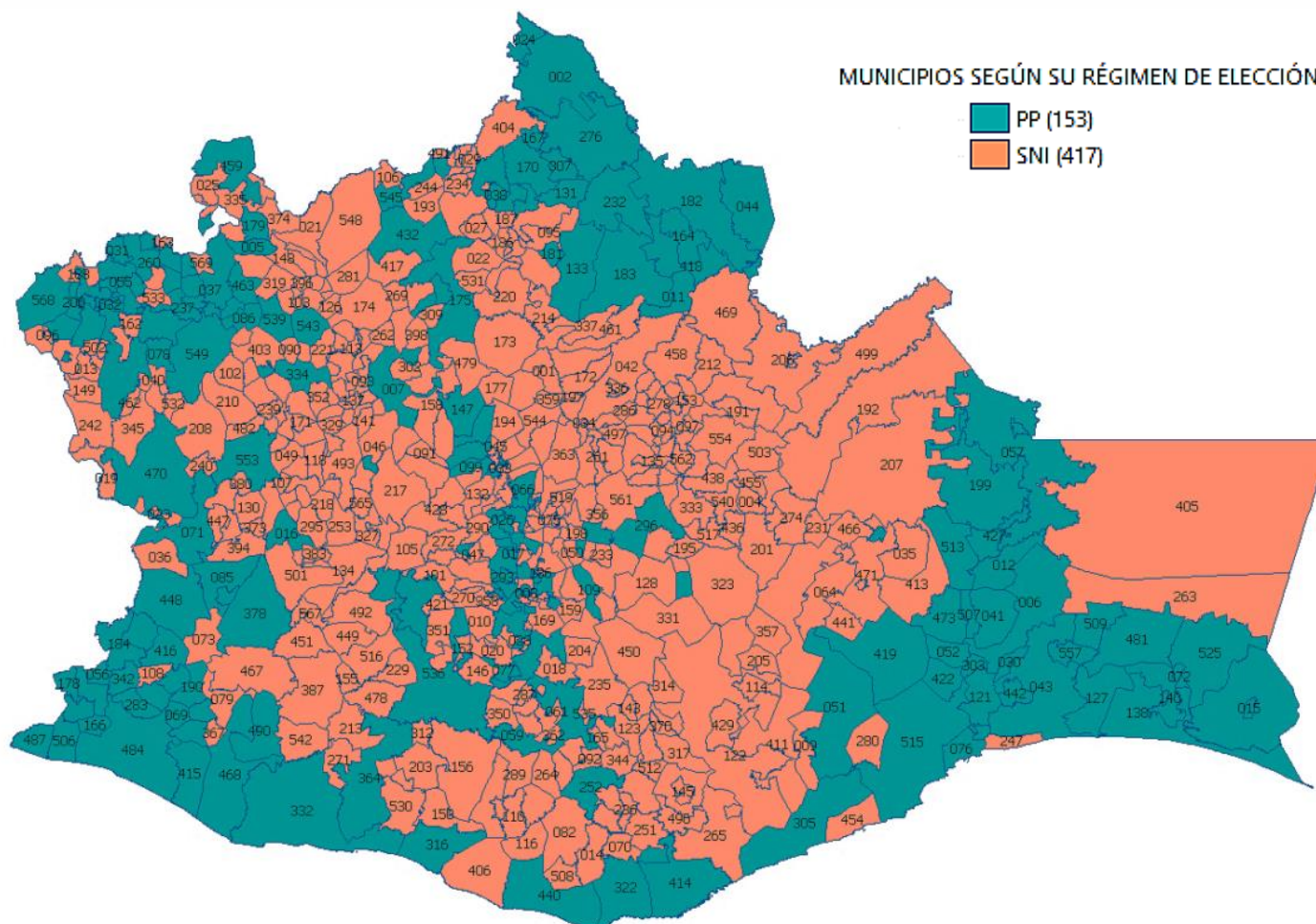
RESULTADOS ELECTORALES 2016

Sistemas Normativos Indígenas



Estado de Oaxaca

Distribución de municipios según su régimen de elección (Partidos Políticos o Sistemas Normativos Indígenas)



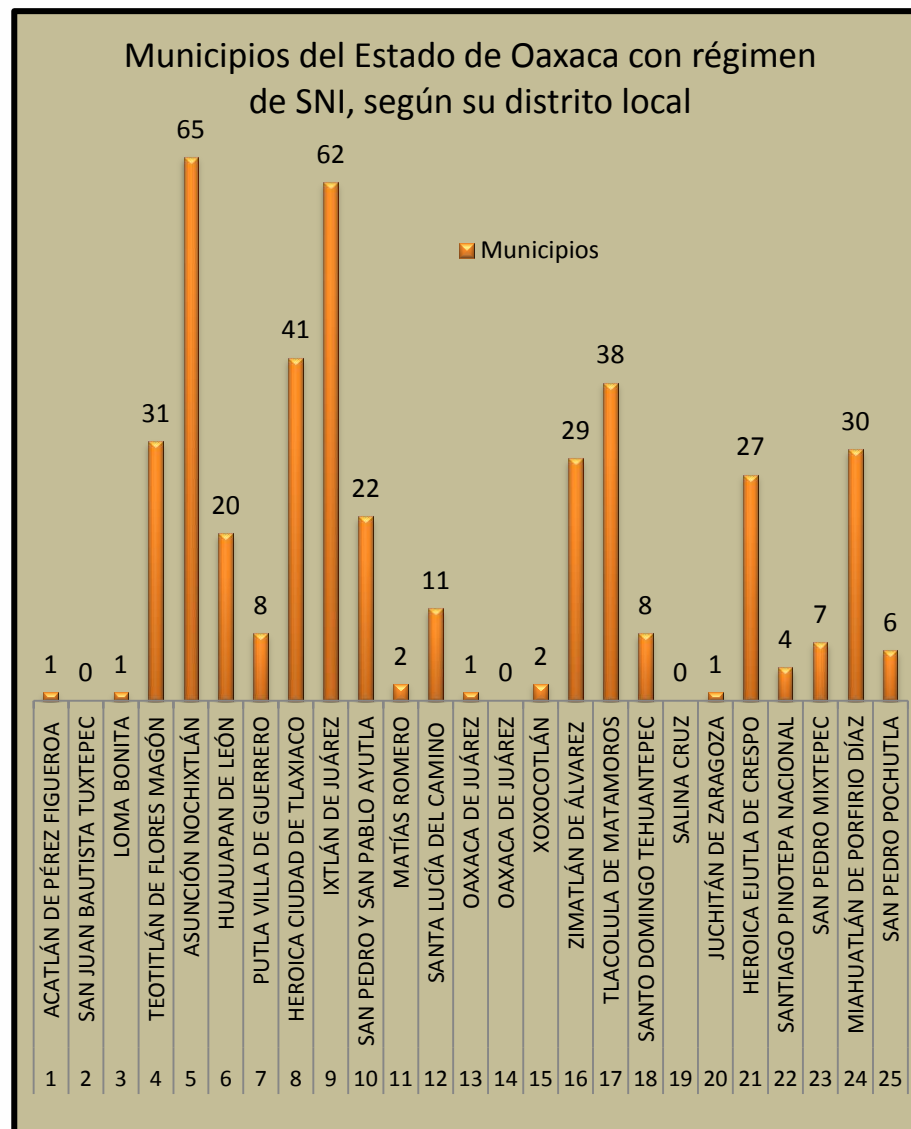


RESULTADOS ELECTORALES 2016

Sistemas Normativos Indígenas



Ubicación geográfica de municipios con elección por régimen de SNI, según su distrito electoral en el Estado de Oaxaca



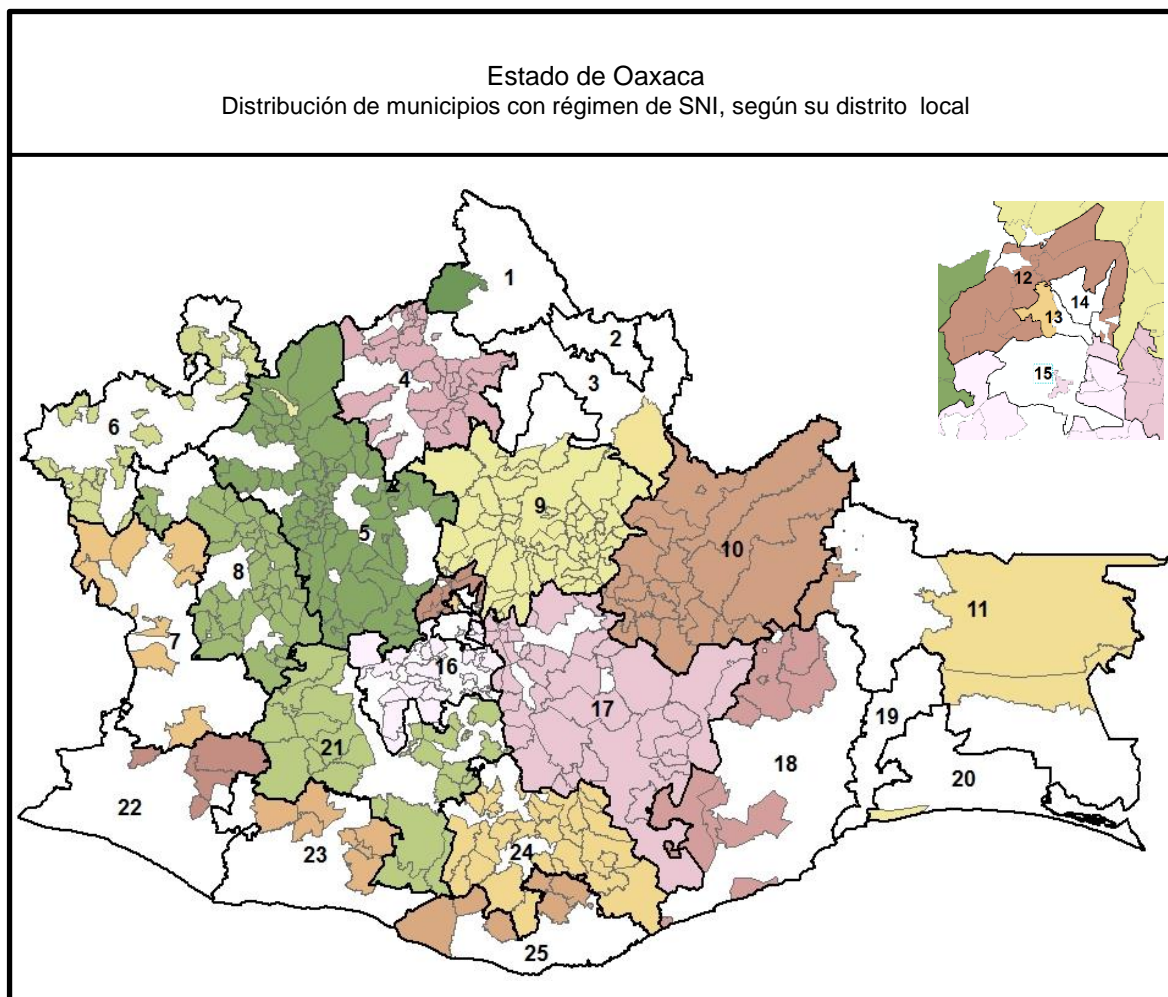


RESULTADOS ELECTORALES 2016

Sistemas Normativos Indígenas



Ubicación geográfica de municipios con elección por régimen de SNI, según su distrito electoral en el Estado de Oaxaca



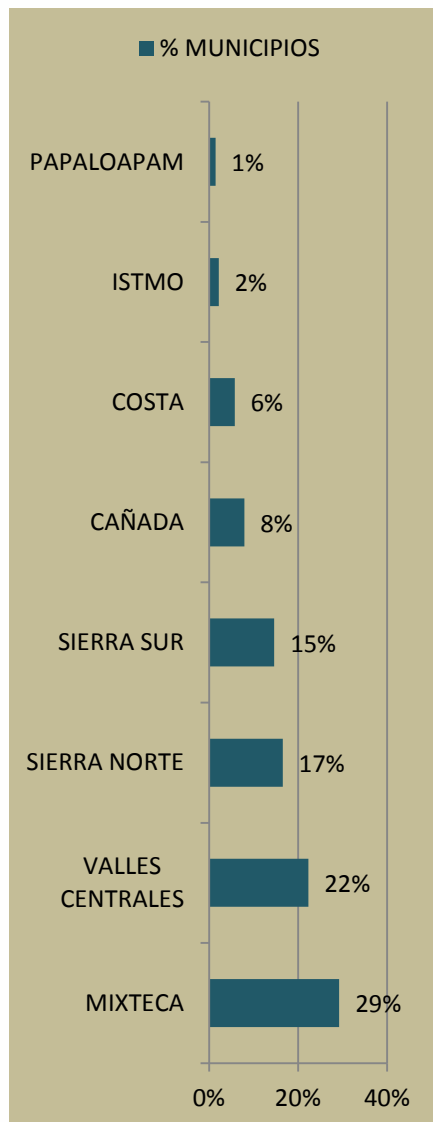
El 16% de los municipios con régimen de SNI se concentra en el distrito de Nochixtlán y el 15% en Ixtlán de Juárez. Los distritos 2 (San Juan Bautista Tuxtepec), 14 (Oaxaca de Juárez) y 10 (Salina Cruz), carecen de municipios con régimen de SNI.

Fuente: Acuerdos 2016 del CG del IEEPCO, publicados en la página <http://www.ieepco.org.mx/estrado-electronico>



RESULTADOS ELECTORALES 2016

Sistemas Normativos Indígenas



Ubicación geográfica de municipios con elección por régimen de SNI, según la *región económica* del Estado de Oaxaca a la que pertenecen.

La región Mixteca concentra el mayor número de municipios bajo el régimen de SNI con 122, seguida de Valles Centrales. La que menos municipios tiene es Papaloapan con 6.

Fuente: Acuerdos 2016 del CG del IEEPCO, publicados en la página <http://www.ieepco.org.mx/estrado-electronico>

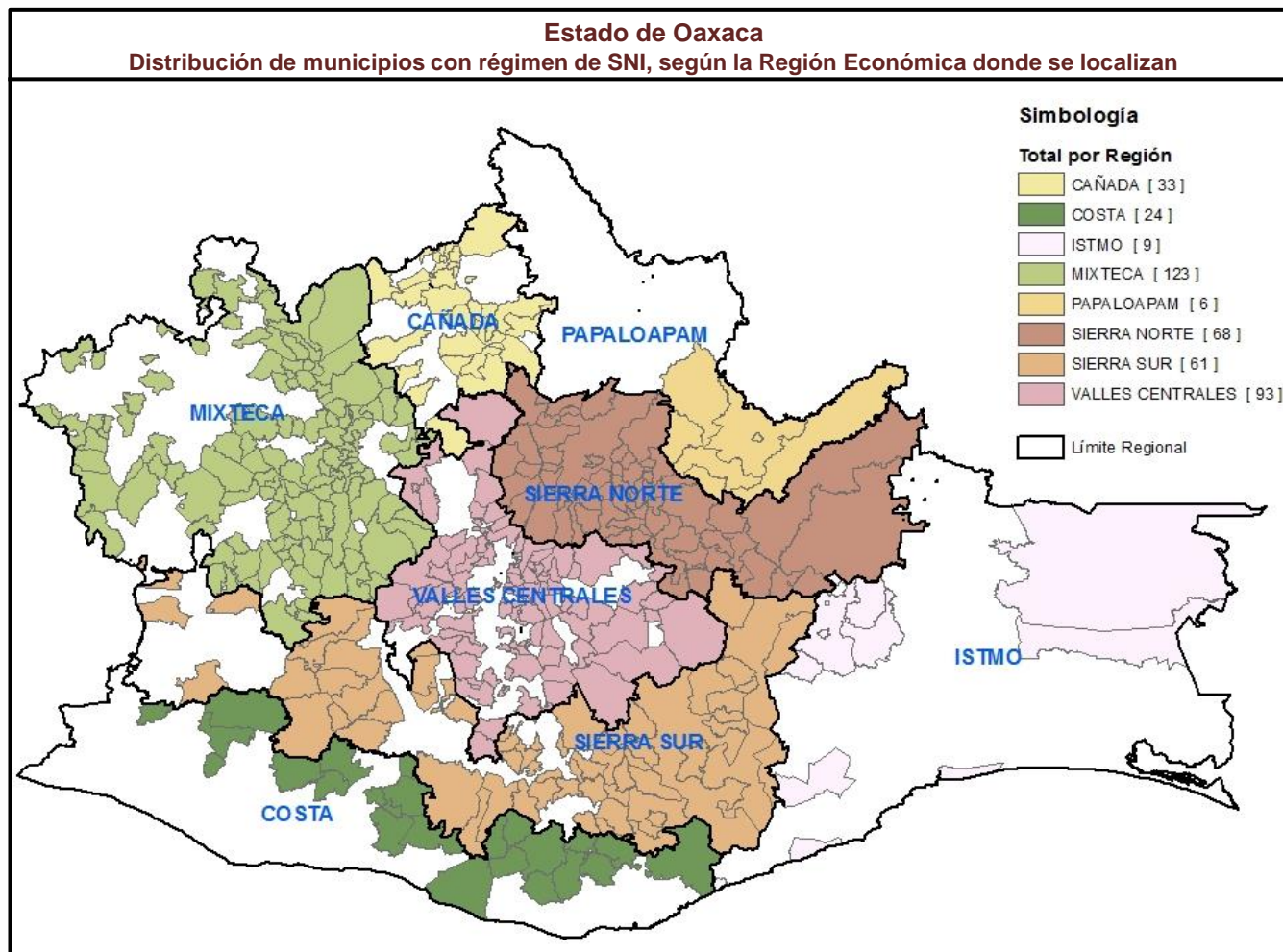


RESULTADOS ELECTORALES 2016

Sistemas Normativos Indígenas



Ubicación geográfica de municipios con elección por régimen de SNI, según la *región económica* del Estado de Oaxaca a la que pertenecen.



Fuente: Acuerdos 2016 del CG del IEEPCO, publicados en la página <http://www.ieepco.org.mx/estra-do-electronico>



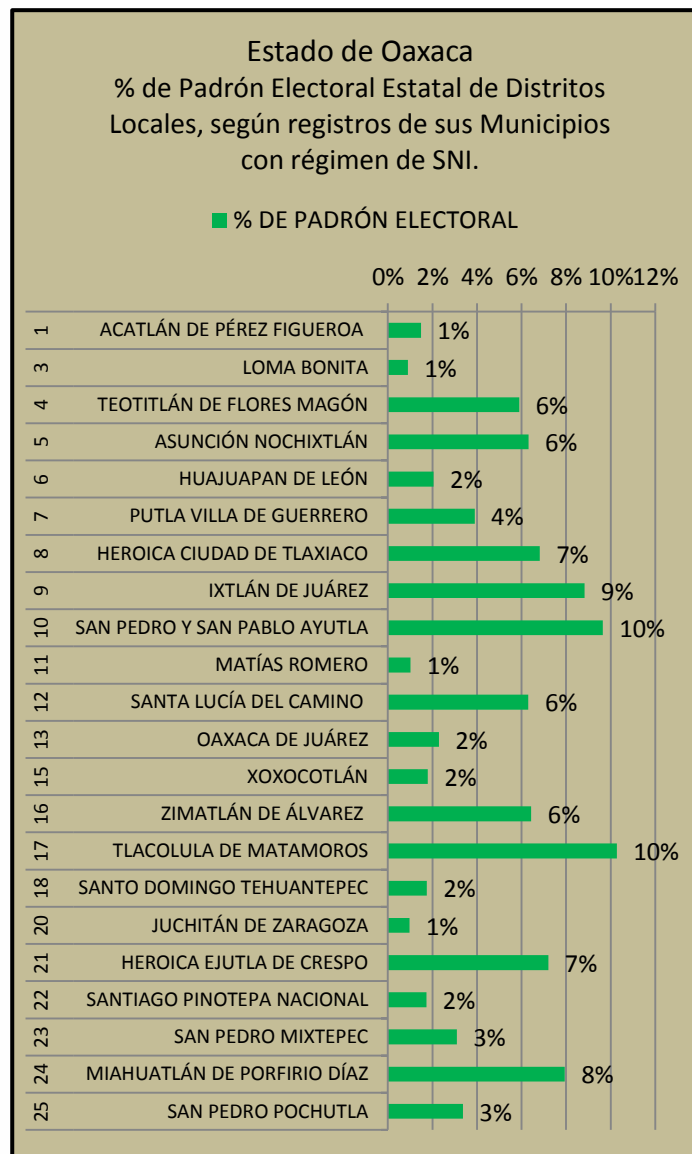
RESULTADOS ELECTORALES 2016

Sistemas Normativos Indígenas



Distribución de Padrón Electoral de municipios con régimen de SNI, según distrito.

Fuente: Acuerdos 2016 del CG del IEEPCO, publicados en la página <http://www.ieepco.org.mx/estrado-electronico>





RESULTADOS ELECTORALES 2016

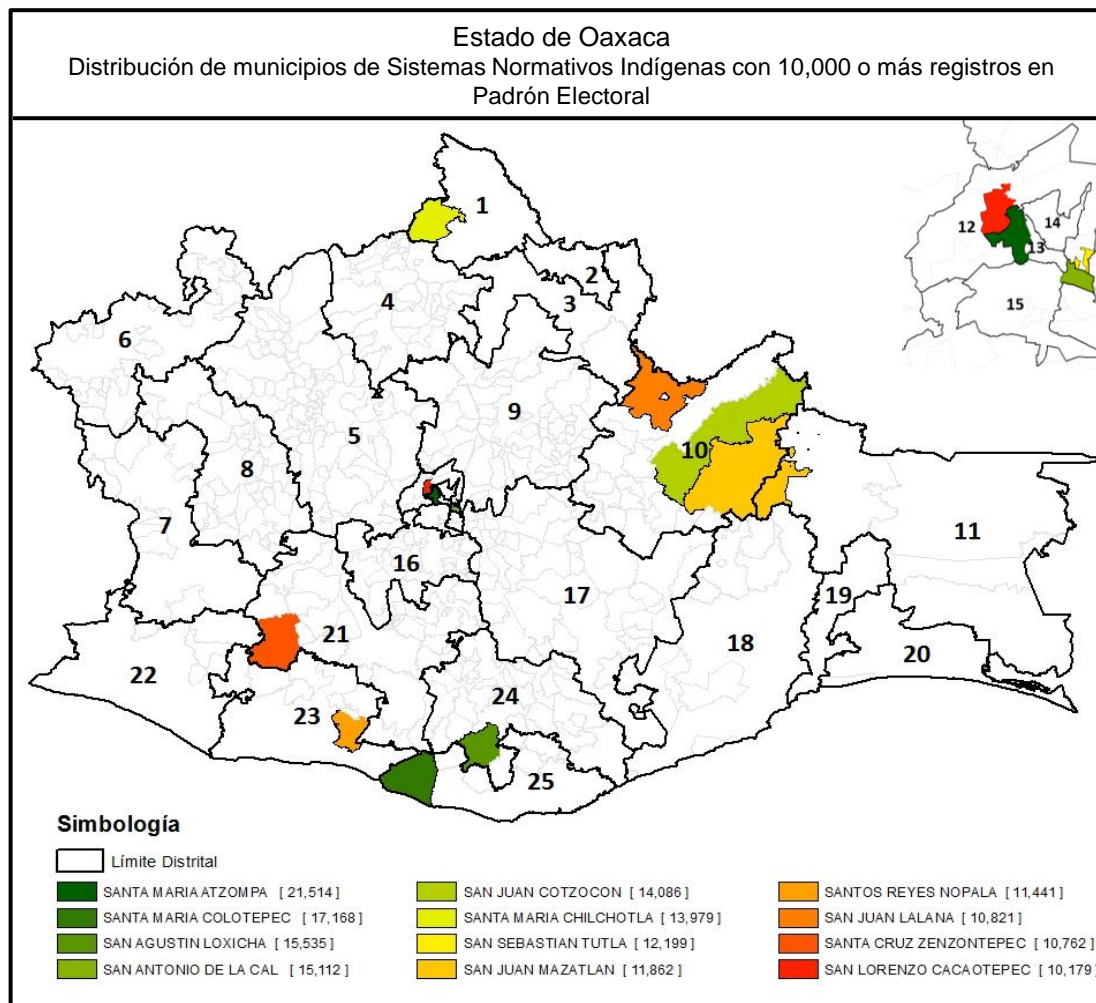
Sistemas Normativos Indígenas



Distribución de Padrón Electoral de municipios con régimen de SNI, según distrito.

Los 417 municipios con SNI presentan un total de 940,969 registros en el Padrón Electoral Estatal, de éstos, el distrito 10 y 17 son los que más concentran.

Fuente: Acuerdos 2016 del CG del IEEPCO, publicados en la página <http://www.ieepco.org.mx/estrado-electronico>





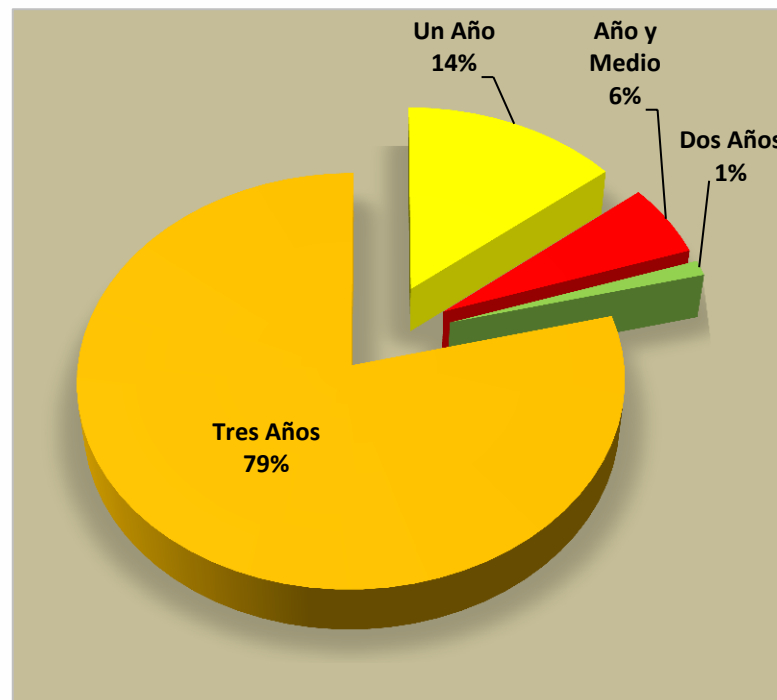
RESULTADOS ELECTORALES 2016

Sistemas Normativos Indígenas



Diversidad de periodos electorales de municipios con régimen de Sistemas Normativos Indígenas (SNI) del Estado de Oaxaca

Conforme a sus normas y formas de organización, cada municipio decide el periodo de duración de sus autoridades municipales, situación que determina la periodicidad de sus elecciones. En el proceso electoral 2016 confluyen los siguientes periodos:



Fuente: Acuerdos 2016 del CG del IEEPCO, publicados en la página <http://www.ieepco.org.mx/estrado-electronico>

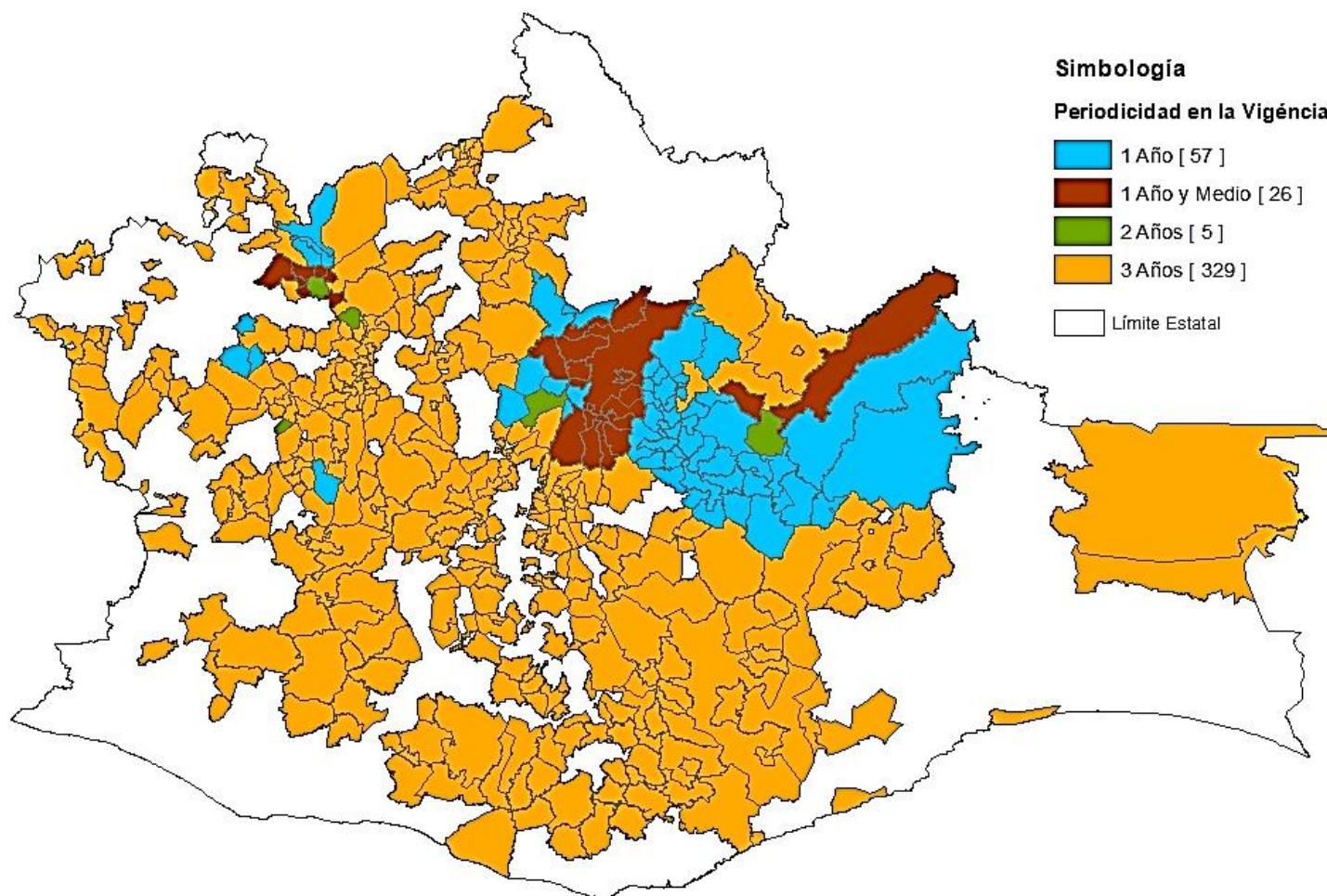


RESULTADOS ELECTORALES 2016

Sistemas Normativos Indígenas



Diversidad de periodos electorales de municipios con régimen de Sistemas Normativos Indígenas (SNI) del Estado de Oaxaca





RESULTADOS ELECTORALES 2016

Sistemas Normativos Indígenas



Estado de Oaxaca

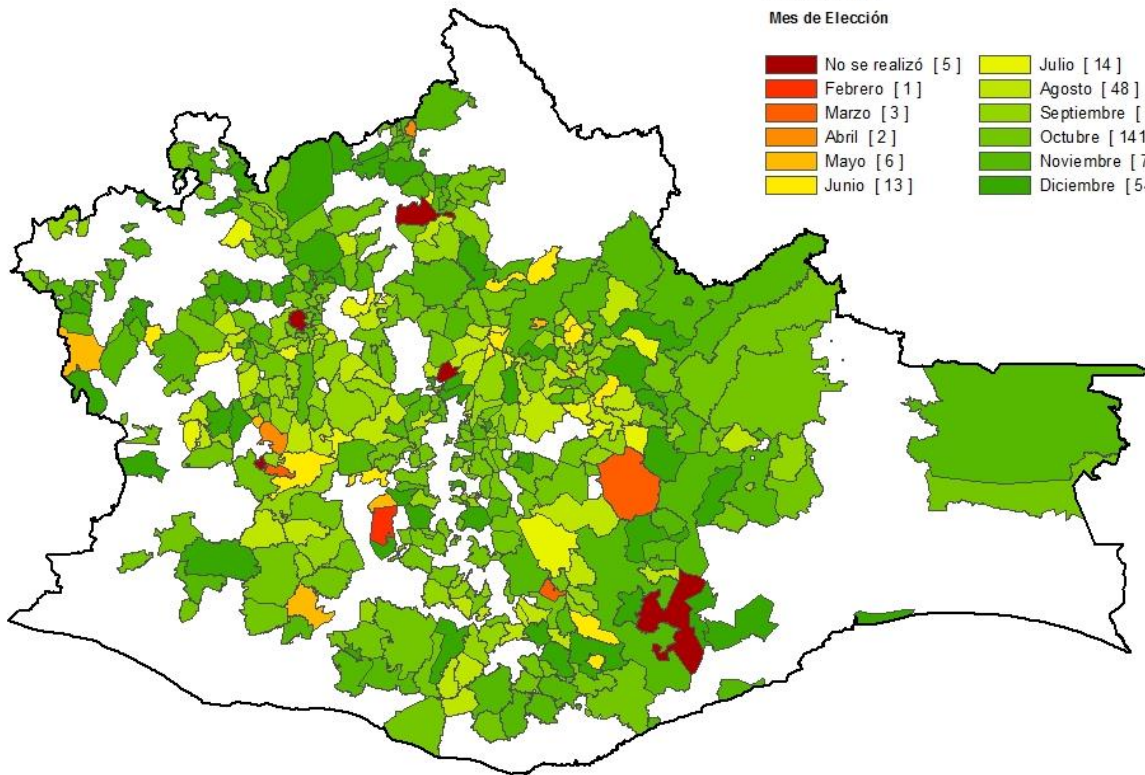
Línea de tiempo de elecciones en municipios con régimen de SNI, durante 2016.



Simbología

Mes de Elección

No se realizó [5]	Julio [14]
Febrero [1]	Agosto [48]
Marzo [3]	Septiembre [59]
Abril [2]	Octubre [141]
Mayo [6]	Noviembre [71]
Junio [13]	Diciembre [54]



Línea de tiempo de elecciones municipales realizadas correspondientes al régimen de SNI en el Estado de Oaxaca

Fuente: Acuerdos 2016 del CG del IEEPCO, publicados en la página <http://www.ieepco.org.mx/estrado-electronico>



RESULTADOS ELECTORALES 2016

Sistemas Normativos Indígenas



Sentido de la calificación de las elecciones en el Consejo General (CG) del Instituto Estatal Electoral y de Participación Ciudadana de Oaxaca (IEEPCO), para municipios con régimen de SNI.

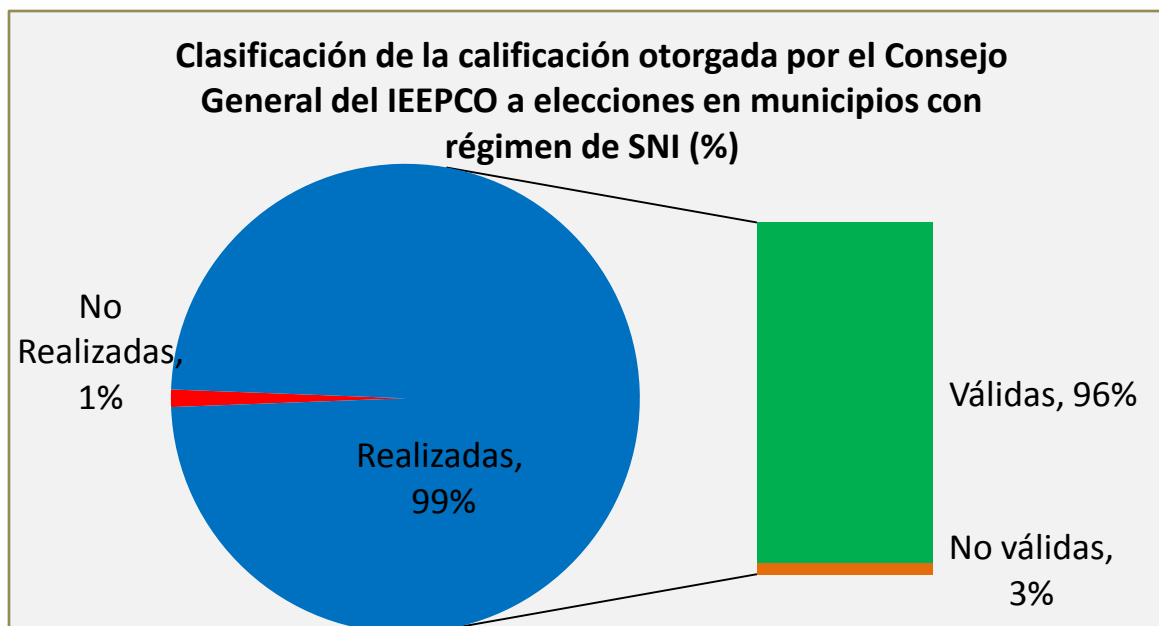
Se realizaron 24 sesiones de Consejo General para calificar elecciones en municipios con régimen de Sistemas Normativos Indígenas.

Se emitieron 339 acuerdos de calificación de elecciones, 334 acuerdos fueron considerando municipios individuales y 5 incluyeron diversos municipios en un solo acuerdo.

Fuente: Acuerdos 2016 del CG del IEEPCO, publicados en la página <http://www.ieepco.org.mx/estrado-electronico>

Los resultados de la calificación del CG son:

Estado de la elección	Municipios
Asamblea no Realizada	5
Realizada	412
Declarada Válida	398
Declarada No válida	14





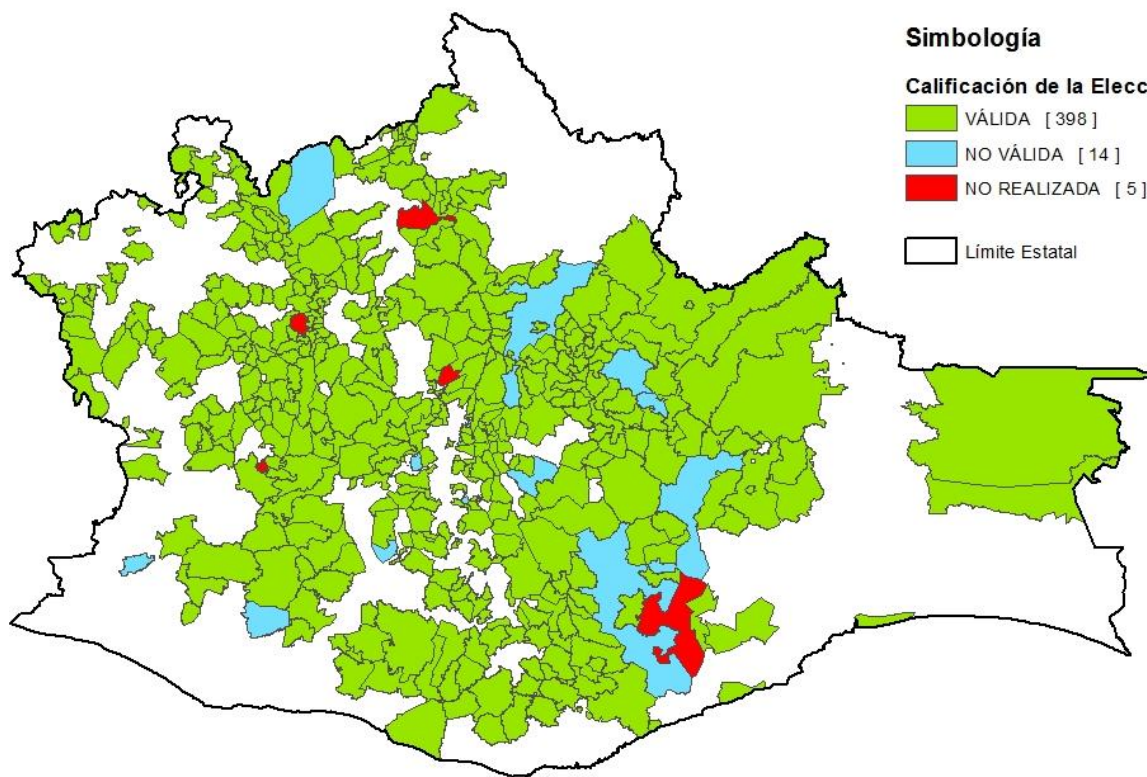
RESULTADOS ELECTORALES 2016

Sistemas Normativos Indígenas



Calificación de las elecciones en el Consejo General (CG) del Instituto Estatal Electoral y de Participación Ciudadana de Oaxaca (IEEPCO), para municipios con régimen de SNI.

Estado de la elección	Municipios	Padrón electoral	Lista nominal
Asamblea no Realizada	5	9,295	9,251
Realizada	412	931,674	927,962
Declarada Válida	398	879,454	876,022
Declarada No válida	14	52,220	51,940



Los municipios con elección no realizada y no válida concentran un total de 61,515 ciudadanos en padrón electoral, es decir un 6.5 % de quienes pertenecen al régimen de SNI.

Fuente: Acuerdos 2016 del CG del IEEPCO, publicados en la página <http://www.ieepco.org.mx/estrado-electronico>
INE, padrón electoral y lista nominal con corte al 14/04/2016



RESULTADOS ELECTORALES 2016

Sistemas Normativos Indígenas



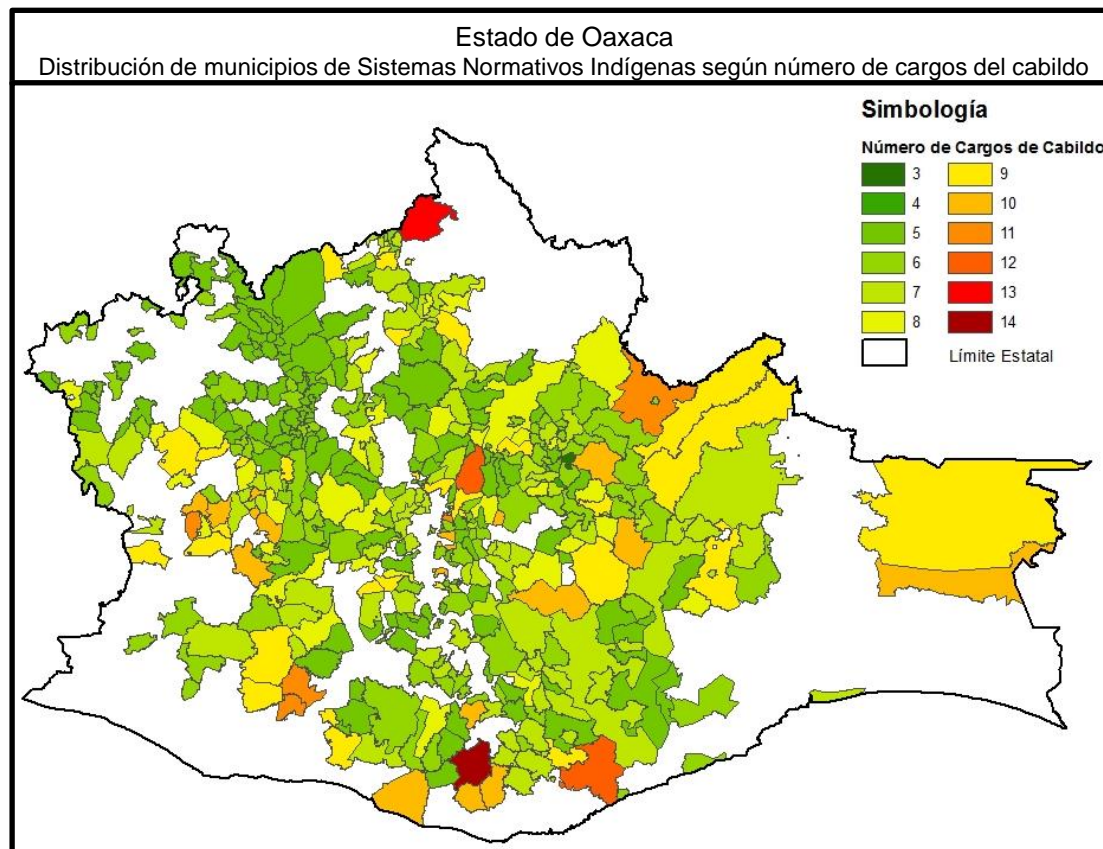
Cantidad de cargos de cabildo en municipios con régimen de SNI cuya calificación fue declarada válida

Al 31 de diciembre de 2016, fueron electos **2,615 cargos propietarios de cabildo** en los 398 municipios con régimen de elección por SNI cuya elección fue calificada como válida.

El máximo de integrantes de un cabildo municipal es de 14 (San Agustín Loxicha) y el mínimo es de 3 (San Melchor Betaza).

La moda* del número de integrantes del cabildo municipal es de 5.

Fuente: Acuerdos 2016 del CG del IEEPCO, publicados en la página <http://www.ieepco.org.mx/estrado-electronico>



*Moda: El número que más se repite



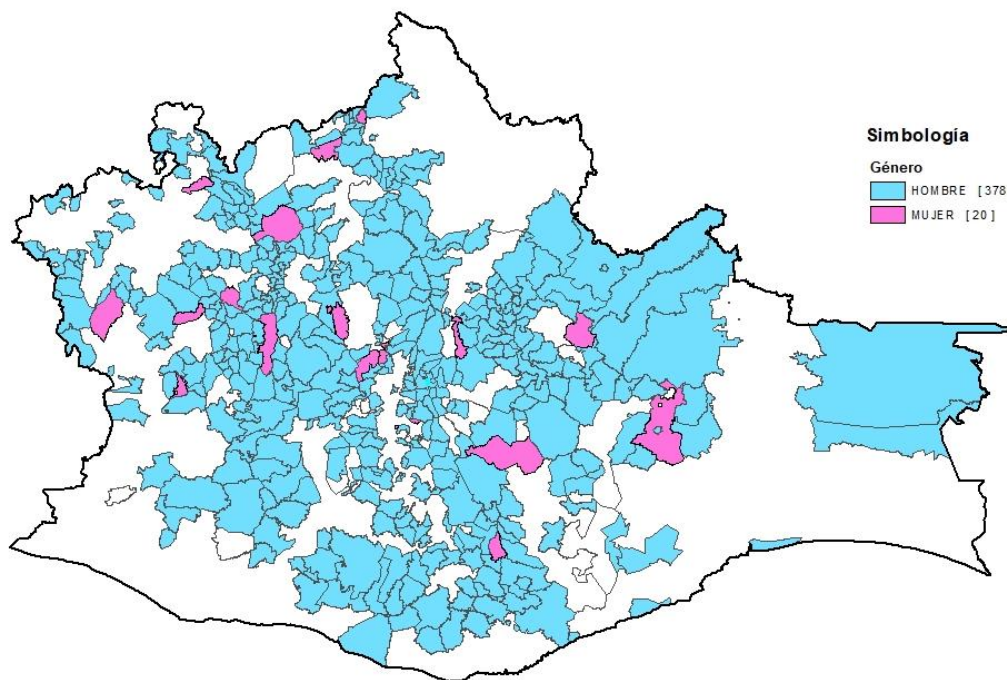
RESULTADOS ELECTORALES 2016

Sistemas Normativos Indígenas



Equidad de género: distribución de cargos en municipios con régimen de SNI cuya calificación fue declarada válida

Estado de Oaxaca
Presidentes municipales propietarios en municipios con régimen de SNI, según género



- De los 2,615 cargos en cabildos municipales con elección válida, el 23% fueron para mujeres (604 cargos).
- Las mujeres ocupan de forma general 24 tipos de cargos en los cabildos.
- Los cargos más frecuentes son: Regiduría de Educación (28.3% de los casos) y Regiduría de Salud ó Higiene y Salud (25.6%)
- Los menos frecuentes son, Regiduría de : Limpieza, Agencias y Rancherías, Asuntos Indígenas, Enlace o Turismo (0.1% en cada caso)
- De los 398 municipios con elección válida, en 20 existe una mujer como Presidenta Municipal.
- Nunca antes había habido tantas mujeres como Presidentas Municipales en SIN.

Fuente: Acuerdos 2016 del CG del IEEPCO, publicados en la página <http://www.ieepco.org.mx/estrado-electronico>



RESULTADOS ELECTORALES 2016

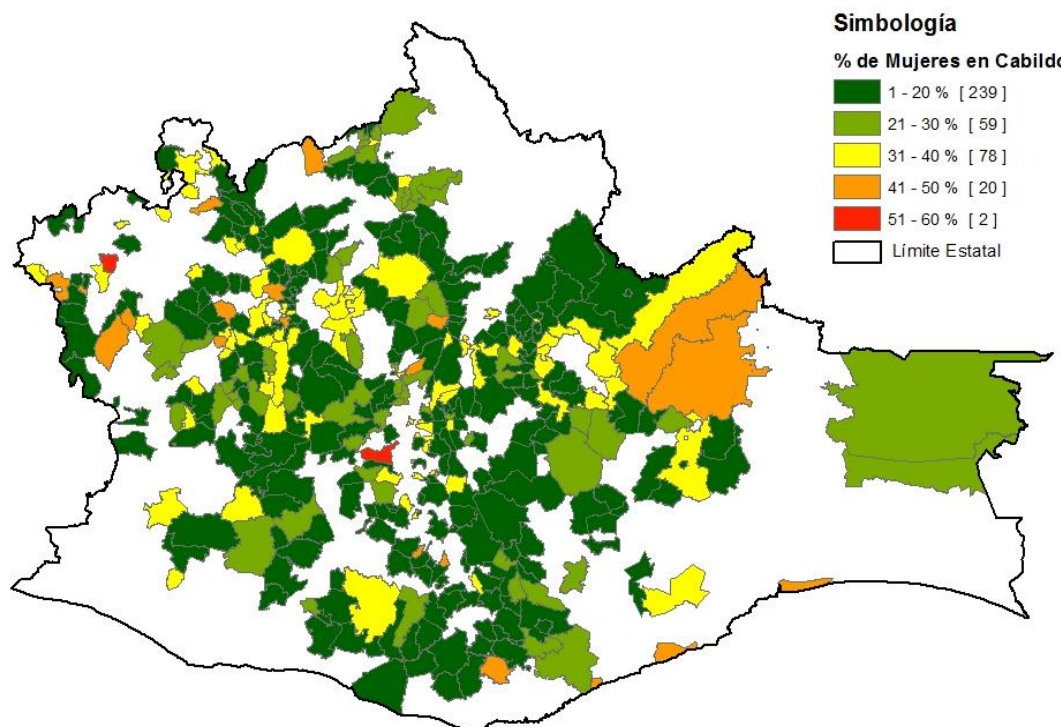
Sistemas Normativos Indígenas



Equidad de Género: distribución de cargos de cabildo en los municipios con régimen de SNI del Estado de Oaxaca

Estado de Oaxaca

Distribución de municipios de Sistemas Normativos Indígenas según porcentaje de mujeres en cabildo



- ✓ En los 398 municipios de SNI con elección válida, fue electa cuando menos una mujer en el cabildo propietario.
- ✓ San Bernardo Mixtepec y San Jorge Nuchita tienen la mayor participación de mujeres en su cabildo municipal propietario con el 60%.
- ✓ La menor participación la tienen 35 municipios al presentar tan solo una mujer en el cabildo propietario.

Fuente: Acuerdos 2016 del CG del IEEPCO, publicados en la página <http://www.ieepco.org.mx/estrado-electronico>



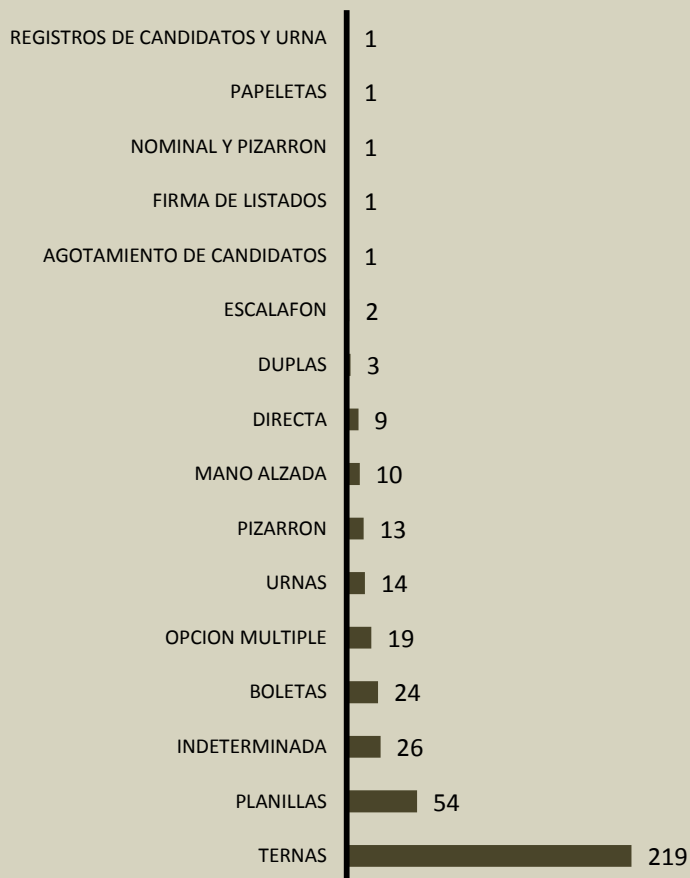
RESULTADOS ELECTORALES 2016

Sistemas Normativos Indígenas



Formas de Elección de cabildo municipal en municipios con SNI de Oaxaca durante 2016

■ MUNICIPIOS



Método de elección de cabildo en municipios con régimen de SNI en el Estado de Oaxaca durante 2016.

Se registraron 16 formas de elección en los 398 municipios con régimen de SNI del Estado de Oaxaca, que presentaron calificación válida

Fuente: Acuerdos 2016 del CG del IEEPCO, publicados en la página <http://www.ieepco.org.mx/estrado-electronico>

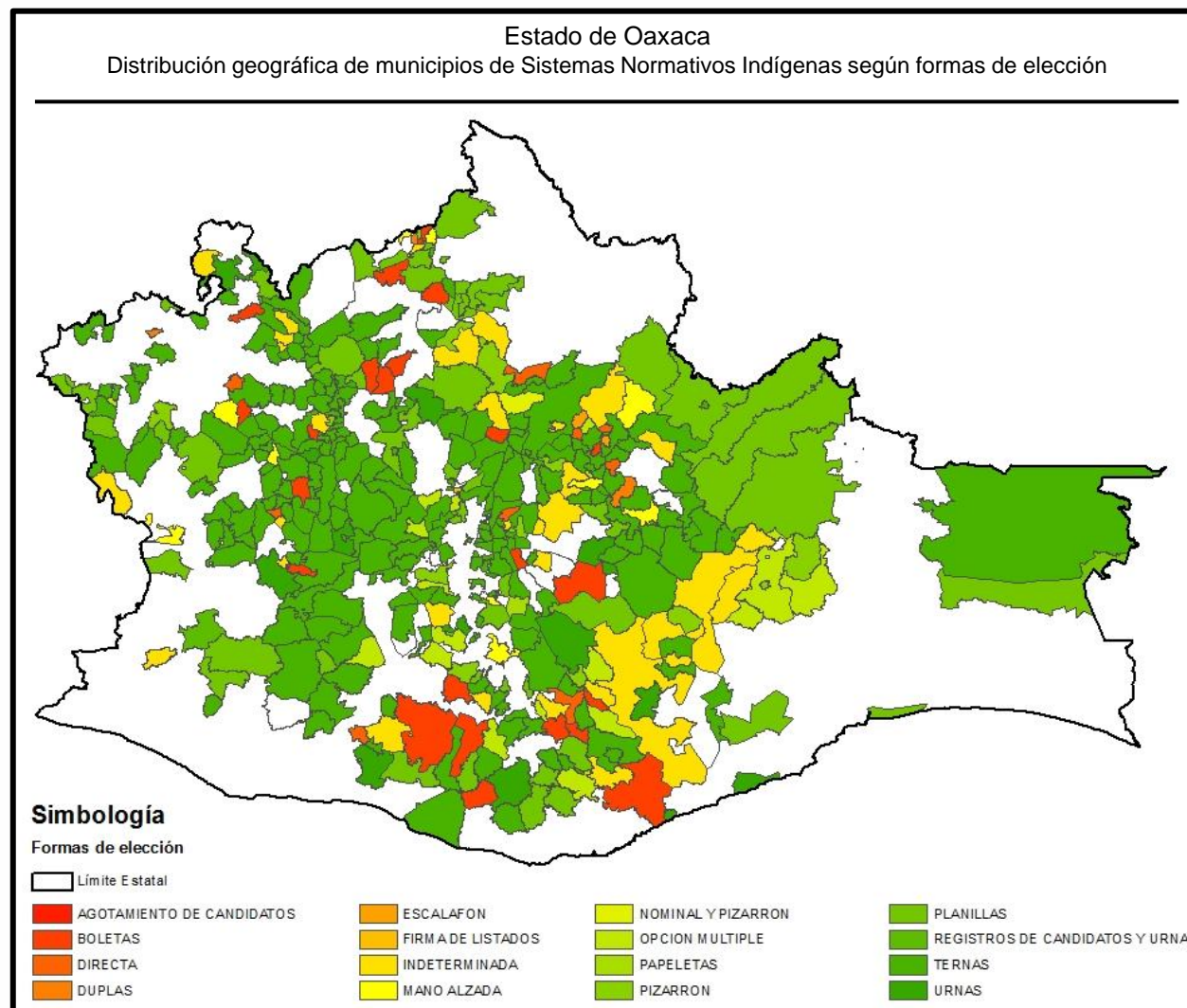


RESULTADOS ELECTORALES 2016

Sistemas Normativos Indígenas



**Método de elección
de cabildo en
municipios con
régimen de SNI en el
Estado de Oaxaca
durante 2016.**





RESULTADOS ELECTORALES 2016

Sistemas Normativos Indígenas

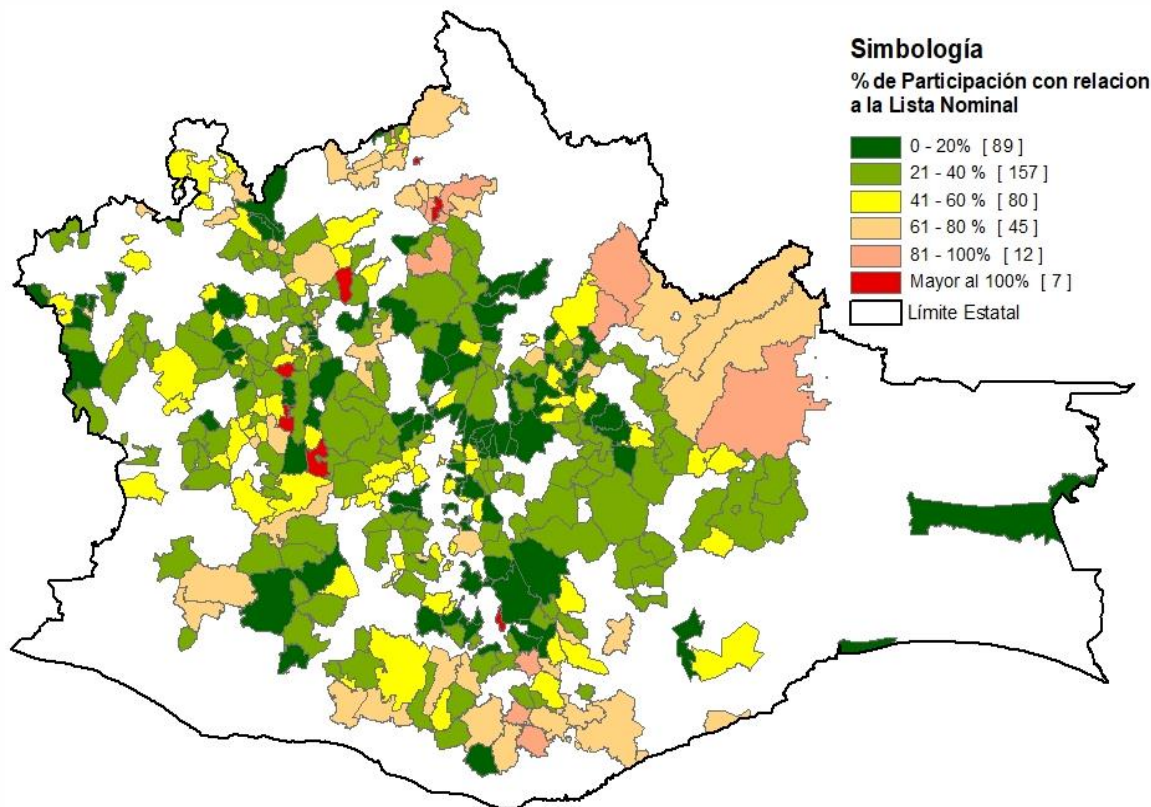


Participación electoral o ciudadana en municipios con régimen de SNI en el estado de Oaxaca, durante 2016.

Considerando los 398 municipios de SNI con elección válida, el total de electores participantes registrado fue de un 38.45% de la lista nominal, de éstos, el 63% fueron hombres y el 37% mujeres.

Fuente: Acuerdos 2016 del CG del IEEPCO, publicados en la página <http://www.ieepco.org.mx/estrado-electronico>, registros de lista nominal de la Dirección Ejecutiva de Organización Electoral del IEEPCO

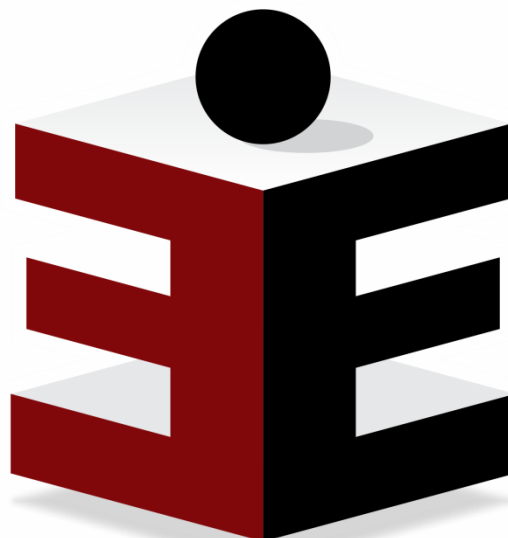
Estado de Oaxaca Distribución de municipios de Sistemas Normativos Indígenas según porcentaje de participación con relación a la lista nominal





RESULTADOS ELECTORALES 2016

Sistemas Normativos Indígenas



INSTITUTO
ESTATAL ELECTORAL
y de Participación Ciudadana de Oaxaca.

¡Gracias por la atención!

Información recabada por la Comisión de Modernización
Institucional del IEEPCO