

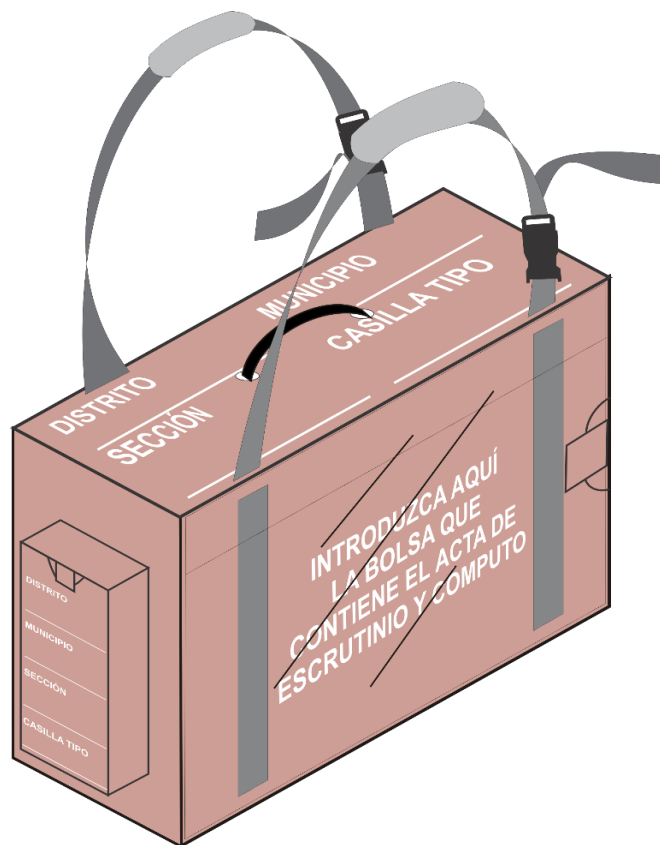


INSTITUTO ESTATAL ELECTORAL Y DE PARTICIPACIÓN CIUDADANA DE OAXACA
ESPECIFICACIONES TÉCNICAS DEL PRODUCTO
CAJA PAQUETE ELECTORAL ELECCIÓN EXTRAORDINARIA PARA LA DIPUTACIÓN LOCAL

CAMBIOS		
REVISIÓN	RESPONSABLE	FECHA
1		
2		

TOTAL DE CAJAS PAQUETE ELECTORAL A PRODUCIR.

Cajas paquete electoral.	226
Cajas paquete electoral con la leyenda SIMULACRO.	30



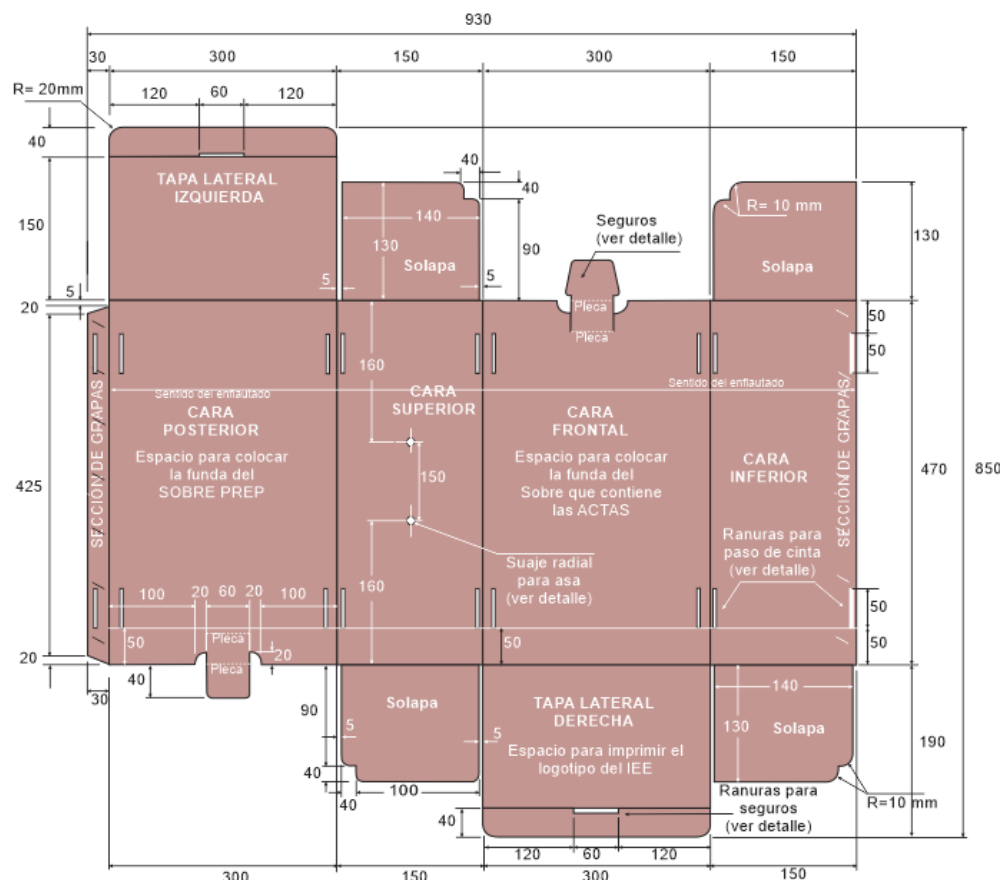
DESCRIPCIÓN DEL PRODUCTO:		COMPONENTES DE LA CAJA PAQUETE:			ELABORÓ:	
CAJA PAQUETE ELECTORAL DIPUTACIÓN LOCAL		Caja plegadiza de plástico corrugado .	Fundas polivinil transparente.			
DIMENSIONES CPE:		Asa y contra asa de plástico.	Seguros y pasacintas de plástico.		REVISÓ:	
Medidas interiores:	Largo: 470 mm	Correas de polipropileno.	Cinta doble contacto de polipropileno.			
Tolerancia (± 2.0 mm)	Ancho: 150 mm	Hombreras de tela.			APROBÓ:	
ACOTACIONES:		NORMAS: NMX-E-004-NYCE-2020				
ESCALA:		NMX-E-082-CNCP-2010 ASTM D256-10e1 ASTM D1004-13			PROCESO:	
Milímetros	Sin escala	ASTM D1938-14 NMX-EE-074-1980 NMX-EE-075-1980 NOM-030-SCFI-2006 NOM-050-SCFI-2004			EQUIPO: Extrusor	
					Extrusión y Suajado Impresora y suajadora	



INSTITUTO ESTATAL ELECTORAL Y DE PARTICIPACIÓN CIUDADANA DE OAXACA
ESPECIFICACIONES TÉCNICAS DEL PRODUCTO
CAJA PAQUETE ELECTORAL ELECCIÓN EXTRAORDINARIA PARA LA DIPUTACIÓN LOCAL

CAMBIOS		
REVISIÓN	RESPONSABLE	FECHA
1		
2		

Dimensiones generales del desarrollo para su producción:



Material para unir la caja en una pieza:

Grapas:

6 grapas en la sección especificada.

Material: Alambre electro-galvanizado.

Ancho: 95 milésimas de pulgada (2.4 mm).

Espesor: 23 milésimas de pulgada (0.6 mm).

Dimensiones de la grapa:

Ancho de lomo: 12 mm.

Largo de pata: 9 mm.

Nota:

Las cuchillas de los suajes deberán revisarse cada 1000 golpes para evitar dimensiones fuera de tolerancias.

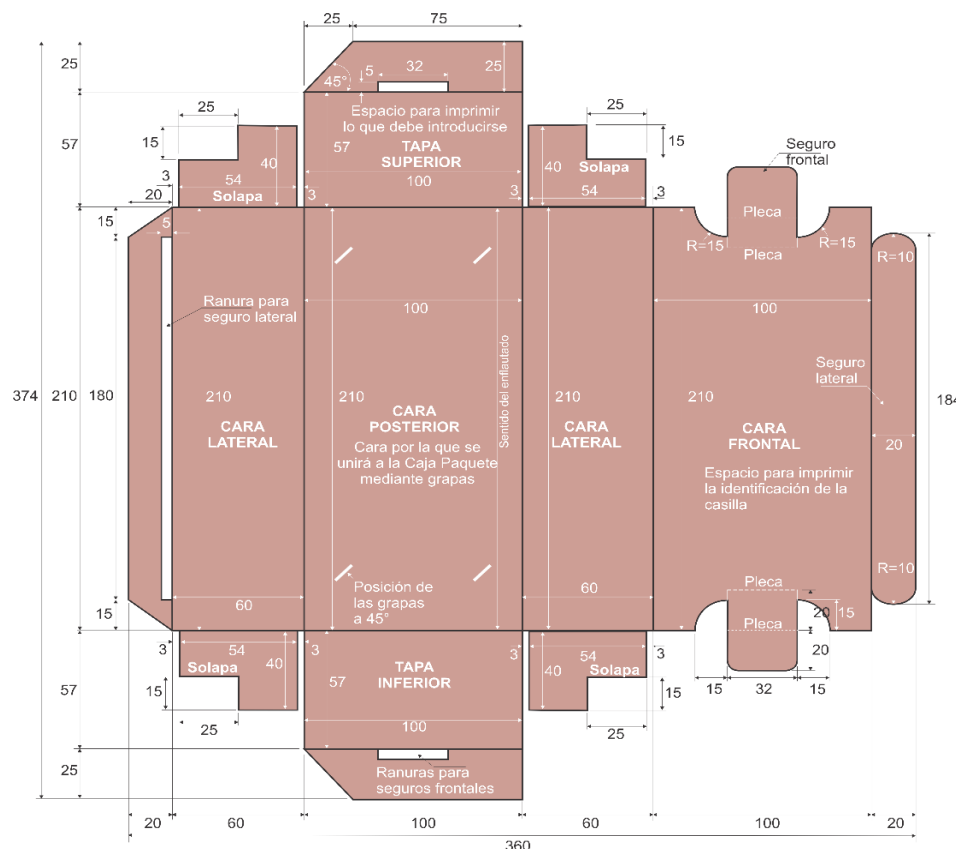
DESCRIPCIÓN DEL PRODUCTO:		MATERIAL DE FABRICACIÓN:			ELABORÓ:
CAJA PAQUETE ELECTORAL DIPUTACIÓN LOCAL		Lámina de plástico de polipropileno.	Color: PANTONE 7613U.	Enflautado en posición horizontal.	REVISÓ:
DIMENSIONES:		Calibre: 3 mm (±5%) (3.15/2.85 mm).	Concentración del color del 1.5% a 3%.		
Interiores:		Gramaje: 600 g/m ² (±10%) (660/540g/m ²).	Aditivo U.V.: 0.1 % en peso.		
Tolerancia (±2.0 mm)		Ancho de flauta: 3-5 mm.	Tratamiento corona 38-42 dynas.		APROBÓ:
ACOTACIONES:	ESCALA:	NORMAS:		PROCESO:	EQUIPO:
Milímetros	Sin escala	NMX-E-004-NYCE-2020 ASTM D256-10e1		Extrusión y Suajado	Extrusoras, Suajadoras
		NMX-E-082-CNCP-2010 ASTM D1938-14			



INSTITUTO ESTATAL ELECTORAL Y DE PARTICIPACIÓN CIUDADANA DE OAXACA
ESPECIFICACIONES TÉCNICAS DEL PRODUCTO
CAJA PAQUETE ELECTORAL ELECCIÓN EXTRAORDINARIA PARA LA DIPUTACIÓN LOCAL

CAMBIOS		
REVISIÓN	RESPONSABLE	FECHA
1		
2		

DIMENSIONES GENERALES DEL DESARROLLO PARA LA PRODUCCIÓN DEL COMPARTIMIENTO EXTERIOR:



Material para unir la caja en una pieza:

Grapas:

4 grapas en la sección especificada

Material:

Alambre electro-galvanizado

Ancho: 95 milésimas de pulgada (2.4 mm)

Espesor: 23 milésimas de pulgada (0.6 mm)

Dimensiones de la grapa:

Ancho de lomo: 12 mm

Largo de pata: 9 mm

Nota:

Las cuchillas de los suajes deberán revisarse cada 1,000 golpes para evitar dimensiones fuera de tolerancias.

DESCRIPCIÓN:		MATERIAL DE FABRICACIÓN:			ELABORÓ:
DESARROLLO PARA PRODUCCIÓN		Lámina de plástico de polipropileno	Color: PANTONE 7529U	Enflautado en posición horizontal	REVISÓ: APROBÓ:
DIMENSIONES:		Calibre: 3 mm (±5%) (3.15/2.85 mm)	Concentración del color del 1.5% a 3%		
Interiores:		Gramaje: 600 g/m ² (±10%) (660/540g/m ²)	Aditivo U.V.: 0.1 % en peso		
Tolerancia (±2.0 mm)		Ancho de flauta: 3-5 mm	Tratamiento corona 38-42 dynas		
ACOTACIONES:	ESCALA:	NORMAS:		PROCESO:	EQUIPO:
Milímetros	Sin escala	NMX-E-004-NYCE-2020 ASTM-D 256-10e1		Extrusión y Suajado	Extrusoras, Suajadoras

CAMBIOS		
REVISIÓN	RESPONSABLE	FECHA
1		
2		

Technical drawing of a rectangular plate with a central slot and rounded corners. The overall dimensions are 300 mm in width and 190 mm in height. The width is divided into three equal sections of 120 mm each, with a central slot of 60 mm width. The height is divided into two equal sections of 95 mm each, with a central slot of 40 mm height. The corners are rounded with a radius of R=20 mm. A label indicates a slot of 60 mm length x 5 mm width.

En el ancho de las ranuras se está considerando el grosor del material por el doblez para facilitar la entrada de los seguros.

Diagrama de un seguro de acero con las siguientes especificaciones:

- Altura total: 74
- Altura de la parte superior: 40
- Altura de la parte inferior: 20
- Altura de la base: 14
- Anchura total: 60
- Radio de la parte superior: $R = 7.5 \text{ mm}$
- Radio de los cortes laterales: $R = 20 \text{ mm}$
- Anchura de la parte superior: 20
- Anchura de la parte inferior: 20
- Detalle: "Corte radial $R = 20 \text{ mm}$ para manipular seguros"
- Detalle: "Corte recto para dar carrera a los seguros"
- Detalle: "Plecas de doblez"

a)

Top view dimensions: 150, 160, 150, 160, 470. Radial slots: Suajes radiales de $R=8\text{mm}$. Side view dimensions: 75, 75, 150. Detail: Borde de la caja, 5, 3, 50, 50. Suaje de ranuras en cara superior para el paso de las correas.

b)

Top view dimensions: 50, 50, 270, 50, 50, 470. Central slot: 254. Side view dimensions: 20, 3, 300. Detail: Borde de la caja, 20, 3, 50, 50. Suaje de ranuras en caras anterior y posterior para el paso de las correas.

Las cuchillas de los suajes deberán revisarse cada 1000 golpes para evitar dimensiones fuera de tolerancias.

4



INSTITUTO ESTATAL ELECTORAL Y DE PARTICIPACIÓN CIUDADANA DE OAXACA
ESPECIFICACIONES TÉCNICAS DEL PRODUCTO
CAJA PAQUETE ELECTORAL ELECCIÓN EXTRAORDINARIA PARA LA DIPUTACIÓN LOCAL

CAMBIOS		
REVISIÓN	RESPONSABLE	FECHA
1		
2		

IMPRESIONES EN CARAS SUPERIOR, LATERALES y FRONTAL.

DISTRITO	MUNICIPIO
SECCION	CASILLA TIPO

Impresión en cara superior:

DISTRITO, MUNICIPIO, SECCIÓN y CASILLA TIPO.

Fuente: Arial bold de 42 puntos (negritas).

Líneas: 3 mm de grosor x 220 mm de largo.

DISTRITO	MUNICIPIO
SECCION	CASILLA TIPO

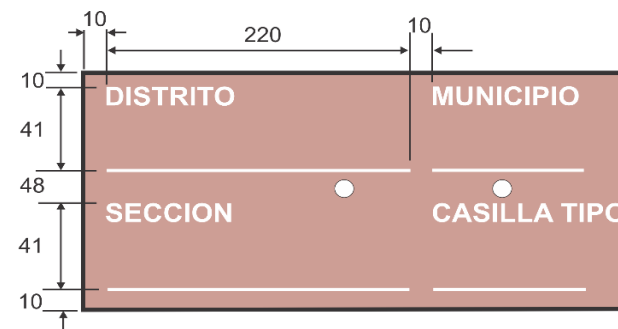
SIMULACRO

Texto adicional sobre cara superior (para cajas paquete SIMULACRO).

Fuente: Arial Bold de 115 puntos.

Inclinación: 30°.

Distribución de la impresión de los textos en la cara superior:



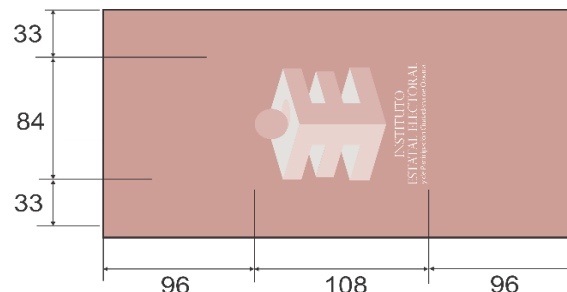
Impresión en cara lateral derecha:

Emblema del IEEPCO

Dimensiones aproximadas:

108 mm de largo x 84 mm de alto.

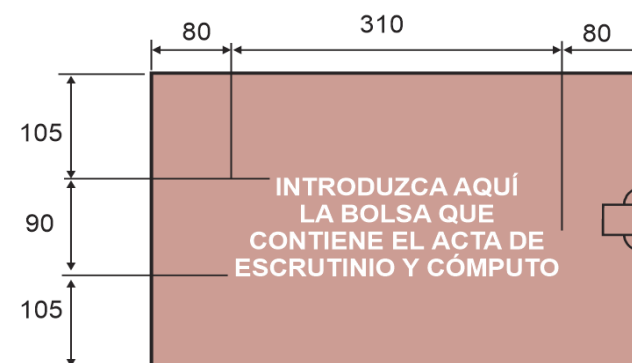
Archivos proporcionados por el Instituto.



Impresión sobre en la cara frontal:

INTRODUZCA AQUÍ LA BOLSA QUE CONTIENE LAS ACTAS DE ESCRUTINIO Y CÓMPUTO.

Fuente: Arial bold de 60 puntos (negritas) en cuatro líneas.

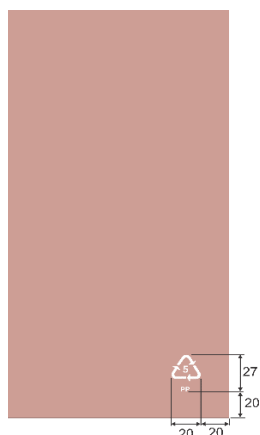


IMPRESIONES SOBRE LA CARA FRONTAL

Impresión en la cara lateral izquierda:

Logotipo reciclado:

Dimensiones: 20 mm de largo x 27 mm de alto



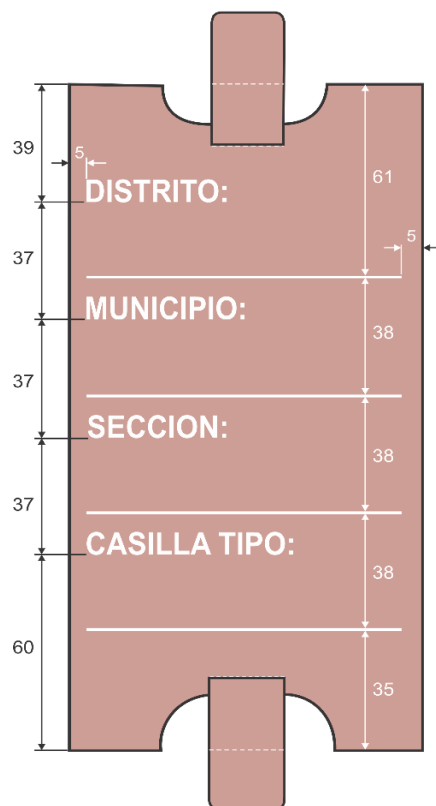
DESCRIPCIÓN DEL PRODUCTO:		MATERIAL DE FABRICACIÓN:			ELABORÓ:	
CAJA PAQUETE ELECTORAL DIPUTACIÓN LOCAL		Tinta UV a base agua.				
DIMENSIONES:		Impresión en serigrafía.			REVISÓ:	
Las indicadas en los gráficos.		A una tinta.				
		Color Blanco.			APROBÓ:	
ACOTACIONES:	ESCALA:	NORMAS:			PROCESO:	EQUIPO:
Milímetros	Sin escala	NOM-252-SSA1-2011 NMX-E-232-CNCP-2014			Impresión	Impresora de serigrafía



INSTITUTO ESTATAL ELECTORAL Y DE PARTICIPACIÓN CIUDADANA DE OAXACA
ESPECIFICACIONES TÉCNICAS
CAJA PAQUETE ELECTORAL ELECCIÓN EXTRAORDINARIA PARA LA DIPUTACIÓN LOCAL

CAMBIOS		
REVISIÓN	RESPONSABLE	FECHA
1		
2		

IMPRESIONES CARA FRONTAL Y TAPA SUPERIOR DEL COMPARTIMENTO EXTERIOR



Textos en cara frontal:
 DISTRITO, MUNICIPIO, SECCIÓN y CASILLA TIPO.
 Fuente: Arial bold de 28 puntos (negrillas).
 Líneas: 3 mm de grosor x 90 m de largo.

**INTRODUZCA LOS APLICADORES DEL
 LÍQUIDO INDELEBLE
 Y LA MARCADORA DE
 CREDENCIALES
 UTILIZADOS DURANTE LA ELECCIÓN**

Texto en tapa superior:
INTRODUZCA LOS APLICADORES DEL
Fuente: Arial Narrow de 17 puntos (negrillas).
 Texto en tapa superior:
LÍQUIDO INDELEBLE Y LA MARCADORA DE CREDENCIALES.
Fuente: Arial Narrow de 25 puntos (negrillas).
 Texto en tapa superior:
UTILIZADOS DURANTE LA ELECCIÓN.
Fuente: Arial Narrow de 17 puntos (negrillas).

DESCRIPCIÓN:		MATERIAL DE FABRICACIÓN:		ELABORÓ:
IMPRESIÓN CAJA PAQUETE ELECTORAL		Tinta UV a base agua		
DIMENSIONES:		Impresión en serigrafía		REVISÓ:
Las indicadas en los gráficos.		A una tinta		
		Color Negro		APROBÓ:
ACOTACIONES:	ESCALA:	NORMAS:		PROCESO:
Milímetros	Sin escala	NOM-252-SSA1-2011 NMX-E-232-CNCP-2014		EQUIPO:
			Impresión	Impresora de serigrafía

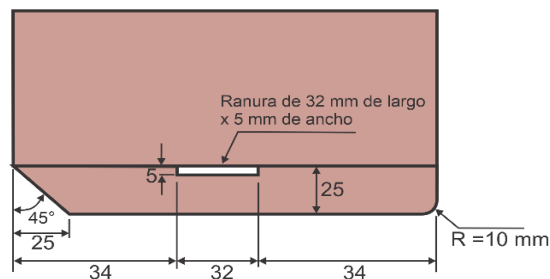


INSTITUTO ESTATAL ELECTORAL Y DE PARTICIPACIÓN CIUDADANA DE OAXACA
ESPECIFICACIONES TÉCNICAS
CAJA PAQUETE ELECTORAL ELECCIÓN EXTRAORDINARIA PARA LA DIPUTACIÓN LOCAL

CAMBIOS		
REVISIÓN	RESPONSABLE	FECHA
1		
2		

SUAJES PARA FORMAR RANURAS Y SEGUROS EN EL COMPARTIMENTO EXTERIOR

Tapa superior e inferior



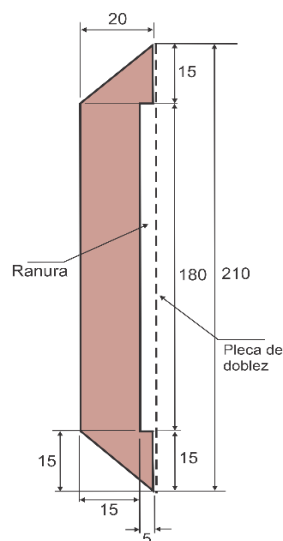
Ranura:

30 mm de largo.
5 mm de ancho.

Nota:

En el ancho de las ranuras se está considerando el grosor del material para facilitar

Ranura en cara lateral



Ranura:

180 mm de largo.
5 mm de ancho.

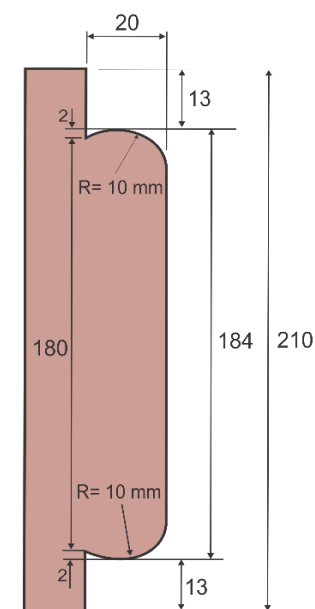
Nota:

En el ancho de las ranuras se está considerando el grosor del material para facilitar la entrada de los seguros.

Seguros en cara frontal



Seguro en cara lateral



DESCRIPCIÓN:		MATERIAL DE FABRICACIÓN:			ELABORÓ:
Detalle de suajes del compartimento		Lámina de plástico de polipropileno.	Color blanco libre de subtonalidades.	Aditivo U.V.: 0.1 % en peso.	REVISÓ:
DIMENSIONES:		Calibre: 3 mm (+5%) (3.15/2.85 mm).	Concentración del color blanco al 3%.	Tratamiento corona 38-42 dynas.	
Tolerancia: (+2 mm).		Gramaje: 600 g/m2(+10%)(660/540g/m2).	Escala CIE L*a*b*:	Enflautado en posición vertical.	
		Ancho de flauta: 3 mm - 5 mm.	L= 93.53; a= -1.01; b= 0.06.		
ACOTACIONES:	ESCALA:	NORMAS:		PROCESO:	EQUIPO:
Milímetros	Sin escala	ASTMD 1938-14 ASTM D256-10e1 NMX-E-004-CNCP-2004 NMX-E-082-CNCP-2010		Suajado	Suajadora
					APROBÓ:

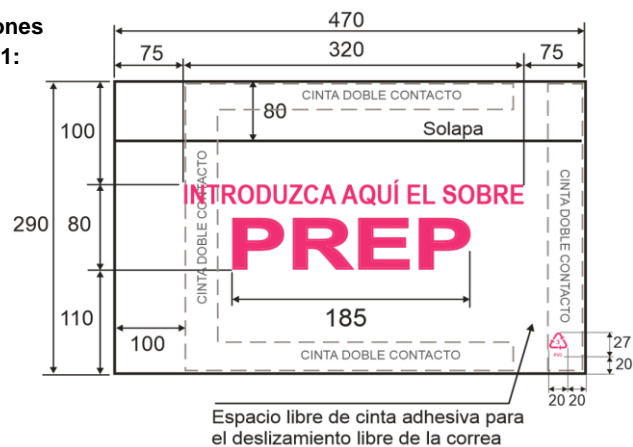


INSTITUTO ESTATAL ELECTORAL Y DE PARTICIPACIÓN CIUDADANA DE OAXACA
ESPECIFICACIONES TÉCNICAS DEL PRODUCTO
CAJA PAQUETE ELECTORAL ELECCIÓN EXTRAORDINARIA PARA LA DIPUTACIÓN LOCAL

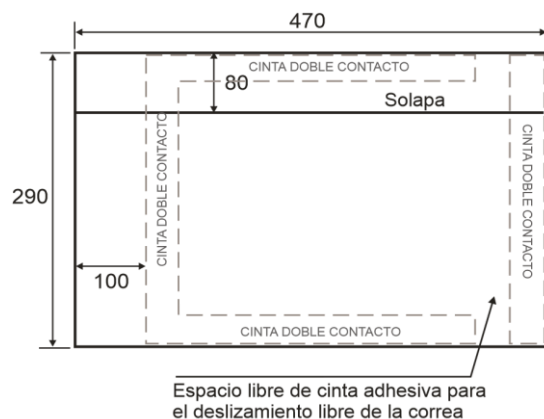
CAMBIOS		
REVISIÓN	RESPONSABLE	FECHA
1		
2		

Fundas de polivinil exteriores.

**Dimensiones
Funda 1:**



Funda 2:



Impresión en la funda 1:

Será en efecto espejo por la cara interna de la funda.

Color funda 1: Pantone Magenta Process C.

Texto: **INTRODUZCA AQUÍ EL SOBRE.**

Fuente: Arial Narrow de 78 puntos (negrillas).

Texto: **PREP.**

Fuente: Arial Black de 150 puntos (negrillas), con una línea de perfil de 2.83 puntos.

Logotipo reciclado:

Dimensiones: 20 mm de largo x 27 mm de alto.

Nota:

Funda 1: Se colocará en la cara posterior de la caja paquete.

Funda 2: Se colocará en la cara frontal de la caja paquete.

Material para adherir las fundas en la caja paquete electoral:

Cinta doble contacto transparente de polipropileno.

Ancho: 50 mm (2").

Calibre: 25 micras (± 2 micras).

Espesor adhesivo: 18 micras (± 2 micras).

Elongación 40%.

La cinta será colocada en la cara posterior de las fundas como se muestra en las figuras, para permitir el paso y deslizamiento de las correas sin interferencia.

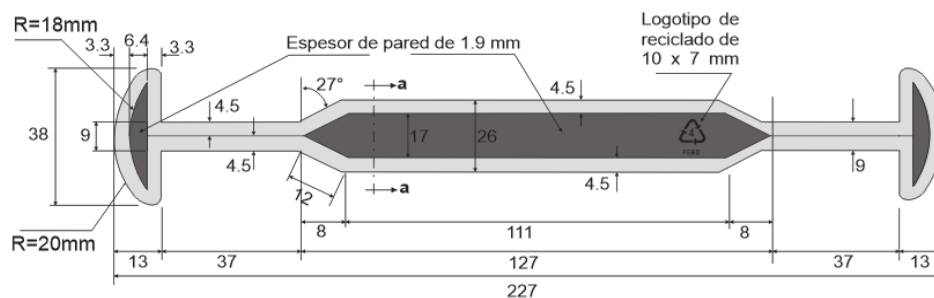
DESCRIPCIÓN DEL PRODUCTO:		MATERIAL DE FABRICACIÓN:			ELABORÓ:
CAJA PAQUETE ELECTORAL DIPUTACIÓN LOCAL		Película de polivinil flexible.	Tratamiento corona 38-42 dynas.		
DIMENSIONES:		Calibre: 5/6 (0.127 mm).	Solapa para cerrar la funda y proteger los sobres.		
Tolerancia: Largo: 470 mm Ancho: 290 mm (± 2.0 mm)		Aditivo U.V.: 0.1 % en peso.	Sellado perimetral térmico en tres bordes para formar la funda.		
Solapa: 470 x 80 mm		Transparente.			APROBÓ:
ACOTACIONES:	ESCALA:	NORMAS:			
Milímetros	Sin escala	NOM-252-SSA1-2011	NMX-E-232-CNCP-2014	ASTM D1004-13	
				PROCESO:	EQUIPO: Selladora
				Impresión y sellado	Imp. de serigrafía



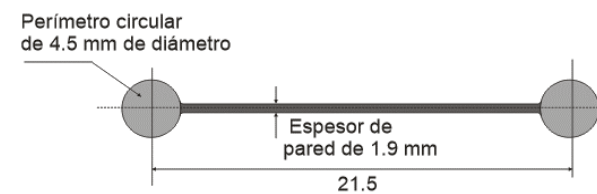
INSTITUTO ESTATAL ELECTORAL Y DE PARTICIPACIÓN CIUDADANA DE OAXACA
ESPECIFICACIONES TÉCNICAS DEL PRODUCTO
CAJA PAQUETE ELECTORAL ELECCIÓN EXTRAORDINARIA PARA LA DIPUTACIÓN LOCAL

CAMBIOS		
REVISIÓN	RESPONSABLE	FECHA
1		
2		

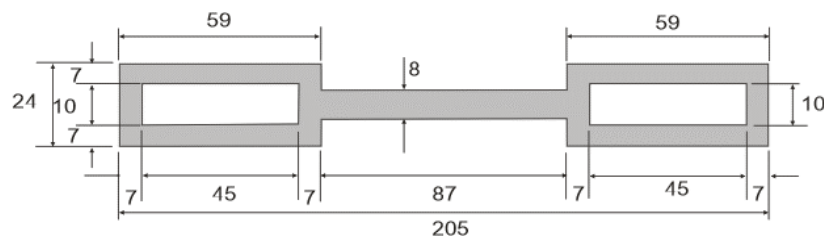
Diseño y dimensiones de la asa:



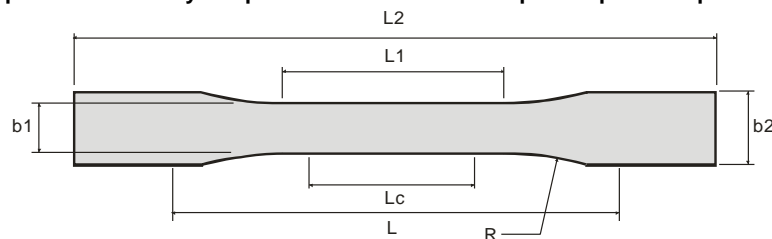
Detalle a-a



Diseño y dimensiones de la contra asa:



Espécimen de ensayo: Tipo I moldeado con el compuesto plástico que se solicita en la producción de la asa y contra asa.



Dimensiones: (Unidades en milímetros)

L2: 165	b1: 13
L1: 57	b2: 19
Lc: 50	R: 76
L: 115	espesor: 3

DESCRIPCIÓN DEL PRODUCTO:		MATERIAL DE FABRICACIÓN:					ELABORÓ:	
CAJA PAQUETE ELECTORAL DIPUTACIÓN LOCAL		Polietileno baja densidad.		Resistencia a la tracción x1000 psi 0.9-2.5.		Color negro pantone process Black C.		REVISÓ:
DIMENSIONES:		Indice de fluidez 2.0 g/10 min (±25%).		Resistencia Impacto Izod Jm-1 20-210.		Antiestático 0.05% en peso (+2%).		
Largo Asa: 227 mm	Largo Contra Asa: 205 mm	Resistencia a tracción a 20°C 150kg/cm².		Dureza Rockwel D 60-73; Shore 60.4-87.4.		Espesor: Asa 4.5 y contra asa 3.5 mm.		
Ancho Asa: 38 mm	Ancho Contra Asa: 24 mm	Módulo de Young 1.6 kg/cm².						APROBÓ:
ACOTACIONES:	ESCALA:	NORMAS:			PROCESO:		EQUIPO: Mqna. Inyección	
Milímetros	Sin escala	NMX-E-082-CNCP-2010			NMX-E-232-CNCP-2014			
		ASTM D256-10e1	ASTM D638-14	ASTM D1238-13	ASTM D785 - 08(2015)		Inyección	100 t de cierre



INSTITUTO ESTATAL ELECTORAL Y DE PARTICIPACIÓN CIUDADANA DE OAXACA
ESPECIFICACIONES TÉCNICAS DEL PRODUCTO
CAJA PAQUETE ELECTORAL ELECCIÓN EXTRAORDINARIA PARA LA DIPUTACIÓN LOCAL

CAMBIOS		
REVISIÓN	RESPONSABLE	FECHA
1		
2		

CORREAS PARA LA CAJA PAQUETE ELECTORAL.

Correa superior: De 2" de ancho x 3 metros de largo, con las puntas cauterizadas.

Correa inferior: De 2" de ancho x 1.30 metros de largo, con las puntas cauterizadas.

Broches: En plástico de polipropileno color negro de 2", para cinta del mismo ancho.

Pasacinta: En plástico de polipropileno color negro de 2", para cinta del mismo ancho.

Hombreras:

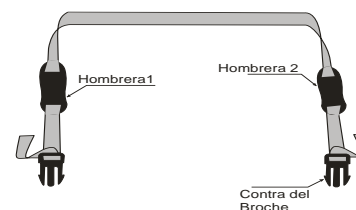
En tela poliéster 1200 color negro, con relleno interno.

Ribeteada perimetralmente con cinta de polipropileno color negro de 3/4" de ancho.

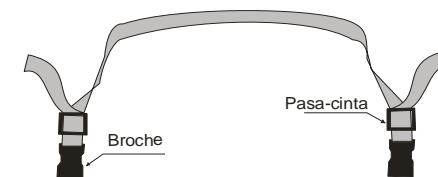
Las hombreras presentarán ranuras para el paso de la correa.

Sobre la superficie opuesta a las ranuras, llevará velcro de color negro de 5 x 10 cm de largo, para unir las hombreras en una sola pieza y formar el asa.

Cinta superior:



Cinta Inferior:



Broche:



Pasacinta:



Para colocar la correa superior se tomará como referencia la tapa que lleva impresa la información de la casilla y el seguro recto y para colocar la cinta inferior la tapa con el emblema del IEEPCO impreso y el seguro tipo flecha.

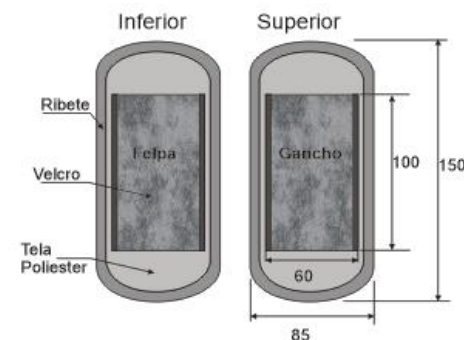
Pasos para colocar e integrar la correa superior:

1. La correa se debe introducir en las ranuras de la caja paquete electoral.
2. Una vez colocada, por cada extremo introducir una hombrera (punta izquierda hombrera 1; punta derecha hombrera 2).
3. Insertar las puntas por las ranuras de la contras de los broches y recórralos hasta 40 cm aproximadamente.

Pasos para colocar e integrar la correa inferior:

1. La correa se debe introducir en las ranuras de la caja paquete electoral.
2. Insertar las puntas de la correa por las dos ranuras del pasacintas y enseguida pasarlas por los broches.
3. Por último hacer un regreso de las puntas en el mismo sentido de tal manera que amarren los seguros y no permita su desprendimiento.
4. Las puntas deberán salir aproximadamente 5 cm, para evitar su desprendimiento.

Dimensiones de hombreras:



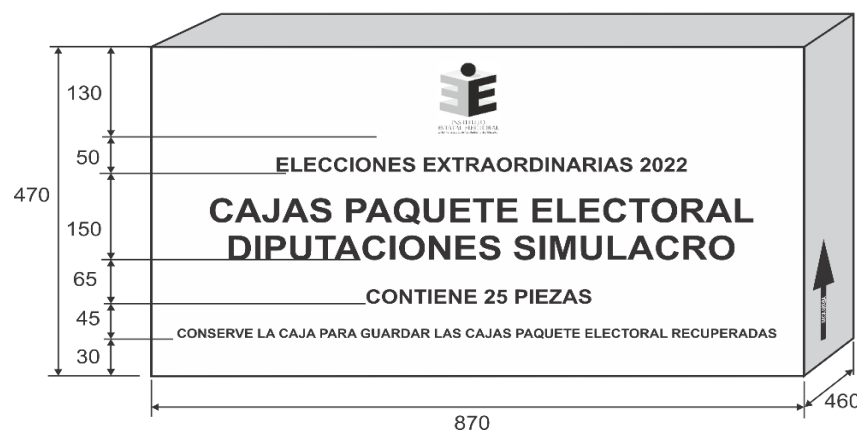
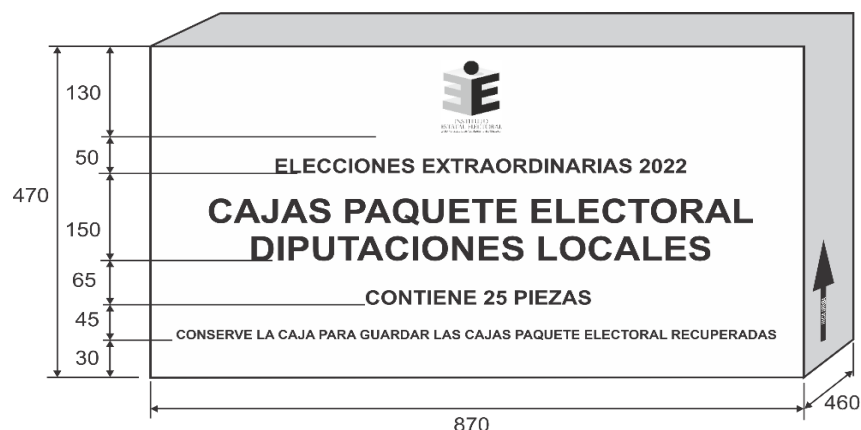
DESCRIPCIÓN DEL PRODUCTO:		MATERIAL DE FABRICACIÓN:		ELABORÓ:	
CAJA PAQUETE ELECTORAL DIPUTACIONES LOCALES		Cinta de polipropileno de 2" color negro.		Hombreras en tela poliéster 1200 color negro, ribeteadas.	
DIMENSIONES:		Resistencia de la cinta: 5000 lb.		Ribete de 3/4" en color negro.	
Las especificadas.		Broches de plástico de polipropileno de 2" color negro.		Velcro de 2" en color negro.	
		Pasacintas en plástico de polipropileno de 2", doble paso.			
ACOTACIONES:		NORMAS:		PROCESO:	
ESCALA:		NMX-EE-048-SCFI-2004		NMX-A-7211 / 2-INNTEX-2015	
Milímetros		NMX-A-059 / 1-INNTEX-2019		EQUIPO:	
Sin escala		NMX-A-059 / 2-INNTEX-2019			
				REVISÓ:	
				APROBÓ:	



INSTITUTO ESTATAL ELECTORAL Y DE PARTICIPACIÓN CIUDADANA DE OAXACA
ESPECIFICACIONES TÉCNICAS DEL PRODUCTO
CAJA PAQUETE ELECTORAL ELECCIÓN EXTRAORDINARIA PARA LA DIPUTACIÓN LOCAL

CAMBIOS		
REVISIÓN	RESPONSABLE	FECHA
1		
2		

DIMENSIONES DE CAJA PARA EMPAQUE



Impresiones: En flexografía a una tinta en color negro sobre las caras laterales de mayor superficie.

Emblema del IEEPCO.

Dimensiones aproximadas: 92 mm de largo x 120 mm de alto.

Texto: ELECCIONES EXTRAORDINARIAS 2022. CONTIENE 25 PIEZAS.

Fuente: Arial Bold de 100 puntos (negrillas).

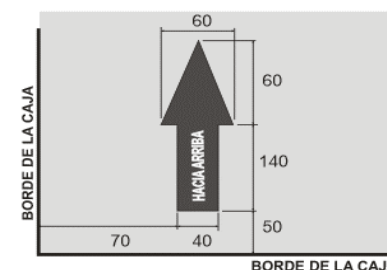
Texto: CAJAS PAQUETE ELECTORAL DIPUTACIONES LOCALES.

Texto: CAJAS PAQUETE ELECTORAL DIPUTACIONES SIMULACRO.

Fuente: Arial Bold de 170 puntos (negrillas).

Texto: CONSERVE LA CAJA PARA GUARDAR LAS CAJAS PAQUETE ELECTORAL RECUPERADAS.

Fuente: Arial Bold de 63 puntos (negrillas).



Flecha de sentido de estiba:

Sobre las caras de menor superficie.

Dimensiones: 60 mm de ancho x 200 mm de alto

Texto: HACIA ARRIBA (negrillas) calado sobre la flecha

Fuente: Arial Bold de 34 puntos

Cierre y flejado de las cajas:

Cinta canela y 2 bandas de fleje plástico.

DESCRIPCIÓN DEL PRODUCTO:		MATERIAL DE FABRICACIÓN:			ELABORÓ:	
CAJA PAQUETE ELECTORAL DIPUTACIÓN LOCAL		Cartón corrugado sencillo Kraft.	Resistencia mínima a la columna de estiba (ECT) 32 lbs/pul ² .	Unión de la caja de empaque en una pieza:		
DIMENSIONES:		Flauta tipo 'C'.	Peso máximo de la caja con contenido 22.72 kg.	Pegamento hotmelt y grapas de alambre		
Interiores:	Largo: 870 mm	Impresa en flexografía a una tinta color negro.	Peso mínimo combinado de los papeles 366 g/m ² .	electro-galvanizado de 12 mm ancho de lomo		
Tolerancia (+5; -0.0mm)	Ancho: 460 mm	Resistencia mínima Mullen 12.5 a 14 kg/cm ² .		x 9 mm largo de pata.		
ACOTACIONES:		NORMAS:	NMX-EE-074-1980	NMX-EE-075-1980	NOM-030-SCFI-2006	PROCESO:
ESCALA:			NOM-050-SCFI-2004	NMX-EE-108 -1981	NMX-EE-038-1981	EQUIPO: Suajadoras
Milímetros		Sin escala				Impresoras



INSTITUTO ESTATAL ELECTORAL Y DE PARTICIPACIÓN CIUDADANA DE OAXACA
ESPECIFICACIONES TÉCNICAS DEL PRODUCTO
CAJA PAQUETE ELECTORAL ELECCIÓN EXTRAORDINARIA AYUNTAMIENTO

CAMBIOS		
REVISIÓN	RESPONSABLE	FECHA
1		
2		

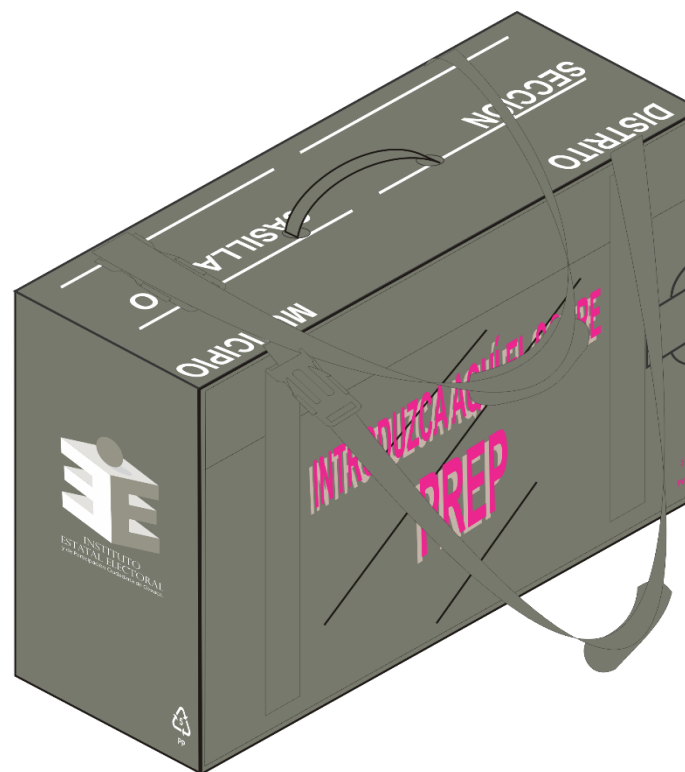
TOTAL DE CAJAS PAQUETE ELECTORAL A PRODUCIR.

Cajas paquete electoral.

169

Cajas paquete electoral con la leyenda SIMULACRO.

42



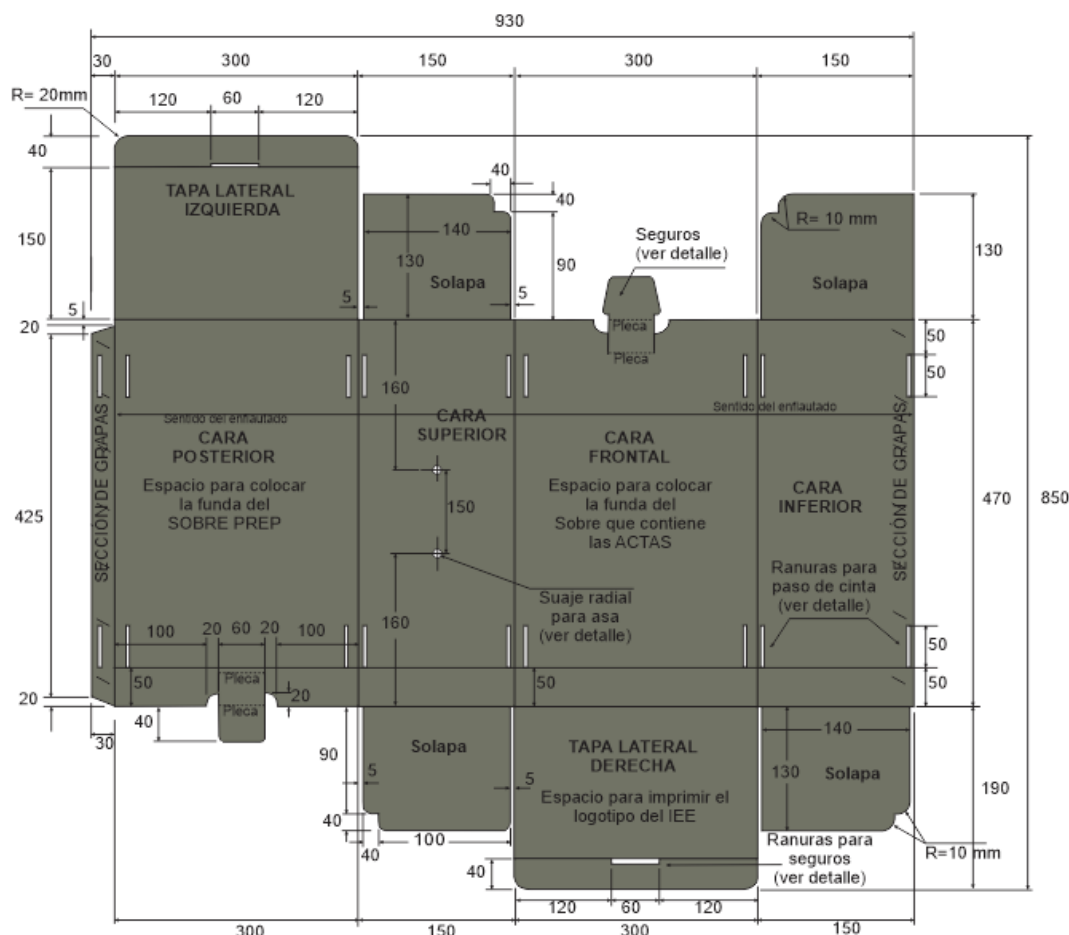
DESCRIPCIÓN DEL PRODUCTO:		COMPONENTES DE LA CAJA PAQUETE				ELABORÓ:	
CAJA PAQUETE ELECTORAL AYUNTAMIENTO		Caja plegadiza de plástico corrugado.	Fundas polivinil transparente.				
DIMENSIONES CPE:	Largo: 470 mm	Asa y contra asa de plástico.	Seguros y pasacintas de plástico.			REVISÓ:	
Medidas interiores:	Ancho: 150 mm	Correas de polipropileno.	Cinta doble contacto de polipropileno.				
Tolerancia (±2.0 mm)	Alto: 300 mm	Hombreras de tela.				APROBÓ:	
ACOTACIONES:	ESCALA:	NORMAS: NMX-E-004-NYCE-2020 NMX-E-082-CNCP-2010 ASTM D256-10e1 ASTM D1004-13				PROCESO:	EQUIPO: Extrusor
Milímetros	Sin escala	ASTM D1938-14 NMX-EE-074-1980	NMX-EE-075-1980 NOM-030-SCFI-2006 NOM-050-SCFI-2004	Extrusión y Suajado	Impresora y suajadora		



INSTITUTO ESTATAL ELECTORAL Y DE PARTICIPACIÓN CIUDADANA DE OAXACA
ESPECIFICACIONES TÉCNICAS DEL PRODUCTO
CAJA PAQUETE ELECTORAL ELECCIÓN EXTRAORDINARIA AYUNTAMIENTO

CAMBIOS		
REVISIÓN	RESPONSABLE	FECHA
1		
2		

Dimensiones generales del desarrollo para su producción:



Material para unir la caja en una pieza:

Grapas: 6 grapas en la sección especificada.

Material: Alambre electro-galvanizado. Ancho: 95 milésimas de pulgada (2.4 mm).

Espesor: 23 milésimas de pulgada (0.6 mm).

Dimensiones de la grapa: Ancho de lomo: 12 mm.
 Largo de pata: 9 mm

Nota:

Las cuchillas de los suajes deberán revisarse cada 1000 golpes para evitar dimensiones fuera de tolerancias.

DESCRIPCIÓN DEL PRODUCTO:			MATERIAL DE FABRICACIÓN:				ELABORÓ:	
CAJA PAQUETE ELECTORAL AYUNTAMIENTO			Lámina de plástico de polipropileno.	Color: PANTONE 7763U.	Enflautado en posición horizontal.			
DIMENSIONES:			Largo: 470 mm	Calibre: 3 mm (±5%) (3.15/2.85 mm).	Concentración del color del 1.5% a 3%.			REVISÓ:
Interiores:			Ancho: 150 mm	Gramaje: 600 g/m² (±10%) (660/540g/m²).	Aditivo U.V.: 0.1 % en peso.			
Tolerancia (±2.0 mm)			Alto: 300 mm	Ancho de flauta: 5mm.	Tratamiento corona 38-42 dynas.			APROBÓ:
ACOTACIONES:		ESCALA:		NORMAS:		PROCESO:	EQUIPO:	
Milímetros		Sin escala		NMX-E-004-NYCE-2020 ASTM D256-10e1		NMX-E-082-CNCP-2010 ASTM D1938-14	Extrusión y Suajado	Extrusoras, Suajadoras

CAMBIOS		
REVISIÓN	RESPONSABLE	FECHA
1		
2		

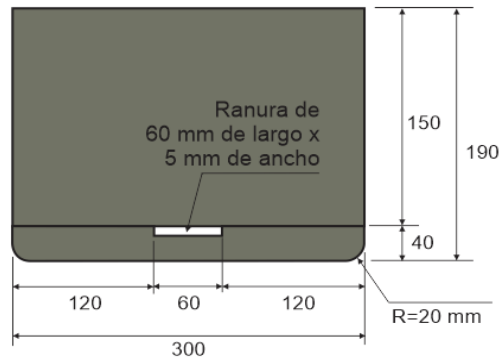
Las cuchillas de los suajes deberán revisarse cada 1,000 golpes para evitar dimensiones fuera de tolerancias.

3

INSTITUTO ESTATAL ELECTORAL Y DE PARTICIPACIÓN CIUDADANA DE OAXACA
ESPECIFICACIONES TÉCNICAS DEL PRODUCTO
CAJA PAQUETE ELECTORAL ELECCIÓN EXTRAORDINARIA AYUNTAMIENTO

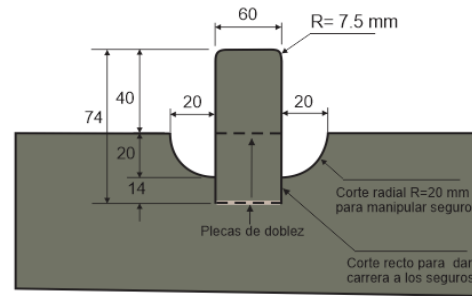
CAMBIOS		
REVISIÓN	RESPONSABLE	FECHA
1		
2		

SUAJES PARA FORMAR SEGUROS Y RANURAS.

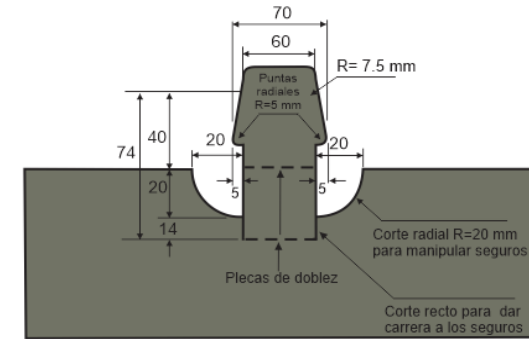


Ranuras en solapas de tapa lateral:
Largo: 60 mm x Ancho: 5 mm.

En el ancho de las ranuras se está considerando el grosor del material por el doblez para facilitar la entrada de los seguros.



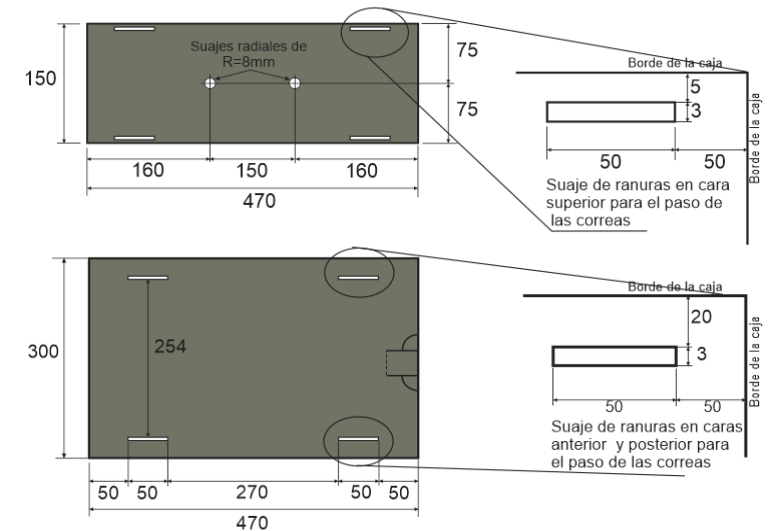
Seguro para cerrar la tapa lateral derecha:



Seguro para cerrar la tapa lateral izquierda:

Suajes radiales en cara superior:

Para colocar el asa y contra-asa: $r=8\text{mm}$



Ranuras en caras: superior, inferior, frontal y posterior para el paso de correas:

Largo: 50 mm
Ancho: 3 mm

Nota:

Las cuchillas de los suajes deberán revisarse cada 1000 golpes para evitar dimensiones fuera de tolerancias.

DESCRIPCIÓN DEL PRODUCTO:		MATERIAL DE FABRICACIÓN:				ELABORÓ:	
CAJA PAQUETE ELECTORAL AYUNTAMIENTO		Lámina de plástico de polipropileno.	Color: PANTONE 7763U.	Enflautado en posición horizontal.			
DIMENSIONES:		Largo: 470 mm	Calibre: 3 mm (±5%) (3.15/2.85 mm).	Concentración del color de 1.5% a 3%.			REVISÓ:
Interiores:		Ancho: 150 mm	Gramaje: 600 g/m ² (±10%) (660/540g/m ²).	Aditivo U.V.: 0.1 % en peso.			
Tolerancia (±2.0 mm)		Alto: 300 mm	Ancho de flauta: 5mm.	Tratamiento corona 38-42 dynas.			APROBÓ:
ACOTACIONES:	ESCALA:	NORMAS:		PROCESO:	EQUIPO:		
Milímetros	Sin escala	NMX-E-004-NYCE-2020 ASTM D256-10e1		NMX-E-082-CNCP-2010 ASTM D1938-14	Extrusión y Suajado	Extrusoras, Suajadoras	



INSTITUTO ESTATAL ELECTORAL Y DE PARTICIPACIÓN CIUDADANA DE OAXACA
ESPECIFICACIONES TÉCNICAS DEL PRODUCTO
CAJA PAQUETE ELECTORAL ELECCIÓN EXTRAORDINARIA AYUNTAMIENTO

CAMBIOS		
REVISIÓN	RESPONSABLE	FECHA
1		
2		

IMPRESIONES EN CARAS SUPERIOR, LATERALES y FRONTAL.

DISTRITO	MUNICIPIO
SECCION	CASILLA TIPO

Impresión en cara superior:

ENTIDAD, DISTRITO, SECCIÓN y CASILLA TIPO.

Fuente: Arial bold de 42 puntos (negritas).

Líneas: 3 mm de grosor x 220 mm de largo.

DISTRITO	MUNICIPIO
SECCION	CASILLA TIPO

SIMULACRO

Texto adicional sobre cara superior (para cajas paquete SIMULACRO).

Fuente: Arial Bold de 115 puntos.

Inclinación: 30°.

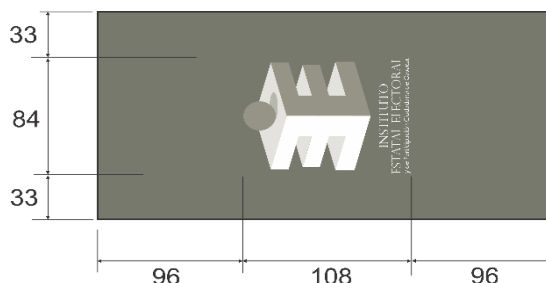
Impresión en cara lateral derecha:

Emblema del IEEPCO

Dimensiones aproximadas:

108 mm de largo x 84 mm de alto.

Archivos proporcionados por el Instituto.



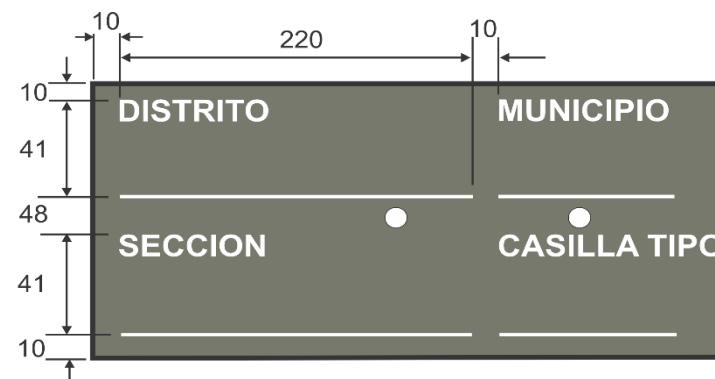
Impresión en la cara lateral izquierda:

Logotipo reciclado:

Dimensiones: 20 mm de largo x 27 mm de alto

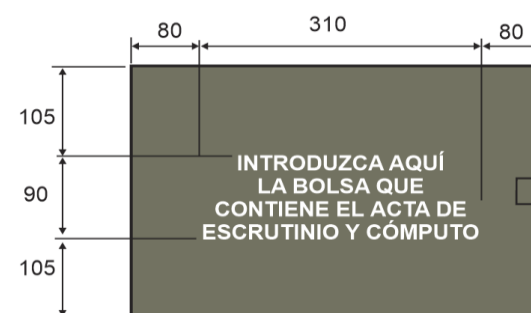


Distribución de la impresión de los textos en la cara superior:



INTRODUZCA AQUÍ LA BOLSA QUE CONTIENE LAS ACTAS DE ESCRUTINIO Y CÓMPUTO.

Fuente: Arial bold de 60 puntos (negritas) en cuatro líneas.



IMPRESIONES SOBRE LA CARA FRONTAL

DESCRIPCIÓN DEL PRODUCTO:		MATERIAL DE FABRICACIÓN:		ELABORÓ:
CAJA PAQUETE ELECTORAL AYUNTAMIENTO		Tinta UV a base agua.		
DIMENSIONES:		Impresión en serigrafía.		
Las indicadas en los gráficos.		A una tinta.		
ACOTACIONES:		Color Blanco.		APROBÓ:
ESCALA:		NORMAS:		
Milímetros	Sin escala	NOM-252-SSA1-2011	NMX-E-232-CNCP-2014	
		PROCESO:	EQUIPO: Impresora de serigrafía	
		Impresión		



INSTITUTO ESTATAL ELECTORAL Y DE PARTICIPACIÓN CIUDADANA DE OAXACA
ESPECIFICACIONES TÉCNICAS
CAJA PAQUETE ELECTORAL ELECCIÓN EXTRAORDINARIA AYUNTAMIENTO

CAMBIOS		
REVISIÓN	RESPONSABLE	FECHA
1		
2		

IMPRESIONES CARA FRONTAL Y TAPA SUPERIOR DEL COMPARTIMENTO EXTERIOR



Textos en cara frontal:
 DISTRITO, MUNICIPIO, SECCIÓN y CASILLA TIPO.
 Fuente: Arial bold de 28 puntos (negrillas).
 Líneas: 3 mm de grosor x 90 m de largo.

**INTRODUZCA LOS APLICADORES DEL
 LÍQUIDO INDELEBLE
 Y LA MARCADORA DE
 CREDENCIALES
 UTILIZADOS DURANTE LA ELECCIÓN**

Texto en tapa superior:
**INTRODUZCA LOS APLICADORES DEL
 LÍQUIDO INDELEBLE Y LA MARCADORA DE CREDENCIALES.**
 Fuente: Arial Narrow de 25 puntos (negrillas).
 Texto en tapa superior:
UTILIZADOS DURANTE LA ELECCIÓN.
 Fuente: Arial Narrow de 17 puntos (negrillas).

DESCRIPCIÓN:		MATERIAL DE FABRICACIÓN:		ELABORÓ:	
IMPRESIÓN CAJA PAQUETE ELECTORAL		Tinta UV a base agua			
DIMENSIONES:		Impresión en serigrafía		REVISÓ:	
Las indicadas en los gráficos.		A una tinta			
		Color Negro		APROBÓ:	
ACOTACIONES:	ESCALA:	NORMAS:		PROCESO:	EQUIPO:
Milímetros	Sin escala	NOM-252-SSA1-2011 NMX-E-232-CNCP-2014		Impresión	Impresora de serigrafía

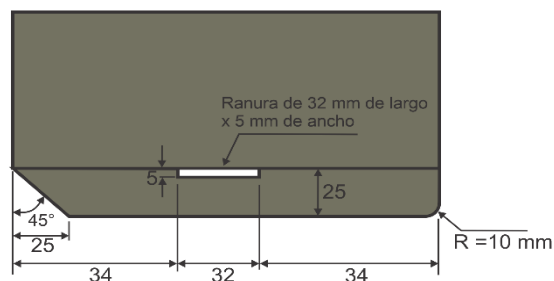


INSTITUTO ESTATAL ELECTORAL Y DE PARTICIPACIÓN CIUDADANA DE OAXACA
ESPECIFICACIONES TÉCNICAS
CAJA PAQUETE ELECTORAL ELECCIÓN EXTRAORDINARIA AYUNTAMIENTO

CAMBIOS		
REVISIÓN	RESPONSABLE	FECHA
1		
2		

SUAJES PARA FORMAR RANURAS Y SEGUROS EN EL COMPARTIMENTO EXTERIOR

Tapa superior e inferior



Ranura:

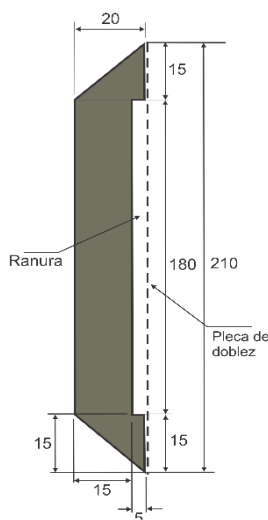
30 mm de largo.

5 mm de ancho.

Nota:

En el ancho de las ranuras se está considerando el grosor del material para facilitar

Ranura en cara lateral



Ranura:

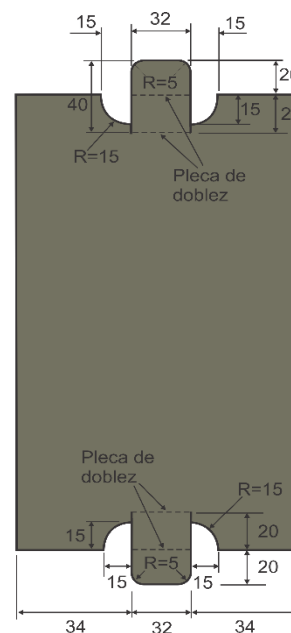
180 mm de largo.

5 mm de ancho.

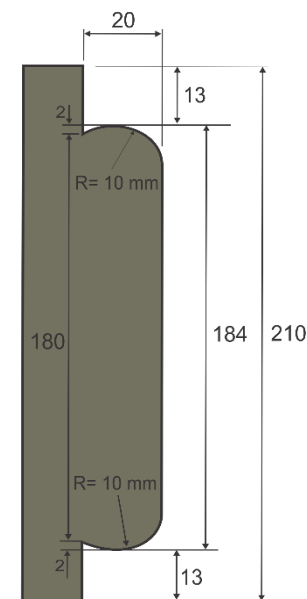
Nota:

En el ancho de las ranuras se está considerando el grosor del material para facilitar la entrada de los seguros.

Seguros en cara frontal



Seguro en cara lateral



DESCRIPCIÓN:		MATERIAL DE FABRICACIÓN:			ELABORÓ:
Detalle de suajes del compartimento		Lámina de plástico de polipropileno.	Color blanco libre de subtonalidades.	Aditivo U.V.: 0.1 % en peso.	
DIMENSIONES:		Calibre: 3 mm (+5%) (3.15/2.85 mm).	Concentración del color blanco al 3%.	Tratamiento corona 38-42 dynas.	
Tolerancia: (+2 mm).		Gramaje: 600 g/m2(+10%)(660/540g/m2).	Escala CIE L*a*b*:	Enflautado en posición vertical.	
		Ancho de flauta: 3 mm - 5 mm.	L= 93.53; a= -1.01; b= 0.06.		APROBÓ:
ACOTACIONES:	ESCALA:	NORMAS:		PROCESO:	EQUIPO:
Milímetros	Sin escala	ASTMD 1938-14 NMX-E-004-CNCP-2004		Suajado	Suajadora
		ASTM D256-10e1 NMX-E-082-CNCP-2010			



INSTITUTO ESTATAL ELECTORAL Y DE PARTICIPACIÓN CIUDADANA DE OAXACA
ESPECIFICACIONES TÉCNICAS DEL PRODUCTO
CAJA PAQUETE ELECTORAL ELECCIÓN EXTRAORDINARIA AYUNTAMIENTO

CAMBIOS

REVISIÓN	RESPONSABLE	FECHA
1		
2		

Fundas de polivinil exteriores:

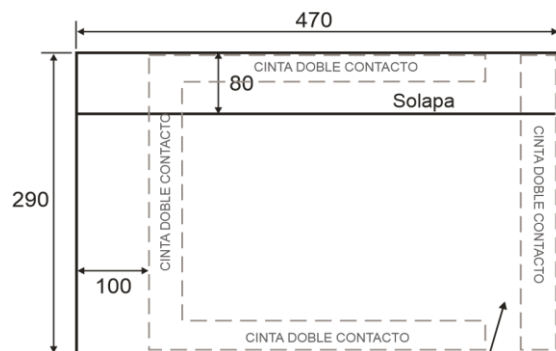
Dimensiones

Funda 1:



Espacio libre de cinta adhesiva para el deslizamiento libre de la correa

Funda 2:



Espacio libre de cinta adhesiva para el deslizamiento libre de la correa

Impresiones en la funda 1:

Será en efecto espejo por la cara interna de la funda.

Color funda 1: Pantone Magenta Process C.

Texto: INTRODUZCA AQUÍ EL SOBRE.

Fuente: Arial Narrow de 78 puntos (negrillas).

Texto: PREP.

Fuente: Arial Black de 150 puntos (negrillas) con una línea de perfil de 2.83 puntos.

Logotipo reciclado:

Dimensiones: 20 mm de largo x 27 mm de alto

Nota:

Funda 1: Se colocará en la cara posterior de la caja paquete.

Funda 2: Se colocará en la cara frontal de la caja paquete.

Material para adherir las fundas en la caja paquete electoral:

Cinta doble contacto transparente de polipropileno.

Ancho: 50 mm (2").

Calibre: 25 micras (± 2 micras).

Espesor adhesivo: 18 micras (± 2 micras).

Elongación 40%.

La cinta será colocada en la cara posterior de las fundas como se muestra en las figuras, para permitir el paso y deslizamiento de las correas sin interferencia.

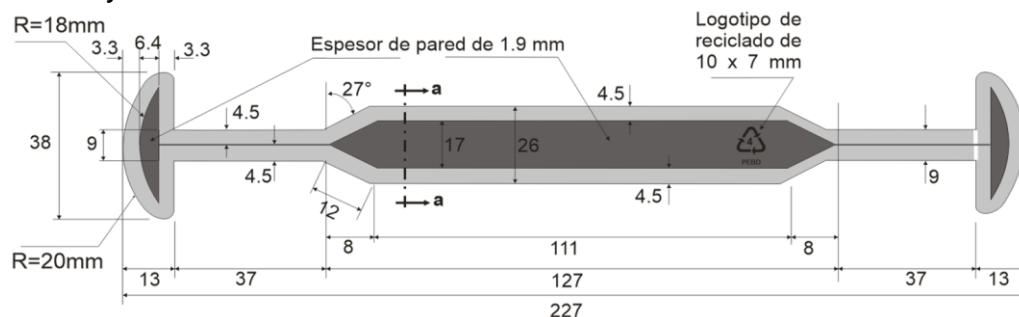
DESCRIPCIÓN DEL PRODUCTO:		MATERIAL DE FABRICACIÓN:			ELABORÓ:
CAJA PAQUETE ELECTORAL AYUNTAMIENTO		Película de polivinil flexible.	Tratamiento corona 38-42 dynas.		REVISÓ: APROBÓ:
DIMENSIONES:		Calibre: 5/6 (0.127 mm).	Solapa para cerrar la funda y proteger los sobres.		
Tolerancia:		Aditivo U.V.: 0.1 % en peso.	Sellado perimetral térmico en tres bordes para formar la funda.		
Solapa: 470 x 80 mm		Transparente.			
ACOTACIONES:	ESCALA:	NORMAS:			PROCESO:
Milímetros	Sin escala	NOM-252-SSA1-2011	NMX-E-232-CNCP-2014	ASTM D1004-13	EQUIPO: Selladora
				Impresión y sellado	Imp. de serigrafía



INSTITUTO ESTATAL ELECTORAL Y DE PARTICIPACIÓN CIUDADANA DE OAXACA
ESPECIFICACIONES TÉCNICAS DEL PRODUCTO
CAJA PAQUETE ELECTORAL ELECCIÓN EXTRAORDINARIA AYUNTAMIENTO

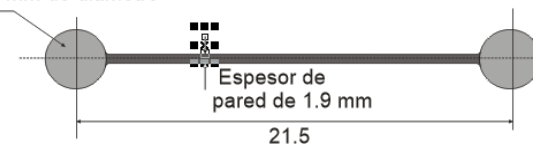
CAMBIOS		
REVISIÓN	RESPONSABLE	FECHA
1		
2		

Diseño y dimensiones de la asa:

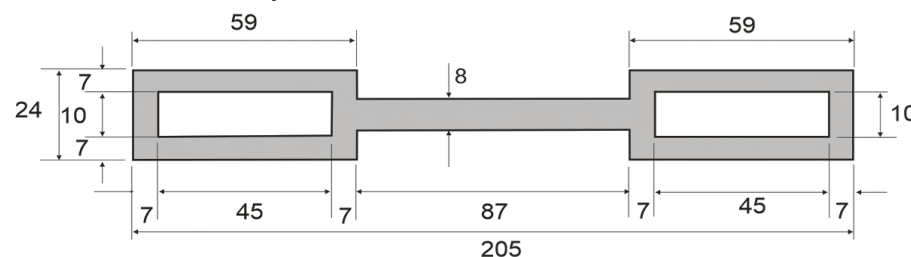


Detalle a-a

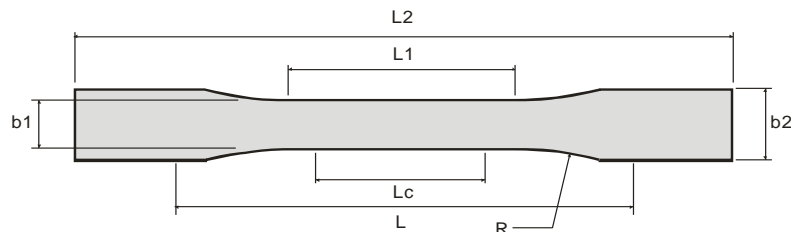
Perímetro circular
de 4.5 mm de diámetro



Diseño y dimensiones de la contra asa:



Espécimen de ensayo: Tipo I moldeado con el compuesto plástico que se solicita en la producción de la asa.



Dimensiones: (Unidades en milímetros).

L2: 165	b1: 13
L1: 57	b2: 19
Lc: 50	R: 76
L: 115	espesor: 3

DESCRIPCIÓN DEL PRODUCTO:		MATERIAL DE FABRICACIÓN:			ELABORÓ:
CAJA PAQUETE ELECTORAL AYUNTAMIENTO		Polietileno baja densidad.	Resistencia a la tracción x1000 psi 0.9-2.5.	Color negro pantone process Black C.	
DIMENSIONES:		Índice de fluidez 2.0 g/10 min ($\pm 25\%$).	Resistencia Impacto Izod Jm-1 20-210.	Antiestático 0.05% en peso (+2%).	REVISÓ:
Largo Asa: 227 mm	Largo Contra Asa: 205 mm	Resistencia a tracción a 20°C 150kg/cm ² .	Dureza Rockwel D 60-73; Shore 60.4-87.4.	Espesor: Asa 4.5 y contra asa 3.5 mm.	APROBÓ:
Ancho Asa: 38 mm	Ancho Contra Asa: 24 mm	Módulo de Young 1.6 kg/cm ² .			
ACOTACIONES:	ESCALA:	NORMAS:			PROCESO:
Milímetros	Sin escala	NMX-E-082-CNCP-2010	NMX-E-232-CNCP-2014		
		ASTM D256-10e1	ASTM D638-14	ASTM D1238-13	EQUIPO: Mqna inyección
				ASTM D785 - 08(2015)	Inyección
					100 t de cierre



INSTITUTO ESTATAL ELECTORAL Y DE PARTICIPACIÓN CIUDADANA DE OAXACA
ESPECIFICACIONES TÉCNICAS DEL PRODUCTO
CAJA PAQUETE ELECTORAL ELECCIÓN EXTRAORDINARIA AYUNTAMIENTO

CAMBIOS		
REVISIÓN	RESPONSABLE	FECHA
1		
2		

CORREAS PARA LA CAJA PAQUETE ELECTORAL.

Correa superior: De 2" de ancho x 3 metros de largo, con las puntas cauterizadas.

Correa inferior: De 2" de ancho x 1.30 metros de largo, con las puntas cauterizadas.

Broches: En plástico de polipropileno color negro de 2", para cinta del mismo ancho.

Pasacinta: En plástico de polipropileno color negro de 2", para cinta del mismo ancho.

Hombreras

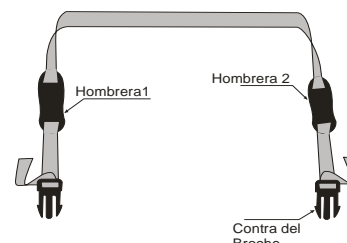
En tela poliéster 1200 color negro, con relleno interno.

Ribeteada perimetralmente con cinta de polipropileno color negro de 3/4" de ancho.

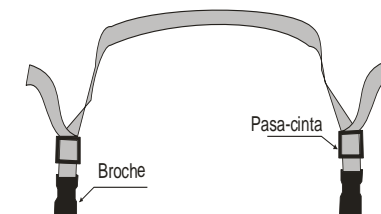
Las hombreras presentarán ranuras para el paso de la correa.

Sobre la superficie opuesta a las ranuras, llevará velcro de color negro de 5 x 10 cm de largo, para unir las hombreras en una sola pieza y formar el asa.

Cinta superior:



Cinta Inferior:



Broche:



Pasacinta:



Para colocar la correa superior se tomará como referencia la tapa que lleva impresa la información de la casilla y el seguro recto y para colocar la cinta inferior la tapa con el emblema del IEEPCO impreso y el seguro tipo flecha.

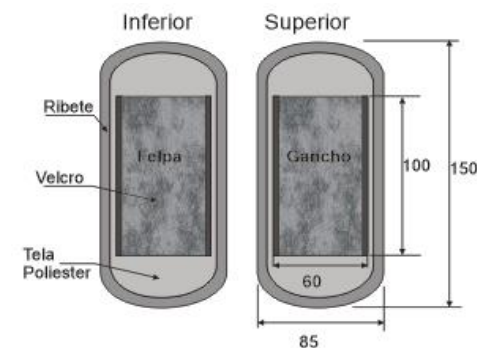
Pasos para colocar e integrar la correa superior:

1. La correa se debe introducir en las ranuras de la caja paquete electoral.
2. Una vez colocada, por cada extremo introducir una hombrera (punta izquierda hombrera 1; punta derecha hombrera 2).
3. Insertar las puntas por las ranuras de la contras de los broches y recórralos hasta 40 cm aproximadamente.

Pasos para colocar e integrar la correa inferior:

1. La correa se debe introducir en las ranuras de la caja paquete electoral.
2. Insertar las puntas de la correa por las dos ranuras del pasacintas y enseguida pasarlas por los broches.
3. Por último hacer un regreso de las puntas en el mismo sentido de tal manera que amarren los seguros y no permita su desprendimiento.
4. Las puntas deberán salir aproximadamente 5 cm, para evitar su desprendimiento.

Dimensiones de hombreras:



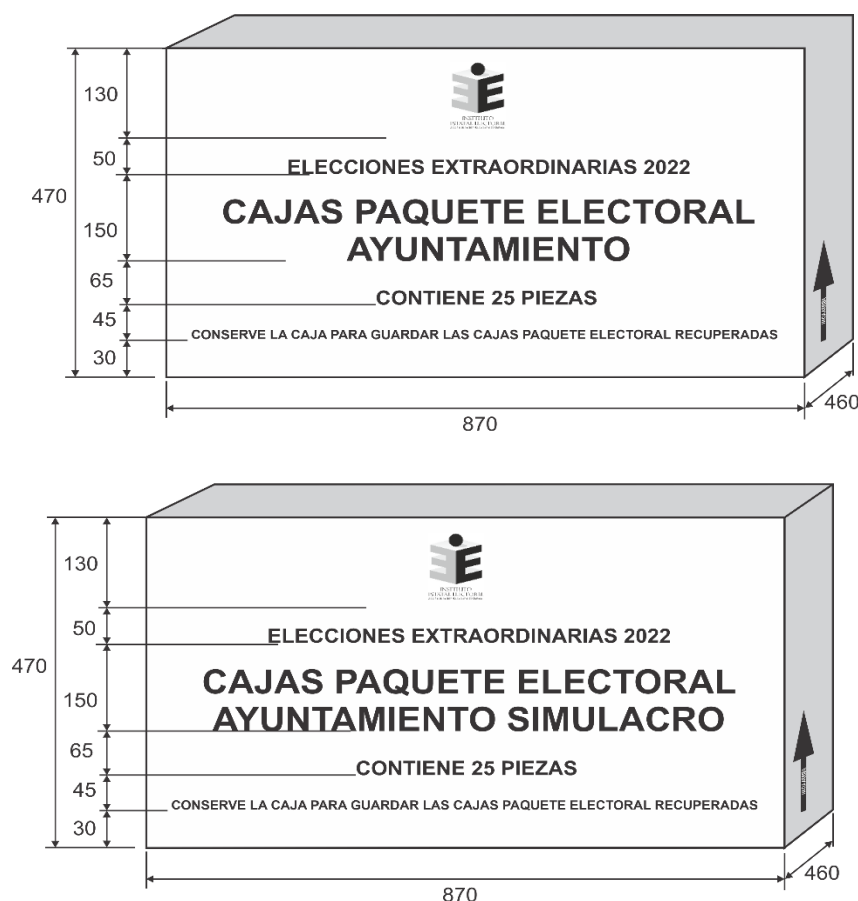
DESCRIPCIÓN DEL PRODUCTO:		MATERIAL DE FABRICACIÓN:		ELABORÓ:	
CAJA PAQUETE ELECTORAL AYUNTAMIENTO		Cinta de polipropileno de 2" color negro.	Hombreras en tela poliéster 1200 color negro, ribeteadas.		
DIMENSIONES:		Resistencia de la cinta: 5000 lb.	Ribete de 3/4" en color negro.	REVISÓ:	
Las especificadas.		Broches de plástico de polipropileno de 2" color negro.	Velcro de 2" en color negro.		
		Pasacintas en plástico de polipropileno de 2", doble paso.		APROBÓ:	
ACOTACIONES:	ESCALA:	NORMAS:		PROCESO:	EQUIPO:
Milímetros	Sin escala	NMX-EE-048-SCFI-2004 NMX-A-059 / 1-INNTEX-2019			
		NMX-A-7211 / 2-INNTEX-2015 NMX-A-059 / 2-INNTEX-2019			



INSTITUTO ESTATAL ELECTORAL Y DE PARTICIPACIÓN CIUDADANA DE OAXACA
ESPECIFICACIONES TÉCNICAS DEL PRODUCTO
CAJA PAQUETE ELECTORAL ELECCIÓN EXTRAORDINARIA AYUNTAMIENTO

CAMBIOS		
REVISIÓN	RESPONSABLE	FECHA
1		
2		

Dimensiones de caja para empaque:



Impresiones: En flexografía a una tinta en color negro sobre las caras laterales de mayor superficie.

Emblema del IEEPCO.

Dimensiones aproximadas: 92 mm de largo x 120 mm de alto.

Texto: ELECCIONES EXTRAORDINARIAS 2022. CONTIENE 25 PIEZAS.

Fuente: Arial Bold de 100 puntos (negrillas).

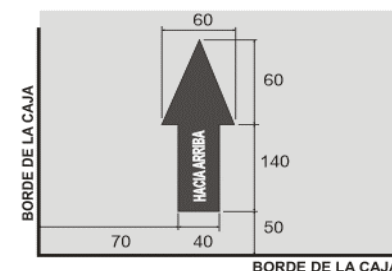
Texto: CAJAS PAQUETE ELECTORAL AYUNTAMIENTO.

Texto: CAJAS PAQUETE ELECTORAL AYUNTAMIENTO SIMULACRO.

Fuente: Arial Bold de 170 puntos (negrillas).

Texto: CONSERVE LA CAJA PARA GUARDAR LAS CAJAS PAQUETE ELECTORAL RECUPERADAS.

Fuente: Arial Bold de 63 puntos (negrillas).



Flecha de sentido de estiba:

Sobre las caras de menor superficie.

Dimensiones: 60 mm de ancho x 200 mm de alto.

Texto: HACIA ARRIBA (negrillas) calado sobre la flecha.

Fuente: Arial Bold de 34 puntos.

Cierre y flejado de las cajas:

Cinta canela y 2 bandas de fleje plástico.

DESCRIPCIÓN DEL PRODUCTO:		MATERIAL DE FABRICACIÓN:			ELABORÓ:	
CAJA PAQUETE ELECTORAL AYUNTAMIENTO		Cartón corrugado sencillo Kraft.	Resistencia mínima a la columna de estiba (ECT) 32 lbs/pul ² .	Unión de la caja de empaque en una pieza:		
DIMENSIONES:	Largo: 870 mm	Flauta tipo 'C'.	Peso máximo de la caja con contenido 22.72 kg.	Pegamento hotmelt y grapas de alambre	REVISÓ:	
Interiores:	Ancho: 460 mm	Impresa en flexografía a una tinta color negro.	Peso mínimo combinado de los papeles 366 g/m ² .	electro-galvanizado de 12 mm ancho de lomo		
Tolerancia (+5; -0.0mm)	Alto: 470 mm	Resistencia mínima Mullen 12.5 a 14 kg/cm ² .		x 9 mm largo de pata.	APROBÓ:	
ACOTACIONES:	ESCALA:	NORMAS:	NOM-003-SCFI-2006	PROCESO:	EQUIPO: Suajadoras	
Milímetros	Sin escala	NMX-EE-074-1980 NMX-EE-075-1980 NOM-050-SCFI-2004 NMX-EE-108 -1981	NMX-EE-038-1981	Suajado/Impresión	Impresoras	