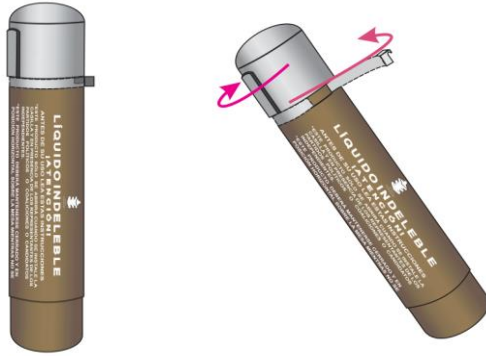




INSTITUTO ESTATAL ELECTORAL Y DE PARTICIPACIÓN CIUDADANA DE OAXACA
ESPECIFICACIÓN TÉCNICA
LÍQUIDO INDELEBLE

CAMBIOS		
REVISIÓN	RESPONSABLE	FECHA
1		
2		



TOTAL DE APLICADORES DE LÍQUIDO INDELEBLE A PRODUCIR
 (Incluye un instructivo por cada bolsa con dos aplicadores)

536

CARACTERÍSTICAS DEL LÍQUIDO INDELEBLE

1. Permanencia en la piel mínimo 12 hrs.
2. Visible en la piel al momento de su aplicación.
3. El tiempo de secado en la piel no será mayor a quince segundos.
4. La marca indeleble será de color café oscuro.
5. La marca indeleble será resistente a los siguientes disolventes:
 Agua, Jabón, Detergente, Alcohol de 96°, Quita esmalte, Thinner, Aguarrás
 Gasolina blanca, Vinagre de alcohol, Aceite vegetal, Aceite mineral,
 Crema facial, Jugo de limón y Blanquador de ropa.
6. Garantizar que por su bajo grado de toxicidad, puede manejarse con seguridad
 y no ocasione irritación en la piel.
7. Vida de almacén no menor a 8 meses.
8. El líquido indeleble se aplicará en la piel del dedo pulgar derecho de los electores.

PUNTA APLICADORA

Material de fabricación: Fibras comprimidas
Forma: Radial o tipo roma
Dimensiones: 15 mm de diámetro x 33 mm de largo

ENVASE TIPO PLUMÓN TRANSLÚCIDO

Características: Resistente a las propiedades químicas de líquido indeleble por lo menos durante 8 meses de almacenamiento y durante su utilización.

Material de fabricación: Polipropileno de alto impacto

Dimensión generales del envase:

- 120 mm de longitud.
- 23 mm diámetro mayor exterior.
- 21 mm de diámetro menor exterior.

Espesor de la pared del envase: 2 mm.

TAPA CON CINTILLO SE SEGURIDAD

Material de fabricación: 80% polietileno baja densidad.
 20% polietileno alta densidad.

Dimensiones de la tapa: 31 mm de longitud x 21 mm de diámetro exterior.

DEPÓSITO

Material de fabricación: Polipropileno.

Dimensiones del cuerpo: 84 mm de longitud x 21 mm de diámetro exterior.

CUERPO

Material de fabricación: 80% polietileno baja densidad.
 20% polietileno alta densidad.

Dimensiones del cuerpo: 84 mm de longitud x 21 mm de diámetro exterior.

MEMBRANA

Material de fabricación: 80% de polietileno baja densidad.
 20% polietileno alta densidad.

Dimensiones: 20.3 mm de diám. X 15 mm de alto.
 12 a 16 micras el espesor de la membrana.

DESCRIPCIÓN DEL PRODUCTO: Aplicador de líquido indeleble		MATERIAL DE FABRICACIÓN: Polipropileno de alto impacto		ELABORÓ: NOMBRE	
DIMENSIONES: 120 mm de longitud 23 mm diam mayor exterior 21 mm diam menor exterior		Polietileno color natural Punta aplicadora de fibras comprimidas		REVISÓ: NOMBRE	
ACOTACIONES: milímetros		ESCALA: Sin escala		APROBÓ: NOMBRE	
		NORMAS:		PROCESO:	
				EQUIPO:	



INSTITUTO ESTATAL ELECTORAL Y DE PARTICIPACIÓN CIUDADANA DE OAXACA
ESPECIFICACIÓN TÉCNICA
LÍQUIDO INDELEBLE

CAMBIOS		
REVISIÓN	RESPONSABLE	FECHA
1	0	
2	0	

Impresión sobre el barril o cuerpo de instrucciones de uso del aplicador

Una tinta en color blanco

Emblema del IEEPCO: proporcionado por el Instituto
 Dimensiones: 5.4 mm de largo x 7.2 mm de ancho

Texto: ELECCIONES EXTRAORDINARIAS 2022
 Fuente: Arial Bold 6 puntos

Texto: LÍQUIDO INDELEBLE
 Fuente: Arial Bold 13 puntos

Texto: ¡ATENCIÓN!
 Fuente: Arial Bold 8 puntos

Texto: ANTES DE SU USO LEA ESTAS INSTRUCCIONES
 Fuente: Arial Bold 7 puntos

Textos:

- ° ESTE PRODUCTO SÓLO SE ABRIRÁ CUANDO SE INSTALE LA CASILLA Y EN PRESENCIA DE LAS REPRESENTACIONES DE LOS PARTIDOS POLÍTICOS O COALICIONES Y EN SU CASO CANDIDATURAS INDEPENDIENTES.
- ° ESTE PRODUCTO DEBERÁ MANTENERSE CERRADO Y EN POSICIÓN HORIZONTAL SOBRE LA MESA MIENTRAS NO SE UTILICE.
- ° EL LÍQUIDO SE APLICARÁ CUBRIENDO LA YEMA DEL DEDO PULGAR DERECHO DE LAS Y LOS ELECTORES UNA VEZ QUE HAYAN VOTADO.
- ° EN CASO DE CONTACTO CON LOS OJOS LÁVESE CON AGUA EN ABUNDANCIA Y ACUDA A SU MÉDICO.
- ° EN CASO DE CONTACTO EXCESIVO CON LA PIEL LÁVESE CON AGUA EN ABUNDANCIA Y ACUDA A SU MÉDICO.
- ° EVITE LA EXPOSICIÓN DIRECTA DE ESTE PRODUCTO A LOS RAYOS DEL SOL .
- ° ESTE PRODUCTO NO ES UN MARCADOR DE USO COMÚN, CONTIENE LÍQUIDO INDELEBLE.

Fuente: Arial Narrow Bold 6 puntos

Texto: ESTE PRODUCTO FUE DESARROLLADO POR LA ESCUELA NACIONAL DE CIENCIAS BIOLÓGICAS DEL INSTITUTO POLITÉCNICO NACIONAL.

Fuente: Arial Narrow Bold 5 puntos

Logotipo de HECHO EN MÉXICO

Dimensiones:5.7 mm de largo x 4.6 mm de alto

DESCRIPCIÓN DEL PRODUCTO: Aplicador de líquido indeleble		MATERIAL DE FABRICACIÓN: Polipropileno de alto impacto		ELABORÓ: NOMBRE	
DIMENSIONES: 120 mm de longitud 23 mm diam mayor exterior 21 mm diam menor exterior		Polietileno color natural Fibras comprimidas		REVISÓ: NOMBRE	
ACOTACIONES: milímetros	ESCALA: Sin escala	NORMAS:	PROCESO:	EQUIPO:	APROBÓ: NOMBRE



INSTITUTO ESTATAL ELECTORAL Y DE PARTICIPACIÓN CIUDADANA DE OAXACA
ESPECIFICACIÓN TÉCNICA
LÍQUIDO INDELEBLE

CAMBIOS		
REVISIÓN	RESPONSABLE	FECHA
1	0	
2	0	

BOLSA PROTECTORA PARA 2 APLICADORES DE LÍQUIDO INDELEBLE.

Material:
 Polietileno baja densidad transparente, calibre 200.
Color:
 Natural.
Seguridad:
 Zip lock (cierre hermético) en la parte superior.

ETIQUETA DE IDENTIFICACIÓN

(Adherida a la bolsa).

Impresión:

Una tinta en color negro.

Material:

Papel couche adherible una cara blanca mate.

Emblema del IEEPCO:

Imagen proporcionada por el Instituto.

Dimensiones del logotipo:

14 mm de largo x 18 mm de alto.

Textos: MUNICIPIO: _____ DISTRITO: _____

SECCION: MESA: _____

Fuente: Arial Bold 9 puntos

 ENTIDAD FEDERATIVA: _____
DISTRITO ELECTORAL FEDERAL: _____
SECCIÓN: _____ MESA: _____

INSTRUCTIVO PARA ACTIVACIÓN Y APLICACIÓN DE LÍQUIDO INDELEBLE

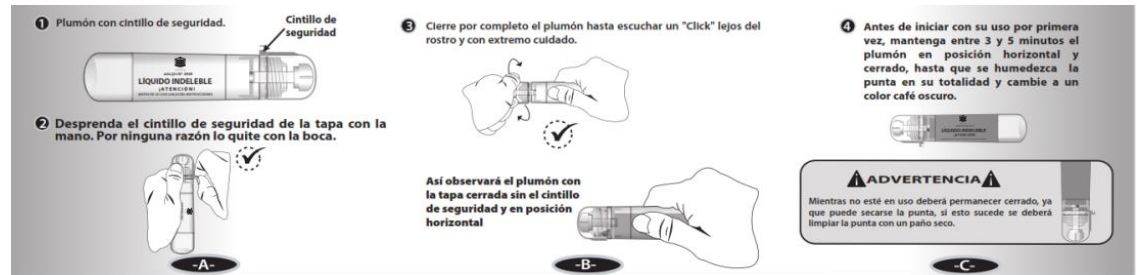
Archivo proporcionado por el Instituto

Se debe doblar en tres partes iguales (tríptico), en forma de acordeón.

- Impresión: una tinta color negro por el frente y vuelta (escala de grises).
- Material: papel bond de 75 g.
- Dimensiones: 280 mm largo x 70 mm ancho.



Frente



Vuelta

En cada bolsa con dos aplicadores se incorporará un instructivo

DESCRIPCIÓN DEL PRODUCTO: Bolsa, Etiqueta e Instructivo		MATERIAL DE FABRICACIÓN: Bolsa de polietileno PEBD. Etiqueta adherible. Instructivo en papel bond 75 g.			ELABORO: NOMBRE
DIMENSIONES:		Color natural.	Papel couche blanco una cara mate.	Impreso a una tinta escala de grises.	REVISÓ: NOMBRE
		Calibre 200.	Impresa una tinta color negro.	Doblado en tres partes iguales o tríptico.	APROBÓ: NOMBRE
ACOTACIONES: milímetros		ESCALA: Sin escala	NORMAS:	PROCESO:	EQUIPO:



INSTITUTO ESTATAL ELECTORAL Y DE PARTICIPACIÓN CIUDADANA DE OAXACA
ESPECIFICACIÓN TÉCNICA
LÍQUIDO INDELEBLE

CAMBIOS		
REVISIÓN	RESPONSABLE	FECHA
1	0	
2	0	

CAJA EMPAQUE PARA LÍQUIDO INDELEBLE

Impresiones:

En flexografía a una tinta en color negro

Emblema del IEEPCO:

Archivo proporcionado por el Instituto.

Dimensiones: 26 mm de largo x 35 mm de alto.

Texto: **ELECCIONES EXTRAORDINARIAS 2022**

Fuente: Arial bold de 28 puntos (negrillas).

Texto: **APLICADORES DE LÍQUIDO INDELEBLE**

Fuente: Arial Bold de 40 puntos (negrillas)

Texto: **CONTIENE 50 BOLSAS CON 2 PIEZAS CADA UNA**

Fuente: Arial bold de 24 puntos (negrillas)

Texto: **ESTE PRODUCTO FUE DESARROLLADO POR LA ESCUELA NACIONAL DE CIENCIAS BIOLÓGICAS DEL INSTITUTO POLITÉCNICO NACIONAL**

Fuente: Arial bold de 24 puntos (negrillas)

Logotipo: **HECHO EN MÉXICO**

Dimensiones: 28.5 mm de largo x 23 mm de alto

Logotipo: **RECICLADO:**

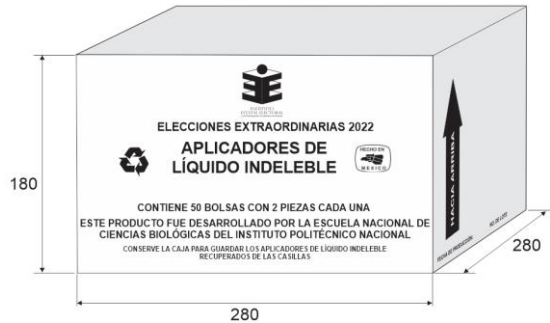
Dimensiones: 23 mm de largo x 23 mm de alto

Texto: **CONSERVE LA CAJA PARA GUARDAR LOS APLICADORES DE LÍQUIDO INDELEBLE RECUPERADOS DE LAS CASILLAS**

Fuente: Arial Bold de 16 puntos (negrillas).

CIERRE DE LAS CAJAS:

Cinta canela.



Flecha de sentido de estiba:

Dimensiones: 65 mm de ancho x 120 mm de alto

Texto calado sobre la flecha:

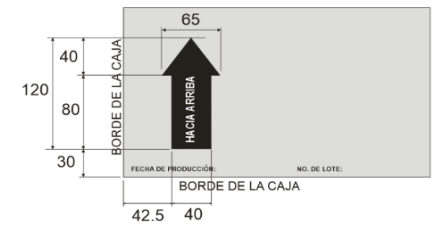
HACIA ARRIBA (negrillas)

Fuente: Arial Bold de 34 puntos

Texto: **FECHA DE PRODUCCIÓN:**

NO. DE LOTE:

Fuente: Helvética de 20 puntos (negrillas)



Protección interna de producto:

2 placas de unisel, una para tapa y otra para el fondo de:

270 mm de largo x 270 mm de ancho x 10 mm de espesor

2 placas de unisel laterales de:

270 mm de largo x 150 mm ancho x 10 mm de espesor.

2 placas de unisel laterales de:

250 mm de largo x 150 mm ancho x 10 mm de grosor.

Nota:

Las cajas con líquido indeleble se entregarán clasificadas por Distrito, además llevarán una etiqueta que identifique el producto (el diseño de la etiqueta será proporcionado por el Instituto). Los datos que deberá presentar la etiqueta son los siguientes:

Distrito: Cabecera: Nombre del producto: Número de caja:

El Instituto proporcionará las cantidades y criterios de clasificación

DESCRIPCIÓN DEL PRODUCTO:		MATERIAL DE FABRICACIÓN:			ELABORO:	
Caja empaque para líquido indeleble		Cartón corrugado sencillo Kraft	Resistencia mínima a la columna de estiba (ECT) 32 lbs/pul ²	Unión de la caja de empaque en una pieza:		NOMBRE
DIMENSIONES:	Largo: 280 mm	Flauta tipo 'C'	Peso máximo de la caja con contenido 22.72 kg.	Pegamento hotmelt		REVISÓ:
	Exteriores Ancho: 280 mm	Impresa en flexografía a una tinta color negro	Peso mínimo combinado de los papeles 366 g/m ²			NOMBRE
	Tolerancia (+5; -0.0mm) Alto: 180 mm	Resistencia mínima Müllen 12.5 a 14 kg/cm ²				APROBÓ:
ACOTACIONES:	ESCALA:	NORMAS:	NMX-EE-74-1980	NMX-EE-75-1980	PROCESO:	EQUIPO: Suajadora
milímetros	Sin escala	NOM-050-SCFI-2004		NOM-030-SCFI-2006	Suajado/Impresión	Impresora



INSTITUTO ESTATAL ELECTORAL Y DE PARTICIPACIÓN CIUDADANA DE OAXACA
EESPECIFICACIONES TÉCNICAS
DADO MARCADOR ELECCIONES LOCALES

CAMBIOS		
REVISIÓN	RESPONSABLE	FECHA
1		
2		

DADO MARCADOR**Longitud total del dado:**

15.9 mm (± 0.2 mm) incluye 0.6 mm del alto relieve de los caracteres "22".

Sección superior:

Diámetro: 6.15 mm (± 0.1 mm).
 Largo de la sección: 7.8 mm (± 0.1 mm).

Sección inferior:

Diámetro: 7.93 mm (5/16") (± 0.1 mm).
 Largo de la sección: 7.5 mm (± 0.1 mm).

Caracteres de ELECCIONES EXTRAORDINARIAS 2022:

Formados durante el troquelado del dado en alto relieve.

Dimensiones en la parte superior:

5 mm de largo x 2.8 mm de ancho x 0.6 mm de relieve.

Fuente: Arial 8 puntos.

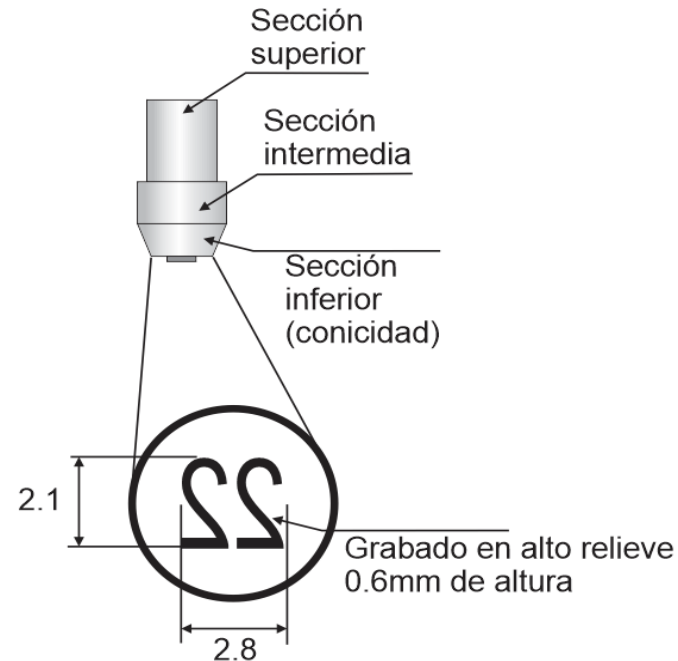
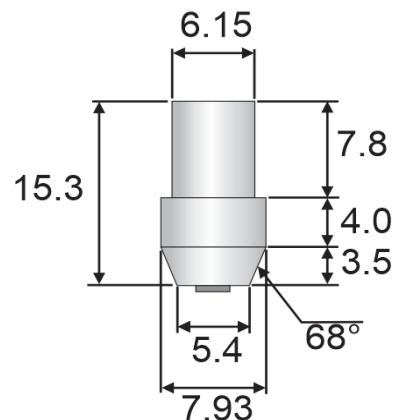
Ubicación: 1 mm del borde superior de la circunferencia.

Ubicación: 2.5 mm a los bordes laterales de la circunferencia.

La terminación superior de los caracteres deberá ser con vértice radial.

TOTAL DE DADOS PARA MARCADORA A PRODUCIR

Dados para Marcadoras de credenciales: 268



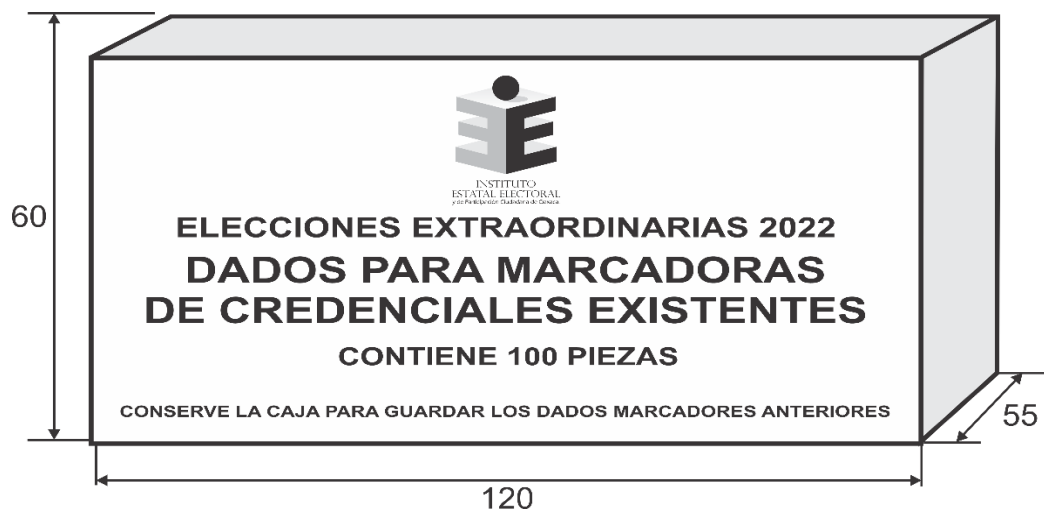
DESCRIPCIÓN DEL PRODUCTO:		MATERIAL DE FABRICACIÓN:		ELABORÓ:	
Dado marcador		Perfil circular de acero con una dureza de 170 HB.			
DIMENSIONES:		Acero templado AISI 12L14.		REVISÓ:	
Diámetro 7.93 mm		Tratamiento para obtener una dureza 50-55 Rockwell 'C'.			
Tolerancia (+0.1mm)				APROBÓ:	
Largo: 15.9 mm					
ACOTACIONES:	ESCALA:	NORMAS:	PROCESO:	EQUIPO:	
milímetros	Sin escala	NMX-B-119-CANACERO-2017	Maquinado-troquelado	Torno y prensa	

DMCRE-RM-21



INSTITUTO ESTATAL ELECTORAL Y DE PARTICIPACIÓN CIUDADANA DE OAXACA
ESPECIFICACIONES TÉCNICAS
DADO MARCADOR ELECCIONES LOCALES

CAMBIOS		
REVISIÓN	RESPONSABLE	FECHA
1	0	
2	0	



CAJA PARA EMPAQUE DE DADOS MARCADORES

Impresiones sobre caras de mayor superficie:

En flexografía a una tinta en color negro.

Logotipo del IEEPCO:

Archivo proporcionado por el Instituto.

Dimensiones: 7.6 mm de largo x 10 mm de alto.

Texto: **ELECCIONES EXTRAORDINARIAS 2022**

Fuente: Arial Bold de 14 puntos (negrillas).

Texto: **DADOS PARA MARCADORAS DE CREDENCIALES EXISTENTES**

Fuente: Arial Bold de 16 puntos (negrillas).

Texto: **CONTIENE 100 PIEZAS**

Texto: **CONSERVE LA CAJA PARA GUARDAR LOS DADOS MARCADORES ANTERIORES**

Fuente: Arial Bold de 11 puntos (negrillas).

CIERRE Y FLEJADO DE LAS CAJAS:

Cerrado de la caja con cinta canela.

Nota:

Las cajas con dados marcadores se entregarán clasificadas.

El Instituto proporcionará las cantidades y criterios de clasificación, así como las etiquetas de código cromático que identifican a cada distrito.

DESCRIPCIÓN DEL PRODUCTO:		MATERIAL DE FABRICACIÓN:				ELABORO:	
Caja master		Cartón microcorrugado.	Resistencia 7-9 kg/cm ²			REVISÓ:	
DIMENSIONES:	Largo: 120 mm	Flauta tipo 'C'.	Unida con adhesivo hotmelt.			APROBÓ:	
Interiores	Ancho: 55 mm	Impresa en flexografía.	Selladas con cinta canela				
Tolerancia (+5; -0.0mm)	Alto: 60 mm	Una tinta color negro.	Clasificación distrital (cantidades proporcionadas por el INE).				
ACOTACIONES:	ESCALA:	NORMAS:	NMX-EE-74-1980	NMX-EE-75-1980	PROCESO:	EQUIPO: Suajadoras	
milímetros	Sin escala	NOM-050-SCFI-2004	NOM-030-SCFI-2006	Suajado/Impresión	Impresoras		

DMCRE-RM-21