



INSTITUTO ESTATAL ELECTORAL Y DE PARTICIPACIÓN CIUDADANA DE OAXACA
ESPECIFICACIONES TÉCNICAS DEL PRODUCTO
URNA GUBERNATURA VOTOMEX

CAMBIOS

REVISIÓN	RESPONSABLE	FECHA
1		
2		

**TOTAL DE URNAS A PRODUCIR PARA EL
VOTO DE LAS Y LOS OAXAQUEÑOS RESIDENTES EN EL EXTRANJERO**

Urna para la elección de GUBERNATURA (VOTOMEX): 5

Total de instructivos para el armado de la urna a producir 5

**Nota:**

Las urnas de Gubernatura (VOTOMEX) se entregarán por los materiales.

DESCRIPCIÓN DEL PRODUCTO:		MATERIAL DE FABRICACIÓN:			Resistencia de la urna armada: 4 kg con carga interna. Por caída esquinada o superficie plana. Por tracción al abrir.	ELABORÓ:
URNA GUBERNATURA (VOTOMEX)		Lámina rígida plana transparente cristal	Calibre: 1 mm (40 puntos)	Tratamiento corona en ambas caras 38-42 Dynas		
DIMENSIONES:		Resina polipropileno copolímero random	Índice de fluidez (MFR) dg/min 2.3	Aditivos: Nucleantes y clarificantes para mejorar las propiedades físicas y de transparencia.		REVISÓ:
Exteriores	Largo: 380 mm	Grabada con líneas diagonales a 45°	Resistencia a la tensión: 27 N/mm²	U.V. al 1% en peso (+2%)		APROBÓ:
Tolerancia: (+3.0; -0.0 mm)	Ancho: 380 mm	Transparencia: 95% mínimo	Gramaje: 880 g/m2 (± 5%) (924g-836g)			
ACOTACIONES:	ESCALA:	NORMAS:			PROCESO:	EQUIPO:
milímetros	Sin escala	NMX-E-232-CNCP-2014	ASTM D638-14	ASTM D1003-13	ASTM D1238-13	Extrusión y suajado

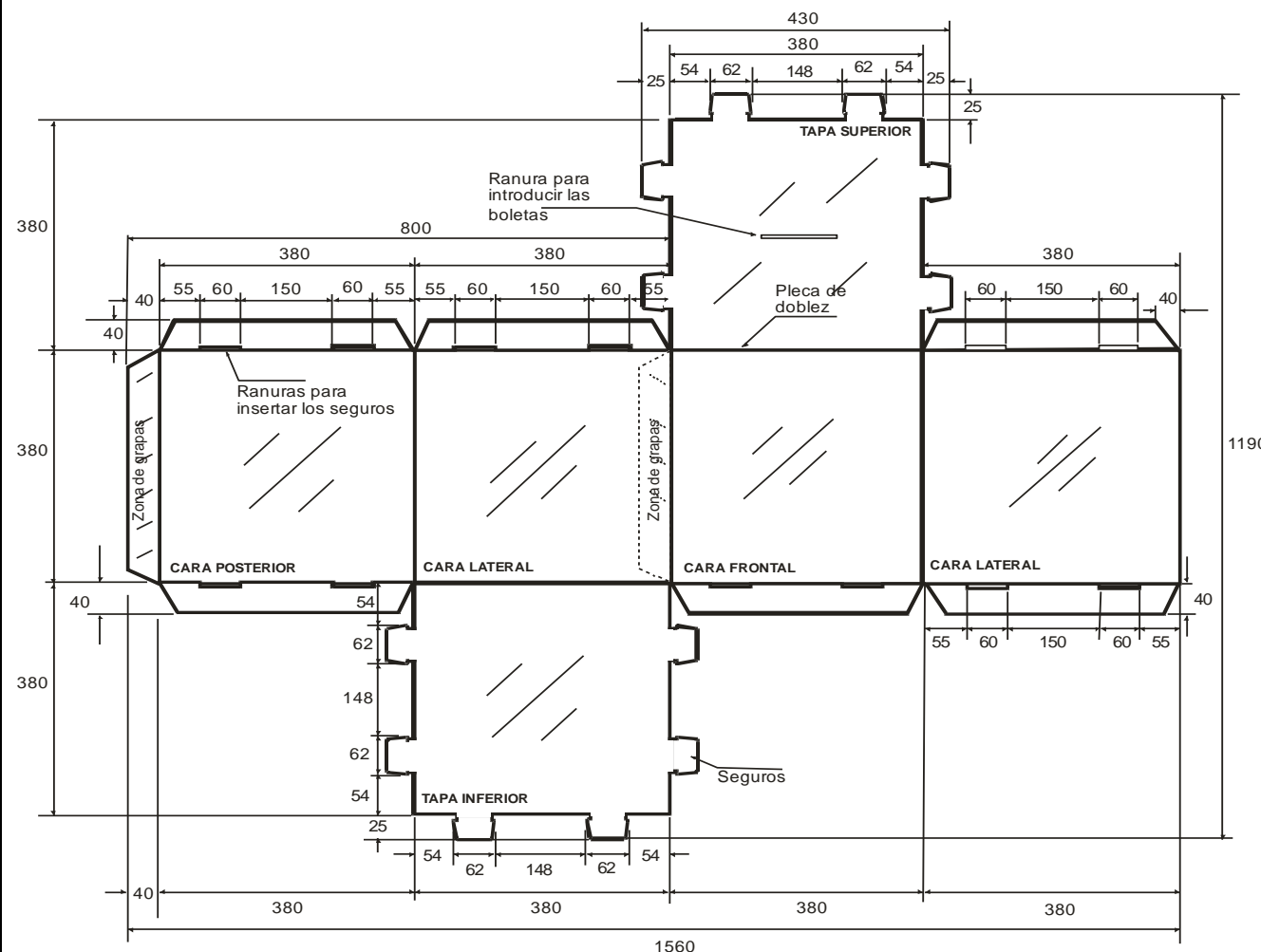


INSTITUTO ESTATAL ELECTORAL Y DE PARTICIPACIÓN CIUDADANA DE OAXACA
ESPECIFICACIONES TÉCNICAS DEL PRODUCTO
URNA GUBERNATURA VOTOMEX

CAMBIOS

REVISIÓN	RESPONSABLE	FECHA
1		
2		

DIMENSIONES GENERALES DEL DESARROLLO PARA LA PRODUCCIÓN DE URNAS



Grapas para cerrar la urna en una pieza
 10 grapas (5 en cada sección especificada)

Material: Alambre electro-galvanizado, Ancho: 95 milésimas de pulgada (2.4 mm), Espesor: 23 milésimas de pulgada (0.6 mm).

Dimensiones de la grapa: Ancho de lomo: 12 mm, Largo de pata: 9 mm.

Nota: las cuchillas de los suajes deberán revisarse cada 1000 golpes para evitar dimensiones fuera de tolerancias.

DESCRIPCIÓN DEL PRODUCTO:		MATERIAL DE FABRICACIÓN:			ELABORÓ:
DESARROLLO PARA PRODUCCIÓN		Lámina rígida plana transparente cristal	Calibre: 1 mm (40 puntos)	Tratamiento corona en ambas caras 38-42 Dynas	REVISÓ:
DIMENSIONES:		Resina polipropileno copolímero random	Índice de fluidez (MFR) dg/min 2.3	Aditivos: Nucleantes y clarificantes para mejorar las propiedades físicas y de transparencia.	
Exteriores	Largo: 380 mm	Grabada con líneas diagonales a 45°	Resistencia a la tensión: 27 N/mm ²	U.V. al 1% en peso (+2%)	APROBÓ:
Tolerancia: (+3.0; -0.0 mm)	Ancho: 380 mm	Transparencia: 95% mínimo	Gramaje: 880 g/m ² (± 5%) (924g-836g)		
ACOTACIONES:	ESCALA:	NORMAS:			2
milímetros	Sin escala	NMX-E-232-CNCP-2014	ASTM D638-14	ASTM D1003-13	
			ASTM D1238-13	PROCESO:	
				Extrusión y suajado	
				EQUIPO:	

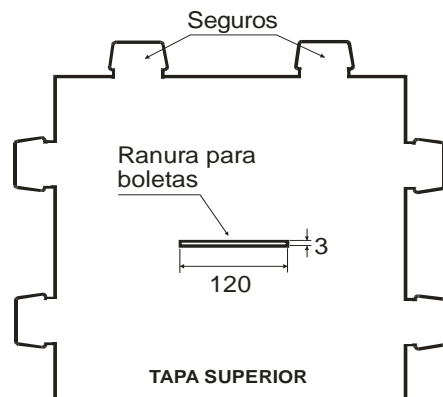


INSTITUTO ESTATAL ELECTORAL Y DE PARTICIPACIÓN CIUDADANA DE OAXACA
ESPECIFICACIONES TÉCNICAS DEL PRODUCTO
URNA GUBERNATURA VOTOMEX

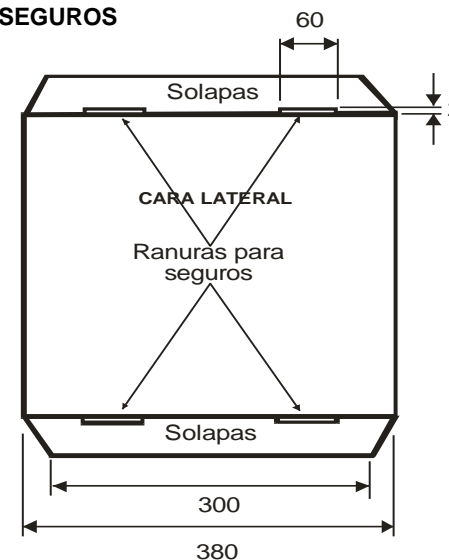
CAMBIOS

REVISIÓN	RESPONSABLE	FECHA
1		
2		

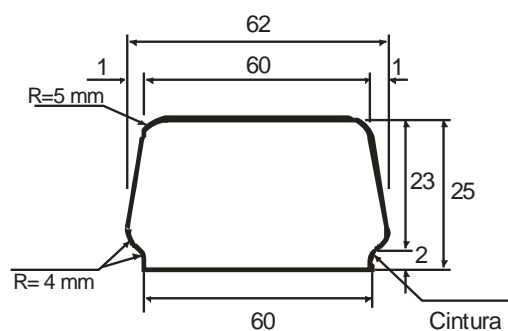
SUAJES PARA LA FORMACIÓN DE RANURAS Y SEGUROS

**Suajes para formar ranuras:**

En la tapa superior para introducir las boletas, largo:
 120 mm (+2 mm), ancho: 3 mm (+1; -0.0 mm).

**Solapas para insertar los seguros:**

largo: 60 mm (+1; -0.0 mm)
 ancho: 2.0 mm (+1 mm; -0.0 mm).

Seguros

Suajes para formación de seguros: Ubicados en los tres lados libres de las tapas superior e inferior (2 seguros en cada uno de los tres lados libres).

De forma cónica 60 mm en la parte superior a 62 mm en la parte inferior (± 1 mm) 25 mm (+1.0 mm) de altura.

Cintura: 60 mm de largo x 2.0 mm de alto (para sujetarse a la ranura).

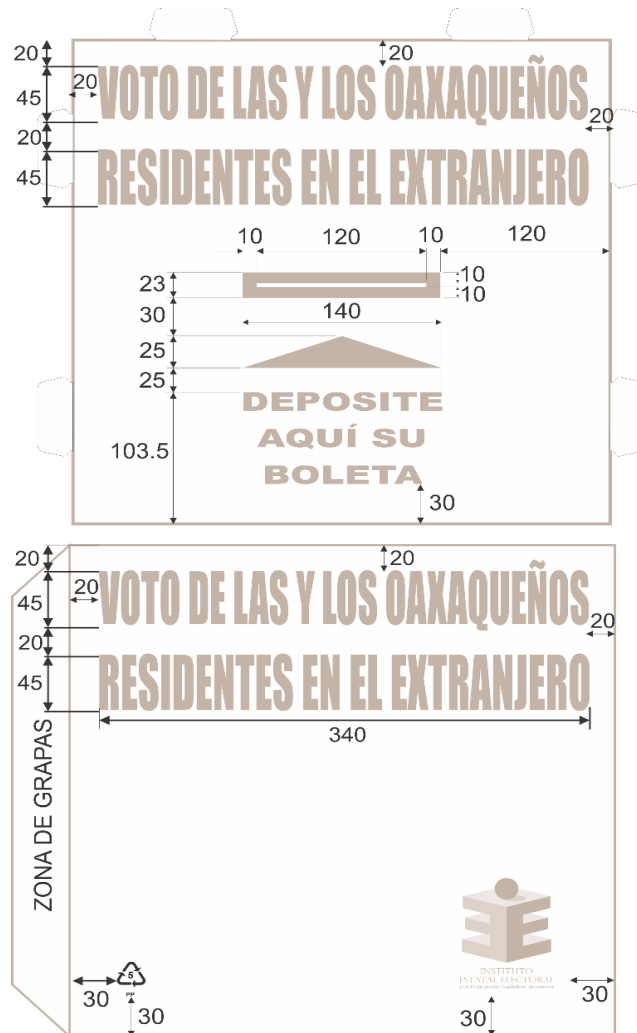
DESCRIPCIÓN DEL PRODUCTO:		MATERIAL DE FABRICACIÓN:			ELABORÓ:
SUAJES PARA FORMAR RANURAS Y SEGUROS		Lámina rígida plana transparente cristal	Calibre: 1 mm (40 puntos)	Tratamiento corona en ambas caras 38-42 Dynas	REVISÓ:
DIMENSIONES:		Resina polipropileno copolímero random	Índice de fluidez (MFR) dg/min 2.3	Aditivos: Nucleantes y clarificantes para mejorar las propiedades físicas y de transparencia.	
Exteriores	Largo: 380 mm	Grabada con líneas diagonales a 45°	Resistencia a la tensión: 27 N/mm ²	U.V. al 1% en peso (+2%)	APROBÓ:
Tolerancia: (+3.0; -0.0 mm)	Ancho: 380 mm	Transparencia: 95% mínimo	Gramaje: 880 g/m ² ($\pm 5\%$) (924g-836g)		
ACOTACIONES:	ESCALA:	NORMAS:			PROCESO:
milímetros	Sin escala	NMX-E-232-CNCP-2014	ASTM D638-14	ASTM D1003-13	ASTM D1238-13
					Extrusión y suajado
					EQUIPO:


INSTITUTO ESTATAL ELECTORAL Y DE PARTICIPACIÓN CIUDADANA DE OAXACA

ESPECIFICACIONES TÉCNICAS DEL PRODUCTO

URNA GUBERNATURA VOTOMEX
CAMBIOS

REVISIÓN	RESPONSABLE	FECHA
1		
2		

Impresiones en tapa superior

IMPRESIÓN DE LA URNA DE GUBERNATURA (VOTOMEX)

Las impresiones serán en efecto espejo sobre la superficie lisa e interna de la tapa superior, caras frontal, posterior y laterales.

Impresiones en tapa superior:

Texto: **VOTO DE LAS Y LOS OAXAQUEÑOS
RESIDENTES EN EL EXTRANJERO**

Fuente: Impact de 153 puntos, (comprimida en eje X=de 642.9 a 340 mm.)

Marco perimetral de la ranura: 10 mm de ancho.

Flecha indicadora: 140 mm de largo por 25 mm de ancho.

Texto: **DEPOSITE AQUÍ SU BOLETA**

Fuente: Micrograma Dee Bold Extended de 63 puntos.

Impresiones en caras frontal, posterior y laterales:

Emblema del IEEPCO

Dimensiones: 46 mm de largo x 60 mm de alto.

Texto: **VOTO DE LAS Y LOS OAXAQUEÑOS
RESIDENTES EN EL EXTRANJERO**

Fuente: Impact de 153 puntos, (comprimida en eje X=de 642.9 a 340 mm.)

Cara frontal

Logotipo de reciclado:

Dimensiones: 20 mm de ancho x 27 mm de alto

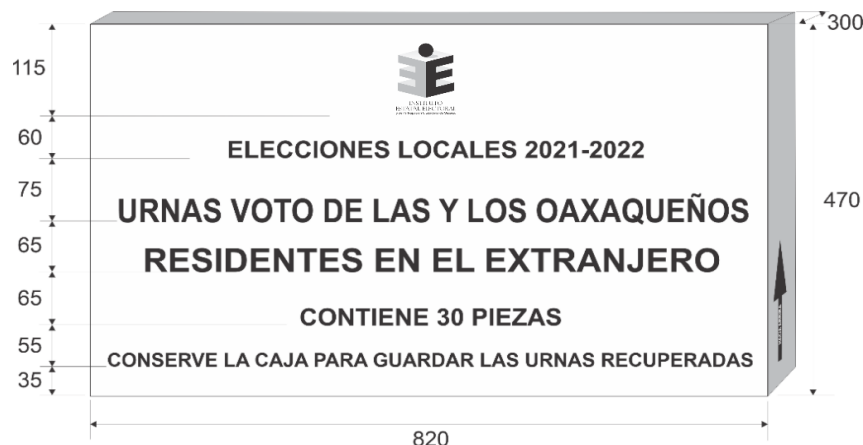
DESCRIPCIÓN DEL PRODUCTO:		MATERIAL DE FABRICACIÓN:			ELABORÓ:
URNA GUBERNATURA VOTOMEX		Impresión en serigrafía			REVISÓ:
DIMENSIONES:		Tinta UV o base agua			
Las indicadas en los gráficos		Una tinta			
ACOTACIONES:		Color Pantone 7529U			APROBÓ:
ESCALA:		NORMAS:		PROCESO:	
milímetros	Sin escala	NMX-N-099-SCFI-2009 NOM-252-SSA1-2011	ASTM D3652/D3652M-01(2012) NMX-E-232-CNCP-2014	Impresión plana para serigrafía	



INSTITUTO ESTATAL ELECTORAL Y DE PARTICIPACIÓN CIUDADANA DE OAXACA
ESPECIFICACIONES TÉCNICAS DEL PRODUCTO
URNA GUBERNATURA VOTOMEX

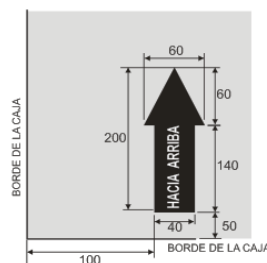
CAMBIOS		
REVISIÓN	RESPONSABLE	FECHA
1		
2		

DIMENSIONES DE CAJA PARA EMPAQUE DE URNAS



Flecha de sentido de estiba

Sobre las caras de menor superficie.
 Dimensiones: 60 mm de ancho x 200 mm de alto.
 Texto calado sobre la flecha: **HACIA ARRIBA** (negrillas).
 Fuente: Arial Bold de 34 puntos.



Impresiones: En flexografía a una tinta en color negro sobre las caras laterales de mayor superficie.

Emblema del ieeeco
 Dimensiones: 75 mm de largo x 95 mm de alto.

Texto: **ELECCIONES LOCALES 2021-2022.**
 Texto: **CONTIENE 30 PIEZAS.**
 Fuente: Arial Bold de 80 puntos (negrillas).

Texto: **URNAS VOTO DE LAS Y LOS OAXAQUEÑOS RESIDENTES EN EL EXTRANJERO**
 Fuente: Arial Bold de 110 puntos (negrillas).

Texto: **CONSERVE LA CAJA PARA GUARDAR LAS URNAS RECUPERADAS.**
 Fuente: Arial Bold de 63 puntos (negrillas).

CIERRE Y FLEJADO DE LAS CAJAS:

Cinta canela y 2 bandas de fleje plástico.

DESCRIPCIÓN DEL PRODUCTO:		MATERIAL DE FABRICACIÓN:			ELABORÓ:
EMPAQUE URNA GUBERNATURA (VOTOMEX)		Cartón corrugado sencillo Kraft	Resistencia mínima a la columna de estiba (ECT) 32 lbs/pul ²	Unión de la caja de empaque en una pieza:	
DIMENSIONES:		Flauta tipo 'C'	Peso máximo de la caja con contenido 22.72 kg.	Pegamento hotmelt y grapas de alambre	
Interiores:		Impresa en flexografía a una tinta color negro	Peso mínimo combinado de los papeles 366 g/m ²	electro-galvanizado de 12 mm ancho de lomo	
Tolerancia (+5; -0.0mm).		Resistencia mínima Müllen 12.5 a 14 kg/cm ²		x 9 mm largo de pata	APROBÓ:
ACOTACIONES:		NORMAS:			
ESCALA:		NMX-EE-74-1980	NMX-EE-75-1980	PROCESO:	EQUIPO: Suajadoras
milímetros	Sin escala	NOM-050-SCFI-2004	NOM-030-SCFI-2006	Suajado/Impresión	Impresoras



INSTITUTO ESTATAL ELECTORAL Y DE PARTICIPACIÓN CIUDADANA DE OAXACA
ESPECIFICACIONES TÉCNICAS DEL PRODUCTO
CAJA CONTENEDORA DE SOBRES VOTOMEX

CAMBIOS

REVISIÓN	RESPONSABLE	FECHA
1		
2		

CANTIDAD A PRODUCIR DE CAJAS CONTENEDORAS DE SOBRES Y FAJILLAS

Caja contenedora y de fajillas de la elección para la Gobernatura

5



DESCRIPCIÓN DEL PRODUCTO:		MATERIAL DE FABRICACIÓN:			ELABORÓ:
CAJA CONTENEDORA DE SOBRES		Cartón corrugado sencillo Kraft	Resistencia mínima a la columna de estiva (ECT) 32 lbs/pul ²		
DIMENSIONES:		Flauta tipo 'C'	Peso máximo de la caja con contenido 22.72 kg.		REVISÓ:
Exteriores	Largo: 263 mm	Impresa en flexografía a una tinta color negro	Peso mínimo combinado de los papeles 366 g/m ²		
Tolerancia: (±2.0 mm)	Ancho: 320 mm	Resistencia mínima Mullen 12.5 a 14 kg/cm ²	Unión de la caja con pegamento hotmelt		APROBÓ:
ACOTACIONES:		NORMAS:	PROCESO:	EQUIPO:	
milímetros	ESCALA: Sin escala	NMX-EE-74-1980 NOM-050-SCFI-2004	NMX-EE-75-1980 NOM-030-SCFI-2006	Suajado/Impresión Impresoras	

CAMBIOS		
REVISIÓN	RESPONSABLE	FECHA
1		
2		

Technical drawing of a cardboard box layout (plan view) with dimensions and labels. The layout includes a main body, a top flap, and a bottom flap. Dimensions are given in millimeters.

Labels and dimensions:

- Top Flap:**
 - Width: 303mm
 - Height: 125mm
 - Labels: "Ranuras", "Ventanillas para cargar"
 - Dimensions: 57, 20, 130, 53, 127, 77, 48, 37, 3
- Main Body:**
 - Width: 309mm
 - Height: 250mm
 - Labels: "CAJA DE", "TOTAL DE SOBRES", "ENTIDAD FEDERATIVA", "CAJA DE"
 - Dimensions: 40, 60, 50, 60, 40, 3, 3, 3, 3, 35, 40, 55, 37, 60, 50, 60, 37
- Bottom Flap:**
 - Width: 303mm
 - Height: 130mm
 - Labels: "CAJA DE", "TOTAL DE SOBRES", "ENTIDAD FEDERATIVA", "CAJA DE"
 - Dimensions: 77, 100, 97, 100, 130, 130, 6, 7, 130, 3
- Overall Dimensions:**
 - Width: 849mm
 - Height: 510mm

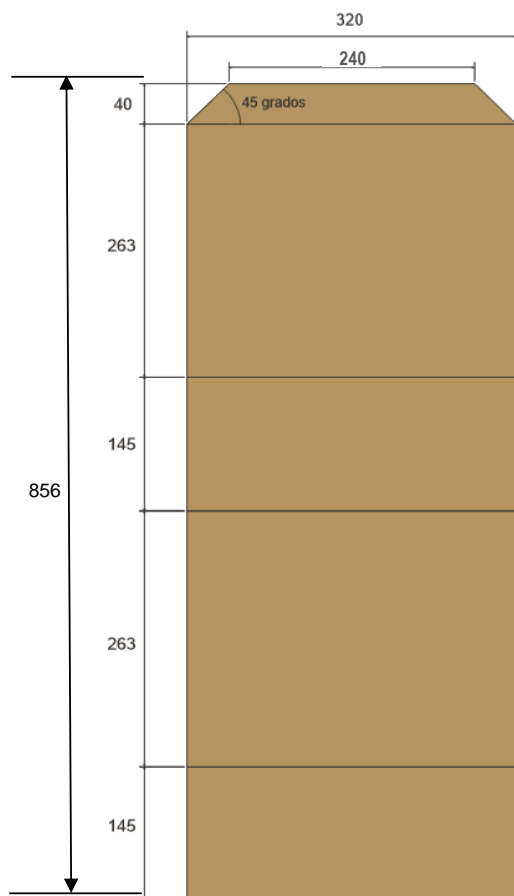
DESCRIPCION DEL PRODUCTO:		MATERIAL DE FABRICACION:				ELABORÓ:	
CAJA CONTENEDORA DE SOBRES		Cartón corrugado sencillo Kraft	Resistencia mínima a la columna de estiva (ECT) 32 lbs/pul ²				
DIMENSIONES:		Flauta tipo 'C'	Peso máximo de la caja con contenido 22.72 kg.			REVISÓ:	
Exteriores	Largo: 263 mm	Impresa en flexografía a una tinta color negro	Peso mínimo combinado de los papeles 366 g/m ²				
Tolerancia: (±2.0 mm)	Ancho: 320 mm	Resistencia mínima Mullen 12.5 a 14 kg/cm2	Unión de la caja con hotmelt			APROBÓ:	
ACOTACIONES:	ESCALA:	NORMAS:		PROCESO:	EQUIPO:		
milímetros	Sin escala	NMX-EE-74-1980	NMX-EE-75-1980		Suajadoras		
		NOM-050-SCFI-2004	NOM-030-SCFI-2006	Suajado/Impresión	Impresoras		



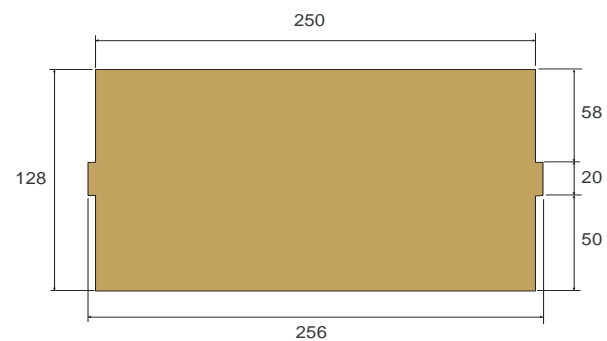
INSTITUTO ESTATAL ELECTORAL Y DE PARTICIPACIÓN CIUDADANA DE OAXACA
ESPECIFICACIONES TÉCNICAS DEL PRODUCTO
CAJA CONTENEDORA DE SOBRES VOTOMEX

CAMBIOS		
REVISIÓN	RESPONSABLE	FECHA
1		
2		

Dimensiones generales del desarrollo para la producción de la Caja Contenedora de Sobres (VOTOMEX)



Dimensiones del separador Interno de la caja Contenedora:



DESCRIPCIÓN DEL PRODUCTO:		MATERIAL DE FABRICACIÓN:		ELABORÓ:	
CAJA CONTENEDORA DE SOBRES		Cartón corrugado sencillo Kraft	Resistencia mínima a la columna de estiva (ECT) 32 lbs/pul ²		
DIMENSIONES:		Flauta tipo 'C'	Peso máximo de la caja con contenido 22.72 kg.	REVISÓ:	
Exteriores	Largo: 263 mm	Impresa en flexografía a una tinta color negro	Peso mínimo combinado de los papeles 366 g/m ²		
Tolerancia: (±2.0 mm)	Ancho: 320 mm	Resistencia mínima Müllen 12.5 a 14 kg/cm ²	Unión de la caja con hotmelt	APROBÓ:	
ACOTACIONES:		NORMAS:		PROCESO:	EQUIPO:
milímetros		NMX-EE-74-1980 NMX-EE-75-1980		Suajado/Impresión	Suajadoras
ESCALA:		NOM-050-SCFI-2004 NOM-030-SCFI-2006			Impresoras
Sin escala					



INSTITUTO ESTATAL ELECTORAL Y DE PARTICIPACIÓN CIUDADANA DE OAXACA
ESPECIFICACIONES TÉCNICAS DEL PRODUCTO
CAJA CONTENEDORA DE SOBRES VOTOMEX

CAMBIOS		
REVISIÓN	RESPONSABLE	FECHA
1		
2		

Impresiones: En flexografía a una tinta en color negro



Impresión sobre la cara frontal y posterior:

ENTIDAD FEDERATIVA _____
 TOTAL DE SOBRES _____
 CAJA _____
 DE: _____

Fuente: Arial black de 25 puntos (negrillas)

Líneas: ENTIDAD FEDERATIVA:

2.0 mm de grosor por 100 mm de largo.

TOTAL DE SOBRES:

2.0 mm de grosor por 30 mm de largo.

CAJA DE

2.0 mm de grosor por 40 mm de largo.

Impresión sobre las caras laterales

Emblema del IEEPCO

Dimensiones: 73 mm de largo x 95 mm de alto.

Se ubicará sobre las caras laterales de la cubierta protectora de la caja contenedora

Nota: En caso de actividades de capacitación, las fajillas de las cajas contenedoras deberán presentar impresa por la cara exterior y sobre la superficie de mayor tamaño la leyenda **SIMULACRO** inclinada a 45°

Fuente: Arial bold de 120 puntos (negrillas)

Se deberán de entregar en paquetes de 25 piezas y por separado tanto la caja como la fajilla, con fleje de plástico y paletizadas.

DESCRIPCIÓN DEL PRODUCTO:		MATERIAL DE FABRICACIÓN:			ELABORÓ:
CAJA CONTENEDORA DE SOBRES		Cartón corrugado sencillo Kraft	Resistencia mínima a la columna de estiva (ECT) 32 lbs/pul ²		REVISÓ: APROBÓ:
DIMENSIONES:		Flauta tipo 'C'	Peso máximo de la caja con contenido 22.72 kg.		
Exteriores	Largo: 263 mm	Impresa en flexografía a una tinta color negro	Peso mínimo combinado de los papeles 366 g/m ²		
Tolerancia: (±2.0 mm)	Ancho: 320 mm	Resistencia mínima Mullen 12.5 a 14 kg/cm2	Unión de la caja con hotmelt		
Alto: 145 mm					
ACOTACIONES:	ESCALA:	NORMAS:		PROCESO:	EQUIPO: Suajadoras
milímetros	Sin escala	NMX-EE-74-1980	NMX-EE-75-1980	Suajado/Impresión	Impresoras
		NOM-050-SCFI-2004	NOM-030-SCFI-2006		



INSTITUTO ESTATAL ELECTORAL Y DE PARTICIPACIÓN CIUDADANA DE OAXACA
ESPECIFICACIONES TÉCNICAS DEL PRODUCTO
CAJA CONTENEDORA DE SOBRES VOTOMEX

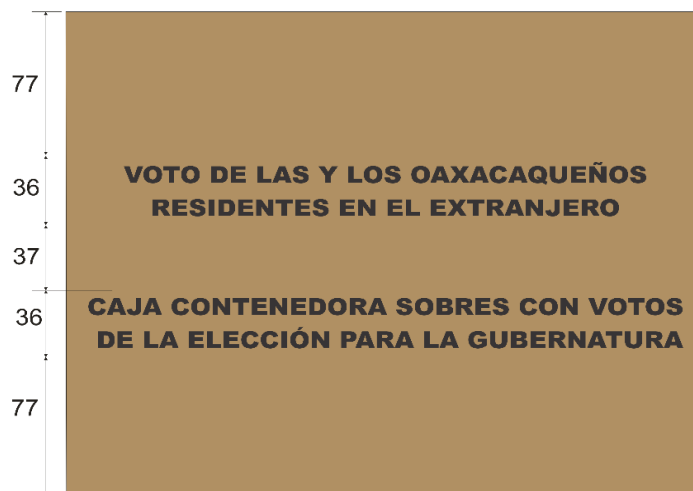
CAMBIOS		
REVISIÓN	RESPONSABLE	FECHA
1		
2		

Impresiones caras frontal y posterior: En flexografía a una tinta en color **negro**

**Texto: VOTO DE LAS Y LOS OAXACAQUEÑOS
 RESIDENTES EN EL EXTRANJERO**

**CAJA CONTENEDORA DE SOBRES CON VOTOS
 DE LA ELECCIÓN PARA LA GUBERNATURA**

Fuente: Arial black de 36 puntos (negrillas)



DESCRIPCIÓN DEL PRODUCTO:		MATERIAL DE FABRICACIÓN:			ELABORÓ:
CAJA CONTENEDORA DE SOBRES		Cartón corrugado sencillo Kraft	Resistencia mínima a la columna de estiva (ECT) 32 lbs/pul ²		REVISÓ:
DIMENSIONES:		Flauta tipo 'C'	Peso máximo de la caja con contenido 22.72 kg.		
Exteriores	Largo: 263 mm	Impresa en flexografía a una tinta color negro	Peso mínimo combinado de los papeles 366 g/m ²		
Tolerancia: (±2.0 mm)	Ancho: 320 mm	Resistencia mínima Mullen 12.5 a 14 kg/cm2	Unión de la caja con hotmelt		
ACOTACIONES:		NORMAS:		PROCESO DE PRODUCCIÓN :	APROBÓ:
ESCALA:		NMX-EE-74-1980	NMX-EE-75-1980	EQUIPO: Suajadoras	
milímetros	Sin escala	NOM-050-SCFI-2004	NOM-030-SCFI-2006		
		Suajado/Impresión		Impresoras	



INSTITUTO ESTATAL ELECTORAL Y DE PARTICIPACIÓN CIUDADANA DE OAXACA
ESPECIFICACIONES TÉCNICAS DEL PRODUCTO
CAJA PAQUETE VOTOMEX

CAMBIOS

REVISIÓN	RESPONSABLE	FECHA
1		
2		

**CAJA PAQUETE ELECTORAL A PRODUCIR**

Caja paquete electoral Gubernatura	5
Caja paquete electoral Simulacro	5



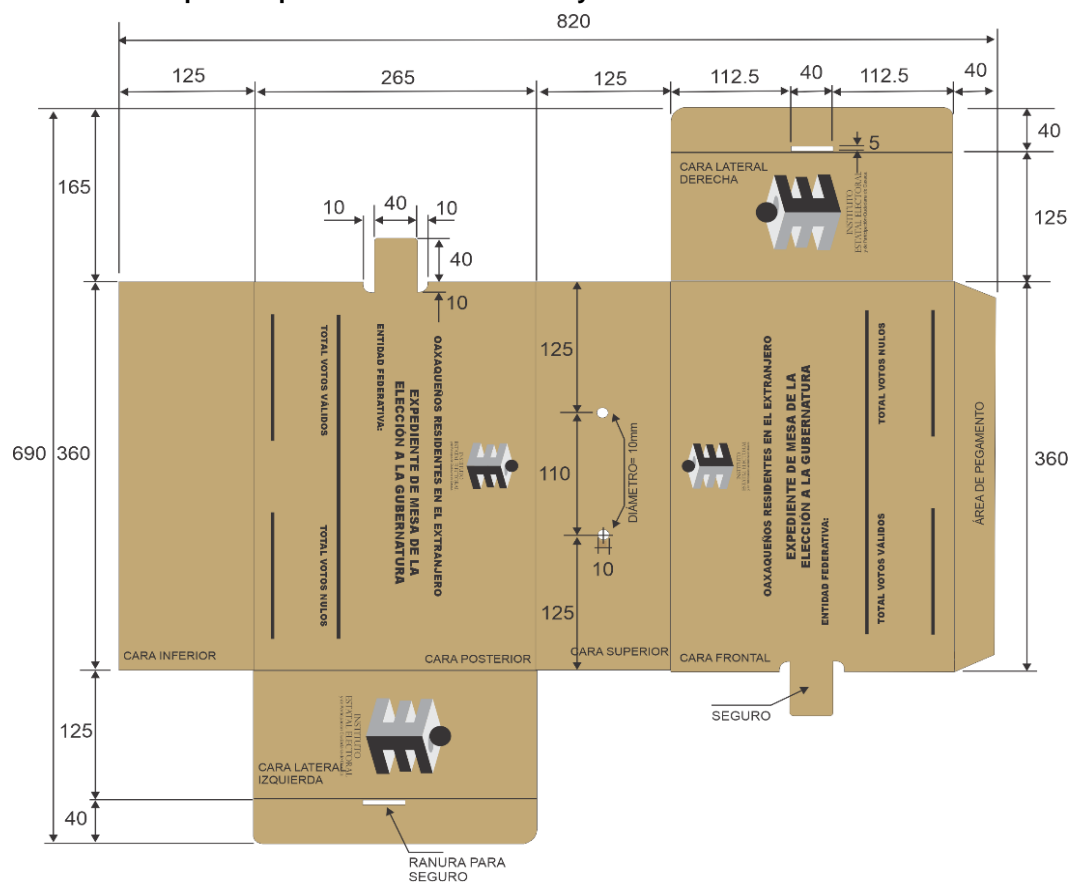
DESCRIPCIÓN DEL PRODUCTO:		MATERIAL DE FABRICACIÓN:			ELABORÓ:
CAJA PAQUETE ELECTORAL		Cartón corrugado sencillo Kraft	Resistencia mínima a la columna de estiva (ECT) 32 lbs/pul ²		
DIMENSIONES:		Flauta tipo 'C'	Peso máximo de la caja con contenido 22.72 kg.		REVISÓ:
Exteriores	Largo: 360 mm	Impresa en flexografía a una tinta color negro	Peso mínimo combinado de los papeles 366 g/m ²		
Tolerancia: (±2.0 mm)	Ancho: 125 mm	Resistencia mínima Müllen 12.5 a 14 kg/cm ²	Unión de la caja con pegamento hotmelt		APROBÓ:
ACOTACIONES:	ESCALA:	NORMAS:	PROCESO:	EQUIPO:	
milímetros	Sin escala	NMX-EE-74-1980 NOM-050-SCFI-2004	NMX-EE-75-1980 NOM-030-SCFI-2006	Suajadoras Suajado/Impresión	Suajadoras Impresoras



INSTITUTO ESTATAL ELECTORAL Y DE PARTICIPACIÓN CIUDADANA DE OAXACA
ESPECIFICACIONES TÉCNICAS DEL PRODUCTO
CAJA PAQUETE VOTOMEX

CAMBIOS		
REVISIÓN	RESPONSABLE	FECHA
1		
2		

Dimensiones generales del desarrollo para su producción: 690 mm alto y 820 mm ancho.



DESCRIPCIÓN DEL PRODUCTO:		MATERIAL DE FABRICACIÓN:			ELABORÓ:
CAJA PAQUETE ELECTORAL		Cartón corrugado sencillo Kraft	Resistencia mínima a la columna de estiva (ECT) 32 lbs/pul ²		REVISÓ:
DIMENSIONES:	Largo: 360 mm	Flauta tipo 'C'	Peso máximo de la caja con contenido 22.72 kg.		
Exteriores	Ancho: 125 mm	Impresa en flexografía a una tinta color negro	Peso mínimo combinado de los papeles 366 g/m ²		APROBÓ:
Tolerancia: (±2.0 mm)	Alto: 265 mm	Resistencia mínima Müllen 12.5 a 14 kg/cm ²	Unión de la caja con hotmelt		
ACOTACIONES:	ESCALA:	NORMAS:		PROCESO:	EQUIPO: Suajadoras
milímetros	Sin escala	NMX-EE-74-1980 NOM-050-SCFI-2004	NMX-EE-75-1980 NOM-030-SCFI-2006	Suajado/Impresión	Impresoras



INSTITUTO ESTATAL ELECTORAL Y DE PARTICIPACIÓN CIUDADANA DE OAXACA
ESPECIFICACIONES TÉCNICAS DEL PRODUCTO
CAJA PAQUETE VOTOMEX

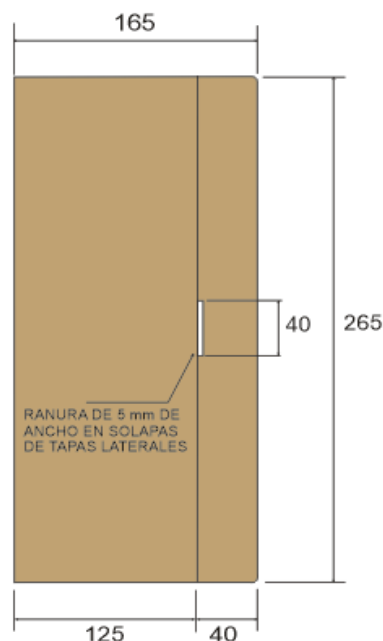
CAMBIOS

REVISIÓN	RESPONSABLE	FECHA
1		
2		

Suajes para formar seguros y ranuras

Ranuras:

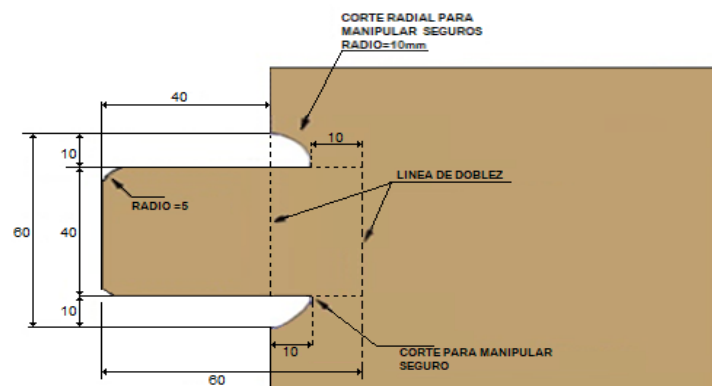
En solapas de caras laterales
 largo: 40 mm (+1; -0.0 mm).
 ancho: 5 mm (+1; -0.0 mm).



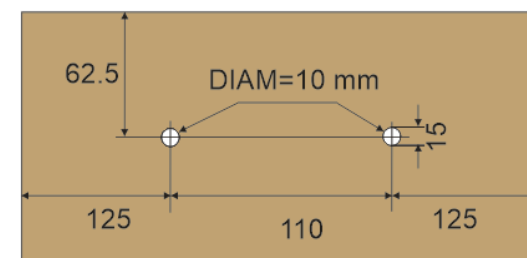
Seguros: Ubicados en los lados libres de las caras frontal y posterior
 (1 seguro en cada lado) 40 mm (+1 mm) x 60 mm (+1 mm).

Radiales para manejo de seguros Dimensiones:

10 mm de radio (+1; -0.0 mm).



Radiales en



Radiales en tapa superior para colocar el asa Diámetro: 15 mm
 Distancia entre centros: 110 mm (+ 2 mm).

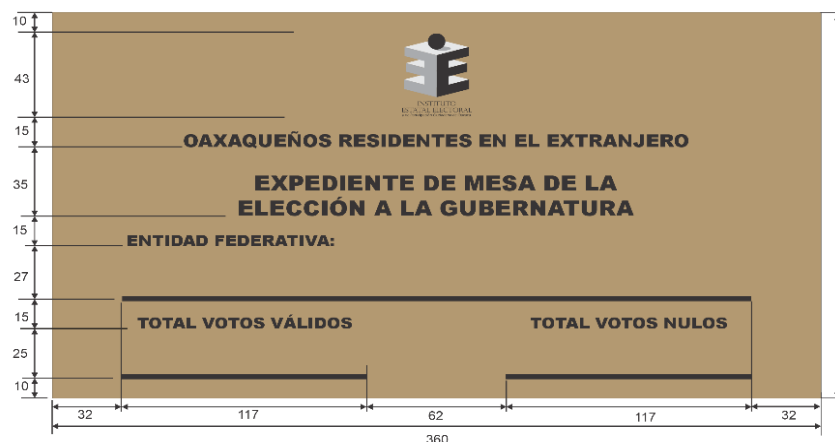
DESCRIPCIÓN DEL PRODUCTO:		MATERIAL DE FABRICACIÓN:			ELABORÓ:	
SUAJES PARA FORMAR RANURAS Y SEGUROS		Cartón corrugado sencillo Kraft	Resistencia mínima a la columna de estiva (ECT) 32 lbs/pul ²			
DIMENSIONES:	Largo:	360 mm	Flauta tipo 'C'	Peso máximo de la caja con contenido 22.72 kg.	REVISÓ:	
	Exteriores	Ancho:	125 mm	Impresa en flexografía a una tinta color negro		
	Tolerancia: (±2.0 mm)	Alto:	265 mm	Impresa en flexografía a una tinta color negro		Peso mínimo combinado de los papeles 366 g/m ²
			Resistencia mínima Müllen 12.5 a 14 kg/cm2	Unión de la caja con hotmelt	APROBÓ:	
ACOTACIONES:	ESCALA:	NORMAS:		PROCESO:		EQUIPO: Suajadoras
milímetros	Sin escala	NMX-EE-74-1980		NMX-EE-75-1980		
		NOM-050-SCFI-2004		NOM-030-SCFI-2006		
				Suajado/Impresión	Impresoras	



INSTITUTO ESTATAL ELECTORAL Y DE PARTICIPACIÓN CIUDADANA DE OAXACA
ESPECIFICACIONES TÉCNICAS DEL PRODUCTO
CAJA PAQUETE VOTOMEX

CAMBIOS		
REVISIÓN	RESPONSABLE	FECHA
1		
2		

Impresiones: en flexografía a una tinta en color negro



Nota: En caso de realizar simulacros, las cajas paquete deberán presentar impresa sobre la cara superior el texto de

SIMULACRO inclinado a 25°

Fuente: Arial bold de 100 puntos (negrillas)



Emblema IEEPCO, Dimensiones: 33 mm de largo x 43 mm de alto.

Texto: OAXAQUEÑOS RESIDENTES EN EL EXTRANJERO

Fuente: Arial black de 25 puntos (negrillas)

Texto: EXPEDIENTE DE MESA DE LA ELECCIÓN
A LA GUBERNATURA

Fuente: Arial black de 35 puntos (negrillas)

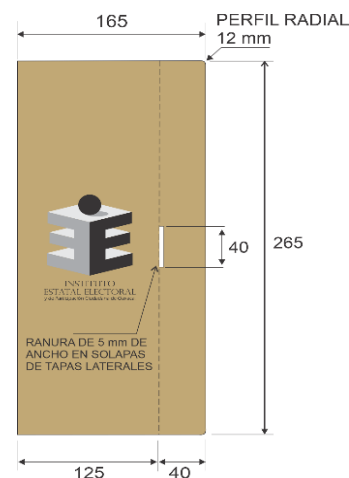
Texto: ENTIDAD FEDERATIVA

TOTAL DE VOTOS VÁLIDOS

TOTAL DE VOTOS NULOS

Fuente: Arial black, de 25 puntos.

Líneas: 2.5 mm de grosor por 117 mm de largo.



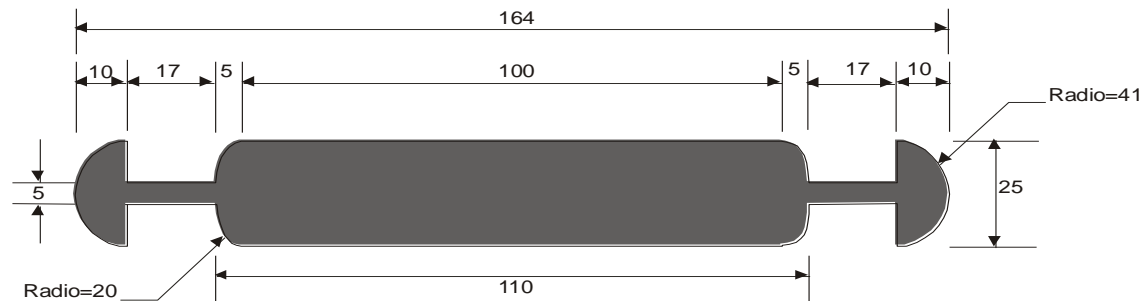
Caras laterales: Emblema siglas IEEPCO

Dimensiones: 61 mm de largo x 80 mm de alto.

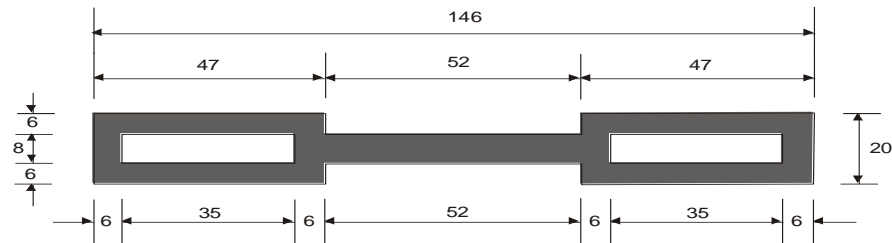
DESCRIPCIÓN DEL PRODUCTO:		MATERIAL DE FABRICACIÓN:			ELABORÓ:	
IMPRESIONES EN CARAS		Impresión en flexografía			REVISÓ:	
DIMENSIONES:		Una tinta color negro				
					APROBÓ:	
ACOTACIONES:	ESCALA:	NORMAS:	NMX-EE-74-1980	NMX-EE-75-1980	PROCESO:	EQUIPO: Suajadoras
milímetros	Sin escala	NOM-050-SCFI-2004		NOM-030-SCFI-2006	Suajado/Impresión	Impresoras

CAMBIOS		
REVISIÓN	RESPONSABLE	FECHA
1		
2		

Dimensiones generales del Asa



Dimensiones generales de la Contra Asa



DESCRIPCIÓN DEL PRODUCTO:		MATERIAL DE FABRICACION:				ELABORÓ:	
Asa y contra asa		Polietileno baja densidad	Resistencia a la tracción x1000 psi 0.9-2.	Color negro pantone process Black C			
DIMENSIONES:	Largo: 164 mm	Indice de fluidez 2.0 g/10 min (±25%)	Resistencia Impacto Izod Jm-1 20-210	Antiestático 0.05% en peso (+2%)		REVISÓ:	
	Ancho: 25 mm	Resistencia a tracción a 20°C 150kg/cm2	Dureza Rockwel D 60-73; shore 60.4 - 87.4				
	Espesor: 4 mm	Módulo de Young 1.6 kg/cm2			APROBÓ:		
ACOTACIONES:	ESCALA:	NORMAS:		NMX-E-232-CNCP-2014		PROCESO:	EQUIPO: Maq.inyec
milímetros	Sin escala	NMX-E-082-SCFI-2010	ASTM-D 256-05a	ASTM D638-14	Inyección	100 t de cierre	



INSTITUTO ESTATAL ELECTORAL Y DE PARTICIPACIÓN CIUDADANA DE OAXACA
ESPECIFICACIONES TÉCNICAS DEL PRODUCTO
CAJA PAQUETE VOTOMEX

CAMBIOS		
REVISIÓN	RESPONSABLE	FECHA
1		
2		

EMPAQUE CAJA PAQUETE VOTOMEX



Se deberán de entregar en paquetes de 25 piezas, empacadas en bolsa de plástico selladas con cinta canela.

DESCRIPCION DEL PRODUCTO: EMPAQUE		Empaque:			ELABORO:
		Bolsa de plástico de polietileno transparente			
DIMENSIONES:		Calibre 300			REVISÓ:
		Sellada la bolsa con cinta canela			
					APROBÓ:
ACOTACIONES:	ESCALA:	NORMAS:		PROCESO:	
milímetros	Sin escala				



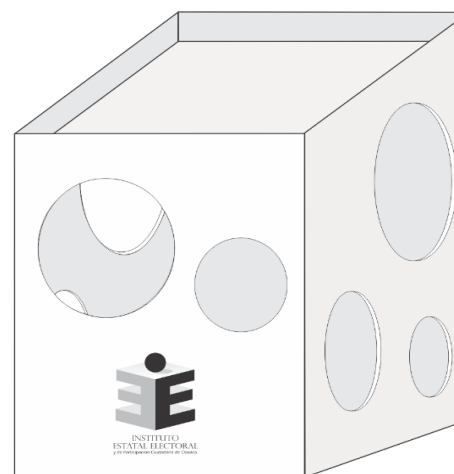
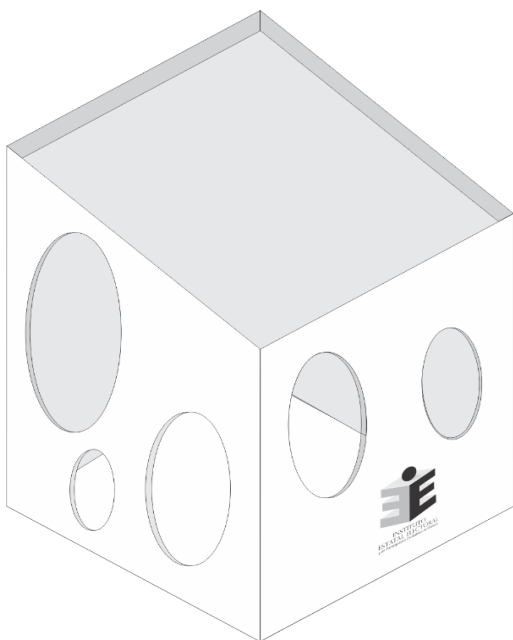
INSTITUTO ESTATAL ELECTORAL Y DE PARTICIPACIÓN CIUDADANA DE OAXACA
ESPECIFICACIONES TÉCNICAS DEL PRODUCTO
BASE PORTA URNA

CAMBIOS		
REVISIÓN	RESPONSABLE	FECHA
1		
2		

TOTAL DE BASES PORTA URNA A PRODUCIR.

Bases porta urna.

Por definir



Nota:

Las bases porta urna para el voto de las y los Oaxaqueños residentes en el extranjero, se entregarán por separado del resto del material electoral.

DESCRIPCIÓN DEL PRODUCTO:		MATERIAL DE FABRICACIÓN:			ELABORÓ:
BASE PORTA URNA		Lámina de plástico de polipropileno.	Color blanco libre de subtonalidades.	Aditivo U.V.: 0.1 % en peso.	
DIMENSIONES:		Calibre: 3 mm ($\pm 5\%$) (3.15/2.85 mm).	Concentración del color blanco al 3%.	Tratamiento corona 38-42 dynas.	REVISÓ:
Tolerancia: (+3.0; -0.0 mm).	Largo: 390 mm	Gramaje: 800 g/m ² ($\pm 10\%$) (880/720g/m ²).	Escala CIE L*a*b*:	Enflautado en posición vertical.	
Altura frontal: 430 mm.	Ancho: 390 mm	Ancho de flauta: 3 mm - 5 mm.	L= 93.53; a= -1.01; b= 0.06.		APROBÓ:
ACOTACIONES:	ESCALA:	NORMAS:	PROCESO:	EQUIPO:	
Milímetros	Sin escala	NOM-252-SSA1-2011 NMX-E-082-CNCP-2010	NMX-E-004-CNCP-2004 ASTM D256-10e1 ASTM D1938-14	Suajado/Impresión Impresoras	

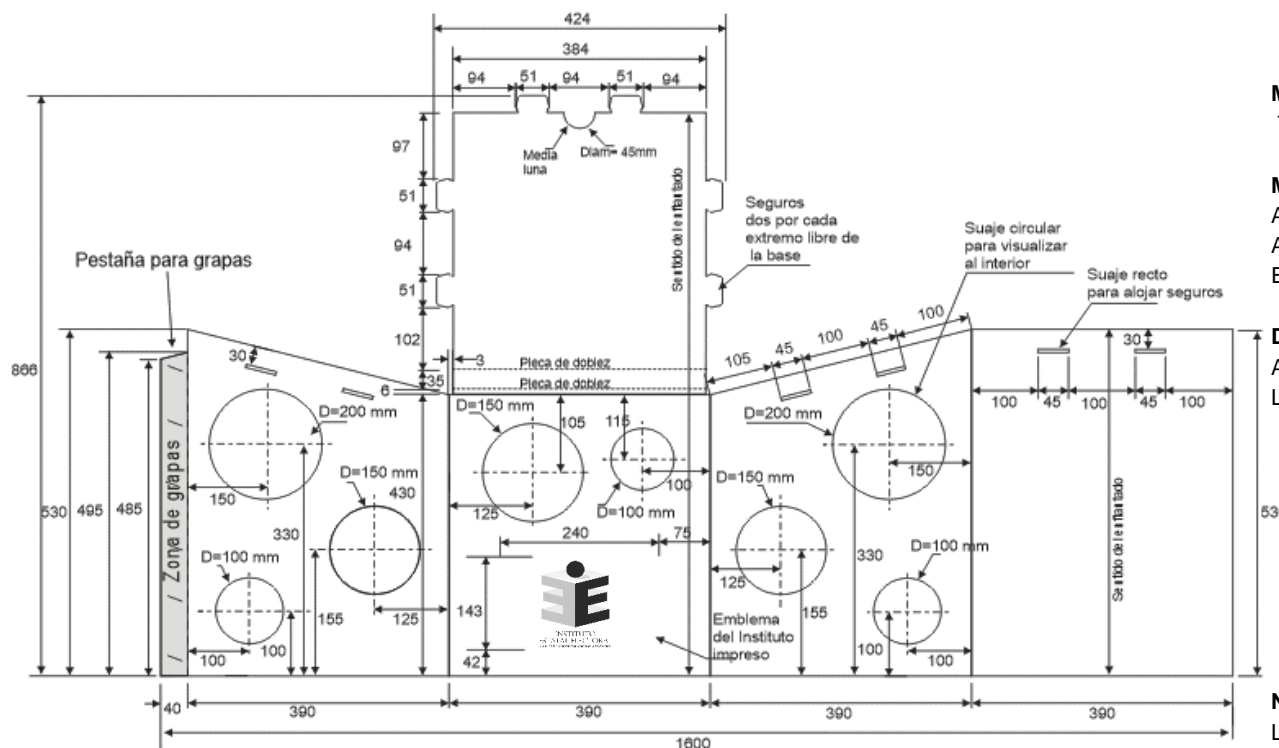


INSTITUTO ESTATAL ELECTORAL Y DE PARTICIPACIÓN CIUDADANA DE OAXACA
ESPECIFICACIONES TÉCNICAS DEL PRODUCTO
BASE PORTA URNA

CAMBIOS

REVISIÓN	RESPONSABLE	FECHA
1		
2		

Desarrollo para producción dimensiones generales:

**Material para unir la caja en una pieza:**

7 grapas en la sección especificada.

Material:

Alambre electro-galvanizado.

Ancho: 95 milésimas de pulgada (2.4 mm).

Espesor: 23 milésimas de pulgada (0.6 mm).

Dimensiones de la grapa:

Ancho de lomo: 12 mm.

Largo de pata: 9 mm.

Nota:

Las cuchillas de los suajes deberán revisarse cada 500 golpes para evitar dimensiones fuera de tolerancias.

DESCRIPCIÓN DEL PRODUCTO:		MATERIAL DE FABRICACIÓN:			ELABORÓ:
Base porta urna		Lámina de plástico de polipropileno.	Color blanco libre de subtonalidades.	Aditivo U.V.: 0.1 % en peso.	REVISÓ:
DIMENSIONES:	Largo: 390 mm	Calibre: 3 mm (±5%) (3.15/2.85 mm).	Concentración del color blanco al 3%.	Tratamiento corona 38-42 dynas.	
Tolerancia: (+3.0; -0.0 mm)	Ancho: 390 mm	Gramaje: 800 g/m ² (±10%)(880/720g/m ²).	Escala CIE L*a*b*:	Enflautado en posición vertical.	
Altura frontal: 430 mm	Alto posterior: 530 mm	Ancho de flauta: 3 mm - 5 mm.	L= 93.53; a= -1.01; b= 0.06.		
ACOTACIONES:	ESCALA:	NORMAS:		PROCESO:	APROBÓ:
Milímetros	Sin escala	ASTM D1938-14 NMX-E-082-CNCP-2010		Suajado/Impresión	
		NMX-E-004-CNCP-2004 ASTM D256-10e1		EQUIPO: Suajadoras Impresoras	



INSTITUTO ESTATAL ELECTORAL Y DE PARTICIPACIÓN CIUDADANA DE OAXACA
ESPECIFICACIONES TÉCNICAS DEL PRODUCTO
BASE PORTA URNA

CAMBIOS		
REVISIÓN	RESPONSABLE	FECHA
1		
2		

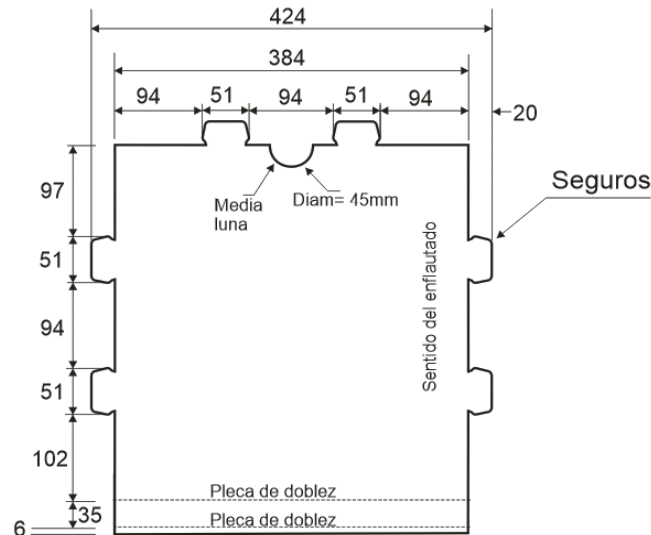
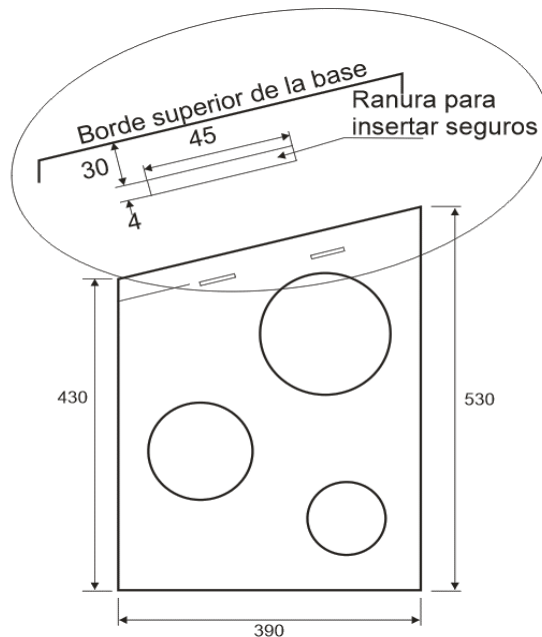
SUAJES PARA FORMAR SEGUROS Y RANURAS.

Ranuras en las dos caras laterales y posterior:

Largo: 45 mm (+2 mm).

Ancho: 4 mm (+1mm; -0.0 mm).

Dimensiones de cara lateral:



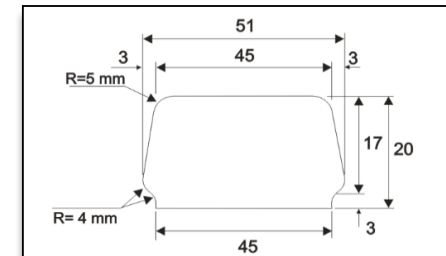
Suajes circulares en las caras laterales y frontal:

2 de 200 mm de diámetro, ubicados en caras laterales.

3 de 150 mm de diámetro, ubicados 2 en caras laterales y 1 en la cara frontal.

3 de 100 mm de diámetro, ubicados 2 en caras laterales y 1 en la cara frontal.

Detalle de seguros:



Ubicación de seguros:

En los tres lados libres de la base superior, 2 seguros por cada lado.

Dimensiones:

45 mm (± 1 mm) de largo en la parte superior.

51 mm (+1 mm) de largo en la parte inferior.

20 mm (+1 mm) de ancho.

Cortes radiales de 5 mm en vértices superiores.

Cortes radiales de 4 mm en vértices inferiores.

Cuello inferior de 3 mm de ancho por 45 mm de largo.

Suaje de media luna en tapa superior:

Corte circular de 45 mm de diámetro y profundidad de 22.5 mm.

Ubicación:

Entre los dos seguros superiores.

DESCRIPCIÓN DEL PRODUCTO:		MATERIAL DE FABRICACIÓN:			ELABORÓ:
Base porta urna		Lámina de plástico de polipropileno.	Color blanco libre de subtonalidades.	Aditivo U.V.: 0.1 % en peso.	REVISÓ: APROBÓ:
DIMENSIONES:		Calibre: 3 mm ($\pm 5\%$) (3.15/2.85 mm).	Concentración del color blanco al 3%.	Tratamiento corona 38-42 dynas.	
Tolerancia: (+3.0; -0.0 mm)	Ancho: 390 mm	Gramaje: 800 g/m ² ($\pm 10\%$) (880/720g/m ²).	Escala CIE L*a*b*:	Enfleutado en posición vertical.	
Altura frontal: 430 mm	Alto posterior: 530 mm	Ancho de flauta: 3 mm - 5 mm.	L= 93.53; a= -1.01; b= 0.06.		
ACOTACIONES:	ESCALA:	NORMAS:			
Milímetros	Sin escala				
		PROCESO:		EQUIPO: Suajadoras	
		Suajado/Impresión		Impresoras	



INSTITUTO ESTATAL ELECTORAL Y DE PARTICIPACIÓN CIUDADANA DE OAXACA
ESPECIFICACIONES TÉCNICAS DEL PRODUCTO
BASE PORTA URNA

CAMBIOS

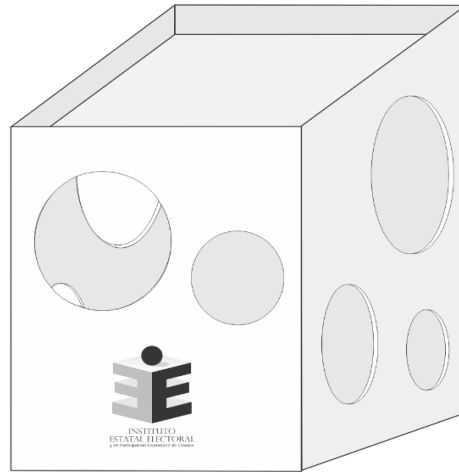
REVISIÓN	RESPONSABLE	FECHA
1		
2		

Impresión en cara frontal:

Emblema del IEEPCO

Serigrafía a una tinta en color negro.

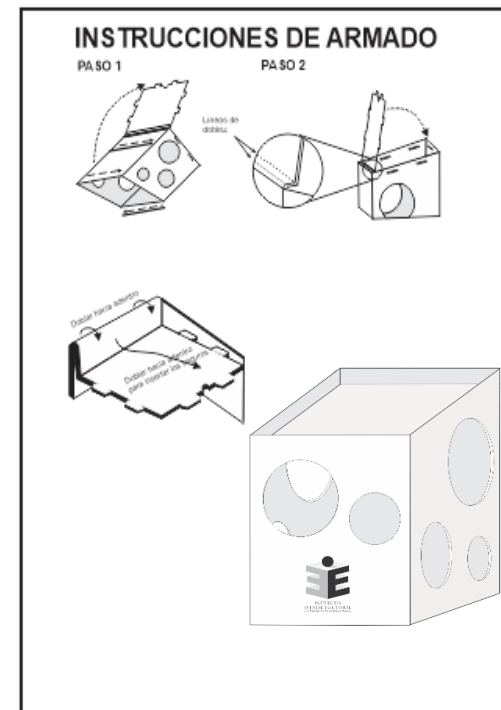
Dimensiones: El emblema debe ocupar una superficie de 77 mm de largo por 100 mm de alto.

**Impresión en cara posterior:**

Instructivo de armado.

Serigrafía a una tinta en color negro.

Archivo proporcionado por el INSTITUTO.



DESCRIPCIÓN DEL PRODUCTO:		MATERIAL DE FABRICACIÓN:			ELABORÓ:
Base porta urna		Lámina de plástico de polipropileno.	Color blanco libre de subtonalidades.	Aditivo U.V.: 0.1 % en peso.	REVISÓ:
DIMENSIONES:	Largo: 390 mm	Calibre: 3 mm ($\pm 5\%$) (3.15/2.85 mm).	Concentración del color blanco al 3%.	Tratamiento corona 38-42 dynas.	
Tolerancia: (+3.0; -0.0 mm)	Ancho: 390 mm	Gramaje: 800 g/m ² ($\pm 10\%$) (880/720g/m ²).	Escala CIE L*a*b*:	Enflautado en posición vertical.	
Altura frontal: 430 mm	Alto posterior: 530 mm	Ancho de flauta: 3 mm - 5 mm.	L= 93.53; a= -1.01; b= 0.06.		
ACOTACIONES:	ESCALA:	NORMAS:	PROCESO:	EQUIPO:	APROBÓ:
Milímetros	Sin escala	NOM-252-SSA1-2013 NMX-E-232-CNCP-2016	Suajado/Impresión	Suajadoras Impresoras	