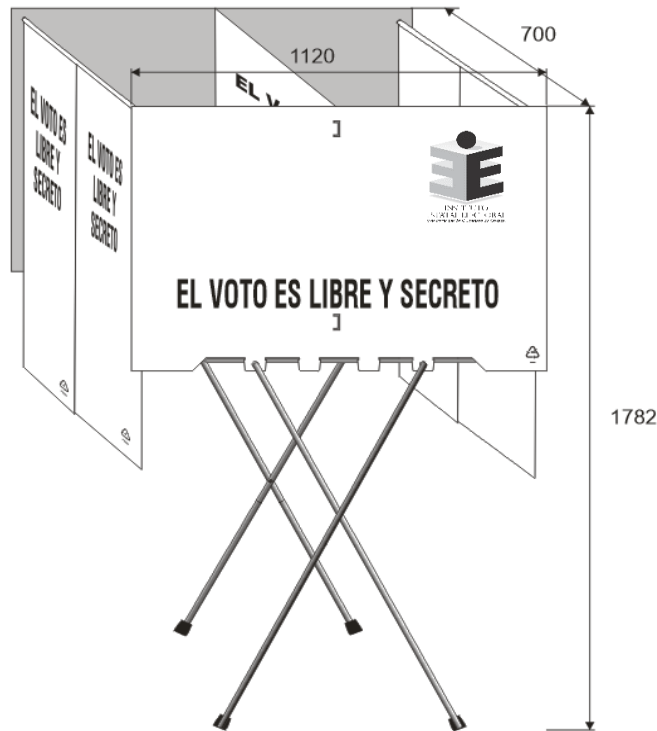




INSTITUTO ESTATAL ELECTORAL Y DE PARTICIPACIÓN CIUDADANA DE OAXACA
ESPECIFICACIONES TÉCNICAS DEL PRODUCTO
CANCEL ELECTORAL

CAMBIOS

REVISIÓN	RESPONSABLE	FECHA
1		
2		

**TOTAL DE CANCELES ELECTORALES A PRODUCIR .**

Canceles electorales para la elección.	6,000
Canceles electorales para SIMULACRO.	250
Instructivos para el armado del cancel electoral. (Incluye cantidad para SIMULACRO).	6,250

COMPONENTES DEL CANCEL ELECTORAL.

- 1 Base de plástico de polipropileno corrugado.
- 1 Separador central de plástico de polipropileno corrugado.
- 2 Separadores laterales de polipropileno corrugado.
- 1 Juego de Patas tipo tijera de tubo conduit en forma de "U".
- 2 Cortineros de tubo de polietileno de alta densidad.
- 4 Cortinas de plástico de polietileno.
- 4 Tapones de hule para cortinero.
- 1 Instructivo de armado.

Nota:

Cada uno de los canceles y sus componentes se empacarán en las cajas contenedoras del material electoral.
 Los separadores laterales y central se doblarán por la mitad, para su guardado en la caja contenedora.
 En los dobleces del separador central se colocará un instructivo de armado.

Los canceles correspondientes a SIMULACRO se entregarán por separado del resto de los materiales.

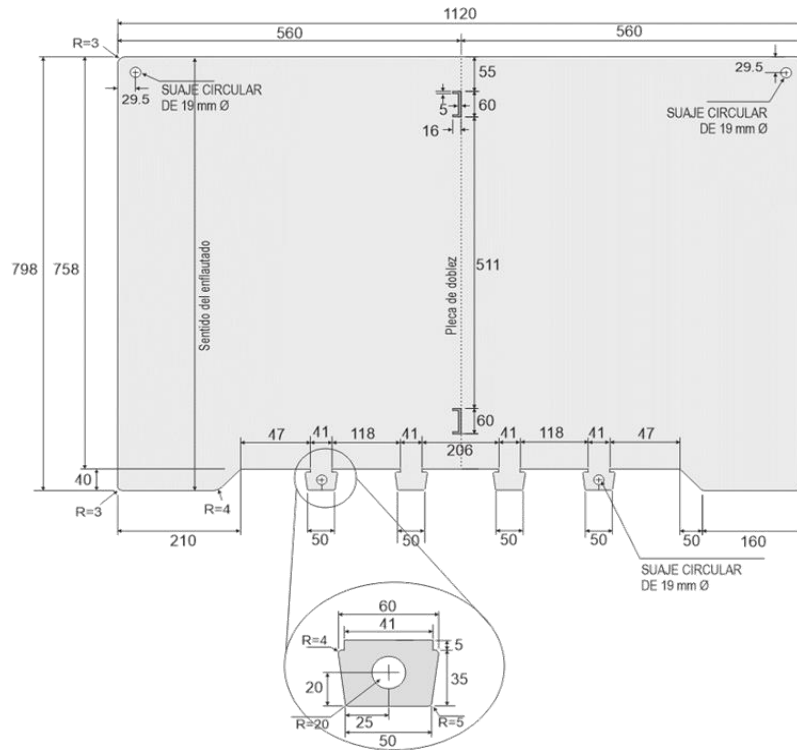
DESCRIPCION DEL PRODUCTO:		Componentes del Cancel:						ELABORÓ:	
CANCEL ELECTORAL		Base de lámina de plástico corrugado de polipropileno copolímero color negro.			Cortineros de Tubos de polietileno de alta densidad color gris.			REVISÓ:	
DIMENSIONES:		Separador central de lámina de plástico corrugado de polipropileno copolímero blanco opaco.			Cortinas de plástico de polietileno blanco opaco.				
Ensamblado:		Separador lateral de lámina de plástico corrugado de polipropileno copolímero blanco opaco.			Tapones de hule acrilonitrilo para cortinero.				
Alto: 1782 mm.		Juego de patas tipo tijera de tubo conduit galvanizado pared extradelgada.			Instructivo de armado en papel bond tamaño carta una tinta color negro.			APROBÓ:	
ACOTACIONES:	ESCALA:	NORMAS:	NMX-E-082-CNCP-2010	ASTM-D 256-10e1	ASTM-D 638-14	ASTM-B557-15	PROCESO:	EQUIPO:	
Milímetros	Sin escala	NMX-W-131-SCFI-2004	NMX-W-081-SCFI-2004	NMX-W-047-SCFI-2013	NMX-T-024-SCFI-2010		Varios	Varios	



INSTITUTO ESTATAL ELECTORAL Y DE PARTICIPACIÓN CIUDADANA DE OAXACA
ESPECIFICACIONES TÉCNICAS DEL PRODUCTO
CANCEL ELECTORAL

CAMBIOS		
REVISIÓN	RESPONSABLE	FECHA
1		
2		

Dimensiones generales de los separadores laterales:

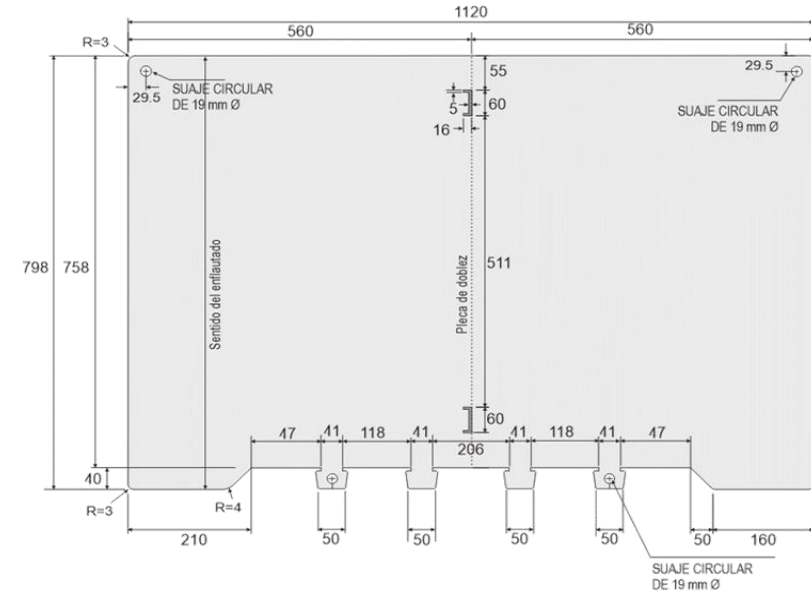


Detalle de seguros inferiores

tipo flecha:

50 a 60 mm (± 1 mm) de largo.
 40 mm (+2.0; -0.0 mm) de ancho.
 (incluye acoplamiento a la base).

Suaje circular:



Cuatro seguros tipo flecha:

Nota: Las cuchillas de los suajes deberán revisarse cada 1000 golpes para evitar dimensiones fuera de tolerancias.

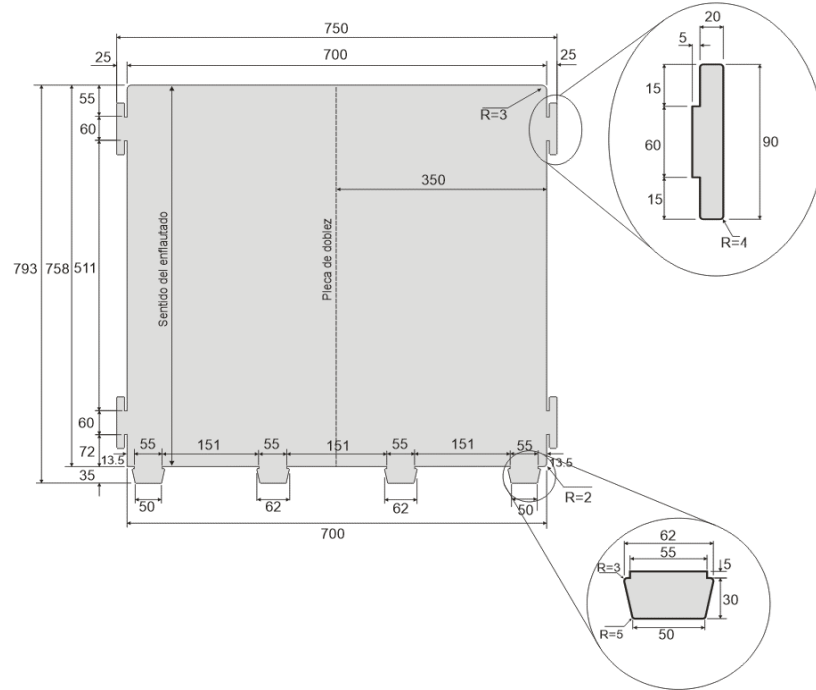
DESCRIPCIÓN DEL PRODUCTO:		MATERIAL DE FABRICACIÓN:			ELABORÓ:
Separadores laterales		Lámina de plástico corrugado de polipropileno copolímero.	Color blanco opaco libre de subtonalidades.	Tratamiento corona 38-42 dynas.	REVISÓ:
DIMENSIONES:		Calibre: 3mm ($\pm 5\%$) (3.15/2.85 mm).	Concentración del color al 3%.	Enflautado en posición vertical.	
Largo: 1120 mm. Alto: 798 mm. Tolerancia: (+2.0 mm; -0.00 mm).		Gramaje: 700g/m ² ($\pm 10\%$) (770/630g/m ²).	Aditivo U.V. 0.1% en peso.		
ACOTACIONES:		Ancho de flauta: 3 mm.	Escala: CIE L*a*b*; L= 93.53; a=1.01; b=0.06.		APROBÓ:
ACOTACIONES:	ESCALA:	NORMAS:		PROCESO:	EQUIPO:
Milímetros	Sin escala	NMX-E-004-CNCP-2020 NMX-E-082-CNCP-2010		Extrusión y Suajado	Extrusoras, Suajadoras
		ASTM D256-10e1 ASTM D1938-14			



INSTITUTO ESTATAL ELECTORAL Y DE PARTICIPACIÓN CIUDADANA DE OAXACA
ESPECIFICACIONES TÉCNICAS DEL PRODUCTO
CANCEL ELECTORAL

CAMBIOS		
REVISIÓN	RESPONSABLE	FECHA
1		
2		

Dimensiones generales del separador central:



Detalle de seguros laterales:

Dimensiones de los seguros laterales:

90 mm (± 1 mm) de largo.
 25 mm (± 1 mm) de ancho.
 (incluye acoplamiento al separador lateral)

Seguros inferiores tipo flecha:

50 a 62 mm (± 1 mm) de largo.
 35 mm ($+2$ mm) de ancho.
 (incluye acoplamiento a la base).

Esquinas Redondeadas:

11 mm de Radio (± 1 mm).

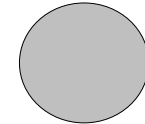
Espécimen de ensayo:

Elaborado con la lámina plástica que se solicita para la producción de los separadores.

Dimensiones del espécimen para pruebas mecánicas de calidad.



10 cm x 10 cm



100 cm²

Detalle de seguros inferiores del separador central:

62 mm x 30 mm, r=3 mm, r=5 mm

Nota: Las cuchillas de los suajes deberán revisarse cada 1000 golpes para evitar dimensiones fuera de tolerancias.

Nota: Los especímenes serán para que el proveedor realice pruebas de calidad al producto terminado y entregue certificados al OPL. Si el OPL cuenta con un laboratorio deberá solicitar muestras para certificar el producto adquirido.

DESCRIPCIÓN DEL PRODUCTO:		MATERIAL DE FABRICACIÓN:			ELABORÓ:
Separador central		Lámina de plástico corrugado de polipropileno copolímero.	Color blanco opaco libre de subtonalidades.	Tratamiento corona 38-42 dynas.	REVISÓ:
DIMENSIONES:		Calibre: 3mm ($\pm 5\%$) (3.15/2.85 mm).	Concentración del color al 3%.	Enflautado en posición vertical.	
Largo: 750 mm ($+2.0$ mm; -0.00 mm) incluye seguros		Gramaje: 700g/m ² ($\pm 10\%$) (770/630g/m ²).	Aditivo U.V. 0.1% en peso.		
Alto: 793 mm ($+2.0$ mm; -0.00 mm) incluye seguros		Ancho de flauta: 3 mm.	Escala: CIE L*a*b*; L= 93.53; a=1.01; b=0.06.		APROBÓ:
ACOTACIONES:	ESCALA:	NORMAS:		PROCESO:	
Milímetros	Sin escala	NMX-E-004-NYCE-2020 ASTM D256-10e1	NMX-E-082-CNCP-2010 ASTM D1938-14	Extrusión y Suajado	EQUIPO: Extrusoras, Suajadoras



INSTITUTO ESTATAL ELECTORAL Y DE PARTICIPACIÓN CIUDADANA DE OAXACA
ESPECIFICACIONES TÉCNICAS DEL PRODUCTO
CANCEL ELECTORAL

CAMBIOS		
REVISIÓN	RESPONSABLE	FECHA
1		
2		

IMPRESIÓN EN SEPARADORES LATERALES:



IMPRESIÓN EN SEPARADOR CENTRAL:



Logotipo del IEEPCO:

De 124 mm de largo x 162 mm alto.

Logotipo reciclado:

De 20 mm de ancho x 27 mm de alto.

Impresiones en separadores laterales:

EL VOTO ES LIBRE Y SECRETO. Comprimido al 30%.
 Fuente: SWIS 721 Cn BT de 339 puntos (negrillas).

Impresiones en separador central:

EL VOTO ES LIBRE Y SECRETO. Por las dos caras en tres líneas (negrillas). Fuente: SWIS 721 Cn BT de 263 puntos (negrillas). Comprimido al 20%.

Impresión adicional en separadores laterales para capacitación:

SIMULACRO. Fuente: SWIS 721 Cn BT de 339 puntos (negrillas). Este texto se imprimirá en los dos separadores laterales de los canceles a utilizar en las tareas de capacitación utilizando el tipo y tamaño de fuente indicado.

DESCRIPCIÓN DEL PRODUCTO:		MATERIAL DE FABRICACIÓN:		ELABORÓ:
Separadores laterales y central		Tinta: UV o base agua.	Emblema del OPL: solo en separadores laterales por la cara externa.	
DIMENSIONES:		Impresión en serigrafía.	Logotipo reciclado: en separadores laterales por la cara externa.	
Laterales: 1120 mm x 798 mm (+2.0 mm; -0.00mm).		A una tinta.	Logotipo reciclado: en separador central por ambas caras.	REVISÓ:
Central: 750 mm x 793 mm (+2.0 mm; -0.00 mm).		Color: negro.		APROBÓ:
ACOTACIONES:	ESCALA:	NORMAS:		
Milímetros	Sin escala	NOMX-E-232-CNCP-2014 NOM-252-SSA1-2011		
		PROCESO:	EQUIPO:	
		Serigrafía	Suajadora y Maquina de serigrafía	



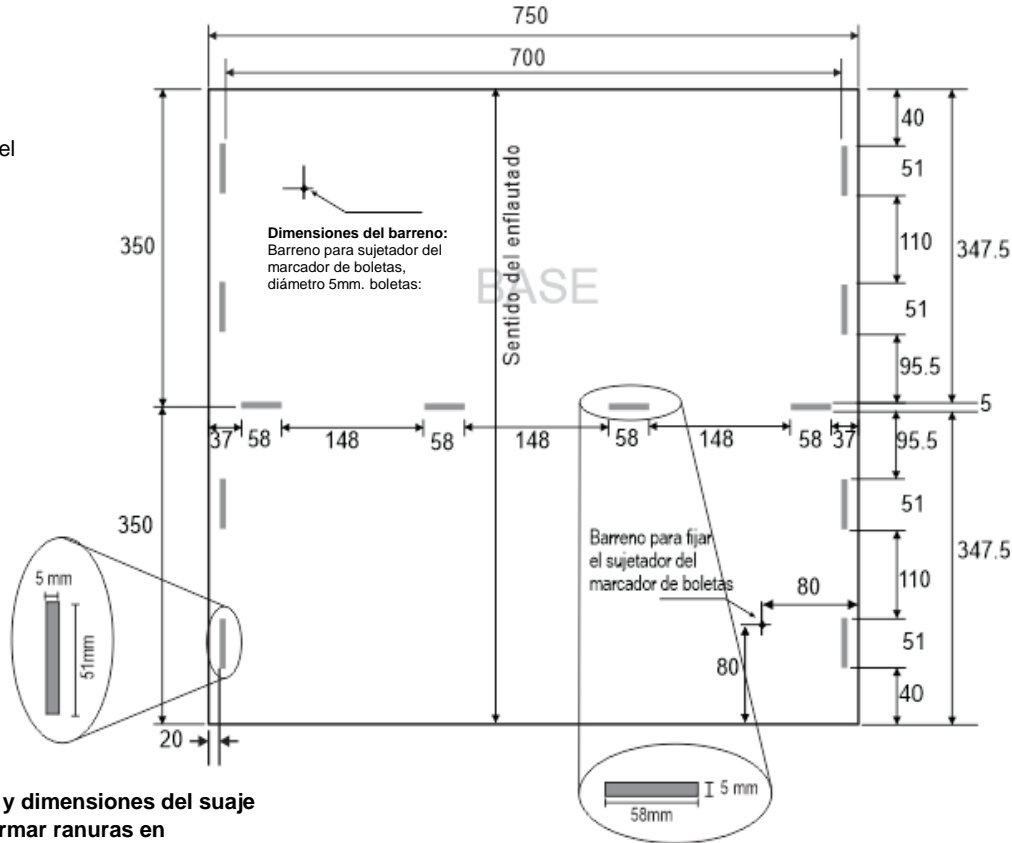
INSTITUTO ESTATAL ELECTORAL Y DE PARTICIPACIÓN CIUDADANA DE OAXACA
ESPECIFICACIONES TÉCNICAS DEL PRODUCTO
CANCEL ELECTORAL

CAMBIOS		
REVISIÓN	RESPONSABLE	FECHA
1		
2		

BASE DEL CANCEL ELECTORAL.

Dimensiones del barreno:

Barreno para sujetador del
 marcador de boletas:
 diámetro 5mm



**Detalle y dimensiones del suaje
 para formar ranuras en
 los bordes laterales
 (cuatro por lado):**
 Largo: 51 mm (+1mm; -0.0 mm).
 Ancho: 5 mm (+1mm; -0.0 mm).

**Detalle y dimensiones del suaje para
 formar ranuras al centro:**
 (Cuatro en total): Largo: 58 mm (+1mm; -
 0.0 mm) x Ancho: 5 mm (+1mm; -0.0
 mm).

DESCRIPCIÓN DEL PRODUCTO:		MATERIAL DE FABRICACIÓN:			ELABORÓ:
Base		Lámina de polipropileno copolímero corrugado extruido.	Color: Process Black.	Tratamiento corona 38-42 dynas.	REVISÓ:
DIMENSIONES:		Calibre: 4mm. ($\pm 6\%$) (4.24/3.76 mm).	Aditivo U.V. 0.1% en peso.	Enflautado en posición vertical.	
Base: 700 mm x 750 mm (± 2.0 mm).		Gramaje: 800g/m ² ($\pm 10\%$) (880/720g/m ²).			
ACOTACIONES:		NORMAS: NMX-E-232-CNCP-2014			APROBÓ:
ESCALA:		PROCESO:			EQUIPO:
Milímetros	Sin escala	Extrusión y Suajado			Extrusora y Suajadora

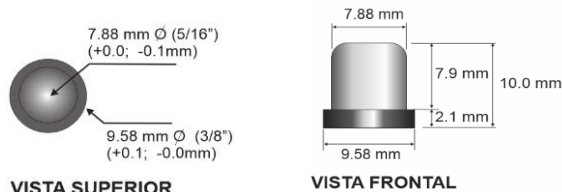
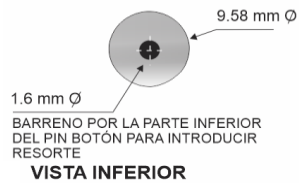
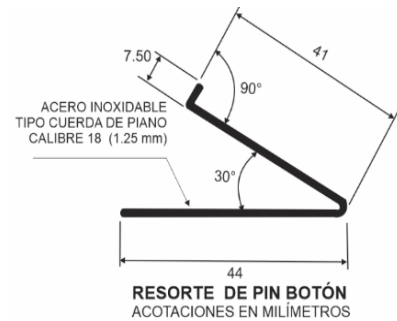


INSTITUTO ESTATAL ELECTORAL Y DE PARTICIPACIÓN CIUDADANA DE OAXACA
ESPECIFICACIONES TÉCNICAS DEL PRODUCTO
CANCEL ELECTORAL

CAMBIOS		
REVISIÓN	RESPONSABLE	FECHA
1		
2		

Pin Botón:

Componente que fija la extensión a la parte inferior de la pata, para dar la altura de la base.

Dimensiones Pin Botón:**VISTA SUPERIOR****VISTA FRONTAL****VISTA INFERIOR****RESORTE DE PIN BOTÓN**
ACOTACIONES EN MILÍMETROS

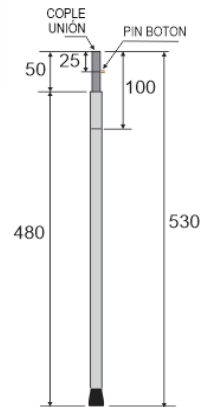
Resorte para el Pin Botón al interior del cople unión:
 Calibre: 18 (1.24 mm).
 Ángulos: 30° y 90° botón.

Patas del cancel: Tipo tijera en forma de "U":

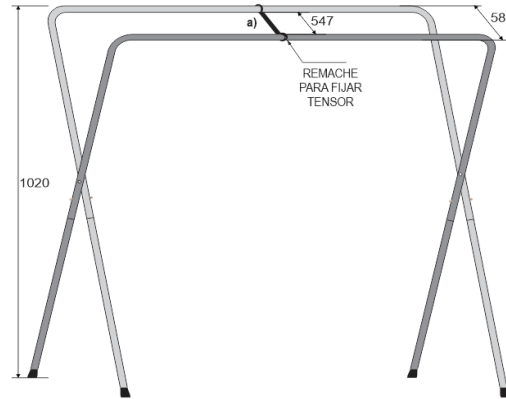
Tubo conduit galvanizado de 1/2" pared extradelgada.
 Remache unión de aluminio de 3/16" (4.76mm) x 1 5/8" (41.27 mm) de largo.
 4 regatones de hule acrilonitrilo para exterior .

Cople unión:

Tubo negro de 5/8" (15.87mm) x 100mm de largo, calibre 20.
 Fijo a la extensión mediante cuatro puntos o punzonados.



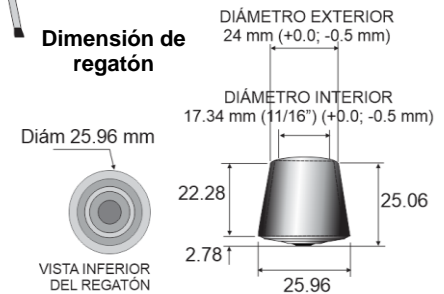
Dimensión de la extensión inferior de las patas:
 Incluye cople unión, Pin Botón y regatón.

**Tensor tipo correa:**

De polipropileno color negro de 630 mm de largo x 1" de ancho.

Sujeción del tensor:

Al centro del travesaño de la pata con remache tipo "POP" de 3/16" (4.76 mm).

Dimensión de regatón**Regatón**

Componente para acoplarse al exterior del tubo de las patas elaborado de hule acrilonitrilo de forma cónica con estrías en el extremo inferior.

DESCRIPCIÓN DEL PRODUCTO:		MATERIAL DE FABRICACIÓN:		ELABORÓ:
Patatas tipo tijera y componentes		Patatas de tubo conduit galvanizado de 1/2" en forma "U".	Resorte de acero tipo cuerda de piano calibre 18.	
DIMENSIONES: Plegadas: ancho 850 mm x altura 1180mm (±2.0mm). Abiertas: altura 1020 mm x abertura 585mm (±2.0 mm).		Extensiones de tubo conduit galvanizado de 1/2".	Tensor tipo correa de polipropileno color negro de 1" de ancho, sujeto a la pata con remache	
		Cople unión de tubo negro de 5/8" cal 20.	POP de 3/16" de aluminio.	
		Pin Botón de latón de 9.58 mm (3/8").	Regatones de hule acrilonitrilo para exterior color negro.	
ACOTACIONES:	ESCALA:	NORMAS:	PROCESO:	APROBÓ:
Milímetros	Sin escala	ASTM B557-15 ASTM B926-09	Doblado de tubo	EQUIPO: Dobladora de tubo, soldadora, sierra cortadora de metales, remachadora.



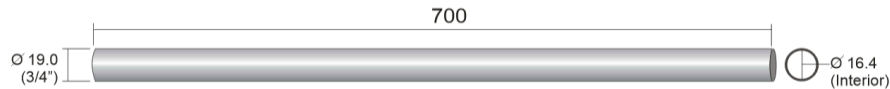
INSTITUTO ESTATAL ELECTORAL Y DE PARTICIPACIÓN CIUDADANA DE OAXACA
ESPECIFICACIONES TÉCNICAS DEL PRODUCTO
CANCEL ELECTORAL

CAMBIOS		
REVISIÓN	RESPONSABLE	FECHA
1		
2		

TUBO CORTINERO

Dimensiones del tubo cortinero:

700 mm de largo (+1.0 mm) x 19.0 mm (3/4") de diámetro exterior (+1.0 mm);
 16.4 mm diámetro interior (+0.0; -0.1 mm). Espesor de pared: 1.3 mm.



Tapón para cortinero:

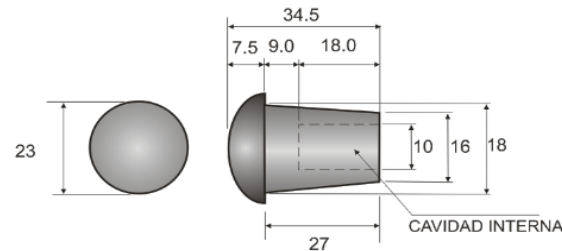
Componente para acoplarse al interior del tubo cortinero elaborado en hule de forma cónica liso y cabeza de gota.

Dimensiones de la cabeza:

23 mm de diámetro (± 1.0 mm).
 7.5 mm de espesor.

Dimensiones de sección de acoplamiento:

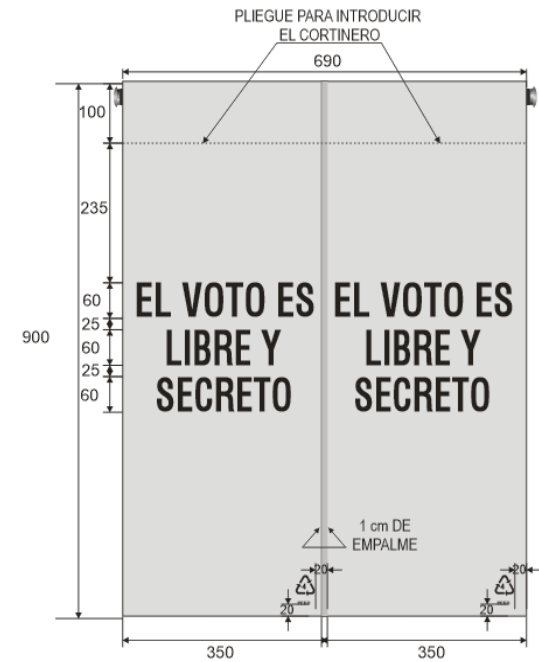
18.0 mm diámetro mayor.
 16.0 mm diámetro menor.
 27 mm de largo.



Dimensiones de la cavidad interna:

10 mm de diámetro x 18 mm de profundidad.

Dimensiones de cortinillas:



Impresión sobre cortinillas:

EL VOTO ES LIBRE Y SECRETO en tres líneas (negrillas).

Fuente: SWIS 721 Cn BT de 220 puntos .

Comprimido al 25%

Logotipo reciclado:

20 mm de largo x 27 mm de alto.

DESCRIPCIÓN DEL PRODUCTO:		MATERIAL DE FABRICACIÓN:			ELABORÓ:	
Cortinas, cortinero y tapones		Tubo de polietileno de alta densidad color gris.	Cortinas de polietileno de baja densidad		REVISÓ:	
DIMENSIONES:		Tapón de interior para cortinero en	Color blanco opaco			
Tubo cortinero de 700 mm x 19 mm Diam.		Hule muerto color negro	Calibre: 600 (+10%) (660/540)			
Cortinas: 350 mm ancho x 900 mm largo (+5 mm).		Dureza 60-65 Shore "A"	Impresión en flexografía.			
ACOTACIONES:		NORMAS:			APROBÓ:	
ESCALA:		NMX-E-004-CNCP-2020	NMX-E-114-CNCP-2013	PROCESO:	EQUIPO:	
Milímetros	Sin escala	NMX-E-232-CNCP-2014	ASTM D256-10e1	Moldeo / Extrusión	Prensa Hidráulica / Extrusoras	



INSTITUTO ESTATAL ELECTORAL Y DE PARTICIPACIÓN CIUDADANA DE OAXACA
ESPECIFICACIONES TÉCNICAS DEL PRODUCTO
CANCEL ELECTORAL

CAMBIOS		
REVISIÓN	RESPONSABLE	FECHA
1		
2		

Instructivo de armado del cancel:

INSTRUCTIVO DE ARMADO DEL CANCEL ELECTORAL

PASO 1
ARMADO DE LOS SEPARADORES:
ENSAMBLAR LOS SEPARADORES LATERALES CON EL CENTRAL, AL TERMINAR COLOCARLOS EN POSICIÓN VERTICAL CON LOS SEGUROS HACIA ARRIBA

PASO 2
ARMADO DE LA BASE Y SEPARADORES:
COLOCAR LA BASE ENCIMA DE LOS SEGUROS DE LOS SEPARADORES, VERIFICANDO QUE COINCIDAN LAS RANURAS Y LOS SEGUROS Y HACER PRESIÓN PARA QUE ESTOS SE INSERTEN EN LA BASE.

PASO 3
ARMADO DE PATAS:
PARA ENSAMBLAR LAS EXTENSIONES EN LA PARTE INFERIOR DE LA PATAS INTRODUCIR EL COPILE Y ALINEAR EL PIN BOTÓN CON EL ORIFICIO DEL TUBO, PRESIONAR EL PIN Y EMPUJAR LA EXTENSIÓN HASTA QUE SALGA POR EL ORIFICIO Y SE ESCUCHE UN "CLICK".

PASO 4
COLOCACIÓN DE LAS PATAS:
DESPLIEGAR LAS PATAS Y POSICIONARLAS CON LOS REGATONES HACIA ARRIBA E INSERTARLAS POR EL TRAVESAÑO EN LOS SEGUROS QUE PRESENTAN EL CORTE CIRCULAR.

PASO 5
UNA VEZ ARMADO EL CANCEL, ENTRE DOS PERSONAS SUJETARLO DE LAS PATAS, PARA GIRARLO Y PONERLO SOBRE LAS PATAS.

PASO 6
COLOCAR LAS CORTINAS EN EL TUBO CORTINERO E INTRODUCIR LOS EXTREMOS DEL TUBO CORTINERO EN LAS PERFORACIONES SUPERIORES DE LOS SEPARADORES LATERALES Y POR ÚLTIMO INSERTAR LOS TAPONES PARA ASEGURARLOS A LOS SEPARADORES LATERALES.

El instructivo se integrará entre los dobleces del separador central del cancel electoral

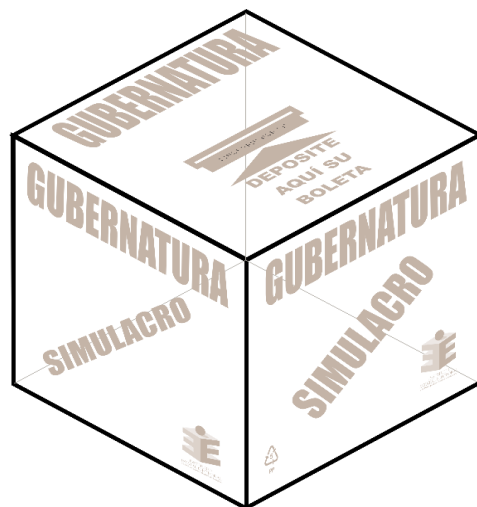
DESCRIPCIÓN DEL PRODUCTO:		MATERIAL DE FABRICACIÓN:			ELABORÓ:	
Instructivo de armado		Papel bond de 75 g/m ² .	Forma de impresión: Apaisada (horizontal).	Márgenes:	REVISÓ:	
DIMENSIONES:		Impresión en offset		Superior: 10 mm. Izquierdo: 10 mm.		
Tamaño carta:	Largo: 279 mm.	A una tinta.		Inferior: 10 mm. Derecho: 10 mm.	APROBÓ:	
	Alto: 216 mm.	Color negro.		Entre columnas: 10 mm.		
ACOTACIONES:	ESCALA:	NORMAS:		PROCESO:	EQUIPO:	
Milímetros	Sin escala	NMX-EE-074-1980 NMX-EE-075-1980 NOM-030-SCFI-2006 NOM-050-SCFI-2004 ISO 216 (SERIE ANSI-A)		Impresión	Prensa plana	



INSTITUTO ESTATAL ELECTORAL Y DE PARTICIPACIÓN CIUDADANA DE OAXACA
ESPECIFICACIONES TÉCNICAS DEL PRODUCTO
URNA PARA LA ELECCIÓN DE GUBERNATURA

CAMBIOS

REVISIÓN	RESPONSABLE	FECHA
1		
2		

**TOTAL DE URNAS A PRODUCIR.**

Urna para la elección a la GUBERNATURA. 6,000

TOTAL DE URNAS PARA SIMULACRO A PRODUCIR.

Urnas para la elección de GUBERNATURA SIMULACRO . 850

TOTAL DE INSTRUCTIVOS A PRODUCIR.

Instructivo para armado de las urnas. 6,000

Incluye los instructivos para SIMULACRO y VOTOMEX. 6,850

TOTAL DE CINTAS SEGURIDAD A PRODUCIR.

Cinta para sellar las urnas y caja paquete electoral. 6,850

Incluye la cantidad de cintas para SIMULACRO y VOTOMEX. 6,850

TOTAL DE ETIQUETAS BRAILLE A PRODUCIR.

En caso de reutilizar urnas, el Instituto solicitará la cantidad adicional de etiquetas braille 6,000

Nota:

Las urnas se empacarán en la caja contenedora del material electoral.
 Entre los dobleces de la urna de GUBERNATURA se colocará un instructivo de armado.

Las urnas correspondientes a SIMULACRO se entregarán por separado del resto de los materiales.

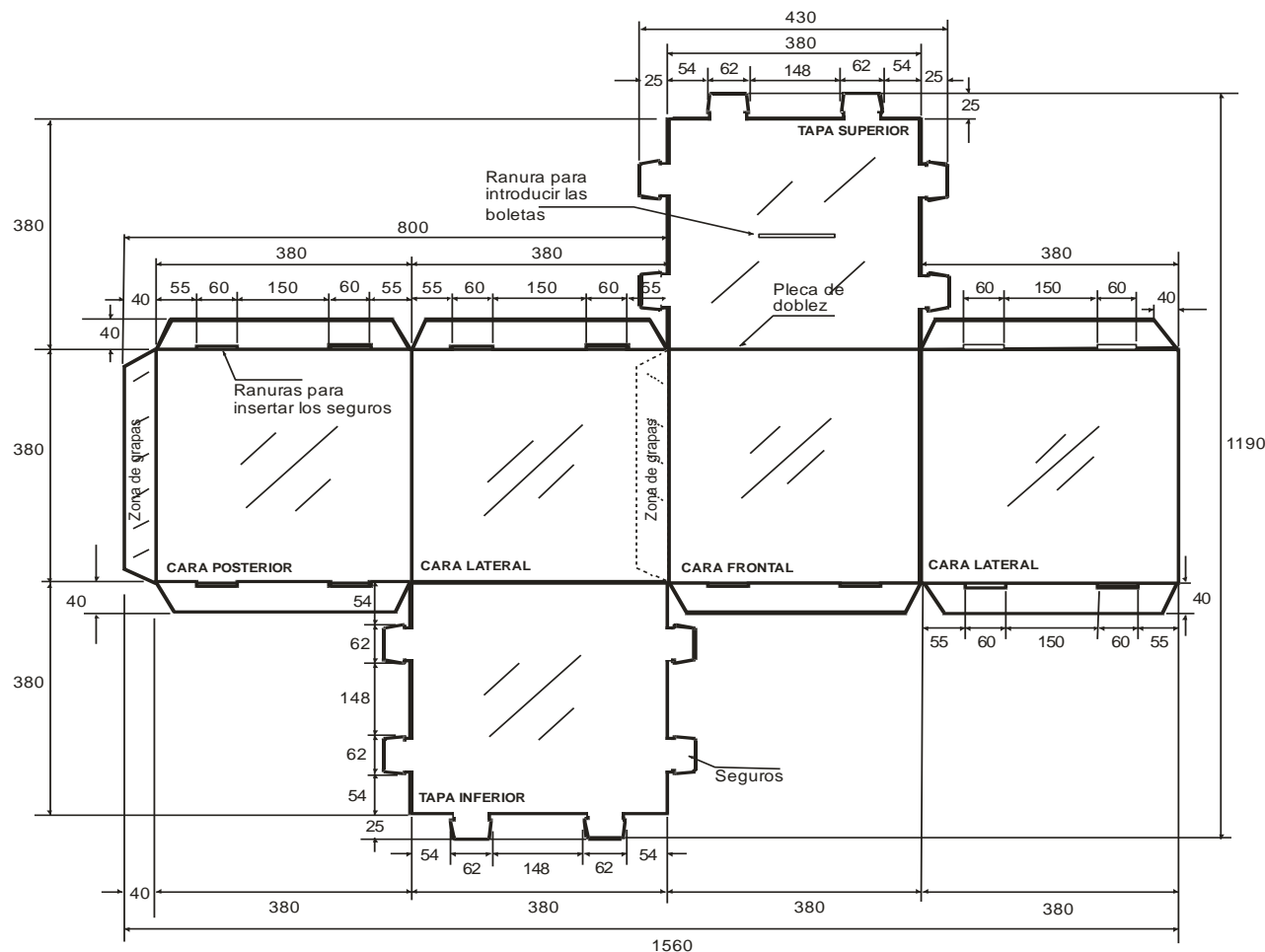
DESCRIPCIÓN DEL PRODUCTO:		MATERIAL DE FABRICACIÓN:				Resistencia de la urna armada: 4 kg con carga interna. Por caída esquinada o superficie plana. Por tracción al abrir.	ELABORÓ:		
URNAS ELECTORALES		Lámina rígida plana transparente cristal.	Calibre: 1 mm (40 puntos).	Tratamiento corona en ambas caras 38-42 Dynas.			REVISÓ:		
DIMENSIONES:		Resina polipropileno copolímero random.	Índice de fluidez (MFR) dg/min 2.3.	Aditivos: Nucleantes y clarificantes para mejorar			APROBÓ:		
Exteriores:		Grabada con líneas diagonales a 45°.	Resistencia a la tensión: 27 N/mm ² .	las propiedades físicas y de transparencia.					
Tolerancia: (+3.0; -0.0 mm)		Alto: 380 mm	Transparencia: 95% mínimo.	Gramaje: 880 g/m ² (± 5%) (924g-836g).	U.V. al 1% en peso (+2%).				
ACOTACIONES:		ESCALA:		NORMAS:		PROCESO:	EQUIPO:		
Milímetros		Sin escala		NMX-E-232-CNCP-2014	ASTM D638-14	ASTM D1003-13	ASTM D1238-13	Extrusión y suajado	Suajadora
									1



INSTITUTO ESTATAL ELECTORAL Y DE PARTICIPACIÓN CIUDADANA DE OAXACA
ESPECIFICACIONES TÉCNICAS DEL PRODUCTO
URNA PARA LA ELECCIÓN DE GUBERNATURA

CAMBIOS		
REVISIÓN	RESPONSABLE	FECHA
1		
2		

Dimensiones generales del desarrollo para la producción de urna:



Grapas para cerrar la urna en una pieza:
 10 grapas (5 en cada sección especificada).

Material:

Alambre electro-galvanizado.
 Ancho: 95 milésimas de pulgada (2.4 mm).
 Espesor: 23 milésimas de pulgada (0.6 mm).

Dimensiones de la grapa:

Ancho de lomo: 12 mm.
 Largo de pata: 9 mm.

Nota: las cuchillas de los suajes deberán revisarse cada 1000 golpes para evitar dimensiones fuera de tolerancias.

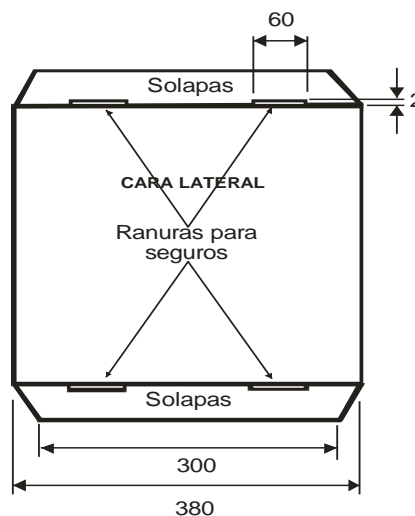
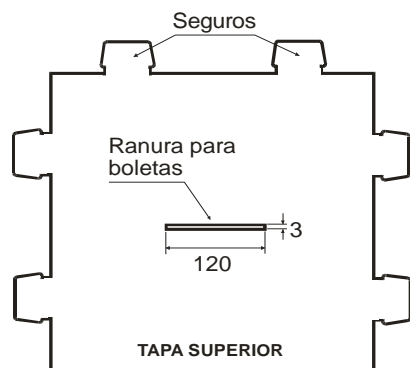
DESCRIPCIÓN DEL PRODUCTO:		MATERIAL DE FABRICACIÓN:			ELABORÓ:
DESARROLLO PARA PRODUCCIÓN		Lámina rígida plana transparente cristal.	Calibre: 1 mm (40 puntos).	Tratamiento corona en ambas caras 38-42 Dynas.	
DIMENSIONES:		Resina polipropileno copolímero random.	Índice de fluidez (MFR) dg/min 2.3.	Aditivos: Nucleantes y clarificantes para mejorar las propiedades.	REVISÓ:
Exteriores	Largo: 380 mm	Grabada con líneas diagonales a 45°.	Resistencia a la tensión: 27 N/mm ² .	físicas y de transparencia.	
Tolerancia: (+3.0; -0.0 mm)	Ancho: 380 mm	Transparencia: 95% mínimo.	Gramaje: 880 g/m ² (± 5%) (924g-836g).	U.V. al 1% en peso (+2%).	APROBÓ:
ACOTACIONES:	ESCALA:	NORMAS:			
Milímetros	Sin escala	NMX-E-232-CNCP-2014	ASTM D638-14	ASTM D1003-13	ASTM D1238-13
		PROCESO:			EQUIPO:
		Extrusión y suajado			Extrusora y Suajadora



INSTITUTO ESTATAL ELECTORAL Y DE PARTICIPACIÓN CIUDADANA DE OAXACA
ESPECIFICACIONES TÉCNICAS DEL PRODUCTO
URNA PARA LA ELECCIÓN DE GUBERNATURA

CAMBIOS		
REVISIÓN	RESPONSABLE	FECHA
1		
2		

SUAJES PARA LA FORMACIÓN DE RANURAS Y SEGUROS



Suajes para formar ranuras:

En la tapa superior para introducir las boletas

Largo: 120 mm (± 2 mm).

Ancho: 3 mm (+1; -0.0 mm).

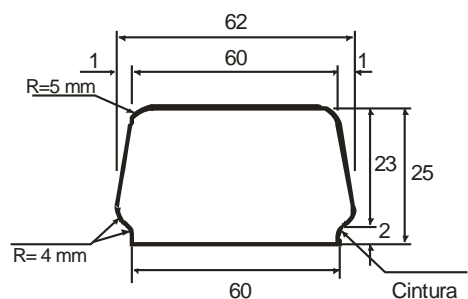
Suajes para formar solapas:

En solapas para insertar los seguros

Largo: 60 mm (+1; -0.0 mm).

Ancho: 2.0 mm (+1 mm; -0.0 mm).

Seguros



Suajes para formación de seguros:

Ubicados en los tres lados libres de las tapas superior e inferior.

(2 seguros en cada uno de los tres lados libres).

De forma cónica: 60 mm en la parte superior; 62 mm en la parte inferior (± 1 mm); y 25 mm (± 1.0 mm) de altura.

Cintura:

Largo: 60 mm.

Alto: 2.0 mm (para sujetarse a la ranura).

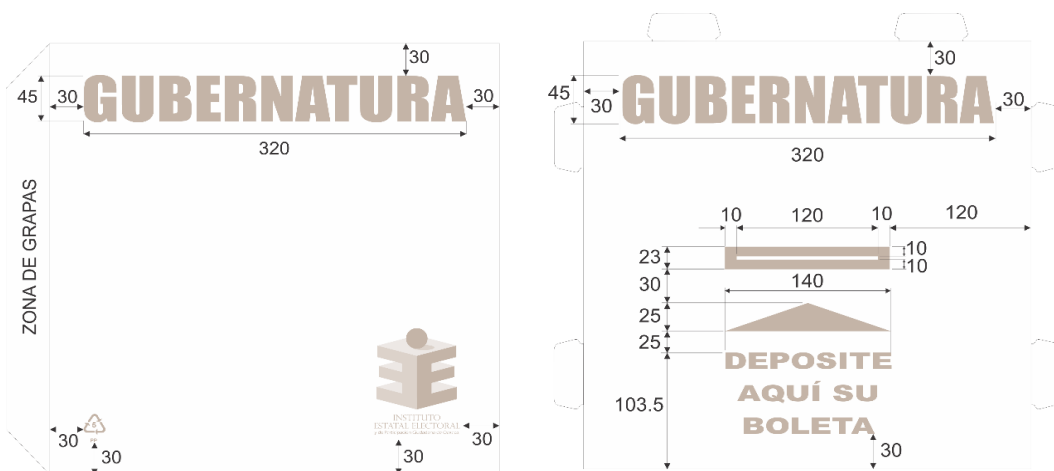
DESCRIPCIÓN DEL PRODUCTO:		MATERIAL DE FABRICACIÓN:			ELABORÓ:
SUAJES PARA FORMAR RANURAS Y SEGUROS		Lámina rígida plana transparente cristal.	Calibre: 1 mm (40 puntos).	Tratamiento corona en ambas caras 38-42 Dynas.	
DIMENSIONES:		Resina de polipropileno copolímero random.	Índice de fluidez (MFR) dg/min 2.3.	Aditivos: Nucleantes y clarificantes para mejorar las propiedades físicas y de transparencia.	
Exteriores	Largo: 380 mm	Grabada con líneas diagonales a 45°.	Resistencia a la tensión: 27 N/mm ² .	U.V. al 1% en peso (+2%).	
Tolerancia: (+3.0; -0.0 mm)	Ancho: 380 mm	Transparencia: 95% mínimo.	Gramaje: 880 g/m ² ($\pm 5\%$) (924g-836g).		
ACOTACIONES:	ESCALA:	NORMAS:			APROBÓ:
Milímetros	Sin escala	NMX-E-232-CNCP-2014 ASTM D638-14 ASTM D1003-13 ASTM D1238-13			
		PROCESO:		EQUIPO:	
		suajado		Suajadora	



INSTITUTO ESTATAL ELECTORAL Y DE PARTICIPACIÓN CIUDADANA DE OAXACA
ESPECIFICACIONES TÉCNICAS DEL PRODUCTO
URNA PARA LA ELECCIÓN DE GUBERNATURA

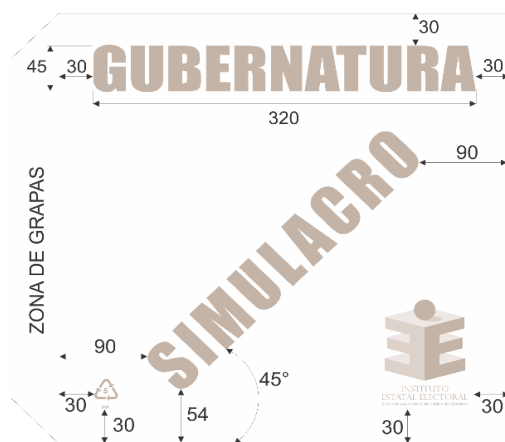
CAMBIOS

REVISIÓN	RESPONSABLE	FECHA
1		
2		



Caras frontal, posterior y laterales

Tapa superior



Impresión adicional en caras laterales

IMPRESIÓN DE LA URNA DE GUBERNATURA.

Las impresiones serán en efecto espejo sobre la superficie lisa e interna de la tapa superior, caras frontal, posterior y laterales.

Impresión en la Tapa superior:
GUBERNATURA.

Fuente: Impact de 153 puntos (extendida en eje X= de 303.51 a 320.0 mm).

Marco perimetral de la ranura:

10 mm de ancho.

Flecha indicadora: 140 mm de largo por 25 mm de ancho.

Texto: DEPOSITE AQUÍ SU BOLETA.

Fuente: Micrograma Dee Bold Extended de 63 puntos.

Impresiones en cara frontal, posterior y laterales:

Emblema del IEEPCO

Imagen proporcionada por el Instituto.

Dimensiones: 46 mm de largo x 60 mm de alto.

Texto:

GUBERNATURA.

Fuente: Impact de 153 puntos (extendida en eje X= de 303.51 a 320.0 mm).

Cara frontal:

Logotipo de reciclado.

Dimensiones: 20 mm de ancho x 27 mm de alto.

URNAS SIMULACRO.**Impresión adicional en caras frontal, posterior y laterales:**

Texto: **SIMULACRO.**

Fuente: Impact de 153 puntos (45 mm de alto x 247 mm de largo).

Inclinación 45°.

DESCRIPCIÓN DEL PRODUCTO:		MATERIAL DE FABRICACIÓN:			ELABORÓ:	
IMPRESIÓN URNA GUBERNATURA		Impresión en serigrafía.			REVISÓ:	
DIMENSIONES:		Tinta UV o base agua.				
Las indicadas en los gráficos.		A una tinta.				
		Color Pantone 7529U.			APROBÓ:	
ACOTACIONES:	ESCALA:	NORMAS:			PROCESO:	EQUIPO: Impresora
Milímetros	Sin escala	NOM-252-SSA1-2011 NMX-E-232-CNCP-2014			Impresión	plana para serigrafía



INSTITUTO ESTATAL ELECTORAL Y DE PARTICIPACIÓN CIUDADANA DE OAXACA
ESPECIFICACIONES TÉCNICAS DEL PRODUCTO
URNA PARA LA ELECCIÓN DE GUBERNATURA

CAMBIOS

REVISIÓN

RESPONSABLE

FECHA

1

2

CINTA DE SEGURIDAD PARA EL SELLADO DE LAS URNAS Y CAJA PAQUETE ELECTORAL.



INSTITUTO
ESTATAL ELECTORAL
y de Participación Ciudadana de Oaxaca.

PROCESO ELECTORAL LOCAL ORDINARIO 2021-2022

Emblema del IEEPCO (Siglas) archivo proporcionado por el Instituto.

Medidas: 107 mm de largo x 30 mm de alto.

Texto: **PROCESO ELECTORAL LOCAL ORDINARIO 2021-2022.**

Fuente: Impact 124 puntos (comprimida en eje X= de 679.83 a 370.10 mm).

Características de la cinta

La cinta adhesiva debe presentarse embobinada uniformemente sobre sí misma en un centro de cartón, sin presentar defectos tales como:

- Telescopeo: deslizamiento de las capas de la cinta una sobre otra.
- Ventaneo: enrollado de la cinta en el cual sus capas individuales están parcialmente separadas entre si, permitiendo ver a través del embobinado o bien, presentar protuberancias.
- Sangrado: cuando la cinta adhesiva presenta pegajosidad por los extremos.

Al desembobinar la cinta a una longitud de tres metros, no debe romperse o desgarrarse.

Al desembobinar la cinta al menos tres metros no debe mostrar desprendimiento de adhesivo o texto.

La cinta adhesiva nueva debe contar con una ceja o pestaña que permita el fácil desembobinado.

DESCRIPCIÓN DEL PRODUCTO:		MATERIAL DE FABRICACIÓN:			ELABORÓ:
CINTA DE SEGURIDAD		Polipropileno adherible transparente.	Cinta de uso ligero.	Adhesivo hotmelt.	
DIMENSIONES:		Impresión en flexografía.	Calibre 25 micras (± 2 micras).	Tratamiento corona 38-42 Dynas .	REVISÓ:
Tolerancia	Ancho: 48 mm	A una tinta.	Espesor adhesivo: 18 micras (± 2 micras).	Carrete o centro de cartón: Diam. ext. 80 mm y espesor de 1.5 mm.	
(+2.5%; -0.0%)	Largo: 15000 mm	Color negro.	Elongación 40% mm.	Diámetro exterior total de cinta y carrete 86 mm.	APROBÓ:
ACOTACIONES:	ESCALA:	NORMAS:		PROCESO:	EQUIPO:
Milímetros	Sin escala	NMX-N-099-SCFI-2009 ASTM D3652/D3652M-01(2012)		Impresión	Embobinadoras



INSTITUTO ESTATAL ELECTORAL Y DE PARTICIPACIÓN CIUDADANA DE OAXACA
ESPECIFICACIONES TÉCNICAS DEL PRODUCTO
URNA PARA LA ELECCIÓN DE GUBERNATURA

CAMBIOS

REVISIÓN

RESPONSABLE

FECHA

1

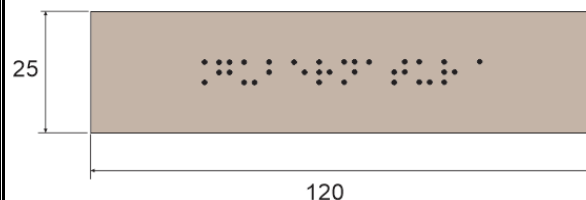
2

ETIQUETA BRAILLE ADHERIBLE PIGMENTADA EN EL COLOR POR TIPO DE ELECCIÓN.

Color de la Elección:

Pantone 7529U para GUBERNATURA.

GUBERNATURA



La Etiqueta Braille debe pigmentarse en el color de la elección.

Las etiquetas adhesivas deben presentarse en planillas tamaño carta de 16 piezas, sin defectos de:

-Ventaneo: deficiente adhesión de la mica sobre el respaldo, presentando burbujas de aire.

-Sangrado: etiqueta adhesiva con pegajosidad por los extremos.

La mica adherible no debe romperse o desgarrarse al levantar la etiqueta.

La mica adherible debe contar con un suaje que permita el fácil levantamiento del papel de respaldo.

Nota:

El fabricante de las urnas deberá pegar las etiquetas braille en la urna como se indica en la figura.



Ubicación de la Etiqueta Braille en la urna:

Parte superior donde se encuentra la ranura.

Producción adicional de Etiquetas Braille:

En caso de reutilizar urnas, el Instituto solicitará la cantidad adicional de Etiquetas Braille para actualizar las urnas existentes y serán entregadas en paquetes al Instituto empacadas con papel Kraft, clasificadas por distrito, además llevarán una etiqueta que identifique el producto.

DESCRIPCIÓN DEL PRODUCTO:		MATERIAL DE FABRICACIÓN:			ELABORÓ:
ETIQUETAS BRAILLE		Mica autoadherible pigmentada.	Elongación de la etiqueta 40% .		
DIMENSIONES:		Respaldo: papel bond siliconado.	PEEL (Adhesión al acero 180°): 127 g/pulgada.		REVISÓ:
Tolerancia	Largo: 120 mm	Calibre 5 milésimas incluye respaldo.	LOOP TACK (Pegajosidad): 17 g/pulgada.		
(±1.0 mm)	Ancho: 25 mm	Espesor adhesivo: 17 micras (±2 micras).	SHEAR (Poder de fijación): 144 g/pulgada.		APROBÓ:
ACOTACIONES:	ESCALA:	NORMAS:		PROCESO:	EQUIPO:
Milímetros	Sin escala	NMX-N-099-SCFI-2009 ASTM D3652/D3652M-01(2012)		Suaje y Grabado	Impresión Braille



INSTITUTO ESTATAL ELECTORAL Y DE PARTICIPACIÓN CIUDADANA DE OAXACA
ESPECIFICACIONES TÉCNICAS DEL PRODUCTO
URNA PARA LA ELECCIÓN DE GUBERNATURA

CAMBIOS		
REVISIÓN	RESPONSABLE	FECHA
1		
2		

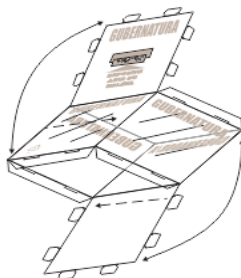
Archivo proporcionado por el IEEPCO

INSTRUCTIVO DE ARMADO Y SELLADO DE LA URNAS

PASO 1

DESPLIEGADO DE LA URNA

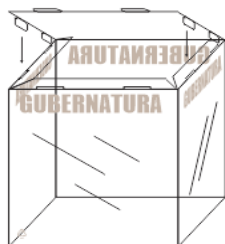
DESPLIEGUE LA URNA Y PROCEDA A DOBLARLA EN SENTIDO CONTRARIO AL QUE SE ENCUENTRA.



PASO 3

ENSAMBLE DE LA TAPA SUPERIOR

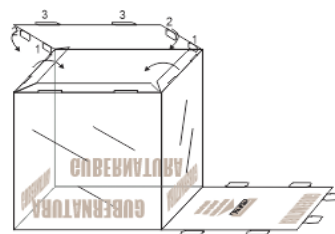
PARA EL ARMADO DE LA TAPA SUPERIOR, GIRE LA URNA Y REPITA EL PROCEDIMIENTO DESCRITO EN EL PASO 2.



PASO 2

ENSAMBLE DE LA TAPA INFERIOR

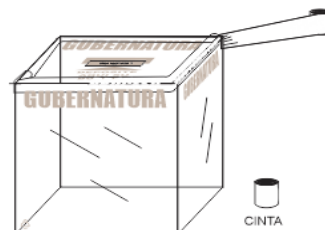
INICIE EL ARMADO DE LA TAPA INFERIOR Y PARA ELLO DOBLE LAS SOLAPAS DE LAS PAREDES LATERALES HACIA EL INTERIOR DE LA URNA, DESPUÉS DOBLE LOS SEGUROS DE LA TAPA HACIA ABAJO INSERTÁNDOLOS VERTICALMENTE EN LAS RANURAS DE LAS SOLAPAS INICIANDO CON LOS DE ATRÁS HACIA ADELANTE.



PASO 4

SELLADO DE LA URNA

ARMADAS LAS TAPAS SUPERIOR E INFERIOR PROCEDA A SELLAR LA URNA, UTILIZANDO LA CINTA COMO SE MUESTRA EN LA FIGURA. AL TERMINAR PASE LA MANO SOBRE LA CINTA PARA QUE ÉSTA SE ADHIERA AL MATERIAL DE LA URNA.



Empaque de los instructivos:

Se producirá un instructivo por casilla y se deberán colocar entre los dobleces de la urna.

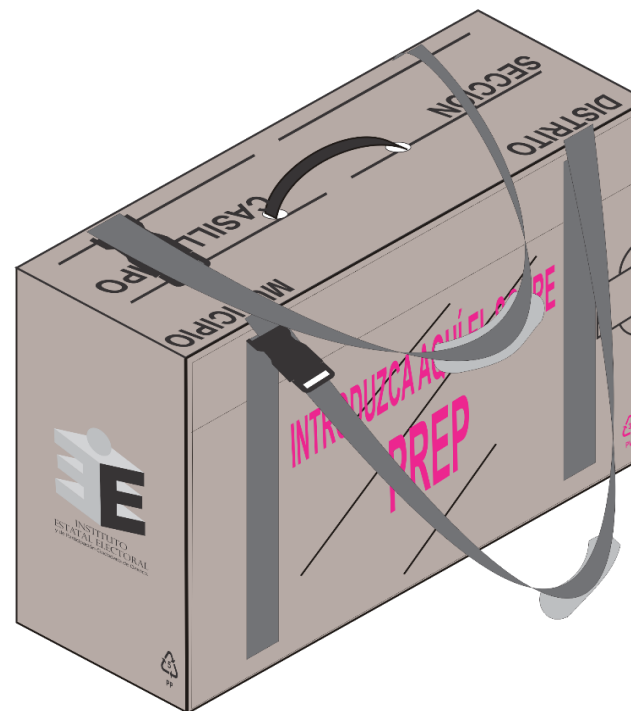
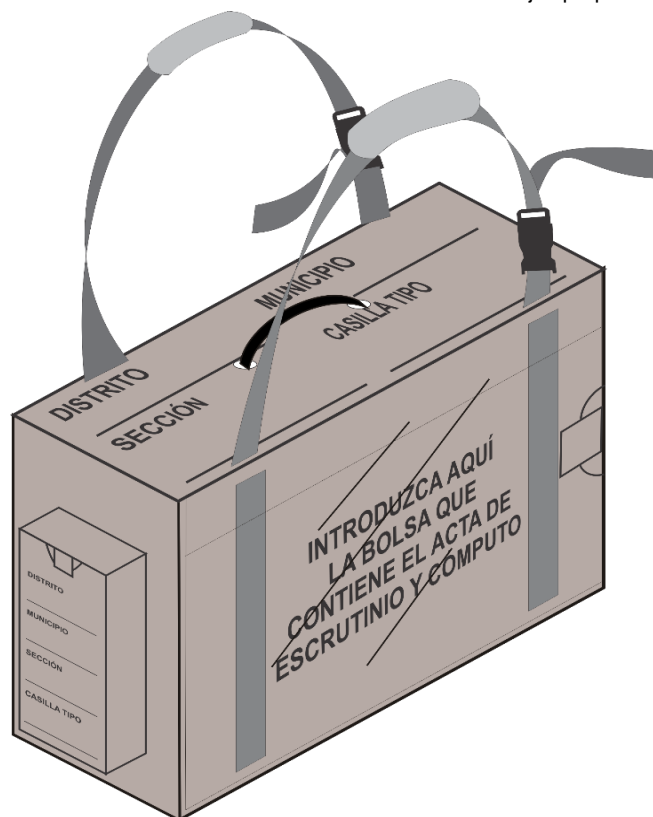
DESCRIPCIÓN DEL PRODUCTO:		MATERIAL DE FABRICACIÓN:				ELABORÓ:	
INSTRUCTIVO DE ARMADO		Papel bond de 75 g/m².	Forma de impresión: Apaisada		Márgenes:	Superior: 20 mm.	REVISÓ:
DIMENSIONES:		Impresión en offset 1x 0 (una cara).				Inferior: 20 mm.	
Tamaño carta	Largo: 279 mm	A una tinta.				Izquierdo: 20 mm.	
	Alto: 216 mm	Color negro.				Derecho: 20 mm.	
ACOTACIONES:		ESCALA:		NORMAS:		PROCESO:	EQUIPO:
Milímetros		Sin escala		ISO 216 (SERIE ANSI-A)		Impresión	Prensa plana


INSTITUTO ESTATAL ELECTORAL Y DE PARTICIPACIÓN CIUDADANA DE OAXACA
ESPECIFICACIONES TÉCNICAS
CAJA PAQUETE ELECTORAL ELECCIÓN GUBERNATURA
CAMBIOS

REVISIÓN	RESPONSABLE	FECHA
1	Nombre	01-dic-21
2	Nombre	01-dic-21

TOTAL DE CAJAS PAQUETE ELECTORAL A PRODUCIR

Cajas paquete electoral.	6000
Cajas paquete electoral con la leyenda simulacro.	850



DESCRIPCIÓN:		COMPONENTES DE LA CAJA PAQUETE:				ELABORÓ:	
CAJA PAQUETE ELECTORAL GUBERNATURA		Caja plegadiza de plástico corrugado	Fundas polivinil transparente			Nombre	
DIMENSIONES CPE:		Asa y contra asa de plástico	Seguros y pasacintas de plástico			REVISÓ:	
Medidas interiores:	Largo: 470 mm	Correas de polipropileno	Cinta doble contacto de polipropileno			Nombre	
Tolerancia (± 2.0 mm)	Ancho: 150 mm	Hombreras de tela				APROBÓ:	
ACOTACIONES:		NORMAS: NMX-E-004-NYCE-2020 NMX-E-082-CNCP-201 ASTM-D 256-10e1 ASTM D1004-13				PROCESO:	
Milímetros	ESCALA:	ASTM D1938-14 NMX-EE-074-1980 NMX-EE-075-1980 NOM-030-SCFI-2006 NOM-050-SCFI-2004				EQUIPO: Extrusor	
	Sin escala					Extrusión y Suajado Impresora y suajadora	

CAMBIOS		
REVISIÓN	RESPONSABLE	FECHA
1	Nombre	01-dic-21
2	Nombre	01-dic-21

Technical drawing of the 'Caja de la funda' (cover box) showing top, front, and side views with dimensions and labels.

Top View (Superior):

- Overall width: 930 mm
- Overall depth: 470 mm
- Left side flap (TAPA LATERAL IZQUIERDA): 300 mm wide, 150 mm high, with a 40 mm top flange and a 20 mm radius (R=20mm).
- Right side flap (TAPA LATERAL DERECHA): 300 mm wide, 150 mm high, with a 40 mm top flange and a 20 mm radius (R=10 mm).
- Front panel (CARA FRONTAL): 300 mm wide, 150 mm high, with a 40 mm top flange and a 20 mm radius (R=10 mm).
- Back panel (CARA POSTERIOR): 300 mm wide, 150 mm high, with a 40 mm top flange and a 20 mm radius (R=10 mm).
- Bottom panel (CARA INFERIOR): 300 mm wide, 150 mm high, with a 40 mm top flange and a 20 mm radius (R=10 mm).
- Labels: 'Seguros (ver detalle)', 'Pieca', 'Pieca', 'Ranuras para paso de cinta (ver detalle)', 'Ranuras para seguros (ver detalle)', 'R=10 mm'.

Front View (Frontal):

- Overall width: 930 mm
- Overall height: 850 mm
- Top flange: 40 mm
- Bottom flange: 40 mm
- Labels: 'CARA SUPERIOR', 'CARA FRONTAL', 'CARA INFERIOR', 'Espacio para colocar la funda del Sobre que contiene las ACTAS', 'Suaje radial para asa (ver detalle)', 'Ranuras para paso de cinta (ver detalle)', 'Ranuras para seguros (ver detalle)', 'R=10 mm'.

Side View (Lateral):

- Overall width: 300 mm
- Overall height: 470 mm
- Labels: 'SECCIÓN DE GRAPAS', 'Sentido del enfilado', 'Espacio para colocar la funda del SOBRE PREP', 'Espacio para imprimir el logotipo del', 'R=10 mm'.

Las cuchillas de los suajes deberán revisarse cada 1,000 golpes para evitar dimensiones fuera de tolerancias.

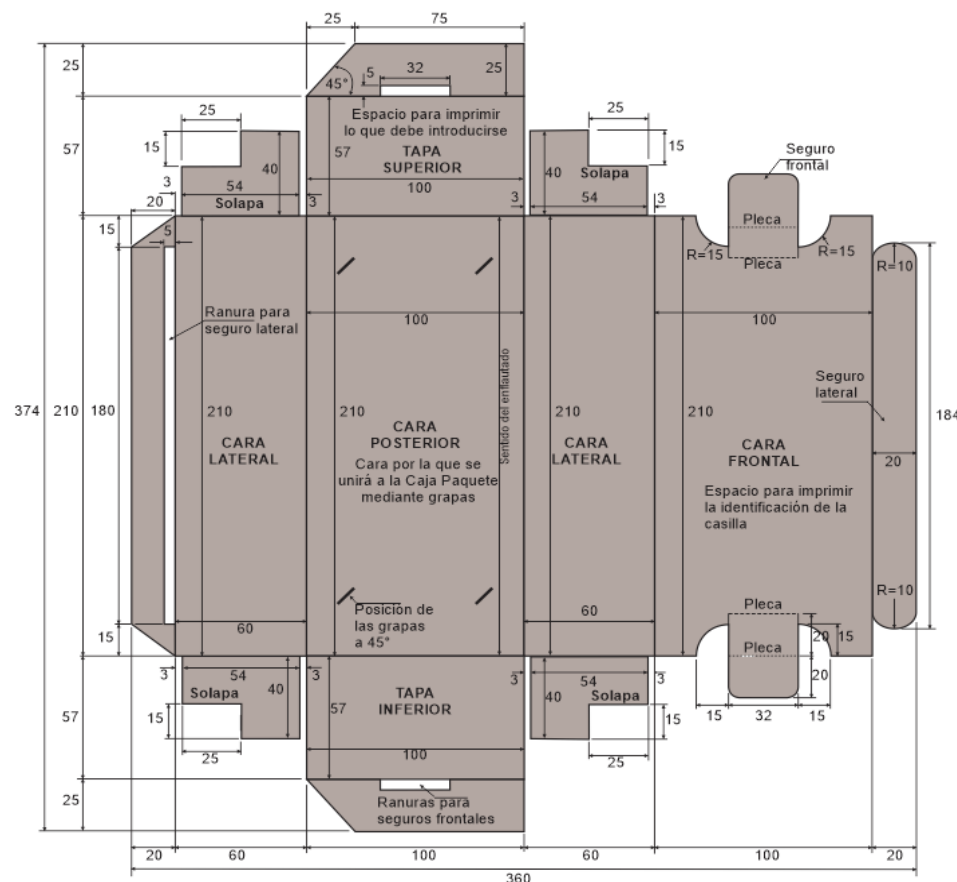
2



INSTITUTO ESTATAL ELECTORAL Y DE PARTICIPACIÓN CIUDADANA DE OAXACA
ESPECIFICACIONES TÉCNICAS
CAJA PAQUETE ELECTORAL ELECCIÓN GUBERNATURA

CAMBIOS		
REVISIÓN	RESPONSABLE	FECHA
1	Nombre	01-dic-21
2	Nombre	01-dic-21

DIMENSIONES GENERALES DEL DESARROLLO PARA LA PRODUCCIÓN DEL COMPARTIMIENTO EXTERIOR:



Material para unir la caja en una pieza:

Grapas:

4 grapas en la sección especificada

Material:

Alambre electro-galvanizado

Ancho: 95 milésimas de pulgada (2.4 mm)

Espesor: 23 milésimas de pulgada (0.6 mm)

Dimensiones de la grapa:

Ancho de lomo: 12 mm

Largo de pata: 9 mm

Nota:

Las cuchillas de los suajes deberán revisarse cada 1,000 golpes para evitar dimensiones fuera de tolerancias.

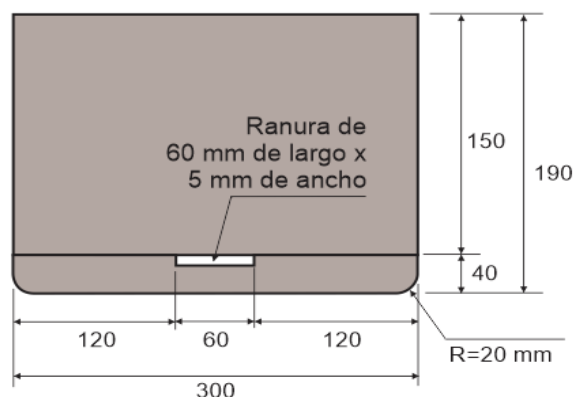
DESCRIPCIÓN:		MATERIAL DE FABRICACIÓN:			ELABORÓ:
DESARROLLO PARA PRODUCCIÓN		Lámina de plástico de polipropileno	Color: PANTONE 7529U	Enflautado en posición horizontal	Nombre
DIMENSIONES:		Calibre: 3 mm (±5%) (3.15/2.85 mm)	Concentración del color del 1.5% a 3%		REVISÓ:
Interiores:	Largo: 100 mm	Gramaje: 600 g/m ² (±10%) (660/540g/m ²)	Aditivo U.V.: 0.1 % en peso		Nombre
Tolerancia (±2.0 mm)	Ancho: 60 mm	Ancho de flauta: 3-5 mm	Tratamiento corona 38-42 dynas		APROBÓ:
ACOTACIONES:	ESCALA:	NORMAS:		PROCESO:	Nombre
Milímetros	Sin escala	NMX-E-004-NYCE-2020 ASTM-D 256-10e1	NMX-E-082-CNCP-2010 ASTM D1938-14	Extrusión y Suajado	
				EQUIPO:	
				Extrusoras, Suajadoras	



INSTITUTO ESTATAL ELECTORAL Y DE PARTICIPACIÓN CIUDADANA DE OAXACA
ESPECIFICACIONES TÉCNICAS
CAJA PAQUETE ELECTORAL ELECCIÓN GUBERNATURA

CAMBIOS		
REVISIÓN	RESPONSABLE	FECHA
1	Nombre	01-dic-21
2	Nombre	01-dic-21

SUAJES PARA FORMAR SEGUROS Y RANURAS.



Ranuras en solapas de tapas laterales:

Largo: 60 mm

Ancho: 5 mm

En el ancho de las ranuras se está considerando el grosor del material por el dobléz para facilitar la entrada de los seguros.

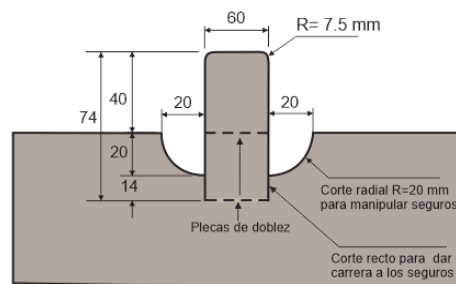
Ranuras en caras superior, inferior, frontal y posterior para el paso de correas:

Largo: 50 mm

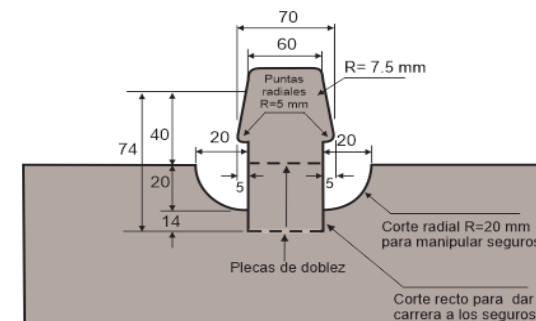
Ancho: 3 mm

Nota:

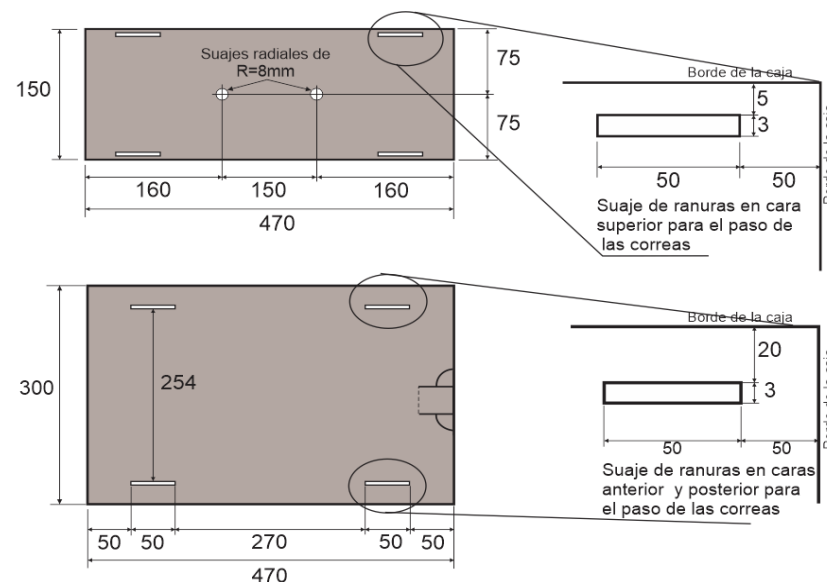
Las cuchillas de los suajes deberán revisarse cada 1,000 golpes para evitar dimensiones fuera de tolerancias.



Seguro para cerrar la tapa lateral derecha:



Seguro para cerrar la tapa lateral izquierda:



DESCRIPCIÓN:		MATERIAL DE FABRICACIÓN:			ELABORÓ:	
SUAJES PARA FORMAR RANURAS Y SEGUROS		Lámina de plástico de polipropileno	Color: PANTONE 7529U	Enflautado en posición horizontal	Nombre	
DIMENSIONES:		Calibre: 3 mm (±5%) (3.15/2.85 mm)	Concentración del color del 1.5% a 3%		REVISÓ:	
Interiores:	Largo: 470 mm	Gramaje: 600 g/m ² (±10%) (660/540g/m ²)	Aditivo U.V.: 0.1 % en peso		Nombre	
Tolerancia (±2.0 mm)	Ancho: 150 mm	Ancho de flauta: 5 mm	Tratamiento corona 38-42 dynas		APROBÓ:	
ACOTACIONES:		NORMAS:			Nombre	
ESCALA:		NMX-E-004-NYCE-2020				
Milímetros		ASTM-D 256-10e1				
		NMX-E-082-CNCP-2010				
		ASTM D1938-14				
		Sin escala				
		PROCESO:				
		EQUIPO:				
		Extrusión y Suajado				
		Extrusoras, Suajadoras				



INSTITUTO ESTATAL ELECTORAL Y DE PARTICIPACIÓN CIUDADANA DE OAXACA
ESPECIFICACIONES TÉCNICAS
CAJA PAQUETE ELECTORAL ELECCIÓN GUBERNATURA

CAMBIOS		
REVISIÓN	RESPONSABLE	FECHA
1	Nombre	01-dic-21
2	Nombre	01-dic-21

IMPRESIONES EN CARAS SUPERIOR, LATERALES y FRONTAL.

DISTRITO	MUNICIPIO
SECCION	CASILLA TIPO

Impresión en cara superior:

MUNICIPIO, DISTRITO, SECCIÓN y CASILLA TIPO

Fuente: Arial bold de 42 puntos (negritas)

Líneas: 3 mm de grosor x 220 mm de largo

DISTRITO	MUNICIPIO
SECCION	CASILLA TIPO

SIMULACRO

Texto adicional sobre cara superior para cajas

paquete SIMULACRO

Fuente: Arial Bold de 115 puntos

Inclinación: 30°

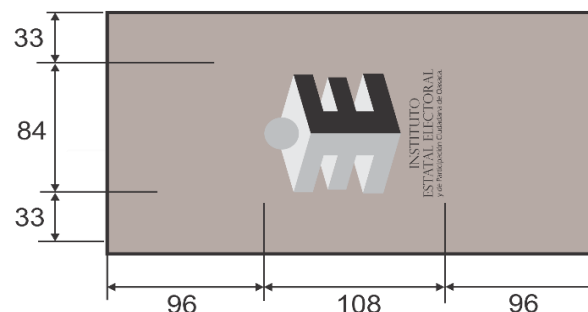
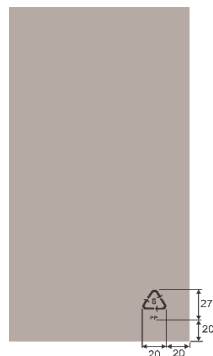
Impresión en cara lateral derecha:

Emblema del IEEPCO

Dimensiones aproximadas:

108 mm de largo x 84 mm de alto

Archivos proporcionados por el Instituto



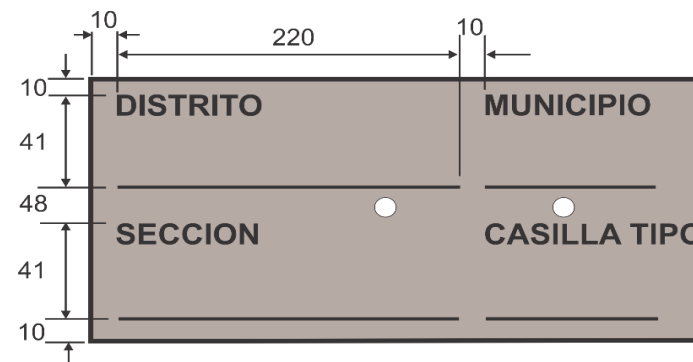
Impresión en la cara lateral izquierda:

Logotipo reciclado:

Dimensiones: 20 mm de largo x 27 mm de alto



Distribución de la impresión de los textos en la cara superior:

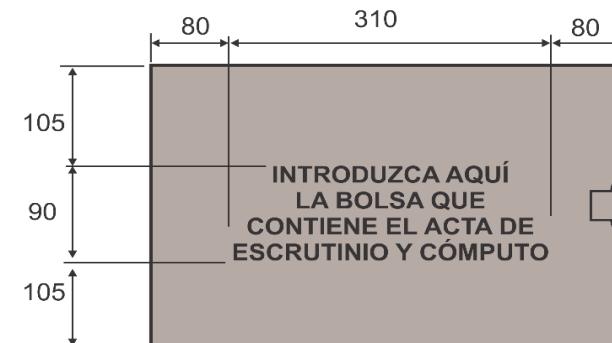


Impresión sobre la cara frontal:

Texto: INTRODUCZA AQUÍ LA BOLSA QUE CONTIENE LAS ACTAS DE ESCRUTINIO Y CÓMPUTO

Fuente: Arial bold de 60 puntos (negritas) en cuatro líneas

Nota: Verificar que las correas no cubran el texto



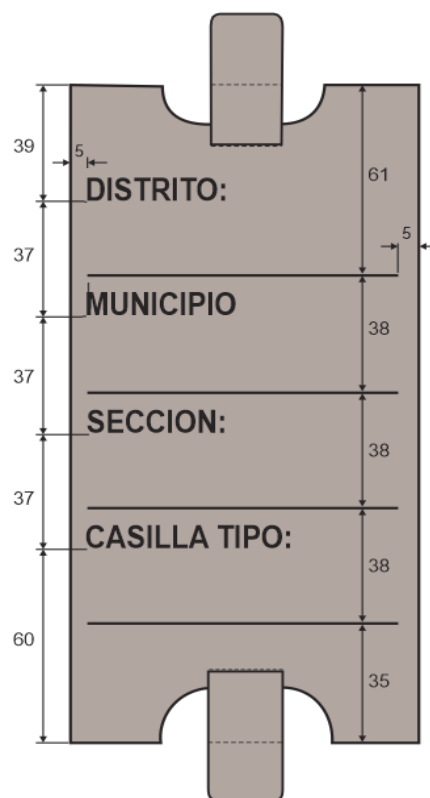
DESCRIPCIÓN:		MATERIAL DE IMPRESIÓN:			ELABORÓ:
IMPRESIÓN CAJA PAQUETE ELECTORAL		Tinta UV o base agua			Nombre
DIMENSIONES:		Impresión en serigrafía			REVISÓ:
Las indicadas en los gráficos.		A una tinta			Nombre
		Color Negro			APROBÓ:
					Nombre
ACOTACIONES:	ESCALA:	NORMAS:		PROCESO:	EQUIPO:
Milímetros	Sin escala	NOM-252-SSA1-2011 NMX-E-232-CNCP-2014		Impresión	Impresora de serigrafía



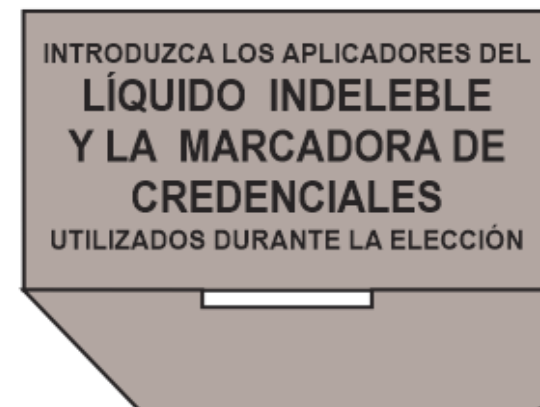
INSTITUTO ESTATAL ELECTORAL Y DE PARTICIPACIÓN CIUDADANA DE OAXACA
ESPECIFICACIONES TÉCNICAS
CAJA PAQUETE ELECTORAL ELECCIÓN GUBERNATURA

CAMBIOS		
REVISIÓN	RESPONSABLE	FECHA
1		
2		

IMPRESIONES CARA FRONTAL Y TAPA SUPERIOR DEL COMPARTIMENTO EXTERIOR



Textos en cara frontal:
 DISTRITO, MUNICIPIO, SECCIÓN y CASILLA TIPO.
 Fuente: Arial bold de 28 puntos (negrillas).
 Líneas: 3 mm de grosor x 90 m de largo.



Texto en tapa superior:
INTRODUZCA LOS APLICADORES DEL
Fuente: Arial Narrow de 17 puntos (negrillas).
 Texto en tapa superior:
LÍQUIDO INDELEBLE Y LA MARCADORA DE CREDENCIALES.
 Fuente: Arial Narrow de 25 puntos (negrillas).
 Texto en tapa superior:
UTILIZADOS DURANTE LA ELECCIÓN.
 Fuente: Arial Narrow de 17 puntos (negrillas).

DESCRIPCIÓN:		MATERIAL DE FABRICACIÓN:		ELABORÓ:
IMPRESIÓN CAJA PAQUETE ELECTORAL		Tinta UV a base agua		
DIMENSIONES:		Impresión en serigrafía		
Las indicadas en los gráficos.		A una tinta		REVISÓ:
		Color Negro		APROBÓ:
ACOTACIONES:	ESCALA:	NORMAS:		
Milímetros	Sin escala	NOM-252-SSA1-2011	NMX-E-232-CNCP-2014	
		PROCESO:	EQUIPO:	
		Impresión	Impresora de serigrafía	

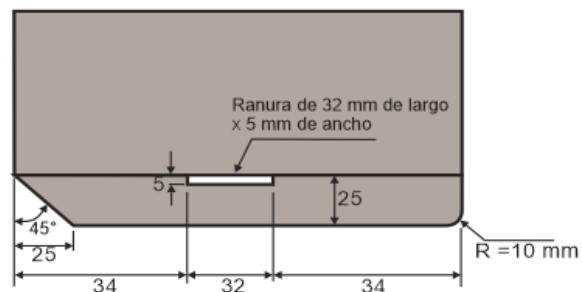


INSTITUTO ESTATAL ELECTORAL Y DE PARTICIPACIÓN CIUDADANA DE OAXACA
ESPECIFICACIONES TÉCNICAS
CAJA PAQUETE ELECTORAL ELECCIÓN GUBERNATURA

CAMBIOS		
REVISIÓN	RESPONSABLE	FECHA
1		
2		

SUAJES PARA FORMAR RANURAS Y SEGUROS EN EL COMPARTIMENTO EXTERIOR

Tapa superior e inferior



Ranura:

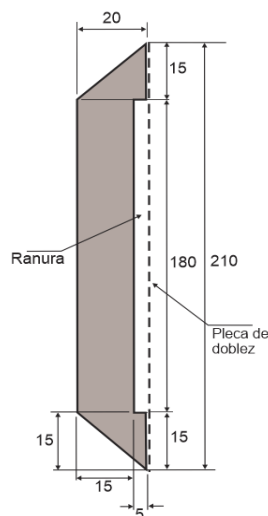
30 mm de largo.

5 mm de ancho.

Nota:

En el ancho de las ranuras se está considerando el grosor del material para facilitar

Ranura en cara lateral



Ranura:

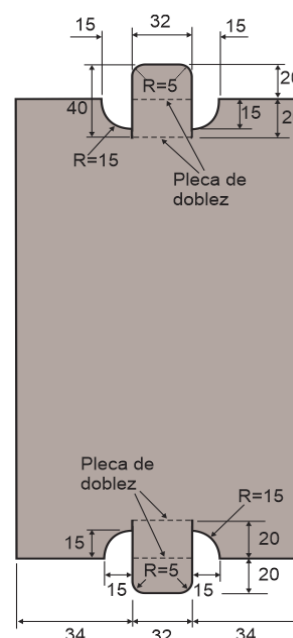
180 mm de largo.

5 mm de ancho.

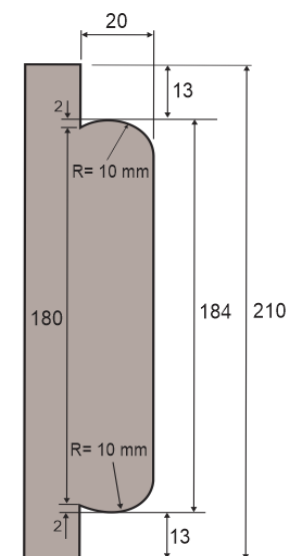
Nota:

En el ancho de las ranuras se está considerando el grosor del material para facilitar la entrada de los seguros.

Seguros en cara frontal



Seguro en cara lateral



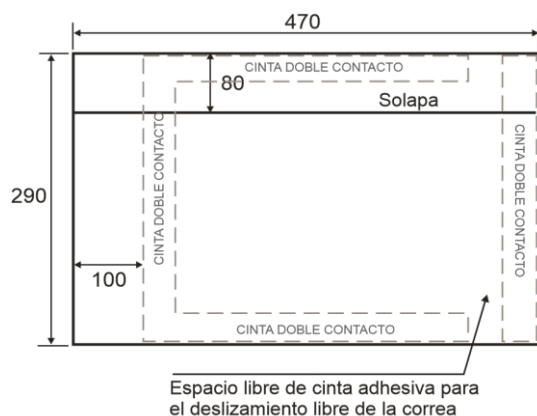
DESCRIPCIÓN:		MATERIAL DE FABRICACIÓN:			ELABORÓ:
Detalle de suajes del compartimento		Lámina de plástico de polipropileno.	Color blanco libre de subtonalidades.	Aditivo U.V.: 0.1 % en peso.	
DIMENSIONES:		Calibre: 3 mm (+5%) (3.15/2.85 mm).	Concentración del color blanco al 3%.	Tratamiento corona 38-42 dynas.	REVISÓ:
Tolerancia: (+2 mm).		Gramaje: 600 g/m2(+10%)(660/540g/m2).	Escala CIE L*a*b*:	Enflautado en posición vertical.	
		Ancho de flauta: 3 mm - 5 mm.	L= 93.53; a= -1.01; b= 0.06.		APROBÓ:
ACOTACIONES:		NORMAS:			
Milímetros	ESCALA: Sin escala	ASTMD 1938-14	ASTM D256-10e1	PROCESO:	
		NMX-E-004-CNCP-2004	NMX-E-082-CNCP-2010	Suajado	EQUIPO:
				Suajadora	



INSTITUTO ESTATAL ELECTORAL Y DE PARTICIPACIÓN CIUDADANA DE OAXACA
ESPECIFICACIONES TÉCNICAS
CAJA PAQUETE ELECTORAL ELECCIÓN GUBERNATURA

CAMBIOS

REVISIÓN	RESPONSABLE	FECHA
1	Nombre	01-dic-21
2	Nombre	01-dic-21

FUNDAS DE POLIVINIL EXTERIORES:**Dimensiones
Funda 1:****Funda 2:****Impresión en la funda 1:**

Será en efecto espejo por la cara interna de la funda

Color funda 1: Pantone Magenta Process C

Texto: INTRODUZCA AQUÍ EL SOBRE

Fuente: Arial Narrow de 78 puntos (negritas)

Texto: PREP

Fuente: Arial Black de 150 puntos (negritas) con una línea de perfil de 2.83 puntos

Logotipo reciclado:

Dimensiones: 20 mm de largo x 27 mm de alto

**Nota:**

Funda 1: Se colocará en la cara posterior de la caja paquete

Funda 2: Se colocará en la cara frontal de la caja paquete

Material para adherir las fundas en la caja paquete electoral:

Cinta doble contacto transparente de polipropileno

Ancho: 50 mm (2")

Calibre: 25 micras (± 2 micras)

Espesor adhesivo: 18 micras (± 2 micras)

Elongación 40%

La cinta será colocada en la cara posterior de las fundas como se muestra en las figuras, para permitir el paso y deslizamiento de las correas sin interferencia.

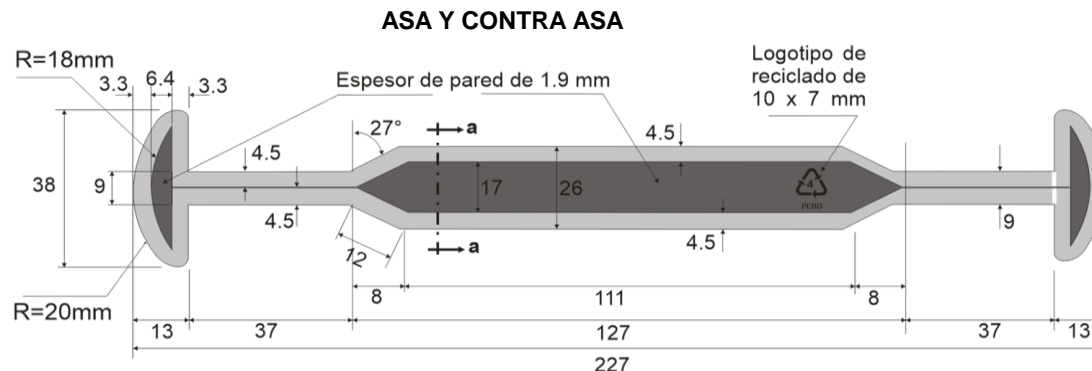
DESCRIPCIÓN:		MATERIAL DE FABRICACIÓN:			ELABORÓ:
FUNA POLIVINIL		Película de polivinil flexible	Tratamiento corona 38-42 dynas		Nombre
DIMENSIONES:		Calibre: 5/6 (0.127 mm)	Solapa para cerrar la funda y proteger los sobres		REVISÓ:
Tolerancia:		Aditivo U.V.: 0.1 % en peso	Sellado perimetral térmico en tres bordes para formar la funda		Nombre
(+2.0 mm)		Transparente			APROBÓ:
ACOTACIONES:		NORMAS:			Nombre
Milímetros	ESCALA:	NOM-252-SSA1-2011	NMX-E-232-CNCP-2014	ASTM D1004-13	PROCESO:
	Sin escala				EQUIPO: Selladora
				Impresión y sellado	Imp. de serigrafía



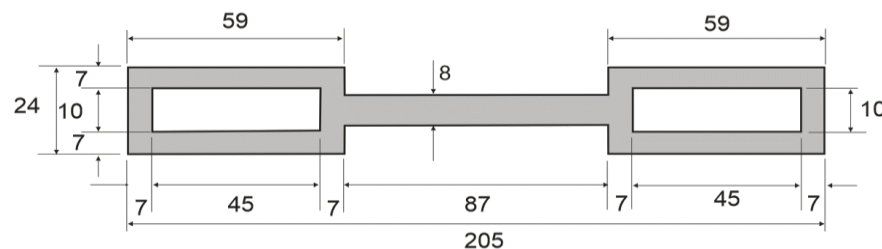
INSTITUTO ESTATAL ELECTORAL Y DE PARTICIPACIÓN CIUDADANA DE OAXACA
ESPECIFICACIONES TÉCNICAS
CAJA PAQUETE ELECTORAL ELECCIÓN GUBERNATURA

CAMBIOS		
REVISIÓN	RESPONSABLE	FECHA
1	Nombre	01-dic-21
2	Nombre	01-dic-21

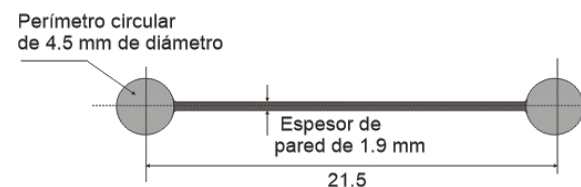
Diseño y dimensiones de la asa:



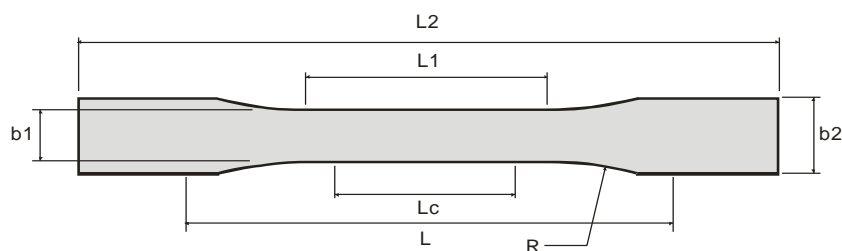
Diseño y dimensiones de la contra asa:



Detalle a-a:



Espécimen de ensayo: Tipo I moldeado con el compuesto plástico que se solicita en la producción de la asa y contra asa.



Dimensiones: (Unidades en milímetros).

L2: 165	b1: 13
L1: 57	b2: 19
Lc: 50	R: 76
L: 115	espesor: 3

DESCRIPCIÓN:		MATERIAL DE FABRICACIÓN:			ELABORÓ:	
ASA Y CONTRA ASA		Polietileno baja densidad	Resistencia a la tracción x 1,000 psi 0.9-2.5	Color negro pantone process Black C	Nombre	
DIMENSIONES:		Indice de fluidez 2.0 g/10 min (±25%)	Resistencia Impacto Izod Jm 20-210	Antiestático 0.05% en peso (+2%)	REVISÓ:	
Largo Asa: 227 mm	Ancho Contra Asa: 24 mm	Resistencia a tracción a 20°C 150kg/cm ²	Dureza Rockwel D 60-73; Shore 60.4-87.4	Espesor: Asa 4.5 y contra asa 3.5 mm	Nombre	
Ancho Asa: 38 mm	Espesor: 4.5 mm	Módulo de Young 1.6 kg/cm ²			APROBÓ:	
ACOTACIONES:		NORMAS: NMX-E-082-CNCP-2010 NMX-E-232-CNCP-2014			EQUIPO: Máq.inyección	
Milímetros	Sin escala	ASTM-D 256-10e1	ASTM D638-14	ASTM D1238-13	Inyección	100 t de cierre



INSTITUTO ESTATAL ELECTORAL Y DE PARTICIPACIÓN CIUDADANA DE OAXACA
ESPECIFICACIONES TÉCNICAS
CAJA PAQUETE ELECTORAL ELECCIÓN GUBERNATURA

CAMBIOS		
REVISIÓN	RESPONSABLE	FECHA
1	Nombre	01-dic-21
2	Nombre	01-dic-21

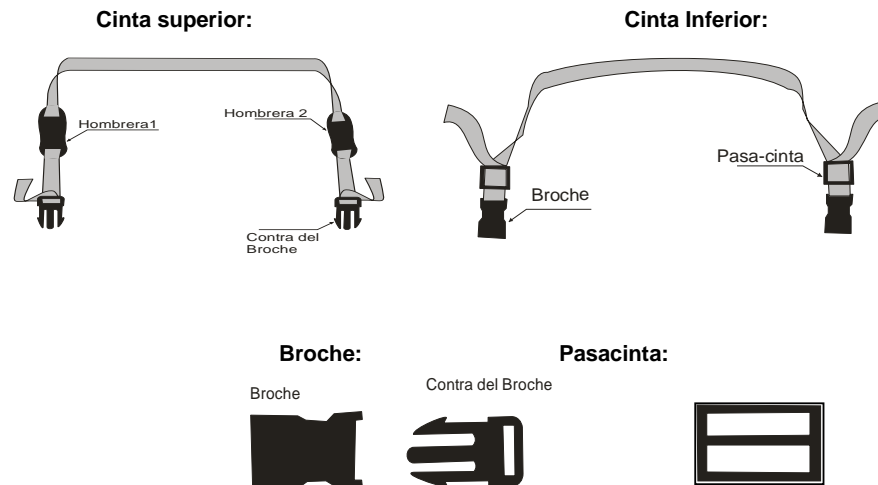
CORREAS PARA LA CAJA PAQUETE ELECTORAL.

Correa superior: De 2" de ancho x 3 metros de largo, con las puntas cauterizadas.

Correa inferior: De 2" de ancho x 1.30 metros de largo, con las puntas cauterizadas.

Broches: En plástico de polipropileno color negro de 2", para cinta del mismo ancho.

Pasacinta: En plástico de polipropileno color negro de 2", para cinta del mismo ancho.



Hombros:

En tela poliéster 1200 color negro, con relleno interno.

Ribeteada perimetralmente con cinta de polipropileno color negro de 3/4" de ancho.

Las hombreras presentarán ranuras para el paso de la correa.

Sobre la superficie opuesta a las ranuras, llevará velcro de color negro de 5 x 10 cm de largo, para unir las hombreras en una sola pieza y formar el asa.

Para colocar la correa superior se tomará como referencia la tapa que lleva impresa la información de la casilla y el seguro recto y para colocar la cinta inferior la tapa con el emblema del **OPL** impreso y el seguro tipo flecha.

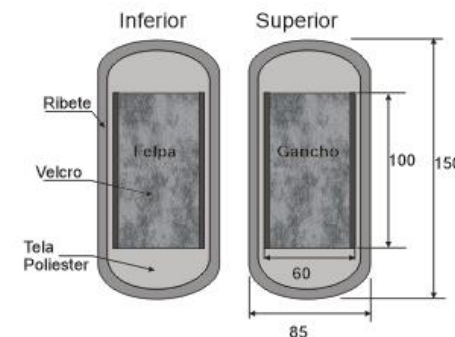
Pasos para colocar e integrar la correa superior:

1. La correa se debe introducir en las ranuras de la caja paquete electoral.
2. Una vez colocada, por cada extremo introducir una hombrera (punta izquierda hombrera 1; punta derecha hombrera 2).
3. Insertar las puntas por las ranuras de la contras de los broches y recórralos hasta 40 cm aproximadamente.

Pasos para colocar e integrar la correa inferior:

1. La correa se debe introducir en las ranuras de la caja paquete electoral.
2. Insertar las puntas de la correa por las dos ranuras del pasacinta y enseguida pasarlas por los broches.
3. Por último hacer un regreso de las puntas en el mismo sentido de tal manera que amarren los seguros y no permita su desprendimiento.
4. Las puntas deberán salir aproximadamente 5 cm, para evitar su desprendimiento.

Dimensiones de hombreras:



DESCRIPCIÓN:		MATERIAL DE FABRICACIÓN:		ELABORÓ:	
CORREAS		Cinta de polipropileno de 2" color negro	Hombros en tela poliéster 1200 color negro, ribeteadas	Nombre	
DIMENSIONES:		Resistencia de la cinta: 5000 lb	Ribete de 3/4" en color negro	REVISÓ:	
Las especificadas.		Broches de plástico de polipropileno de 2" color negro	Velcro de 2" en color negro	Nombre	
		Pasacintas en plástico de polipropileno de 2", doble paso		APROBÓ:	
ACOTACIONES:		NORMAS:		Nombre	
ESCALA:		NMX-EE-048-SCFI-2004 NMX-A-7211 / 2-INNTEX-2015		PROCESO:	
Milímetros	Sin escala	NMX-A-059 / 1-INNTEX-2019 NMX-A-059 / 2-INNTEX-2019		EQUIPO:	



INSTITUTO ESTATAL ELECTORAL Y DE PARTICIPACIÓN CIUDADANA DE OAXACA

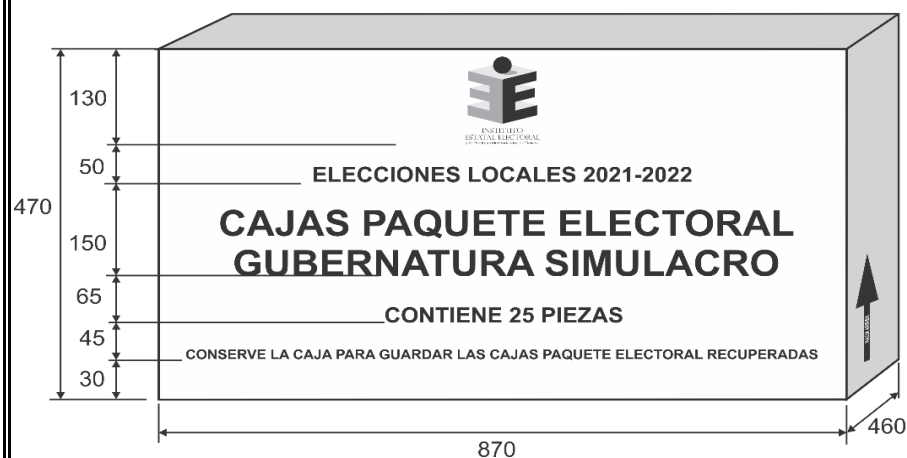
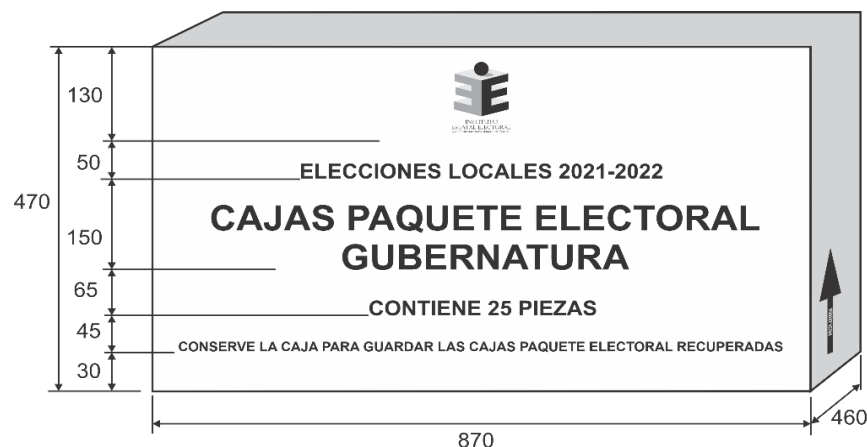
ESPECIFICACIONES TÉCNICAS

CAJA PAQUETE ELECTORAL ELECCIÓN GUBERNATURA

CAMBIOS

REVISIÓN	RESPONSABLE	FECHA
1	Nombre	01-dic-21
2	Nombre	01-dic-21

DIMENSIONES DE CAJA PARA EMPAQUE:



Impresiones: En flexografía a una tinta en color negro sobre las caras laterales de mayor superficie

Emblema del IEEPCO

Dimensiones aproximadas: 77 mm de largo x 100 mm de alto

Texto: ELECCIONES LOCALES 2021-2022. CONTIENE 25 PIEZAS

Fuente: Arial Bold de 100 puntos (negrillas)

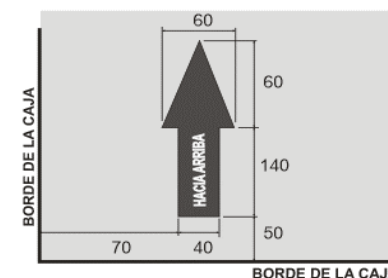
Texto: CAJAS PAQUETE ELECTORAL GUBERNATURA

Texto: CAJAS PAQUETE ELECTORAL GUBERNATURA SIMULACRO

Fuente: Arial Bold de 170 puntos (negrillas)

Texto: CONSERVE LA CAJA PARA GUARDAR LAS CAJAS PAQUETE ELECTORAL RECUPERADAS

Fuente: Arial Bold de 63 puntos (negrillas)



Flecha de sentido de estiba: Sobre las caras de menor superficie

Dimensiones: 60 mm de ancho x 200 mm de alto

Texto: HACIA ARRIBA (negrillas) calado sobre la flecha

Fuente: Arial Bold de 34 puntos

Cierre y flejado de las cajas:

Cinta canela y 2 bandas de fleje plástico

DESCRIPCIÓN:		MATERIAL DE FABRICACIÓN:			ELABORÓ:	
EMPAQUE CAJA PAQUETE ELECTORAL		Cartón corrugado sencillo Kraft	Resistencia mínima a la columna de estiba (ECT) 32 lbs/pul ² .	Unión de la caja de empaque en una pieza:	Nombre	
DIMENSIONES:		Flauta tipo 'C'	Peso máximo de la caja con contenido 22.72 kg	Pegamento hotmelt y grapas de alambre	REVISÓ:	
Interiores:		Impresa en flexografía a una tinta color negro	Peso mínimo combinado de los papeles 366 g/m ²	electro-galvanizado de 12 mm ancho de lomo	Nombre	
Tolerancia (+5; -0.0mm)		Resistencia mínima Mullen 12.5 a 14 kg/cm ²		x 9 mm largo de pata.	APROBÓ:	
ACOTACIONES:		NORMAS:	NMX-EE-074-1980	PROCESO:	Nombre	
ESCALA:			NMX-EE-075-1980	EQUIPO:		
Milímetros			NOM-050-SCFI-2004	Suajado/Impresión	Suajadoras, Impresoras	
Sin escala			NMX-EE-108 -1981			
			NOM-030-SCFI-2006			
			NMX-EE-038-1981			

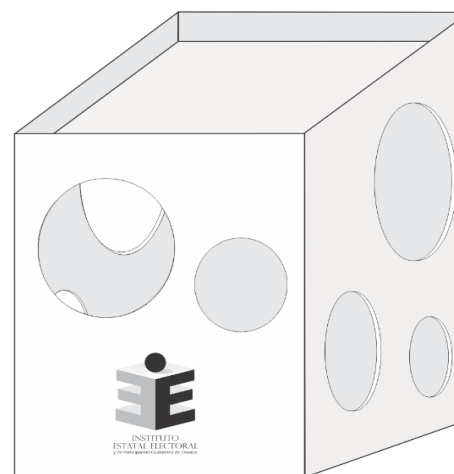
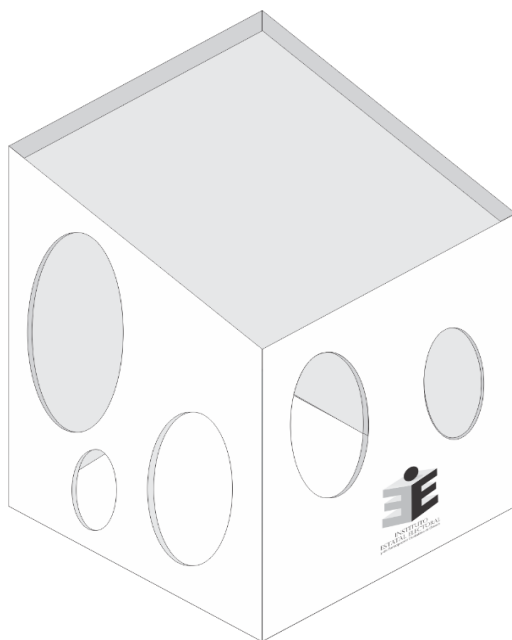


INSTITUTO ESTATAL ELECTORAL Y DE PARTICIPACIÓN CIUDADANA DE OAXACA
ESPECIFICACIONES TÉCNICAS DEL PRODUCTO
BASE PORTA URNA

CAMBIOS		
REVISIÓN	RESPONSABLE	FECHA
1		
2		

TOTAL DE BASES PORTA URNA A PRODUCIR.

Bases porta urna.	6,000
Bases porta urna SIMULACRO.	850



Nota:

Las bases porta urna se empacarán en las cajas contenedoras del material electoral.

Las bases porta urna correspondientes a SIMULACRO se entregarán por separado del resto de los materiales.

DESCRIPCIÓN DEL PRODUCTO:		MATERIAL DE FABRICACIÓN:			ELABORÓ:
BASE PORTA URNA		Lámina de plástico de polipropileno.	Color blanco libre de subtonalidades.	Aditivo U.V.: 0.1 % en peso.	
DIMENSIONES:	Largo: 390 mm	Calibre: 3 mm ($\pm 5\%$) (3.15/2.85 mm).	Concentración del color blanco al 3%.	Tratamiento corona 38-42 dynas.	REVISÓ:
	Tolerancia: (+3.0; -0.0 mm).	Ancho: 390 mm	Gramaje: 800 g/m ² ($\pm 10\%$) (880/720g/m ²).	Escala CIE L*a*b*:	
	Altura frontal: 430 mm.	Alto posterior: 530 mm	Ancho de flauta: 3 mm - 5 mm.	L= 93.53; a= -1.01; b= 0.06.	APROBÓ:
ACOTACIONES:	ESCALA:	NORMAS:	PROCESO:	EQUIPO:	
Milímetros	Sin escala	NOM-252-SSA1-2011 NMX-E-082-CNCP-2010	NMX-E-004-CNCP-2020 ASTM D256-10e1 ASTM D1938-14	Suajado/Impresión Impresoras	

CAMBIOS		
REVISIÓN	RESPONSABLE	FECHA
1		
2		

Dimensiones de la grapa:
Ancho de lomo: 12 mm.
Largo de pata: 9 mm.

Nota:
Las cuchillas de los suajes deberán revisarse cada 1000 golpes para evitar dimensiones fuera de tolerancias.

2



INSTITUTO ESTATAL ELECTORAL Y DE PARTICIPACIÓN CIUDADANA DE OAXACA
ESPECIFICACIONES TÉCNICAS DEL PRODUCTO
BASE PORTA URNA

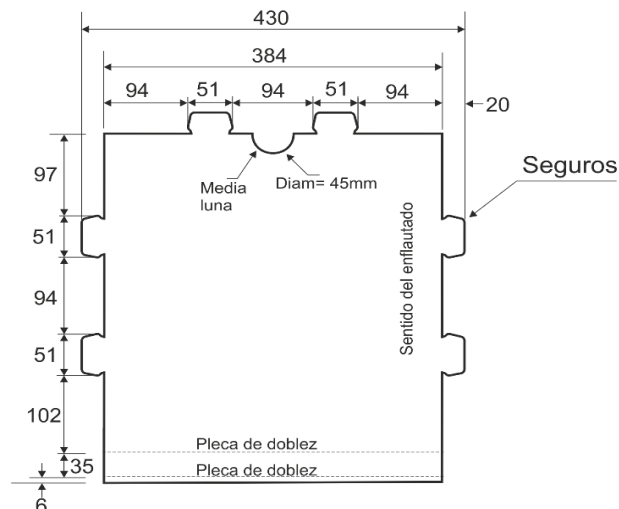
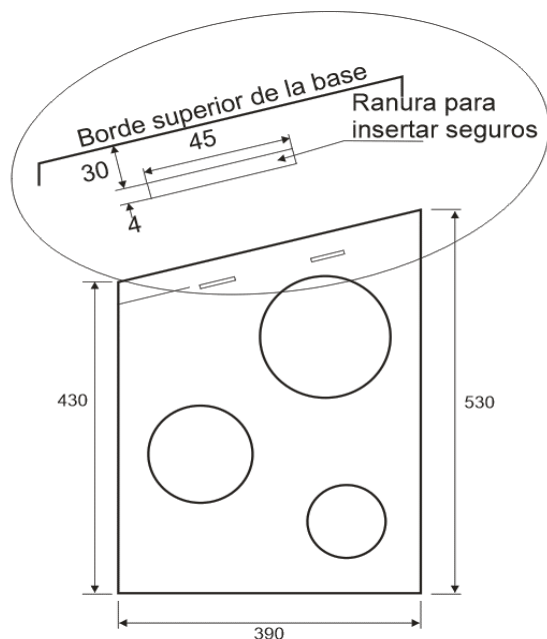
CAMBIOS

REVISIÓN	RESPONSABLE	FECHA
1		
2		

SUAJES PARA FORMAR SEGUROS Y RANURAS.**Ranuras en las dos caras laterales y posterior:**

Largo: 45 mm (+2 mm).

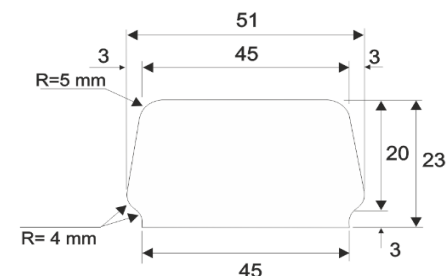
Ancho: 4 mm (+1mm; -0.0 mm).

Dimensiones de cara lateral:**Suajes circulares en las caras laterales y frontal:**

2 de 200 mm de diámetro, ubicados en caras laterales.

3 de 150 mm de diámetro, ubicados 2 en caras laterales y 1 en la cara frontal.

3 de 100 mm de diámetro, ubicados 2 en caras laterales y 1 en la cara frontal.

Detalle de seguros:**Ubicación de seguros:**

En los tres lados libres de la base superior, 2 seguros por cada lado.

Dimensiones:45 mm (± 1 mm) de largo en la parte superior.

51 mm (+1 mm) de largo en la parte inferior.

23 mm (+1 mm) de ancho.

Cortes radiales de 5 mm en vértices superiores.

Cortes radiales de 4 mm en vértices inferiores.

Cuello inferior de 3 mm de ancho por 45 mm de largo.

Suaje de media luna en tapa superior:

Corte circular de 45 mm de diámetro y profundidad de 22.5 mm.

Ubicación:

Entre los dos seguros superiores.

DESCRIPCIÓN DEL PRODUCTO:		MATERIAL DE FABRICACIÓN:			ELABORÓ:
Base porta urna		Lámina de plástico de polipropileno.	Color blanco libre de subtonalidades.	Aditivo U.V.: 0.1 % en peso.	REVISÓ: APROBÓ:
DIMENSIONES:		Calibre: 3 mm ($\pm 5\%$) (3.15/2.85 mm).	Concentración del color blanco al 3%.	Tratamiento corona 38-42 dynas.	
Tolerancia: (+3.0; -0.0 mm)	Ancho: 390 mm	Gramaje: 800 g/m ² ($\pm 10\%$) (880/720g/m ²).	Escala CIE L*a*b*:	Enflautado en posición vertical.	
Altura frontal: 430 mm	Alto posterior: 530 mm	Ancho de flauta: 3 mm - 5 mm.	L= 93.53; a= -1.01; b= 0.06.		
ACOTACIONES:	ESCALA:	NORMAS:			
Milímetros	Sin escala				
		PROCESO:			
		Suajado/Impresión			
		EQUIPO: Suajadoras			
		Impresoras			



INSTITUTO ESTATAL ELECTORAL Y DE PARTICIPACIÓN CIUDADANA DE OAXACA
ESPECIFICACIONES TÉCNICAS DEL PRODUCTO
BASE PORTA URNA

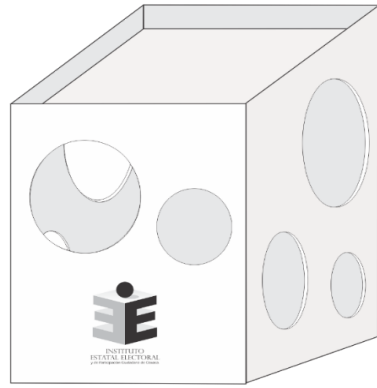
CAMBIOS		
REVISIÓN	RESPONSABLE	FECHA
1		
2		

Impresión en cara frontal:

Emblema del IEEPCO

Serigrafía a una tinta en color negro.

Dimensiones: El emblema debe ocupar una superficie de 77 mm de largo por 100 mm de alto.

**Base porta urna simulacro:**

Emblema del IEEPCO

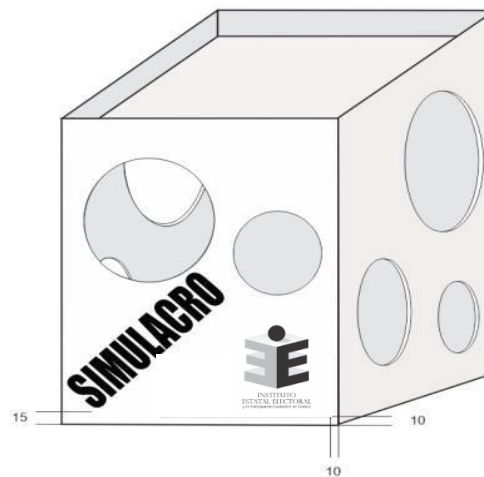
Dimensiones: El emblema debe ocupar una superficie de 77 mm de largo por 100 mm de alto.

Texto: SIMULACRO

Fuente: impact de 10 pts(50 mm de alto x 200 mm largo

Serigrafía a una tinta en color negro.

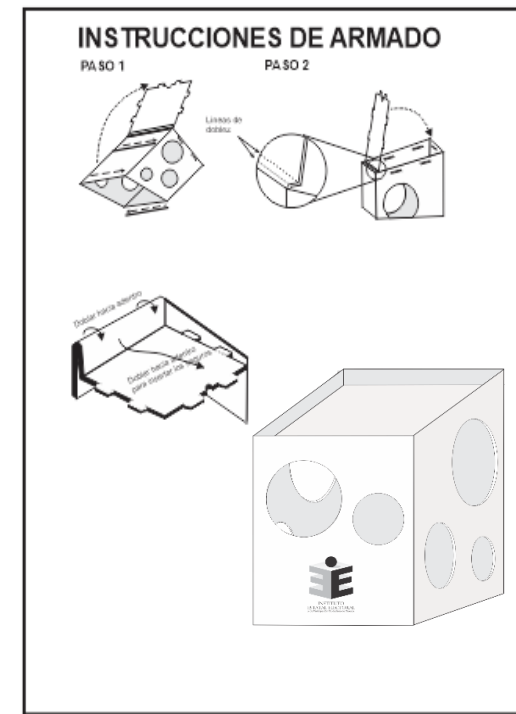
Inclinación a 45°.

**Impresión en cara posterior:**

Instructivo de armado.

Serigrafía a una tinta en color negro.

Archivo proporcionado por el INSTITUTO.



DESCRIPCIÓN DEL PRODUCTO:		MATERIAL DE FABRICACIÓN:			ELABORÓ:
Base porta urna		Lámina de plástico de polipropileno.	Color blanco libre de subtonalidades.	Aditivo U.V.: 0.1 % en peso.	REVISÓ:
DIMENSIONES:	Largo: 390 mm	Calibre: 3 mm ($\pm 5\%$) (3.15/2.85 mm).	Concentración del color blanco al 3%.	Tratamiento corona 38-42 dynas.	
Tolerancia: (+3.0; -0.0 mm)	Ancho: 390 mm	Gramaje: 800 g/m ² ($\pm 10\%$) (880/720g/m ²).	Escala CIE L*a*b*:	Enflautado en posición vertical.	
Altura frontal: 430 mm	Alto posterior: 530 mm	Áncho de flauta: 3 mm - 5 mm.	L= 93.53; a= -1.01; b= 0.06.		
ACOTACIONES:	ESCALA:	NORMAS:		PROCESO:	APROBÓ:
Milímetros	Sin escala	NOM-252-SSA1-2011 NMX-E-232-CNCP-2014		Sujado/Impresión	
				EQUIPO: Suajadoras	
				Impresoras	



INSTITUTO ESTATAL ELECTORAL Y DE PARTICIPACIÓN CIUDADANA DE OAXACA
ESPECIFICACIONES TÉCNICAS DEL PRODUCTO
CAJA CONTENEDORA DE MATERIAL ELECTORAL

CAMBIOS

REVISIÓN	RESPONSABLE	FECHA

TOTAL DE CAJAS CONTENEDORAS A PRODUCIR.

Gubernatura 6,000



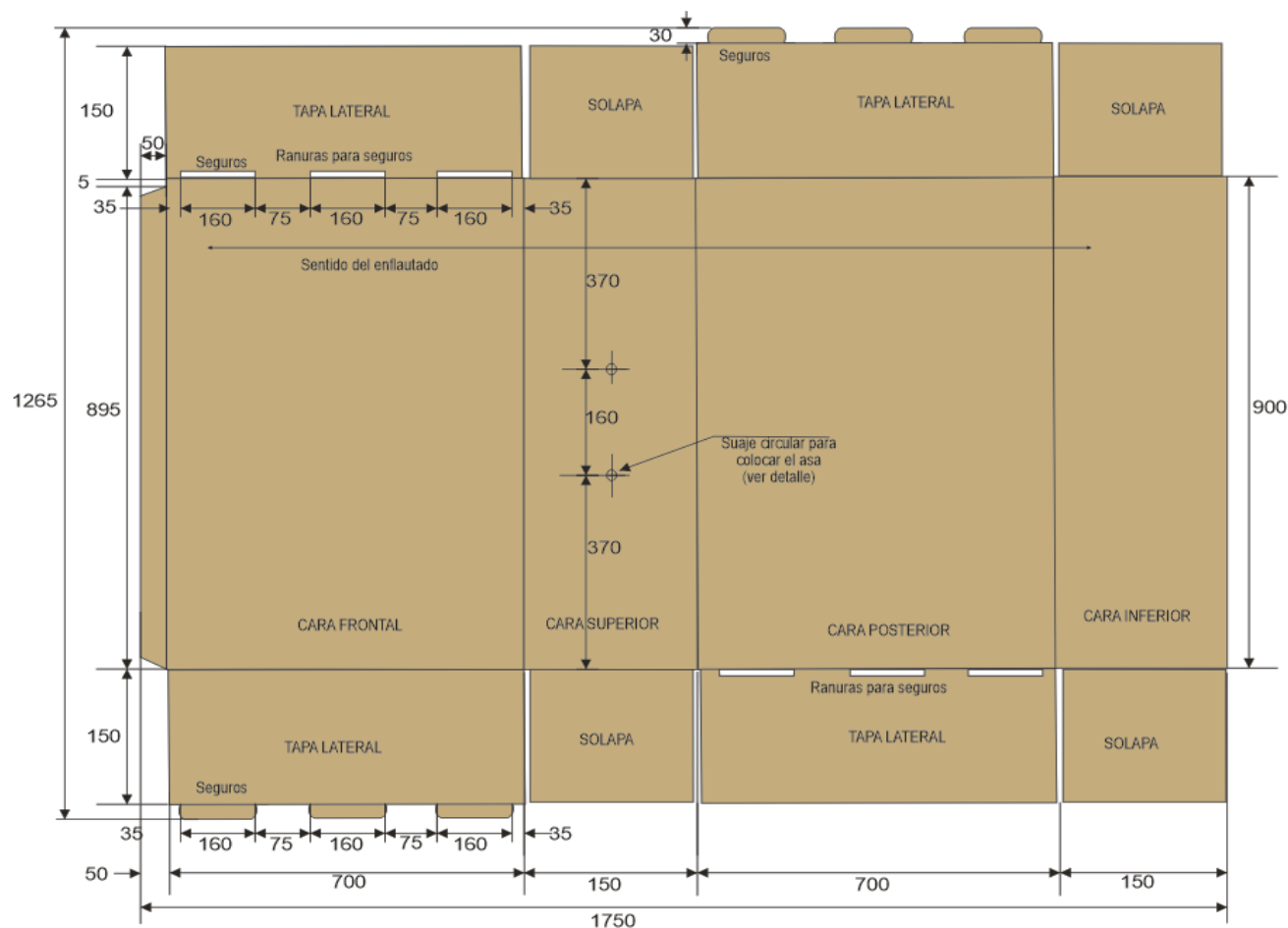
DESCRIPCIÓN DEL PRODUCTO:		MATERIAL DE FABRICACIÓN:				ELABORÓ:	
CAJA CONTENEDORA DE MATERIAL		Cartón corrugado sencillo Kraft.	Resistencia mínima a la columna de estiba (ECT) 32 lbs/pul ² .	Unión de la caja de empaque en una pieza:		REVISÓ:	
DIMENSIONES:		Flauta de tipo 'C'.	Peso máximo de la caja con contenido 22.72 kg.	Pegamento hotmelt y grapas de alambre		APROBÓ:	
Exteriores	Largo: 900 mm	Impresa en flexografía a una tinta color negro.	Peso mínimo combinado de los papeles 366 g/m ² .	electro-galvanizado de 12 mm ancho de lomo			
Tolerancia: (±2.0 mm)	Ancho: 150 mm	Resistencia mínima Müllen 12.5 a 14 kg/cm ² .		x 9 mm largo de pata.			
ACOTACIONES:		NORMAS:	NMX-EE-074-1980	NMX-EE-075-1980	NMX-Z-009-1978	NMX-E-082-CNCP-2010	PROCESO:
Milímetros	Sin escala	NOM-030-SCFI-2006	NOM-050-SCFI-2004	NMX-EE-108-1981	NMX-EE-038-1981	NMX-E-232-CNCP-2014	EQUIPO: Suajadoras
						Suajado/Impresión	Impresoras



INSTITUTO ESTATAL ELECTORAL Y DE PARTICIPACIÓN CIUDADANA DE OAXACA
ESPECIFICACIONES TÉCNICAS DEL PRODUCTO
CAJA CONTENEDORA DE MATERIAL ELECTORAL

CAMBIOS		
REVISIÓN	RESPONSABLE	FECHA

Dimensiones generales del desarrollo para la producción de la caja contenedora:



DESCRIPCIÓN DEL PRODUCTO:		MATERIAL DE FABRICACIÓN:			ELABORÓ:	
CAJA CONTENEDORA DE MATERIAL		Cartón corrugado sencillo Kraft.	Resistencia mínima a la columna de estiba (ECT) 32 lbs/pul ² .	Unión de la caja de empaque en una pieza:	REVISÓ:	
DIMENSIONES:		Flauta tipo 'C'.	Peso máximo de la caja con contenido 22.72 kg.	Pegamento hotmelt y grapas de alambre		
Exteriores	Largo: 900 mm	Impresa en flexografía a una tinta color negro.	Peso mínimo combinado de los papeles 366 g/m ² .	electro-galvanizado de 12 mm ancho de lomo	APROBÓ:	
Tolerancia: (±2.0 mm)	Ancho: 150 mm	Resistencia mínima Müllen 12.5 a 14 kg/cm ² .		x 9 mm largo de pata.		
ACOTACIONES:		NORMAS:			PROCESO:	
ESCALA:		NMX-EE-074-1980	NMX-EE-075-1980	NMX-Z-009-1978	EQUIPO: Suajadoras	
Milímetros		NOM-030-SCFI-2006	NOM-050-SCFI-2004	NMX-EE-108-1981	Suajado/Impresión	
Sin escala					Impresoras	



INSTITUTO ESTATAL ELECTORAL Y DE PARTICIPACIÓN CIUDADANA DE OAXACA
ESPECIFICACIONES TÉCNICAS DEL PRODUCTO
CAJA CONTENEDORA DE MATERIAL ELECTORAL

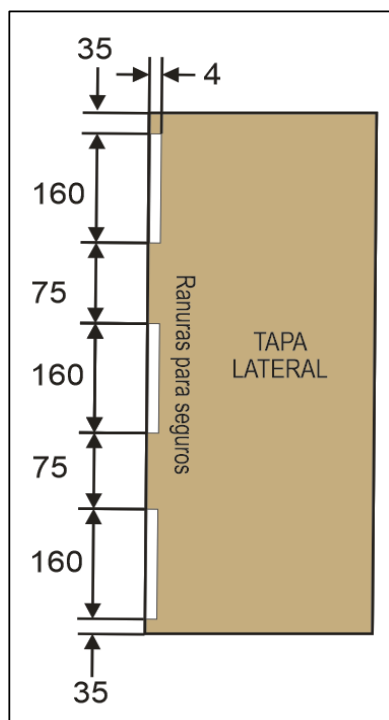
CAMBIOS		
REVISIÓN	RESPONSABLE	FECHA

SUAJES PARA FORMAR SEGUROS Y RANURAS.

Ranuras en solapas de las caras laterales:

Largo: 160 mm (+1; -0.0 mm).

Ancho: 4 mm (+1; -0.0 mm).

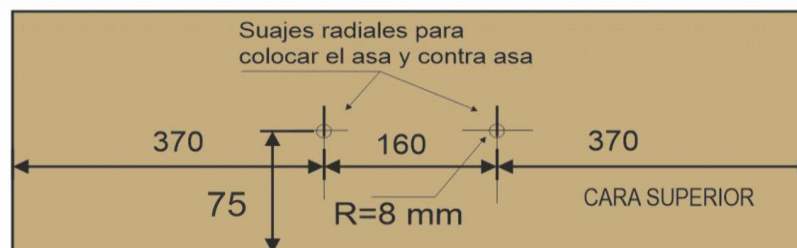


Cortes radiales en cara superior para colocar

asa y contra asa:

Diámetro: 16 mm.

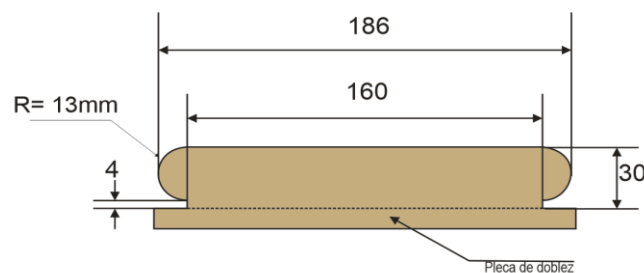
Distancia entre centros: 160 mm (± 2 mm).



Seguros:

Ubicados en los lados libres de las caras frontal y posterior.

(3 seguros en cada lado) 186 mm (+1 mm) x 30 mm (+1 mm).



DESCRIPCIÓN DEL PRODUCTO:		MATERIAL DE FABRICACIÓN:			ELABORÓ:	
CAJA CONTENEDORA DE MATERIAL		Cartón corrugado sencillo Kraft.	Resistencia mínima a la columna de estiba (ECT) 32 lbs/pul ² .	Unión de la caja de empaque en una pieza:	REVISÓ: APROBÓ:	
DIMENSIONES:		Flauta tipo 'C'.	Peso máximo de la caja con contenido 22.72 kg.	Pegamento hotmelt y grapas de alambre		
Exteriores	Largo: 900 mm	Impresa en flexografía a una tinta color negro.	Peso mínimo combinado de los papeles 366 g/m ² .	electro-galvanizado de 12 mm ancho de lomo		
Tolerancia: (± 2.0 mm).	Ancho: 150 mm	Resistencia mínima Müllen 12.5 a 14 kg/cm ² .		x 9 mm largo de pata.		
ACOTACIONES:		NORMAS:			PROCESO DE PRODUCCIÓN:	
Milímetros	ESCALA: Sin escala	NMX-EE-074-1980	NMX-EE-075-1980	NMX-Z-009-1978	Suajado/Impresión	EQUIPO: Suajadoras
		NOM-030-SCFI-2006	NOM-050-SCFI-2004	NMX-EE-108 -1981		Impresoras



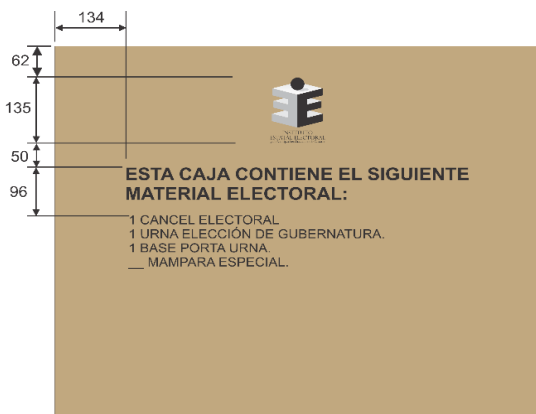
INSTITUTO ESTATAL ELECTORAL Y DE PARTICIPACIÓN CIUDADANA DE OAXACA

ESPECIFICACIONES TÉCNICAS DEL PRODUCTO CAJA CONTENEDORA DE MATERIAL ELECTORAL

CAMBIOS

REVISIÓN	RESPONSABLE	FECHA

Impresiones: En flexografía a una tinta en color negro.



Cara frontal

Emblema del IEEPCO

Dimensiones: 103 mm de largo x 135 mm de alto.

Texto: ESTA CAJA CONTIENE EL SIGUIENTE
MATERIAL ELECTORAL

Fuente: Arial de 100 puntos (negrillas)

Texto:

1 CANCEL ELECTORAL

1 URNA ELECCIÓN DE GUBERNATURA

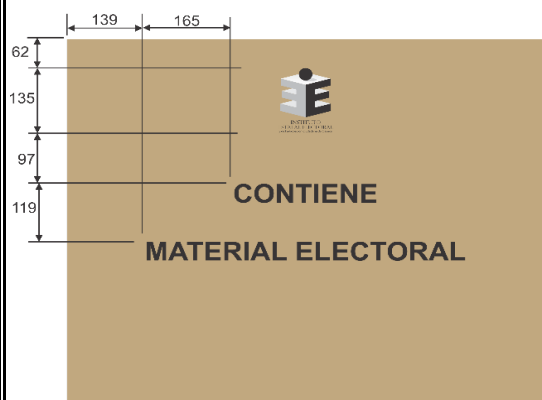
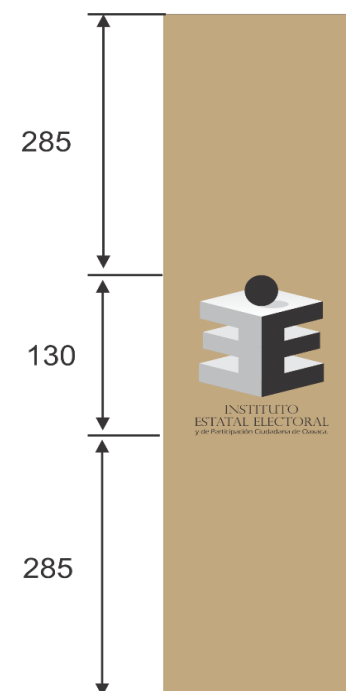
1 BASE PORTA URNA

___ MAMPARA ESPECIAL

Caras laterales

Emblema del IEEPCO

Dimensiones: 100 mm de largo x 130 mm de alto.



Fuente: Arial 72 puntos

Cara posterior

Emblema del IEEPCO

Dimensiones: 103 mm de largo x 135 mm de alto.

Texto: CONTIENE
MATERIAL ELECTORAL

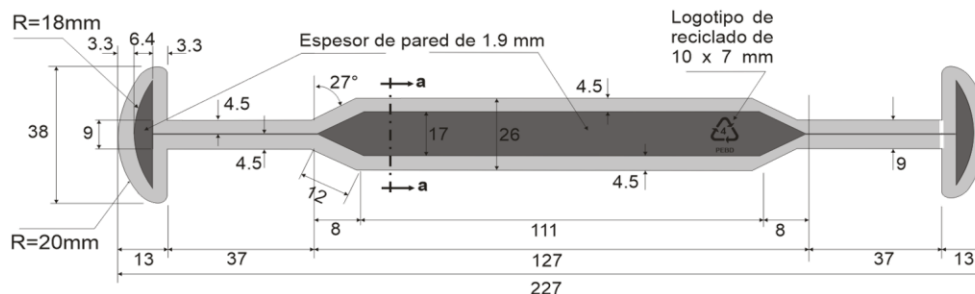
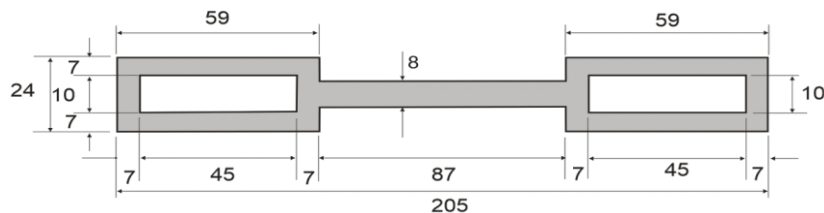
Fuente: Arial de 150 puntos (negrillas)

DESCRIPCIÓN DEL PRODUCTO:		MATERIAL DE FABRICACIÓN:			ELABORO:
CAJA CONTENEDORA DE MATERIAL		Cartón corrugado sencillo Kraft.	Resistencia mínima a la columna de estiba (ECT) 32 lbs/pul ² .	Unión de la caja de empaque en una pieza:	REVISÓ: APROBÓ:
DIMENSIONES:	Largo: 900 mm	Flauta tipo 'C'.	Peso máximo de la caja con contenido 22.72 kg.	Pegamento hotmelt y grapas de alambre	
	Ancho: 150 mm	Impresa en flexografía a una tinta color negro.	Peso mínimo combinado de los papeles 366 g/m ² .	electro-galvanizado de 12 mm ancho de lomo	
	Alto: 700 mm	Resistencia mínima Müllen 12.5 a 14 kg/cm ² .		x 9 mm largo de pata.	
ACOTACIONES:	ESCALA:	NORMAS: NOM-030-SCFI-2006 NOM-252-SSA1-2011		PROCESO:	EQUIPO: Suajadoras
Milímetros	Sin escala	NOM-050-SCFI-2004		Suajado/Impresión	Impresoras


INSTITUTO ESTATAL ELECTORAL Y DE PARTICIPACIÓN CIUDADANA DE OAXACA
**ESPECIFICACIONES TÉCNICAS DEL PRODUCTO
CAJA CONTENEDORA DE MATERIAL ELECTORAL**

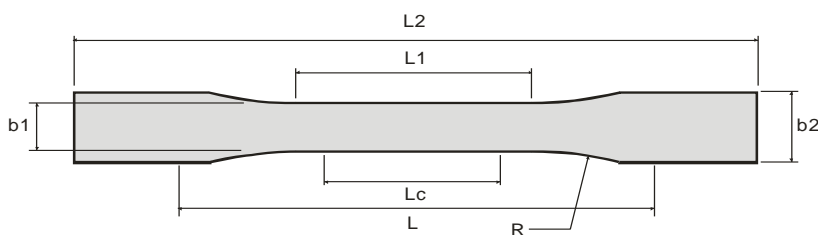
CAMBIOS

REVISIÓN	RESPONSABLE	FECHA

Diseño y Dimensiones de la asa:

Diseño y Dimensiones contra-asa:

Detalle a-a:

Especímen de ensayo:

Tipo I moldeado con el compuesto plástico que se solicita en la producción de la asa y contra asa



Dimensiones: (Unidades en milímetros).

L2: 165	b1: 13
L1: 57	b2: 19
Lc: 50	R: 76
L: 115	espesor: 3

DESCRIPCIÓN DEL PRODUCTO:		MATERIAL DE FABRICACIÓN:			ELABORÓ:
ASA Y CONTRA ASA		Polietileno de baja densidad.	Resistencia a la tracción (900-2,500) psi	Color: Negro pantone process Black C.	REVISÓ:
DIMENSIONES:	Largo Contra Asa: 205 mm	Indice de fluidez: 2.0 g/10 min ($\pm 25\%$).	Resistencia Impacto: Izod Jm-1 20-210.	Antiestático: 0.05% en peso ($\pm 2\%$).	
Largo Asa: 227 mm	Ancho Contra Asa: 24 mm	Resistencia a tracción: 20°C 150kg/cm ² .	Dureza Rockwel D 60-73-shore.	Espesor: Asa 4.5 y contra asa 3.5 mm.	
Ancho Asa: 38 mm	Espesor: 4.5 mm	Módulo de Young: 1.6 kg/cm ² .			APROBÓ:
ACOTACIONES:	ESCALA:	NORMAS:	PROCESO:	EQUIPO:	
Milímetros	Sin escala	NMX-E-082-CNCP-2010	ASTM D256-10e1	ASTM D638-14	Maq. Inyección 100 t de cierre
		NMX-E-232-CNCP-2014	ASTM D785 - 08(2015)	ASTM D1238-13	



INSTITUTO ESTATAL ELECTORAL Y DE PARTICIPACIÓN CIUDADANA DE OAXACA
ESPECIFICACIONES TÉCNICAS DEL PRODUCTO
CAJA CONTENEDORA DE MATERIAL ELECTORAL

CAMBIOS		
REVISIÓN	RESPONSABLE	FECHA

CORREAS PARA LA CAJA CONTENEDORA.

Correa para caras frontal y posterior:

De 2" de ancho x 5.20 metros de largo, con las puntas unidas por medio de costura o cauterizadas.

Correas laterales:

De 2" de ancho x .50 metros de largo, con las puntas unidas por medio de costura o cauterizadas.

Hombreras:

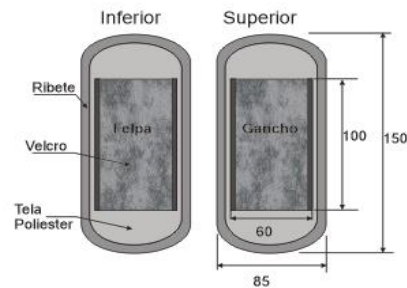
En tela poliéster 1200 color negro, con relleno interno.

Ribeteada perimetralmente con cinta de polipropileno color negro de 3/4" de ancho.

Las hombreras presentarán ranuras para el paso de la correa.

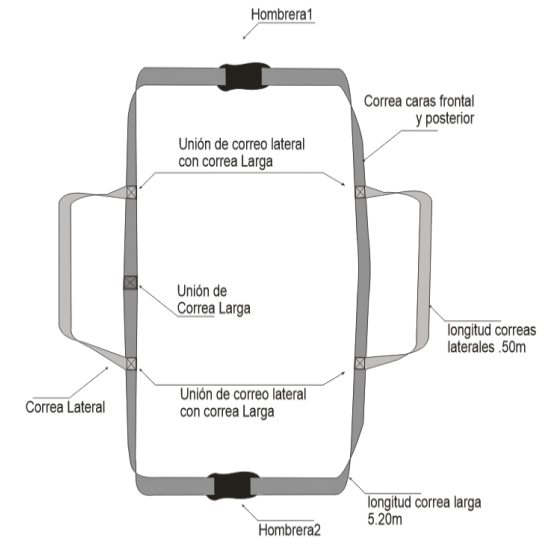
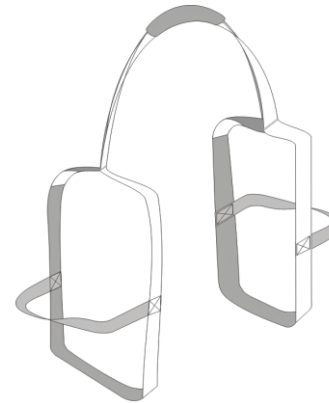
Sobre la superficie opuesta a las ranuras, llevará velcro de color negro de 2" x 10 cm de largo, para unir las hombreras en una sola pieza y formar un asa.

Diseño y dimensiones de hombreras:



Nota:

Las correas con sus hombreras se entregarán a granel en bolsas de polietileno con 50 piezas.



DESCRIPCION DEL PRODUCTO:		MATERIAL DE FABRICACION:		ELABORO:	
CORREAS CAJA CONTENEDORA DE MATERIAL		Cinta de polipropileno de 2" color negro.		Hombreras en tela poliéster 1200 color negro, ribeteadas.	
DIMENSIONES:		Resistencia de la cinta: 5000 lb.		REVISÓ:	
Las especificadas				APROBÓ:	
ACOTACIONES:		NORMAS:		PROCESO:	
Milímetros		NMX-EE-048-SCFI-2004		EQUIPO:	
Sin escala		NMX-A-059/1-INNTEX-2019			
		NMX-A-7211/2-INNTEX-2015			
		NMX-A-059/2-INNTEX-2019			



INSTITUTO ESTATAL ELECTORAL Y DE PARTICIPACIÓN CIUDADANA DE OAXACA
ESPECIFICACIONES TÉCNICAS DEL PRODUCTO
MAMPARA ESPECIAL

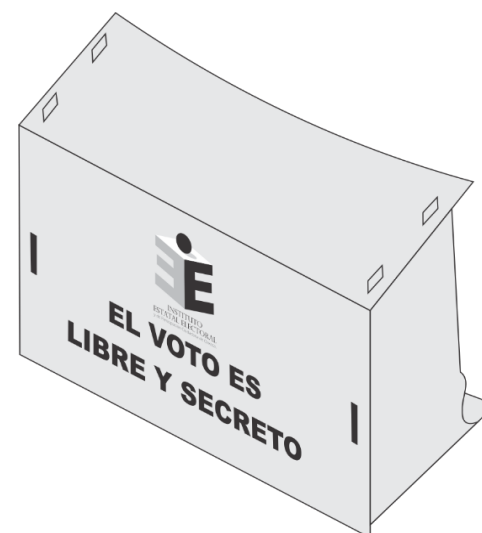
CAMBIOS		
REVISIÓN	RESPONSABLE	FECHA
1		
2		

TOTAL A PRODUCIR

Mamparas especiales 4,000

TOTAL DE INSTRUCTIVOS A PRODUCIR

Instructivo para armado de la mampara especial 4,000

**Nota:**

Cada una de las mamparas especiales se empacarán en las cajas contenedoras de material electoral.

Las mamparas especiales se plegarán como se indica, para su guardado en la caja contenedora.

Entre los dobleces de la mampara espeial se colocará un instructivo de armado.

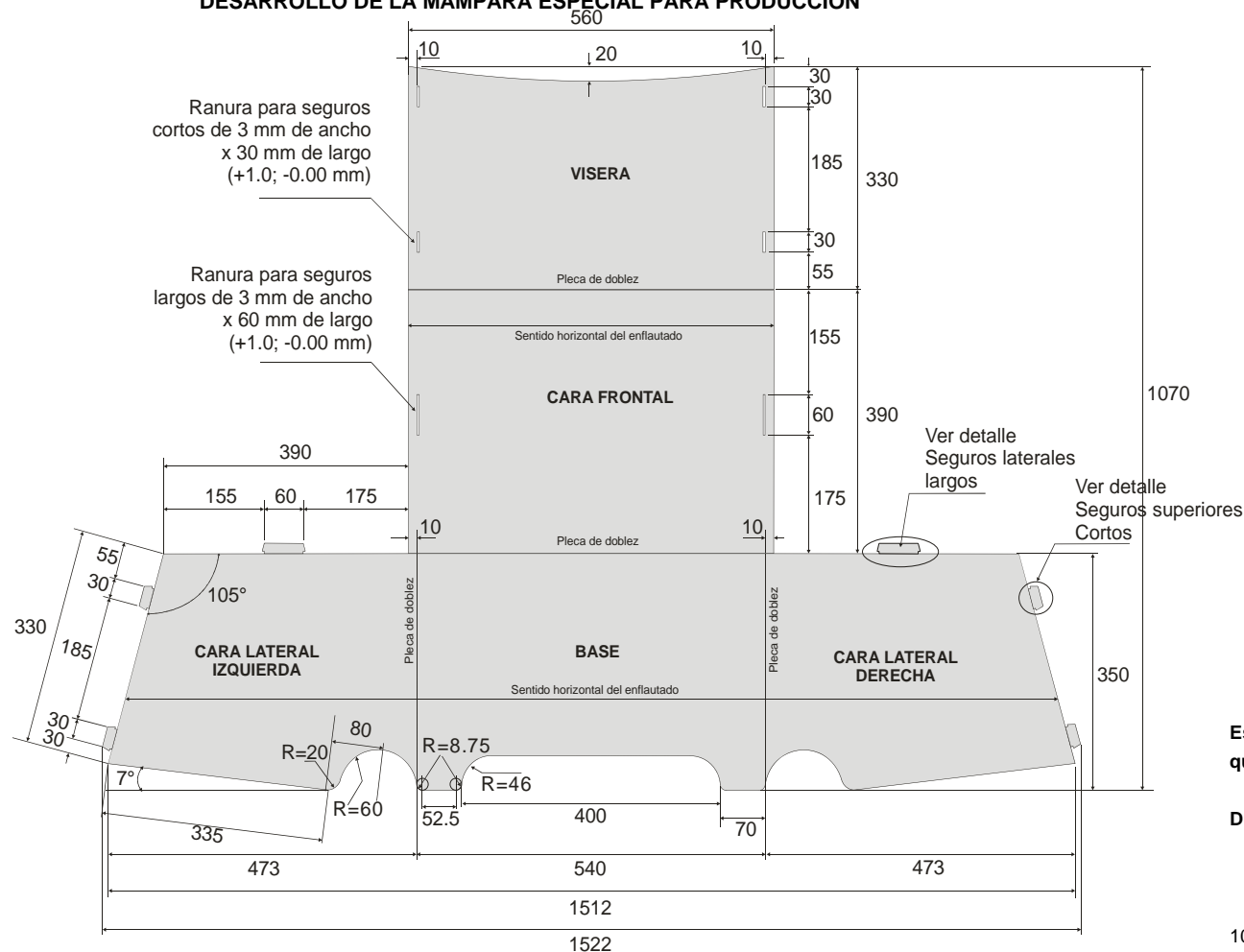
DESCRIPCIÓN DEL PRODUCTO:		MATERIAL DE FABRICACIÓN:			ELABORÓ:
MAMPARA ESPECIAL		Lámina de plástico de polipropileno	Color blanco libre de subtonalidades	Aditivo U.V. 0.1% en peso ($\pm 2\%$)	REVISÓ: APROBÓ:
DIMENSIONES:		Calibre: 3 mm ($\pm 5\%$) (3.15/2.85 mm)	Concentración del color blanco al 3%	Tratamiento corona 38-42 dynas	
Tolerancia:		Gramaje: 800 g/m ² ($\pm 10\%$) (880/720g/m ²)	Escala CIE L*a*b*:	Enflautado en posición horizontal	
(+3 mm)		Ancho de flauta: 3 mm - 5mm	L= 93.53; a= -1.01; b= 0.06		
ACOTACIONES:		NORMAS:	D 1938-02	D 256-05	EQUIPO:
milímetros	Sin escala	NMX-E-004-CNCP-2004	NMX-E-082-SCFI-2002	Extrusión y Suajado	



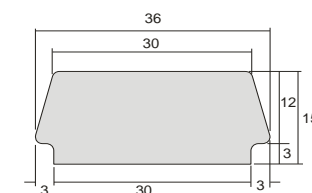
INSTITUTO ESTATAL ELECTORAL Y DE PARTICIPACIÓN CIUDADANA DE OAXACA
ESPECIFICACIONES TÉCNICAS DEL PRODUCTO
MAMPARA ESPECIAL

CAMBIOS		
REVISIÓN	RESPONSABLE	FECHA
1		
2		

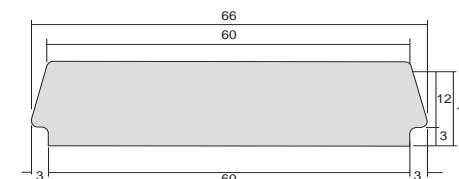
DESARROLLO DE LA MAMPARA ESPECIAL PARA PRODUCCIÓN



DETALLES DE SEGUROS



SEGUROS CORTOS



SEGUROS LARGOS

Espécimen de ensayo con el compuesto plástico que se solicita en la producción de la lámina

Dimensiones del espécimen:



10 cm x 10 cm

DESCRIPCIÓN DEL PRODUCTO:		MATERIAL DE FABRICACIÓN:			ELABORÓ:
MAMPARA ESPECIAL		Lámina de plástico de polipropileno	Color blanco libre de subtonalidades	Aditivo U.V. 0.1% en peso ($\pm 2\%$)	
DIMENSIONES:	Largo: 540 mm	Calibre: 3 mm ($\pm 5\%$) (3.15/2.85 mm)	Concentración del color blanco al 3%	Tratamiento corona 38-42 dynas	REVISÓ:
Tolerancia:	Ancho: 350 mm	Gramaje: 800 g/m ² ($\pm 10\%$) (880/720g/m ²)	Escala CIE L*a*b*:	Enflautado en posición horizontal	
(± 3 mm)	Alto: 490 mm	Ancho de flauta: 3 mm - 5mm	L= 93.53; a= -1.01; b= 0.06		APROBÓ:
ACOTACIONES:	ESCALA:	NORMAS:	PROCESO:	EQUIPO:	
milímetros	Sin escala	D 1938-02 NMX-E-004-CNCP-2004	D 256-05 NMX-E-082-SCFI-2002	Extrusión y Suajado	Extrusoras, Suajadoras



INSTITUTO ESTATAL ELECTORAL Y DE PARTICIPACIÓN CIUDADANA DE OAXACA
ESPECIFICACIONES TÉCNICAS DEL PRODUCTO
MAMPARA ESPECIAL

CAMBIOS		
REVISIÓN	RESPONSABLE	FECHA
1		
2		

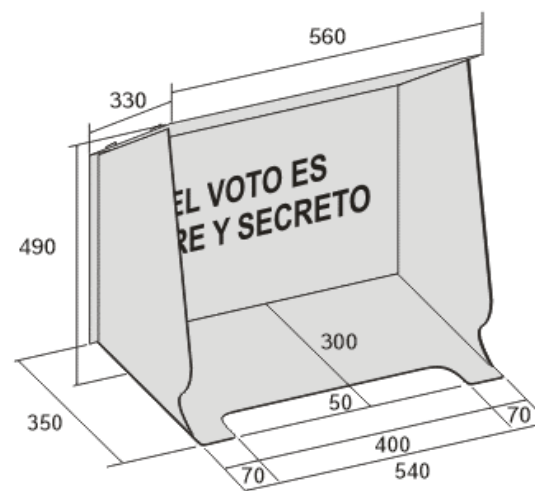
VISTA EXTERIOR



VISTA INTERIOR



ISOMÉTRICO

**Logotipo del IEEPCO**

Dimensiones: 118 mm de largo x 155 mm de alto

Logotipo reciclado:

Dimensiones: 20 mm de ancho x 27 mm de alto

Textos en pared frontal ambas caras:

EL VOTO ES LIBRE Y SECRETO (en dos líneas)

Fuente:

Arial Narrow Bold de 190 puntos (negritas)

DESCRIPCIÓN DEL PRODUCTO:		MATERIAL DE FABRICACIÓN:			ELABORÓ:
MAMPARA ESPECIAL		Tinta UV o base agua.			
DIMENSIONES:		Impresión en serigrafía			REVISÓ:
Las indicadas en los gráficos		Una tinta			
		Color negro			APROBÓ:
ACOTACIONES:	ESCALA:	NORMAS:		PROCESO:	EQUIPO: Impresora
milímetros	Sin escala	NMX-015/1-SCFI/SSA-1994 NMX-E-232-CNCP-2004		Impresión	de serigrafía



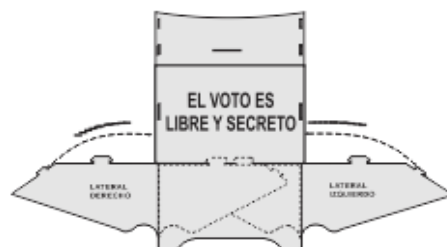
INSTITUTO ESTATAL ELECTORAL Y DE PARTICIPACIÓN CIUDADANA DE OAXACA
ESPECIFICACIONES TÉCNICAS DEL PRODUCTO
MAMPARA ESPECIAL

CAMBIOS		
REVISIÓN	RESPONSABLE	FECHA
1		
2		

INSTRUCCIONES AL FABRICANTE PARA EL PLEGADO DE LA MAMPARA ESPECIAL

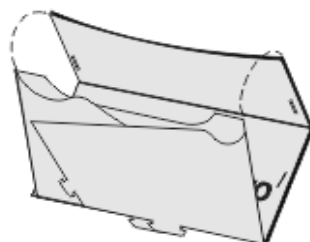
PASO 1

DOBLAR LAS PAREDES LATERALES HACIA LA PARTE DE ATRÁS O POSTERIOR DE LAS BASE COMO SE MUESTRA EN LAS FIGURAS.



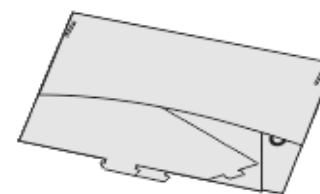
PASO 2

DOBLAR LA PARED FRONTAL DE TAL MANERA QUE LA VISERA SUPERIOR SUJETE LAS PAREDES LATERALES.



PASO 3

POSICIÓN EN QUE DEBE PLEGARSE LA MAMPARA PARA SU GUARDADO EN LA CAJA CONTENEDORA.



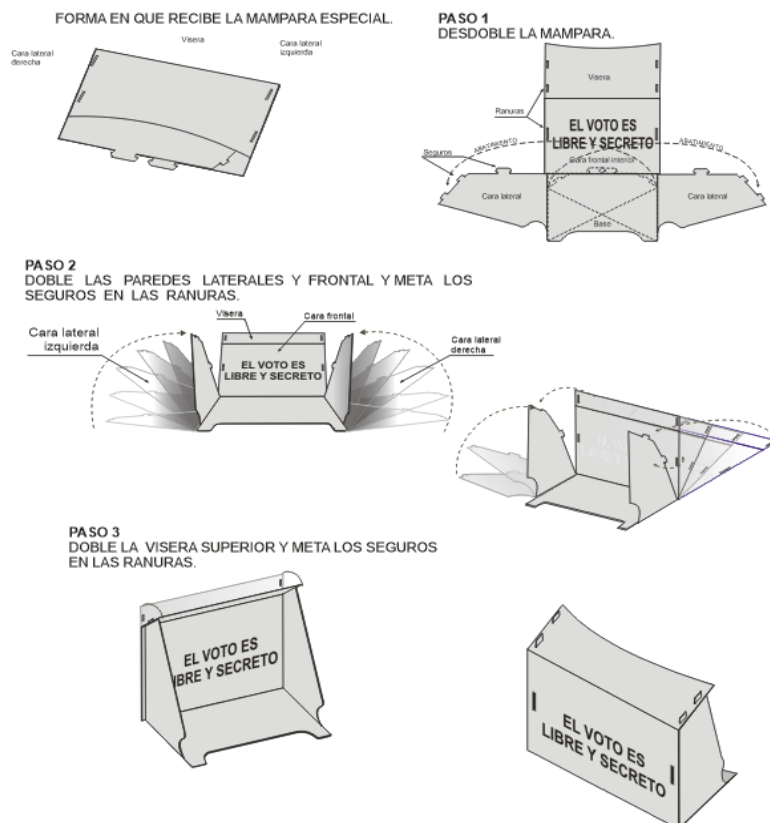
DESCRIPCIÓN DEL PRODUCTO:		MATERIAL DE FABRICACIÓN:			ELABORÓ:
MAMPARA ESPECIAL		Lámina corrugada de plástico de polipropileno	Color blanco libre de subtonalidades	Aditivo U.V. 0.1% en peso ($\pm 2\%$)	REVISÓ:
DIMENSIONES:	Largo: 540 mm	Calibre: 3 mm ($\pm 5\%$) (3.15/2.85 mm)	Concentración del color blanco al 3%	Tratamiento corona 38-42 dynas	
Tolerancia:	Ancho: 350 mm	Gramaje: 800 g/m ² ($\pm 10\%$) (880/720g/m ²)	Escala CIE L*a*b*:	Enflautado en posición horizontal	
(± 3 mm)	Alto: 490 mm	Ancho de flauta: 3 mm - 5mm	L= 93.53; a= -1.01; b= 0.06		
ACOTACIONES:	ESCALA:	NORMAS:			APROBÓ:
milímetros	Sin escala	D 1938-02 NMX-E-004-CNCP-2004	D 256-05 NMX-E-082-SCFI-2002	PROCESO: Extrusión y Suajado	EQUIPO: Extrusoras, Suajadoras



INSTITUTO ESTATAL ELECTORAL Y DE PARTICIPACIÓN CIUDADANA DE OAXACA
ESPECIFICACIONES TÉCNICAS DEL PRODUCTO
MAMPARA ESPECIAL

CAMBIOS		
REVISIÓN	RESPONSABLE	FECHA
1		
2		

**INSTRUCTIVO DE ARMADO DE LA
MAMPARA ESPECIAL**



INSTRUCTIVO DE ARMADO DE LA MAMPARA ESPECIAL

Empaque de los instructivos:

Los instructivos se deberán colocar entre los dobleces de la mampara.

DESCRIPCIÓN DEL PRODUCTO:		MATERIAL DE FABRICACIÓN:		ELABORÓ:	
Instructivo de armado		Papel bond de 75 g/m2	Forma de impresión: vertical	Márgenes: Superior: 20 mm Inferior: 20 mm Izquierdo: 20 mm Derecho: 20 mm	REVISÓ: APROBÓ:
DIMENSIONES:		Impresión en offset			
Largo: 215 mm		Una tinta			
Alto: 280 mm		Color negro			
ACOTACIONES:	ESCALA:	NORMAS:		PROCESO:	EQUIPO:
milímetros	Sin escala	ISO 216 (SERIE ANSI-A)		Impresión	Prensa plana



INSTITUTO ESTATAL ELECTORAL Y DE PARTICIPACIÓN CIUDADANA DE OAXACA

ESPECIFICACIONES TÉCNICAS

MARCADOR DE BOLETAS

CAMBIOS

REVISIÓN	RESPONSABLE	FECHA
1		
2		

ORDEN DE SURTIMIENTO INICIAL DE MARCADORES DE BOLETAS Y SUJETADORES

Total de Marcadores de boletas: **6,000**

Paquetes con
5 marcadores

El marcador deberá ofrecer una escritura óptima en papel bond seguridad, en un amplio rango de condiciones ambientales, sin sufrir alteraciones en sus propiedades físicas y químicas.
Cumplirá con las normas de toxicidad vigentes aplicables y su fabricación será bajo estrictas normas de calidad.

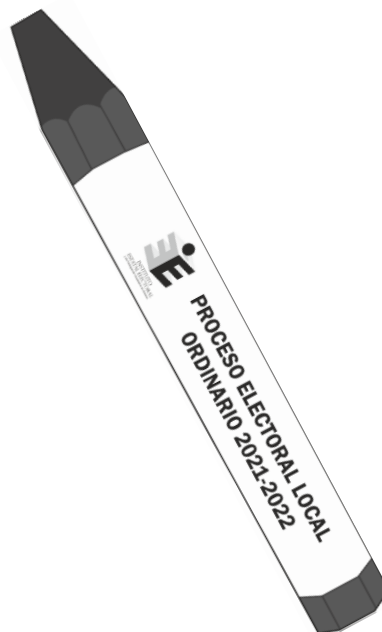
Al ejercer presión el marcador no se romperá, astillará o transferirá su marca a otra parte del papel.
La marca en el papel no transferirá manchas grasas al doblarlo, aun con exposición prolongada a altas temperaturas.

Cuerpo del marcador:

De forma hexagonal
Diámetro: 12.5 mm (± 1 mm).
Longitud: 100 mm (± 0.15 mm)
Base de agua y arcillas.
No tóxico.

Propiedades del marcador:

La proporción de las materias primas deberán asegurar que las condiciones ambientales extremas no causen alteraciones en sus características de escritura, debe cumplir con las siguientes propiedades:
Cargas.
Pigmentos orgánicos.
Aglomerantes
Resistencia a la ruptura por escritura: mínimo 7 Kg.
Punto de fusión: $> 300^{\circ}\text{C}$
Punto de ablandamiento: $> 300^{\circ}\text{C}$
Resistencia: 14.7N.



Color del marcador:

Negro. (No debe decolorarse ni cambiar de color al escribir).

Acabado del marcador:

Pigmentado: color Negro.
Color mate
Punta roma o chata: 4.5 mm (± 0.1 mm).

Etiqueta blanca:

Papel bond blanco de 60 g/m² (30kg).
Impresa a una tinta en color negro.
Dimensiones: 80 mm de largo x 50 mm de ancho.

Emblema del IEEPCO: proporcionado por el IEEPCO.

Dimensiones: 9 mm de alto x 7 mm de ancho.
Texto: PROCESO ELECTORAL LOCAL ORDINARIO 2021-2022
Fuente: Arial Black 10 puntos.

**Debe cumplir con la norma
NOM-252-SSA1-2011.**

DESCRIPCIÓN DEL PRODUCTO:		MATERIAL DE FABRICACIÓN:		ELABORO:	
Marcador de boletas		Cuerpo: Cargas, Pigmentos y Aglomerantes		Resistencia 14.7 N	
DIMENSIONES:		Resistencia a la ruptura por escritura : mínimo 7 kg.			
Tolerancia: ± 0.05 mm.		Punto de fusión $> 300^{\circ}\text{C}$			
Diámetro: 12.5 mm.		Punto de ablandamiento $> 300^{\circ}\text{C}$			
Largo: 100 mm.					
ACOTACIONES:	ESCALA:	NORMAS:		PROCESO:	EQUIPO:
milímetros	Sin escala			Extrusión	
				REVISÓ:	
				APROBÓ:	
				NOMBRE	



INSTITUTO ESTATAL ELECTORAL Y DE PARTICIPACIÓN CIUDADANA DE OAXACA
ESPECIFICACIONES TÉCNICAS
MARCADOR DE BOLETAS

CAMBIOS

REVISIÓN	RESPONSABLE	FECHA
1	0	00-ene-00
2	0	00-ene-00



Impresión sobre caras de mayor superficie:
 Serigrafía a una tinta en color negro.

Emblema del IEEPCO:
 Imagen proporcionada por el IEEPCO
 Dimensiones: 15 mm de largo x 20 mm de alto.

Texto: **ELECCIONES LOCALES 2021-2022** (negrillas).
 Fuente: Arial Narrow de 16 puntos.

Texto: **MARCADORES DE BOLETAS**
 (en tres líneas y negrillas).
 Fuente: Arial Narrow de 26 puntos.

Texto: **CONTIENE 5 PIEZAS** (negrillas).
 Fuente: Arial Narrow de 16 puntos.

Sobre las caras de menor superficie.
 Texto: **ELECCIONES LOCALES 2021-2022** (negrillas).
 Fuente: Arial Narrow de 16 puntos.

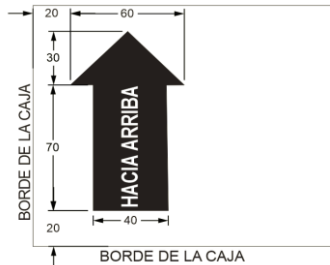
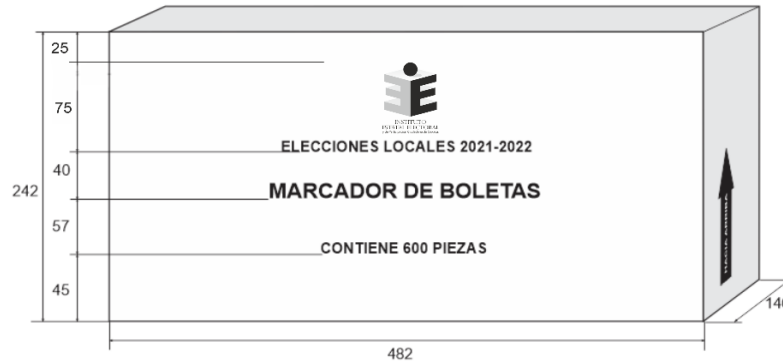
DESCRIPCIÓN DEL PRODUCTO:		MATERIAL DE FABRICACIÓN:			ELABORÓ:
Caja plegadiza para 5 marcadores		Cartulina caple.	Impresión una tinta color negro.		<i>NOMBRE</i>
DIMENSIONES:		Una cara blanca mate.			REVISÓ:
Interiores.	Largo: 70 mm.	Calibre 18 puntos.			<i>NOMBRE</i>
Tolerancia (± 0.5 mm).	Ancho: 13 mm.				APROBÓ:
	Alto: 115 mm.				<i>NOMBRE</i>
ACOTACIONES:	ESCALA: 1 : 1.74	NORMAS:			
milímetros	Sin escala	NOM-050-SCFI-2004	NOM-030-SCFI-2006	PROCESO:	EQUIPO:
				Suajado/Impresión	Impresoras



INSTITUTO ESTATAL ELECTORAL Y DE PARTICIPACIÓN CIUDADANA DE OAXACA
ESPECIFICACIONES TÉCNICAS
MARCADOR DE BOLETAS

CAMBIOS

REVISIÓN	RESPONSABLE	FECHA
1	0	00-ene-00
2	0	00-ene-00



Flecha de sentido de estiba:

Sobre las caras de menor superficie.
 Dimensiones: 60 mm de ancho x 100 mm de alto.
 Texto calado sobre la flecha: **HACIA ARRIBA** (negrillas).
 Fuente: Arial Bold de 34 puntos.

Impresiones:

En flexografía a una tinta en color negro.
 Sobre las caras laterales de mayor superficie.

Emblema del IEEPCO:

Archivo proporcionado por el IEEPCO
 Dimensiones: 45 mm de largo x 60 mm de alto.

Texto: **ELECCIONES LOCALES 2021-2022**
 Fuente: Arial Bold de 35 puntos (negrillas).

Texto: **MARCADOR DE BOLETAS.**
 Fuente: Arial Bold de 50 puntos (negrillas).

Texto: **CONTIENE 600 PIEZAS.**
 Fuente: Arial Bold de 35 puntos (negrillas).

CIERRE Y FLEJADO DE LAS CAJAS:

Cinta canela.
 Dos bandas de fleje plástico

Nota:

Las cajas de empaque con los MARCADORES DE BOLETAS se entregarán clasificadas por Distrito Local llevarán una etiqueta que identifique el producto (el diseño de la etiqueta será proporcionado por el IEEPCO. Los datos que deberá presentar la etiqueta son los siguientes:

Distrito: Cabecera Distrital: **Nombre del producto:** **Número de caja:**

El IEEPCO proporcionará las cantidades y criterios de clasificación para los Distritos que correspondan.

DESCRIPCIÓN DEL PRODUCTO:		MATERIAL DE FABRICACIÓN:				ELABORO:	
Caja master para empaque de marcadores		Cartón corrugado sencillo Kraft	Resistencia mínima a la columna de estiba (ECT) 32 lbs/pul ²	Unión de la caja de empaque en una pieza:		NOMBRE	
DIMENSIONES:		Flauta tipo 'C'	Peso máximo de la caja con contenido 22.72 kg.	Pegamento hotmelt y grapas de alambre		REVISÓ:	
Interiores.	Largo: 482 mm .	Impresa en flexografía a una tinta color negro	Peso mínimo combinado de los papeles 366 g/m ²	electro-galvanizado de 12 mm ancho de lomo		NOMBRE	
Tolerancia (+5; -0.0mm).	Ancho: 146 mm .	Resistencia mínima Müllen 12.5 a 14 kg/cm ²		x 9 mm largo de pata		APROBÓ:	
ACOTACIONES:	Alto: 242 mm .	NORMAS:	NMX-EE-74-1980	NMX-EE-75-1980	NOM-008-SCFI-2002	PROCESO:	NOMBRE
milímetros	ESCALA:		NOM-050-SCFI-2004	NOM-030-SCFI-2006		EQUIPO:	
	Sin escala					Suajado/Impresión	Impresoras



INSTITUTO ESTATAL ELECTORAL Y DE PARTICIPACIÓN CIUDADANA DE OAXACA
ESPECIFICACIÓN TÉCNICA
LÍQUIDO INDELEBLE

CAMBIOS		
REVISIÓN	RESPONSABLE	FECHA
1		
2		



TOTAL DE APLICADORES DE LÍQUIDO INDELEBLE A PRODUCIR
(Incluye un instructivo por cada bolsa con dos aplicadores)

6,000

CARACTERÍSTICAS DEL LÍQUIDO INDELEBLE

1. Permanencia en la piel mínimo 12 hrs.
2. Visible en la piel al momento de su aplicación.
3. El tiempo de secado en la piel no será mayor a quince segundos.
4. La marca indeleble será de color café oscuro.
5. La marca indeleble será resistente a los siguientes disolventes:
Agua, Jabón, Detergente, Alcohol de 96°, Quita esmalte, Thinner, Aguarrás
Gasolina blanca, Vinagre de alcohol, Aceite vegetal, Aceite mineral,
Crema facial, Jugo de limón y Blanquador de ropa.
6. Garantizar que por su bajo grado de toxicidad, puede manejarse con seguridad
y no ocasione irritación en la piel.
7. Vida de almacén no menor a 8 meses.
8. El líquido indeleble se aplicará en la piel del dedo pulgar derecho de los electores.

PUNTA APLICADORA

Material de fabricación: Fibras comprimidas

Forma: Radial o tipo roma

Dimensiones: 15 mm de diámetro x 33 mm de largo

ENVASE TIPO PLUMÓN TRANSLÚCIDO

Características: Resistente a las propiedades químicas de líquido indeleble por lo menos durante 8 meses de almacenamiento y durante su utilización.

Material de fabricación: Polipropileno de alto impacto

Dimensión generales del envase:

120 mm de longitud.

23 mm diámetro mayor exterior.

21 mm de diámetro menor exterior.

Espesor de la pared del envase: 2 mm.

TAPA CON CINTILLO DE SEGURIDAD

Material de fabricación: 80% polietileno baja densidad.

20% polietileno alta densidad.

Dimensiones de la tapa: 31 mm de longitud x 21 mm de diámetro exterior.

DEPÓSITO

Material de fabricación: Polipropileno.

Dimensiones del cuerpo: 84 mm de longitud x 21 mm de diámetro exterior.

CUERPO

Material de fabricación: 80% polietileno baja densidad.

20% polietileno alta densidad.

Dimensiones del cuerpo: 84 mm de longitud x 21 mm de diámetro exterior.

MEMBRANA

Material de fabricación: 80% de polietileno baja densidad.

20% polietileno alta densidad.

Dimensiones: 20.3 mm de diám. X 15 mm de alto.

12 a 16 micras el espesor de la membrana.

DESCRIPCIÓN DEL PRODUCTO:		MATERIAL DE FABRICACIÓN:		ELABORÓ:	
Aplicador de líquido indeleble		Polipropileno de alto impacto		NOMBRE	
DIMENSIONES:		Polietileno color natural		REVISÓ:	
120 mm de longitud		Punta aplicadora de fibras comprimidas		NOMBRE	
23 mm diam mayor exterior				APROBÓ:	
21 mm diam menor exterior				NOMBRE	
ACOTACIONES:	ESCALA:	NORMAS:	PROCESO:	EQUIPO:	
milímetros	Sin escala				



INSTITUTO ESTATAL ELECTORAL Y DE PARTICIPACIÓN CIUDADANA DE OAXACA
ESPECIFICACIÓN TÉCNICA
LÍQUIDO INDELEBLE

CAMBIOS		
REVISIÓN	RESPONSABLE	FECHA
1	0	00-ene-00
2	0	00-ene-00

Impresión sobre el barril o cuerpo de instrucciones de uso del aplicador

Una tinta en color blanco

Emblema del IEEPCO: proporcionado por el Instituto
 Dimensiones: 5.4 mm de largo x 7.2 mm de ancho

Texto: ELECCIONES LOCALES 2022

Fuente: Arial Bold 6 puntos

Texto: LÍQUIDO INDELEBLE

Fuente: Arial Bold 13 puntos

Texto: ¡ATENCIÓN!

Fuente: Arial Bold 8 puntos

Texto: ANTES DE SU USO LEA ESTAS INSTRUCCIONES

Fuente: Arial Bold 7 puntos

Textos:

- ° ESTE PRODUCTO SÓLO SE ABRIRÁ CUANDO SE INSTALE LA CASILLA Y EN PRESENCIA DE LAS REPRESENTACIONES DE LOS PARTIDOS POLÍTICOS O COALICIONES Y EN SU CASO CANDIDATURAS INDEPENDIENTES.
- ° ESTE PRODUCTO DEBERÁ MANTENERSE CERRADO Y EN POSICIÓN HORIZONTAL SOBRE LA MESA MIENTRAS NO SE UTILICE.
- ° EL LÍQUIDO SE APLICARÁ CUBRIENDO LA YEMA DEL DEDO PULGAR DERECHO DE LAS Y LOS ELECTORES UNA VEZ QUE HAYAN VOTADO.
- ° EN CASO DE CONTACTO CON LOS OJOS LÁVESE CON AGUA EN ABUNDANCIA Y ACUDA A SU MÉDICO.
- ° EN CASO DE CONTACTO EXCESIVO CON LA PIEL LÁVESE CON AGUA EN ABUNDANCIA Y ACUDA A SU MÉDICO.
- ° EVITE LA EXPOSICIÓN DIRECTA DE ESTE PRODUCTO A LOS RAYOS DEL SOL .
- ° ESTE PRODUCTO NO ES UN MARCADOR DE USO COMÚN, CONTIENE LÍQUIDO INDELEBLE.

Fuente: Arial Narrow Bold 6 puntos

Texto: ESTE PRODUCTO FUE DESARROLLADO POR LA ESCUELA NACIONAL DE CIENCIAS BIOLÓGICAS DEL INSTITUTO POLITÉCNICO NACIONAL.

Fuente: Arial Narrow Bold 5 puntos

Logotipo de HECHO EN MÉXICO

Dimensiones: 5.7 mm de largo x 4.6 mm de alto

DESCRIPCIÓN DEL PRODUCTO:		MATERIAL DE FABRICACIÓN:		ELABORO:	
Aplicador de líquido indeleble		Polipropileno de alto impacto		NOMBRE	
DIMENSIONES:		Polietileno color natural		REVISÓ:	
120 mm de longitud		Fibras comprimidas		NOMBRE	
23 mm diam mayor exterior				APROBÓ:	
21 mm diam menor exterior				NOMBRE	
ACOTACIONES:	ESCALA:	NORMAS:	PROCESO:	EQUIPO:	
milímetros	Sin escala				



INSTITUTO ESTATAL ELECTORAL Y DE PARTICIPACIÓN CIUDADANA DE OAXACA
ESPECIFICACIÓN TÉCNICA
LÍQUIDO INDELEBLE

CAMBIOS		
REVISIÓN	RESPONSABLE	FECHA
1	0	00-ene-00
2	0	00-ene-00

**BOLSA PROTECTORA PARA
2 APLICADORES DE LÍQUIDO INDELEBLE.**

Material:

Polietileno baja densidad transparente, calibre 200.

Color:

Natural.

Seguridad:

Zip lock (cierre hermético) en la parte superior.

ETIQUETA DE IDENTIFICACIÓN

(Adherida a la bolsa).

Impresión:

Una tinta en color negro.

Material:

Papel couche adherible una cara blanca mate.

Emblema del IEEPCO:

Imagen proporcionada por el Instituto.

Dimensiones del logotipo:

14 mm de largo x 18 mm de alto.

Textos: MUNICIPIO: DISTRITO:

SECCION: MESA:

Fuente: Arial Bold 9 puntos

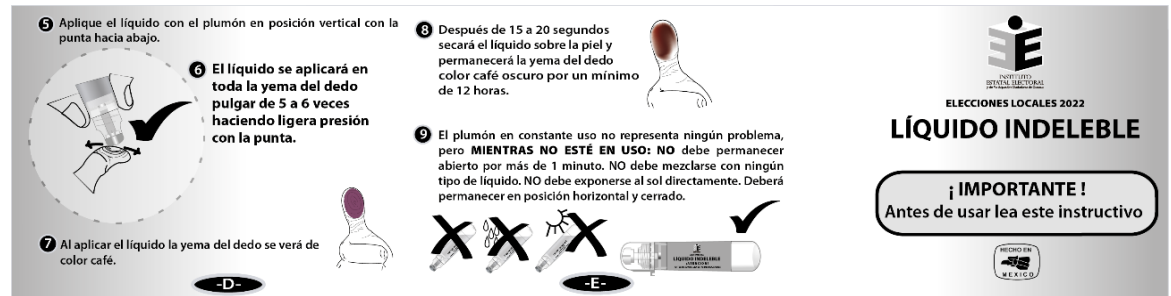
MUNICIPIO:	_____
DISTRITO:	_____
SECCIÓN:	MESA: _____

INSTRUCTIVO PARA ACTIVACIÓN Y APLICACIÓN DE LÍQUIDO INDELEBLE

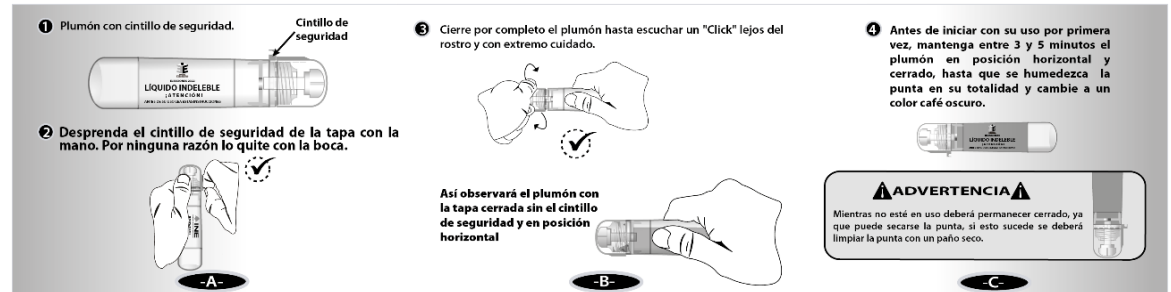
Archivo proporcionado por el Instituto

Se debe doblar en tres partes iguales (tríptico), en forma de acordeón.

- Impresión: una tinta color negro por el frente y vuelta (escala de grises).
- Material: papel bond de 75 g.
- Dimensiones: 280 mm largo x 70 mm ancho.



Frente



Vuelta

En cada bolsa con dos aplicadores se incorporará un instructivo

DESCRIPCIÓN DEL PRODUCTO:		MATERIAL DE FABRICACIÓN:			ELABORÓ: NOMBRE REVISÓ: NOMBRE APROBÓ: NOMBRE
Bolsa, Etiqueta e Instructivo		Bolsa de polietileno PEBD.	Etiqueta adherible.	Instructivo en papel bond 75 g.	
DIMENSIONES:		Color natural.	Papel couche blanco una cara mate.	Impreso a una tinta escala de grises.	
		Calibre 200.	Impresa una tinta color negro.	Doblado en tres partes iguales o tríptico.	
		Zip Lock en la parte superior			
ACOTACIONES:	ESCALA:	NORMAS:			
milímetros	Sin escala				
		PROCESO:		EQUIPO:	



INSTITUTO ESTATAL ELECTORAL Y DE PARTICIPACIÓN CIUDADANA DE OAXACA
ESPECIFICACIÓN TÉCNICA
LÍQUIDO INDELEBLE

CAMBIOS		
REVISIÓN	RESPONSABLE	FECHA
1	0	00-ene-00
2	0	00-ene-00

CAJA EMPAQUE PARA LÍQUIDO INDELEBLE

Impresiones:

En flexografía a una tinta en color negro

Emblema del IEEPCO:

Archivo proporcionado por el Instituto.

Dimensiones: 26 mm de largo x 35 mm de alto.

Texto: **ELECCIONES LOCALES 2021-2022**

Fuente: Arial bold de 28 puntos (negrillas).

Texto: **APLICADORES DE LÍQUIDO INDELEBLE**

Fuente: Arial Bold de 40 puntos (negrillas)

Texto: **CONTIENE 50 BOLSAS CON 2 PIEZAS CADA UNA**

Fuente: Arial bold de 24 puntos (negrillas)

Texto: **ESTE PRODUCTO FUE DESARROLLADO POR
LA ESCUELA NACIONAL DE CIENCIAS BIOLÓGICAS DEL
INSTITUTO POLITECNICO NACIONAL**

Fuente: Arial bold de 24 puntos (negrillas)

Logotipo: **HECHO EN MÉXICO**

Dimensiones: 28.5 mm de largo x 23 mm de alto

Logotipo: **RECICLADO:**

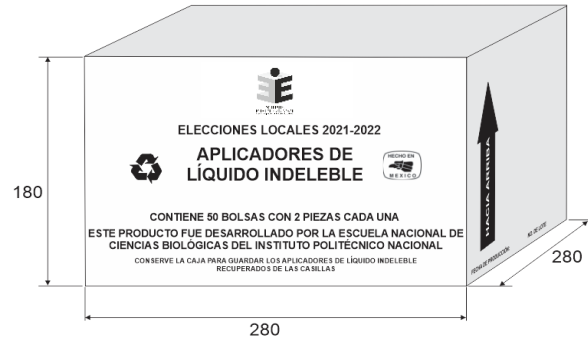
Dimensiones: 23 mm de largo x 23 mm de alto

Texto: **CONSERVE LA CAJA PARA GUARDAR
LOS APLICADORES DE LÍQUIDO INDELEBLE
RECUPERADOS DE LAS CASILLAS**

Fuente: Arial Bold de 16 puntos (negrillas).

CIERRE DE LAS CAJAS:

Cinta canela.



Flecha de sentido de estiba:

Dimensiones: 65 mm de ancho x 120 mm de alto

Texto calado sobre la flecha:

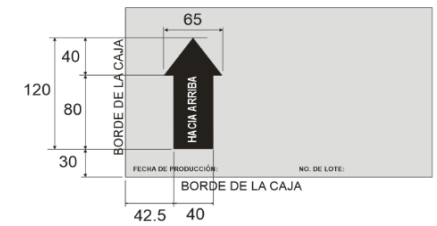
HACIA ARRIBA (negrillas)

Fuente: Arial Bold de 34 puntos

Texto: **FECHA DE PRODUCCIÓN:**

NO. DE LOTE:

Fuente: Helvética de 20 puntos (negrillas)



Protección interna de producto:

2 placas de unicel, una para tapa y otra para el fondo de:

270 mm de largo x 270 mm de ancho x 10 mm de espesor

2 placas de unicel laterales de:

270 mm de largo x 150 mm ancho x 10 mm de espesor.

2 placas de unicel laterales de:

250 mm de largo x 150 mm ancho x 10 mm de grosor.

Nota:

Las cajas con líquido indeleble se entregarán clasificadas por Distrito, además llevarán una etiqueta que identifique el producto (el diseño de la etiqueta será proporcionado por el Instituto). Los datos que deberá presentar la etiqueta son los siguientes:

Distrito: Cabecera: Nombre del producto: Número de caja:

El Instituto proporcionará las cantidades y criterios de clasificación

DESCRIPCIÓN DEL PRODUCTO:		MATERIAL DE FABRICACIÓN:			ELABORO:
Caja empaque para líquido indeleble		Cartón corrugado sencillo Kraft	Resistencia mínima a la columna de estiba (ECT) 32 lbs/pul ²	Unión de la caja de empaque en una pieza:	
DIMENSIONES:		Flauta tipo 'C'	Peso máximo de la caja con contenido 22.72 kg.	Pegamento hotmelt	
Exteriores	Largo: 280 mm	Impresa en flexografía a una tinta color negro	Peso mínimo combinado de los papeles 366 g/m ²		
Tolerancia (+5; -0.0mm)	Ancho: 280 mm	Resistencia mínima Müllen 12.5 a 14 kg/cm ²			NOMBRE
ACOTACIONES:	Alto: 180 mm				REVISÓ:
ESCALA:		NORMAS:	NMX-EE-74-1980	PROCESO:	NOMBRE
milímetros	Sin escala		NOM-050-SCFI-2004	Suajado/Impresión	APROBÓ:
			NMX-EE-75-1980	EQUIPO: Suajadora	NOMBRE
			NOM-030-SCFI-2006	Impresora	



INSTITUTO ESTATAL ELECTORAL Y DE PARTICIPACIÓN CIUDADANA DE OAXACA
ESPECIFICACIONES TÉCNICAS
DADO MARCADOR ELECCIONES LOCALES

CAMBIOS		
REVISIÓN	RESPONSABLE	FECHA
1		
2		

DADO MARCADOR

TOTAL DE DADOS PARA MARCADORA A PRODUCIR

Dados para Marcadoras de credenciales: 6,000

Longitud total del dado:

15.9 mm (± 0.2 mm) incluye 0.6 mm del alto relieve de los caracteres "22".

Sección superior:

Diámetro: 6.15 mm (± 0.1 mm).

Largo de la sección: 7.8 mm (± 0.1 mm).

Sección inferior:

Diámetro: 7.93 mm (5/16") (± 0.1 mm).

Largo de la sección: 7.5 mm (± 0.1 mm).

Caracteres de ELECCIONES LOCALES 2022:

Formados durante el troquelado del dado en alto relieve.

Dimensiones en la parte superior:

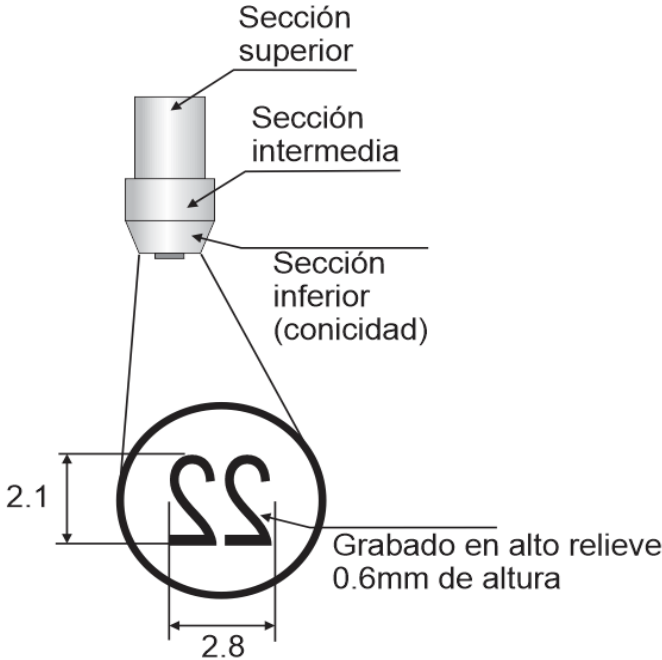
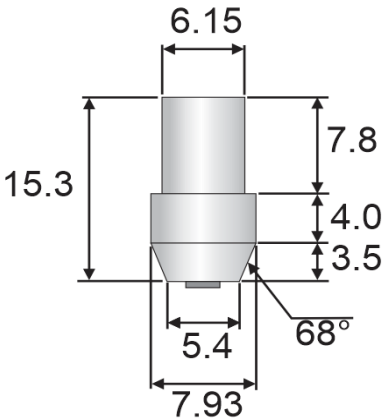
5 mm de largo x 2.8 mm de ancho x 0.6 mm de relieve.

Fuente: Arial 8 puntos.

Ubicación: 1 mm del borde superior de la circunferencia.

Ubicación: 2.5 mm a los bordes laterales de la circunferencia.

La terminación superior de los caracteres deberá ser con vértice radial.



DESCRIPCIÓN DEL PRODUCTO:		MATERIAL DE FABRICACIÓN:		ELABORÓ:	
Dado marcador		Perfil circular de acero con una dureza de 170 HB.			
DIMENSIONES:		Acero templado AISI 12L14.		REVISÓ:	
Diámetro 7.93 mm		Tratamiento para obtener una dureza 50-55 Rockwell 'C'.			
Tolerancia (+0.1mm)		Largo: 15.9 mm		APROBÓ:	
ACOTACIONES:	ESCALA:	NORMAS: NMX-B-119-CANACERO-2017		PROCESO:	EQUIPO:
milímetros	Sin escala			Maquinado-troquelado	Torno y prensa



INSTITUTO ESTATAL ELECTORAL Y DE PARTICIPACIÓN CIUDADANA DE OAXACA
ESPECIFICACIONES TÉCNICAS
DADO MARCADOR ELECCIONES LOCALES

CAMBIOS		
REVISIÓN	RESPONSABLE	FECHA
1	0	
2	0	

CAJA PARA EMPAQUE DE DADOS MARCADORES

Impresiones sobre caras de mayor superficie:

En flexografía a una tinta en color negro.

Logotipo del IEEPCO:

Archivo proporcionado por el Instituto.

Dimensiones: 10 mm de largo x 15 mm de alto.

Texto: **ELECCIONES LOCALES 2022**

Fuente: Arial Bold de 14 puntos (negrillas).

Texto: **DADOS PARA MARCADORAS DE CREDENCIALES EXISTENTES**

Fuente: Arial Bold de 16 puntos (negrillas).

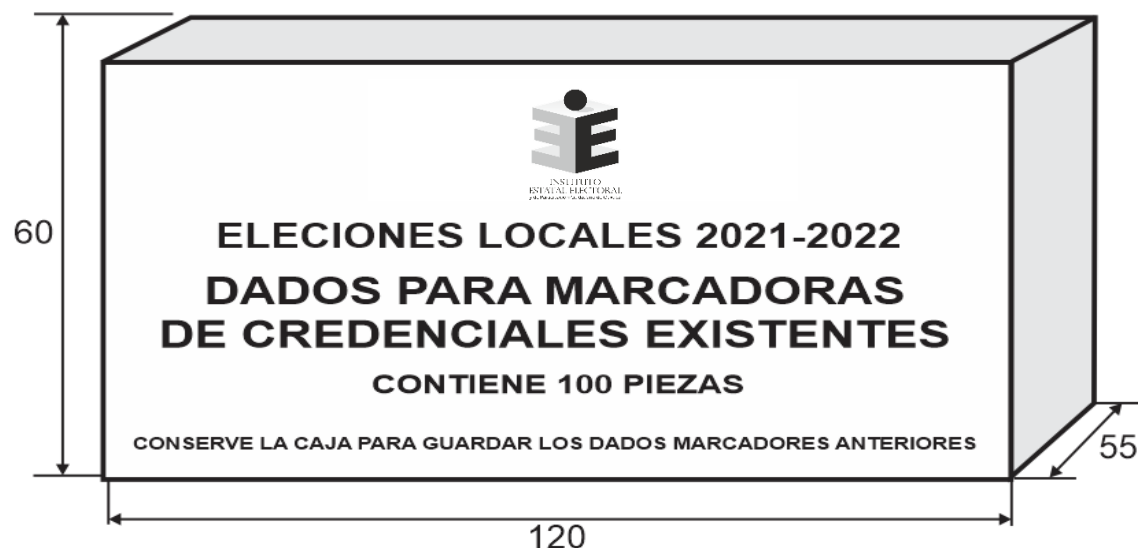
Texto: **CONTIENE 100 PIEZAS**

Texto: **CONSERVE LA CAJA PARA GUARDAR LOS DADOS MARCADORES ANTERIORES**

Fuente: Arial Bold de 11 puntos (negrillas).

CIERRE Y FLEJADO DE LAS CAJAS:

Cerrado de la caja con cinta canela.



Nota:

Las cajas con dados marcadores se entregarán clasificadas.

El Instituto proporcionará las cantidades y criterios de clasificación, así como las etiquetas de código cromático que identifican a cada distrito.

DESCRIPCIÓN DEL PRODUCTO:		MATERIAL DE FABRICACIÓN:			ELABORÓ:
Caja master		Cartón microcorrugado.	Resistencia 7-9 kg/cm ² .		
DIMENSIONES:		Flauta tipo 'C'.	Unida con adhesivo hotmelt.		REVISÓ:
Interiores	Largo: 120 mm	Impresa en flexografía.	Selladas con cinta canela		
Tolerancia (+5; -0.0mm)	Ancho: 55 mm	Una tinta color negro.	Clasificación distrital (cantidades proporcionadas por el INE).		APROBÓ:
ACOTACIONES:	ESCALA:	NORMAS:	PROCESO:	EQUIPO:	
milímetros	Sin escala	NMX-EE-74-1980 NOM-050-SCFI-2004	NMX-EE-75-1980 NOM-030-SCFI-2006	Suajadoras Suajado/Impresión	Impresoras

DMCRE-RM-21