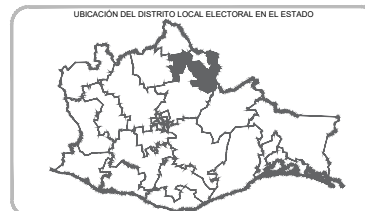


INSTITUTO  
ESTATAL ELECTORAL  
y de Participación Ciudadana de Oaxaca.  
DIRECCIÓN EJECUTIVA DE ORGANIZACIÓN Y CAPACITACIÓN ELECTORAL

### SIMBOLOGÍA SUBSECTOR CARRETERO

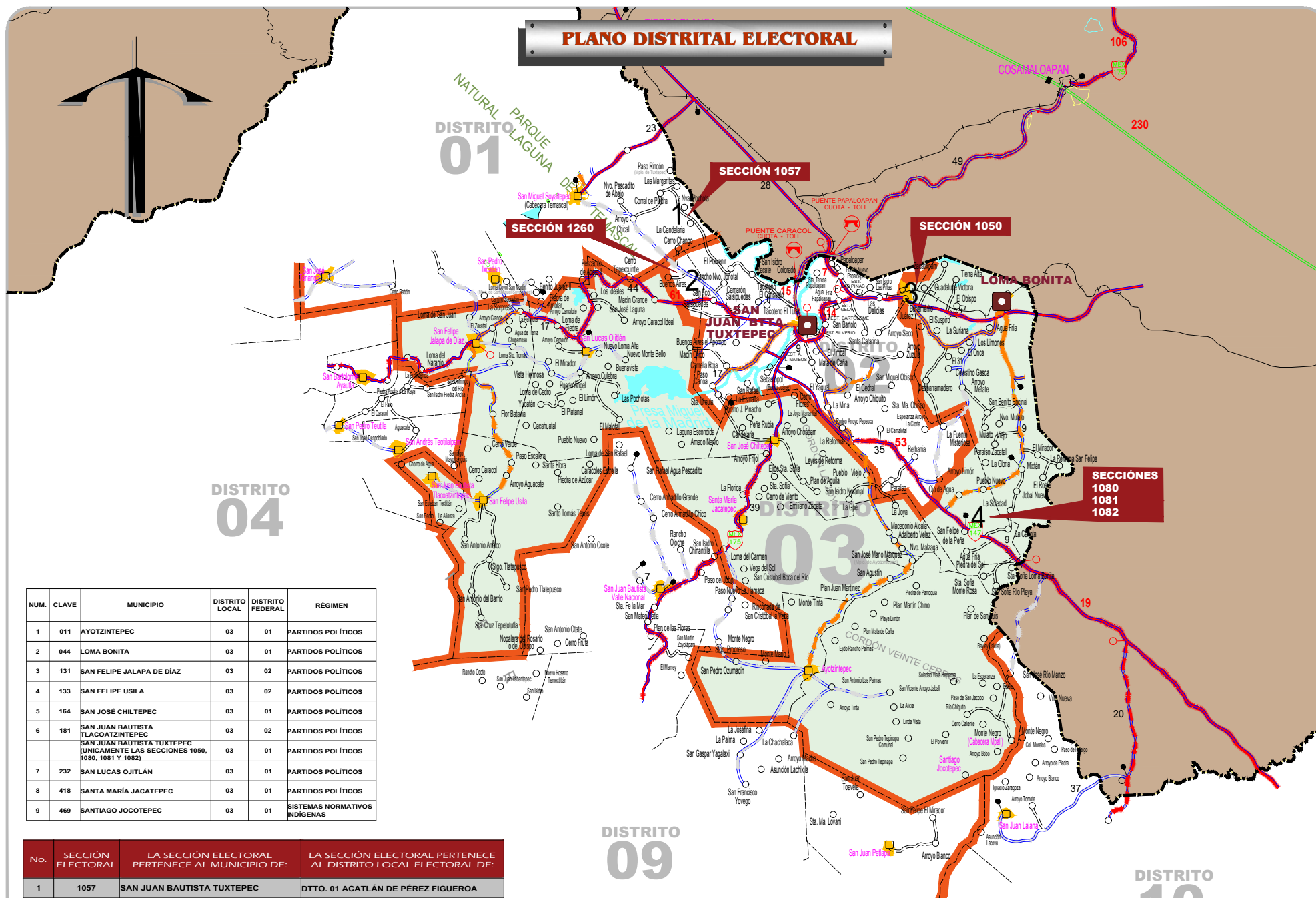
FEDERALES	
Cuota dividida	
Cuota no dividida	
Libre dividida	
Libre no dividida	
Pavimentada y número de carretera	
Revestida	
ESTATALES	
Libre dividida	
Libre no dividida	
Pavimentada y número de carretera	
Revestida	
Brecha	
OTROS CAMINOS	
Pavimentada	
Terracería	
Túnel en carretera	
Caseta de cobro	
Puente de cuota	
Kilometraje Total	
Kilometrajes parciales	
SUBSECTOR FERROVIARIO	
Vía sencilla	
Estación	
Vía electrificada	
Túnel en F.F.C.C.	
LÍMITES	
Estatal	
Distrital Local Electoral	
Municipal	
CABECERAS	
Capital del Estado	
Cabecera Distrital Electoral	
Cabecera Municipal	
Otras Poblaciones	
Área Urbana	
CLAVES ELECTORALES	
Distrito Local Electoral	



### DISTRITO LOCAL ELECTORAL

**03**  
**LOMA BONITA**

## PLANO DISTRITAL ELECTORAL



NUM.	CLAVE	MUNICIPIO	DISTRITO LOCAL	DISTRITO FEDERAL	RÉGIMEN
1	011	AYOTZINTEPEC	03	01	PARTIDOS POLÍTICOS
2	044	LOMA BONITA	03	01	PARTIDOS POLÍTICOS
3	131	SAN FELIPE JALAPA DE DÍAZ	03	02	PARTIDOS POLÍTICOS
4	133	SAN FELIPE USILA	03	02	PARTIDOS POLÍTICOS
5	164	SAN JOSÉ CHILTEPEC	03	01	PARTIDOS POLÍTICOS
6	181	SAN JUAN BAUTISTA TLACOATZINTEPEC	03	02	PARTIDOS POLÍTICOS
		SAN JUAN BAUTISTA TUXTEPEC (UNICAMENTE LAS SECCIONES 1050, 1080, 1081 Y 1082)	03	01	PARTIDOS POLÍTICOS
7	232	SAN LUCAS OJITLÁN	03	01	PARTIDOS POLÍTICOS
8	418	SANTA MARÍA JACATEPEC	03	01	PARTIDOS POLÍTICOS
9	469	SANTIAGO JOCOTEPEC	03	01	SISTEMAS NORMATIVOS INDÍGENAS

No.	SECCIÓN ELECTORAL	LA SECCIÓN ELECTORAL PERTENECE AL MUNICIPIO DE:	LA SECCIÓN ELECTORAL PERTENECE AL DISTRITO LOCAL ELECTORAL DE:
1	1057	SAN JUAN BAUTISTA TUXTEPEC	DTTO. 01 ACATLÁN DE PÉREZ FIGUEROA
2	1260	SAN LUCAS OJITLÁN	DTTO. 02 SAN JUAN BAUTISTA TUXTEPEC
3	1050	SAN JUAN BAUTISTA TUXTEPEC	DTTO. 03 LOMA BONITA
4	1080	SAN JUAN BAUTISTA TUXTEPEC	DTTO. 03 LOMA BONITA
	1081	SAN JUAN BAUTISTA TUXTEPEC	DTTO. 03 LOMA BONITA
	1082	SAN JUAN BAUTISTA TUXTEPEC	DTTO. 03 LOMA BONITA

EL USO DE ESTE PRODUCTO CARTOGRAFICO ES ÚNICAMENTE PARA FINES ELECTORALES, SUJETO A MODIFICACIÓN PARA SU ACTUALIZACIÓN. LOS LÍMITES ESTATALES Y MUNICIPALES EN LAS VÍAS DE COMUNICACIÓN EXISTENTES, FUERON TOMADOS DE LA INFORMACIÓN PROPORCIONADA POR LA SECRETARÍA DE COMUNICACIONES Y TRANSPORTES (SCT), POR LO QUE ES POSIBLE QUE NO COINCIDAN CON INFORMACIÓN DE ALGUNAS OTRAS FUENTES.