

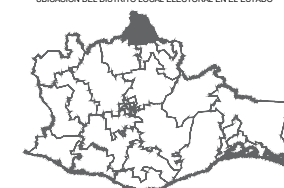


INSTITUTO
ESTATAL ELECTORAL
y de Participación Ciudadana de Oaxaca.
DIRECCIÓN EJECUTIVA DE ORGANIZACIÓN Y CAPACITACIÓN ELECTORAL

SIMBOLOGÍA SUBSECTOR CARRETERO

FEDERALES	
Cuota dividida	
Libre dividida	
Libre no dividida	
Pavimentada y número de carretera	
Revestida	
Brecha	
ESTATALES	
Libre dividida	
Libre no dividida	
Pavimentada y número de carretera	
Revestida	
Brecha	
OTROS CAMINOS	
Pavimentada	
Terracería	
Túnel en carretera	
Caseta de cobro	
Puente de cuota	
Kilometraje Total	
Kilometrajes parciales	
SUBSECTOR FERROVIARIO	
Vía sencilla	
Estación	
Vía electrificada	
Túnel en F.F.C.C.	
LÍMITES	
Estatal	
Distrital Local Electoral	
Municipal	
CABECERAS	
Capital del Estado	
Cabecera Distrital Electoral	
Cabecera Municipal	
Otras Poblaciones	
Área Urbana	
CLAVES ELECTORALES	
Distrito Local Electoral	

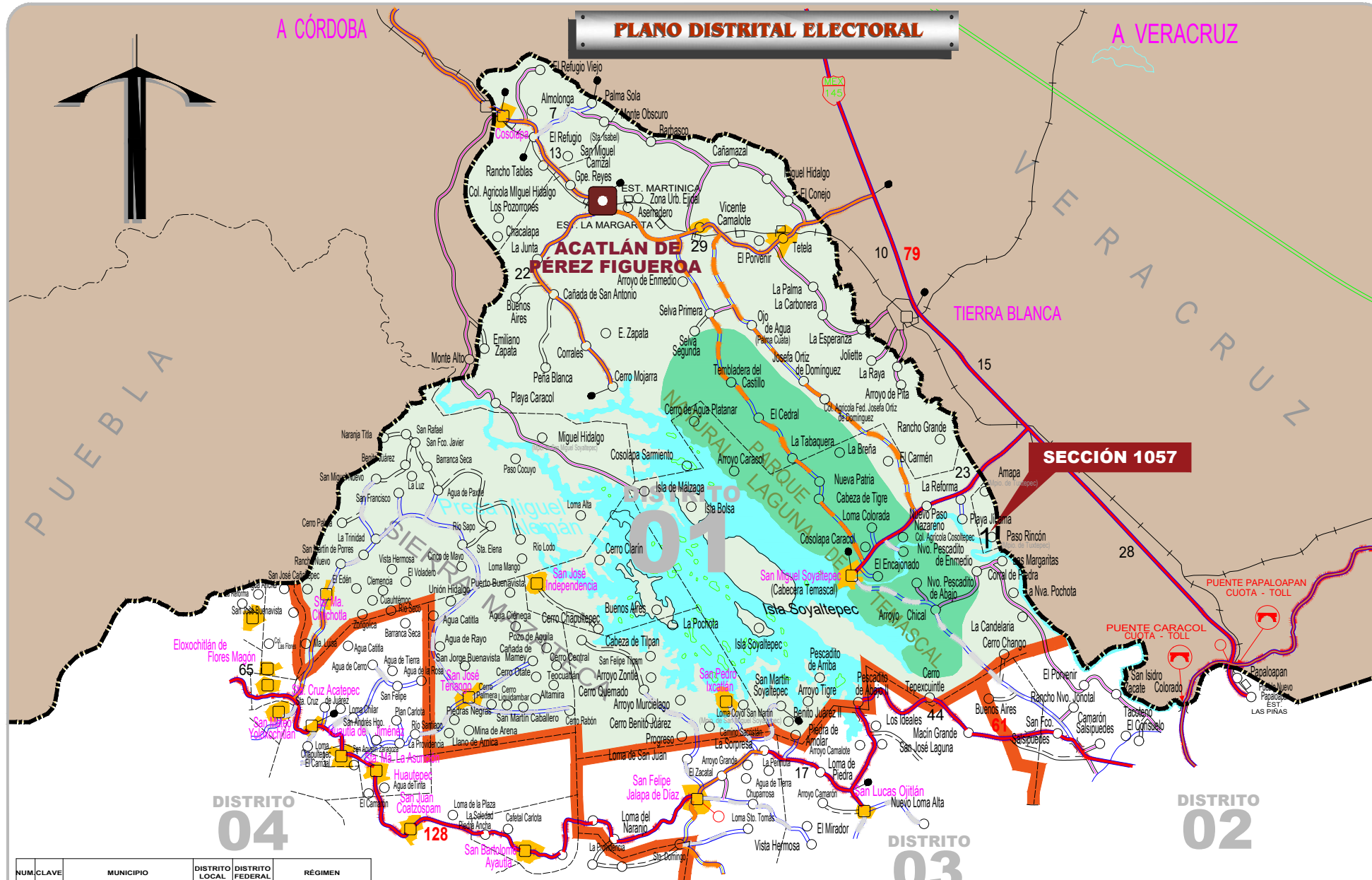
UBICACIÓN DEL DISTRITO LOCAL ELECTORAL EN EL ESTADO



DISTRITO LOCAL ELECTORAL

01
ACATLÁN DE PÉREZ FIGUEROA

PLANO DISTRITAL ELECTORAL



NUM. CLAVE	MUNICIPIO	DISTRITO LOCAL	DISTRITO FEDERAL	RÉGIMEN
1 002	ACATLÁN DE PÉREZ FIGUEROA	01	01	PARTIDOS POLÍTICOS
2 024	COSOLAPA	01	01	PARTIDOS POLÍTICOS
3 167	SAN JOSÉ INDEPENDENCIA	01	02	PARTIDOS POLÍTICOS
4 170	SAN JOSÉ TENANGO	01	02	PARTIDOS POLÍTICOS
	SAN JUAN BAUTISTA TUXTEPEC (ÚNICAMENTE LA SECCIÓN 1057)	01	01	PARTIDOS POLÍTICOS
5 276	SAN MIGUEL SOYALTEPEC	01	01	PARTIDOS POLÍTICOS
6 307	SAN PEDRO IXCATLÁN	01	02	PARTIDOS POLÍTICOS
7 404	SANTA MARÍA CHILCHOTLA	01	02	SISTEMAS NORMATIVOS INDÍGENAS

ACTUALIZACIÓN: NOVIEMBRE DEL 2021

No.	SECCIÓN ELECTORAL	LA SECCIÓN ELECTORAL PERTENECE AL MUNICIPIO DE:	LA SECCIÓN ELECTORAL PERTENECE AL DISTRITO LOCAL ELECTORAL DE:
1	1057	SAN JUAN BAUTISTA TUXTEPEC	DTTO. 01 ACATLÁN DE PÉREZ FIGUEROA

EL USO DE ESTE PRODUCTO CARTOGRAFICO ES ÚNICAMENTE PARA FINES ELECTORALES, SUJETO A MODIFICACIÓN PARA SU ACTUALIZACIÓN. LOS LÍMITES ESTATALES Y MUNICIPALES, ASÍ COMO LAS VÍAS DE COMUNICACIÓN EXISTENTES, FUERON TOMADOS DE LA INFORMACIÓN PROPORCIONADA POR LA SECRETARÍA DE COMUNICACIONES Y TRANSPORTES (SCT), POR LO QUE ES POSIBLE QUE NO COINCIDAN CON INFORMACIÓN DE ALGUNAS OTRAS FUENTES.