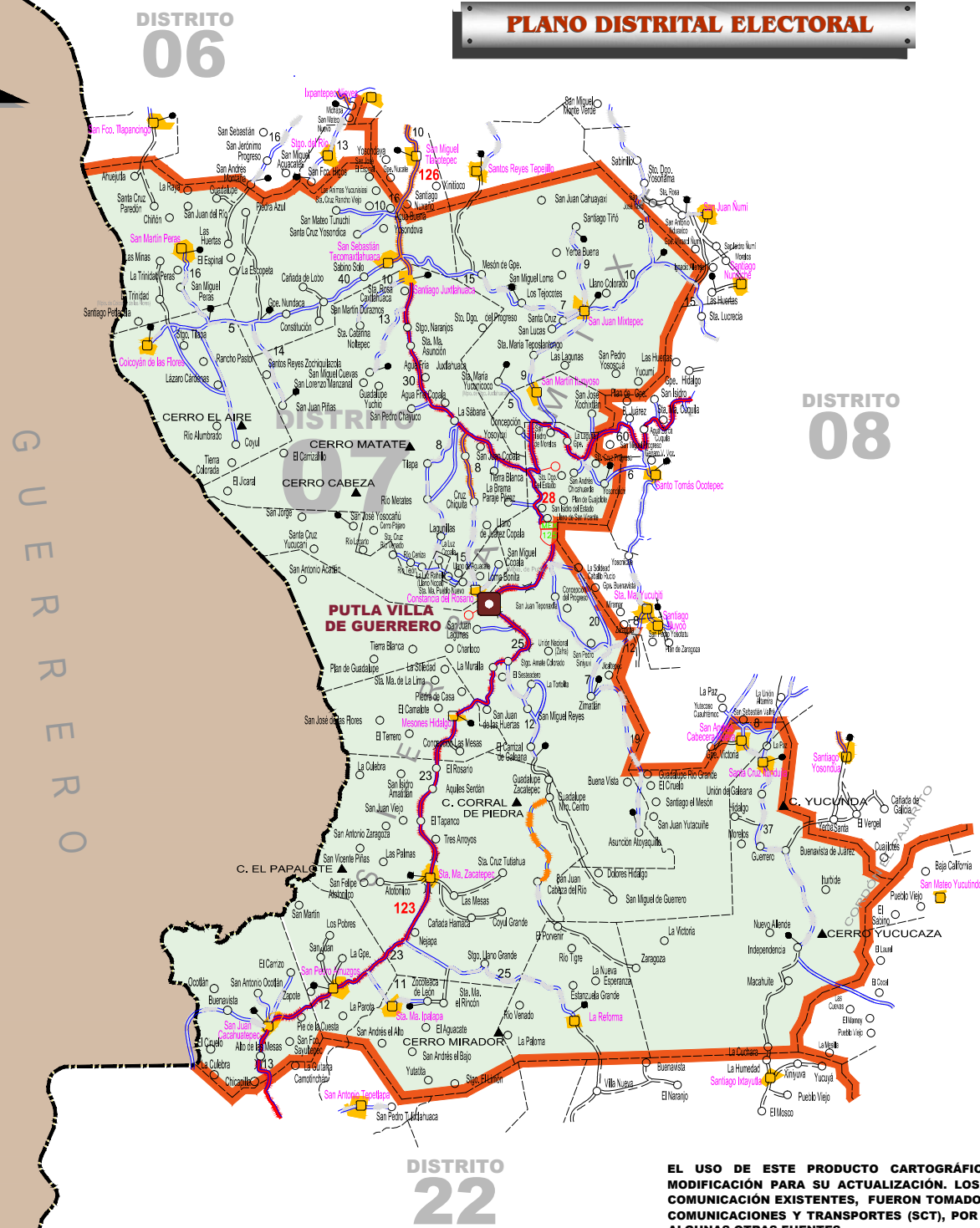
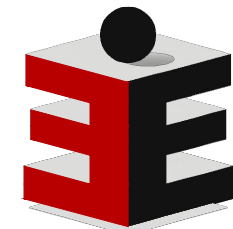


PLANO DISTRITAL ELECTORAL



NUM.	CLAVE	MUNICIPIO	DISTRITO LOCAL	DISTRITO FEDERAL	REGIMEN
1	019	COICOYAN DE LAS FLORES	07	06	SISTEMAS NORMATIVOS INDIGENAS
2	023	CONSTANCIA DEL ROSARIO	07	06	SISTEMAS NORMATIVOS INDIGENAS
3	036	MESONES HIDALGO	07	06	SISTEMAS NORMATIVOS INDIGENAS
4	071	PUTLA VILLA DE GUERRERO	07	06	PARTIDOS POLITICOS
5	073	LA REFORMA	07	09	SISTEMAS NORMATIVOS INDIGENAS
6	085	SAN ANDRÉS CABECERA NUEVA	07	06	PARTIDOS POLITICOS
7	184	SAN JUAN CACHAHUATEPEC	07	09	PARTIDOS POLITICOS
8	208	SAN JUAN MIXTEPEC	07	06	SISTEMAS NORMATIVOS INDIGENAS
9	240	SAN MARTÍN ITUYOSO	07	06	SISTEMAS NORMATIVOS INDIGENAS
10	242	SAN MARTÍN PERAS	07	06	SISTEMAS NORMATIVOS INDIGENAS
11	298	SAN PEDRO AMUZGOS	07	09	PARTIDOS POLITICOS
12	345	SAN SEBASTIÁN TECOMAXTLAHUACA	07	06	SISTEMAS NORMATIVOS INDIGENAS
13	378	SANTA CRUZ ITUNDUIA	07	06	PARTIDOS POLITICOS
14	416	SANTA MARIA IPALAPA	07	09	PARTIDOS POLITICOS
15	448	SANTA MARIA ZACATEPEC	07	06	PARTIDOS POLITICOS
16	470	SANTIAGO JUXTLAHUACA	07	06	PARTIDOS POLITICOS



INSTITUTO ESTATAL ELECTORAL
y de Participación Ciudadana de Oaxaca.
DIRECCIÓN EJECUTIVA DE ORGANIZACIÓN Y CAPACITACIÓN ELECTORAL

SIMBOLOGÍA

SUBSECTOR CARRETERO

FEDERALES

- Coata no dividida
- Libre dividida
- Libre no dividida
- Pavimentada y número de carretera
- Revestida

ESTATALES

- Libre dividida
- Libre no dividida
- Pavimentada y número de carretera
- Revestida
- Brecha

OTROS CAMINOS

- Pavimentada
- Terracería
- Túnel en carretera
- Caseta de cobro
- Puente de cuota

Kilometraje Total 11

Kilometrajes parciales 4, 7

SUBSECTOR FERROVIARIO

- Vía sencilla
- Estación
- Vía electrificada
- Túnel en F.F.C.C.

LÍMITES

- Estatal
- Distrital Local Electoral
- Municipal

CABECERAS

- Capital del Estado
- Cabecera Distrital Electoral
- Cabecera Municipal
- Otras Poblaciones
- Área Urbana

CLAVES ELECTORALES

- Distrito Local Electoral

DISTRITO LOCAL ELECTORAL

07
PUTLA VILLA DE GUERRERO

AÑO DE ELABORACIÓN 2017

EL USO DE ESTE PRODUCTO CARTOGRAFICO ES ÚNICAMENTE PARA FINES ELECTORALES, SUJETO A MODIFICACIÓN PARA SU ACTUALIZACIÓN. LOS LÍMITES ESTATALES Y MUNICIPALES, ASÍ COMO LAS VÍAS DE COMUNICACIONES EXISTENTES, FUERON TOMADOS DE LA INFORMACIÓN PROPORCIONADA POR LA SECRETARÍA DE COMUNICACIONES Y TRANSPORTES (SCT), POR LO QUE ES POSIBLE QUE NO COINCIDAN CON INFORMACIÓN DE ALGUNAS OTRAS FUENTES.