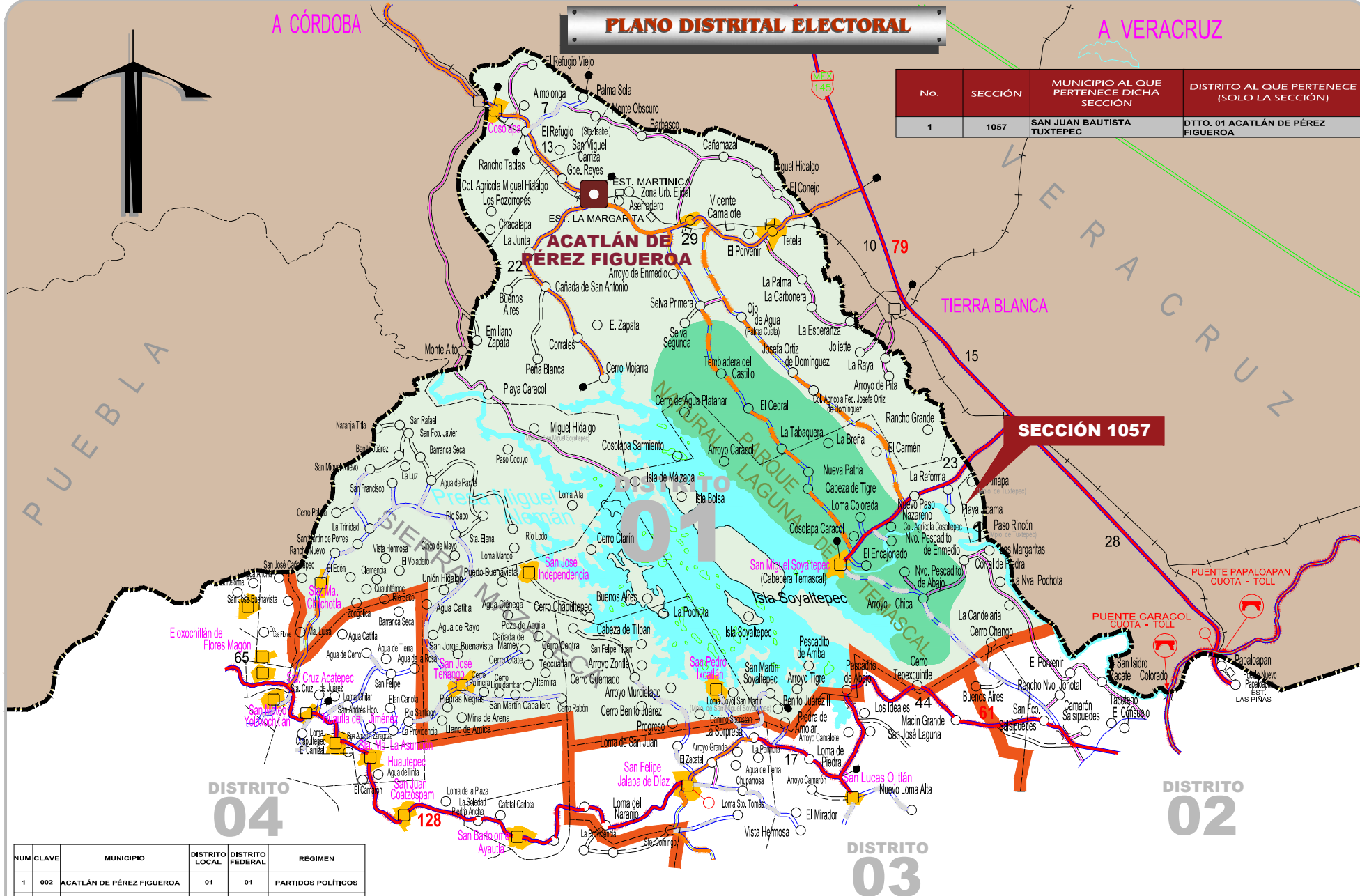
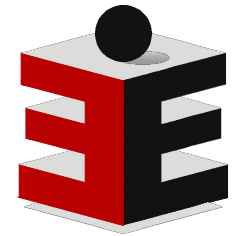


# PLANO DISTRICTAL ELECTORAL



No.	SECCIÓN	MUNICIPIO AL QUE PERTENECE DICHA SECCIÓN	DISTRITO AL QUE PERTENECE (SOLO LA SECCIÓN)
1	1057	SAN JUAN BAUTISTA TUXTEPEC	DTTO. 01 ACATLÁN DE PÉREZ FIGUEROA

NUM. CLAVE	MUNICIPIO	DISTRITO LOCAL	DISTRITO FEDERAL	RÉGIMEN
1 002	ACATLÁN DE PÉREZ FIGUEROA	01	01	PARTIDOS POLÍTICOS
2 024	COSOLAPA	01	01	PARTIDOS POLÍTICOS
3 167	SAN JOSÉ INDEPENDENCIA	01	02	PARTIDOS POLÍTICOS
4 170	SAN JOSÉ TENANGO	01	02	PARTIDOS POLÍTICOS
5 276	SAN MIGUEL SOYALTEPEC	01	01	PARTIDOS POLÍTICOS
6 307	SAN PEDRO IXCATLÁN	01	02	PARTIDOS POLÍTICOS
7 404	SANTA MARÍA CHILCHOTLA	01	02	SISTEMAS NORMATIVOS INDÍGENAS



**INSTITUTO ESTATAL ELECTORAL**  
y de Participación Ciudadana de Oaxaca.  
DIRECCIÓN EJECUTIVA DE ORGANIZACIÓN Y CAPACITACIÓN ELECTORAL

## SIMBOLOGÍA

- SUBSECTOR CARRETERO**
- FEDERALES**
- Cuota dividida: [Symbol]
  - Cuota no dividida: [Symbol]
  - Libre dividida: [Symbol]
  - Libre no dividida: [Symbol]
  - Pavimentada y número de carretera: [Symbol]
  - Revestida: [Symbol]
- ESTATALES**
- Libre dividida: [Symbol]
  - Libre no dividida: [Symbol]
  - Pavimentada y número de carretera: [Symbol]
  - Revestida: [Symbol]
  - Brecha: [Symbol]
- OTROS CAMINOS**
- Pavimentada: [Symbol]
  - Terracería: [Symbol]
  - Túnel en carretera: [Symbol]
  - Caseta de cobro: [Symbol]
  - Puente de cuota: [Symbol]
  - Kilometraje Total: [Symbol]
  - Kilometrajes parciales: [Symbol]
- SUBSECTOR FERROVIARIO**
- Vía sencilla: [Symbol]
  - Estación: [Symbol]
  - Vía electrificada: [Symbol]
  - Túnel en F.F.C.C.: [Symbol]
- LÍMITES**
- Estatal: [Symbol]
  - Distrital Local Electoral: [Symbol]
  - Municipal: [Symbol]
- CABECERAS**
- Capital del Estado: [Symbol]
  - Cabecera Distrital Electoral: [Symbol]
  - Cabecera Municipal: [Symbol]
  - Otras Poblaciones: [Symbol]
  - Área Urbana: [Symbol]
- CLAVES ELECTORALES**
- Distrito Local Electoral: [Symbol]

## DISTRITO LOCAL ELECTORAL

**01**  
**ACATLÁN DE PÉREZ FIGUEROA**  
AÑO DE ELABORACIÓN: 2017

EL USO DE ESTE PRODUCTO CARTOGRAFICO ES ÚNICAMENTE PARA FINES ELECTORALES, SUJETO A MODIFICACIÓN PARA SU ACTUALIZACIÓN. LOS LÍMITES ESTATALES Y MUNICIPALES, ASÍ COMO LAS VÍAS DE COMUNICACIÓN EXISTENTES, FUERON TOMADOS DE LA INFORMACIÓN PROPORCIONADA POR LA SECRETARÍA DE COMUNICACIONES Y TRANSPORTES (SCT), POR LO QUE ES POSIBLE QUE NO COINCIDAN CON INFORMACIÓN DE ALGUNAS OTRAS FUENTES.