

# Módulo 2

## CONCEPTUALIZACIÓN DE LA VPMG

### Regulación Normativa Federal



**CECILIA TAPIA MAYANS**



- **Subtemas:**

1. **Orígenes y consecuencias** de la violencia política contra las mujeres en razón de género (VPMG).

2. **Definición y elementos distintivos.**

## I. CONTEXTO

### Fenómeno en México:

- **66.1%** de las mujeres han sufrido al menos un incidente de violencia a lo largo de su vida, (ENDIREH 2016).
- **Violencia contemporánea:** a través de internet y los espacios digitales.



## II. Origen y consecuencias de la violencia de género:

<b>Hombres y Mujeres</b>	
<b>Somos diferentes...</b>	<b>Somos iguales...</b>
<b>En características fisiológicas, anatómicas, cromosómicas y sexuales distintas, las cuales son naturales y estrictamente biológicas.</b>	<b>En dignidad y derechos. La ley nos protege de forma equivalente.</b>

## II. Origen y consecuencias de la violencia de género:

### Nuestra organización social:

- Orden **patriarcal**.
- Establece “**mandatos**” para las mujeres.
- **Subordinación** con respecto a los hombres.



## II. Origen y consecuencias de la violencia de género:

### La construcción social de género:

- Comportamientos y modos de ser.
- Formas de auto-percepción y auto-valoración.
- Funciones y roles.
- Estereotipos de género.



## II. Origen y consecuencias de la violencia de género:

### Roles:



- Asignarles da lugar a los **estereotipos de genero o sexistas.**
- **Simplificaciones de la realidad** de acuerdo a los modelos.
- Orientan el comportamiento y las **expectativas de las personas.**

## II. Origen y consecuencias de la violencia de género:

### Estereotipos de género:

- **Características fisiológicas (sexo).**
  - ✓ Fuerza física.
  - ✓ Funciones reproductivas diferentes: maternidad.
- **Atributos socialmente asignados (género).**
  - ✓ Liderazgo, autoridad, racionalidad, violencia.
  - ✓ Sumisión, sensibilidad, ternura, belleza, debilidad.



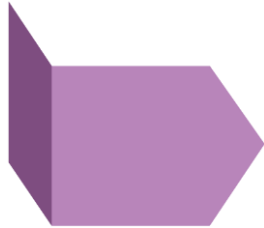
## Principales Causas:

Este orden social genera....

- Relaciones de desigualdad.
- Exclusión.
- Violencia.
- Discriminación contra las mujeres.



## Principales Causas/ Fenómeno multifactorial:



Relación desigual entre hombres y mujeres para acceder al poder.



Misoginia.



Desigualdad económica.

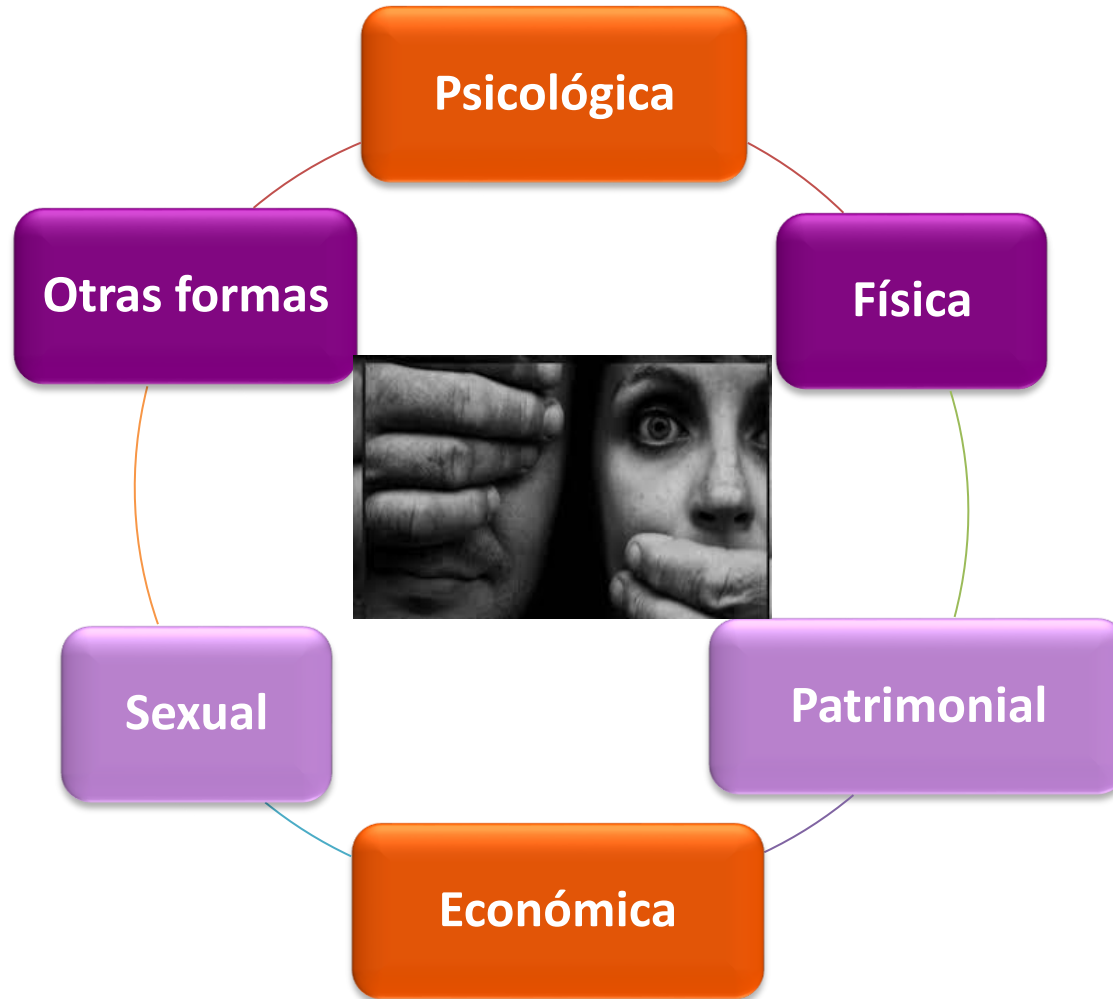


### III. Definición, tipos y modalidades de violencia de género:

“La violencia contra las mujeres es **cualquier acción u omisión, basada en su género** que les **cause daño o sufrimiento** psicológico, físico, patrimonial, económico, sexual o la muerte tanto en el **ámbito privado como en el público**”

Ley General de Acceso de las Mujeres a una vida Libre de Violencia, Art. 5, fracción IV.

## Tipos de Violencia de Género:



## Modalidades de Violencia:

**Formas,  
manifestaciones  
o ámbitos de  
conurrencias:**

Violencia familiar

Violencia laboral y docente

Violencia en la comunidad

Violencia institucional

Violencia feminicida

## Nueva Modalidades de Violencia:

# VIOLENCIA POLÍTICA



## Perpretadores/Víctimas:

**OJO ¿Son todos hombres? No.**

**4% mujeres.**

**20% conjuntamente hombres y mujeres.**

**Área de oportunidad en materia de SORORIDAD.**

Cambiar el **Mito** de “La peor enemiga de una mujer... es otra mujer” por el de “**Mujeres unidas... jamás vencidas**”

Fuente: Estudio *Prevenir la Violencia contra las Mujeres durante las Elecciones: Una guía de programación*. ONU Mujeres, PNUD, 2017.



## Perpetradores/Víctimas:

Tanto los **hombres** como las **mujeres** pueden experimentar la violencia en la política.

Esos **actos de violencia contra la mujer**, sin embargo, se dirigen a ellas debido a su género y **adoptan formas basadas en el género**, como las amenazas sexistas o el acoso y la violencia sexuales.

Su objetivo es **disuadir** a las mujeres de **participar activamente en la política** y ejercer sus derechos humanos y afectar, restringir o impedir la participación política de las mujeres individualmente y como grupo.



## Conceptos de Violencia:

- **Violencia**
- **Violencia política**
- **Violencia de género**
- **Violencia política contra las mujeres en razón de género**



## Existe Violencia cuando:

- Se emplea **fuerza física** o **amenazas**.
- Suponga **riesgo de perder la vida**, la **libertad**, la **salud** o la **pérdida de bienes**.
- **La OMS la define como:**

El **uso intencional de la fuerza física, amenazas** contra la persona o contra un grupo o comunidad, que tiene como **consecuencia un daño físico o psicológico, problemas de desarrollo o incluso la muerte**.

## Violencia política:

Todo acto que tenga por **objeto o resultado alterar el orden público**, hacer uso de expresiones que impliquen injurias, calumnias, difamación o **que denigren a las personas, a las instituciones públicas, a los partidos políticos o a sus candidatos o candidatas.**

## Violencia de género:

Basada en **elementos de género**, cuando le **afecten desproporcionadamente o tenga un impacto diferenciado en ella.**

## IV. Definición de la violencia política contra las mujeres en razón de género:



- Nueva expresión de un viejo problema.
- Su objetivo primordial es excluir a las mujeres de los espacios de poder y de toma de decisiones.

## Elementos básicos de la conceptualización de la VPMG:

- ¿Contra quién?
- ¿Para qué?
- ¿Cómo?
- ¿Dónde?
- ¿Quién?
- ¿Cuándo?



## Elementos básicos de la conceptualización de la VPMG:

- ¿Contra quién? / CONTRA LAS MUJERES

### El acto u omisión que se basa en elementos de género:

1. Se dirige a una mujer por ser mujer.
2. Le afecta desproporcionadamente.
3. Tiene un impacto diferenciado en ella.



## Elementos básicos de la conceptualización de la VPMG:

- ¿Para qué?

Obstaculizar o anular el ejercicio de sus derechos políticos.

1. Ejercicio del cargo;
2. Libre desarrollo de la función pública;
3. Toma de decisiones;
4. Acceso a las prerrogativas inherentes a su labor.



## Elementos básicos de la conceptualización de la VPMG:

- ¿Cómo?

### Mediante violencia:

1. Física
2. Sexual
3. Psicológica
4. Económica
5. Patrimonial
6. Simbólica





## Elementos básicos de la conceptualización de la VPMG:

### Violencia simbólica:



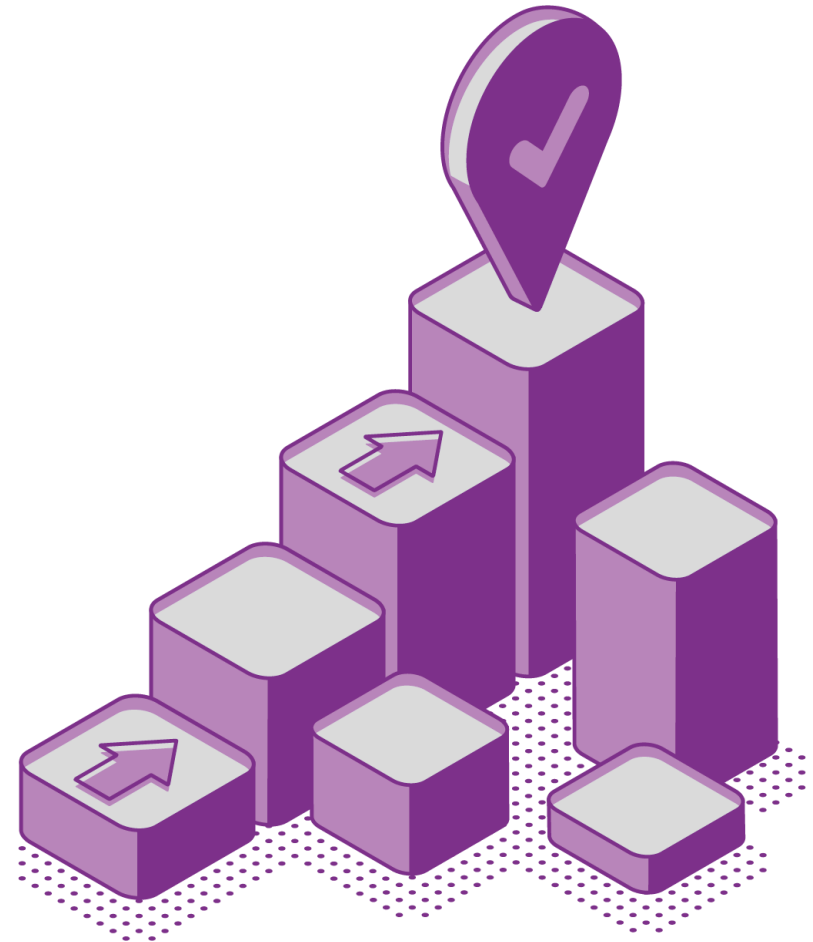
Se ejerce a través de **patrones estereotipados**, mensajes, valores, íconos o signos que **transmiten y reproducen dominación, desigualdad y discriminación** en las relaciones sociales, naturalizando la **subordinación de la mujer** en la sociedad, implica una **reproducción encubierta, soterrada, difícil de distinguir y percibir.**

## Elementos básicos de la conceptualización de la VPMG:

¿Dónde?

1. En el ámbito público y/o

1. En el privado



## Elementos básicos de la conceptualización de la VPMG:

### ¿Quién?

1. Agentes del Estad: servidores/as públicos.
2. Partidos políticos.
3. Candidatos/as.
4. Medios de comunicación.
5. Cualquier persona o grupo de personas.



Actores estatales, políticos y sociales.

# Elementos básicos de la conceptualización de la VPMG:

## ¿Cuándo?

1. Durante los procesos electorales
2. Fuera de estos
3. En ejercicio del cargo



## Efectos:

- **Obstaculiza** el ejercicio de los derechos políticos.
- **Normalización** del problema.
- **Asumirlo** como *costo de dedicarse a la política*.
- **Negar** su existencia (por temor a ser etiquetada como débil y/o exagerada).
- **Desalienta** la participación de las mujeres.



## Datos proceso electoral 2017-2018:

- **Nivel federal: 38 casos.**
- **Nivel local: 102 casos, distribuidos**
- **en 21 entidades federativas.**
- **16 asesinadas: 7 de ellas precandidatas y candidatas**



## Más datos:

Informe sobre el indicador de violencia política consultora **ETELLEKT** periodo sept. 2017 a junio 2018:

- **417 actos de violencia,**
- **106** fueron contra mujeres, y
- **16** resultaron asesinadas.



## Sustituciones de mujeres por renuncia a cargos de elección popular:

- **Practica recurrente cuestionada y sancionada** por instancias electorales administrativas y jurisdiccionales.
- **Renuncias** por intimidación y coacción – VPMG.
- **2018 Estadísticas INE: 42 PVEM, 31 Panal, Coalición “Por México al frente”** (PAN, PRD, MC) **1** candidata senadora y **29** a diputaciones federales.
- **Coalición “Todos por México”** (PRI, PVEM, Nueva Alianza) sumó **25** renuncias.



## Impulso para legislar en torno a:

- **El movimiento amplio de mujeres** impulsó la reforma para reconocer, tipificar y regular la **violencia política**, a fin de generaran **mecanismos y herramientas de protección**.
- **Recomendación emitida al Estado Mexicano por parte de la OEA en 2018:** aprobar una normativa a nivel federal que “...permita abordar la problemática desde una perspectiva integral para asegurar su prevención, atención, sanción y erradicación”.

## Una vida libre de violencia:

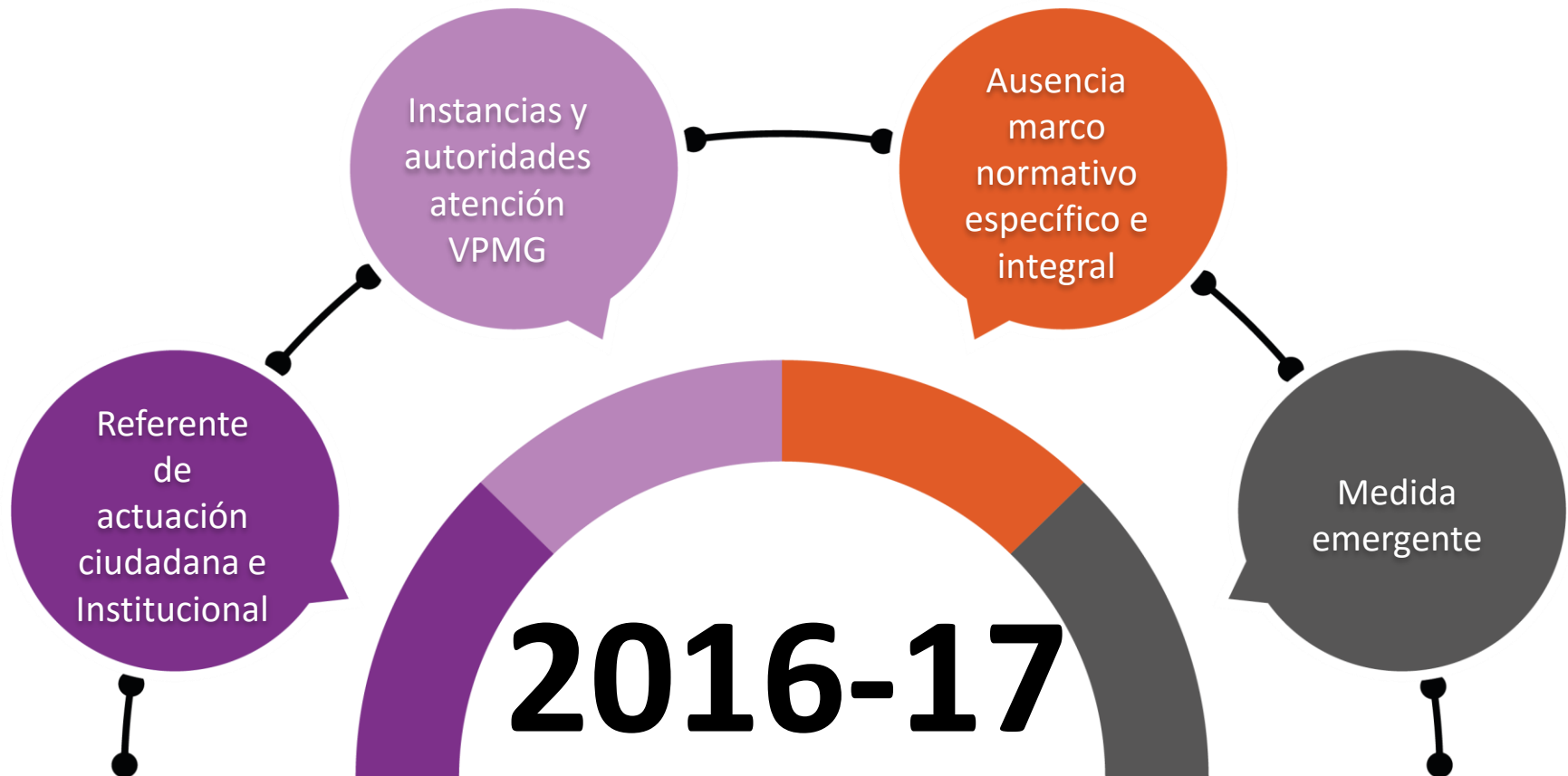
- a) El derecho a ser **libre de toda forma de discriminación** en el **ejercicio** de sus **derechos políticos**;
- b) El derecho a vivir **libre de patrones estereotipados de comportamiento** y **prácticas sociales y culturales** basadas en **conceptos de inferioridad o subordinación**.



## Identificación VPMG:

- No toda violencia contra una mujer, tiene como **motivación una cuestión de género.**
- Identificación de **componentes.**
- Evitar el desgaste del **concepto.**
- Consideración de **implicaciones.**

## V. Protocolo para la atención de la Violencia Política contra las Mujeres en razón de Género



## VI. Elementos distintivos de la VPMG:

### Jurisprudencia 21/2018 TEPJF /Identificación VPMG

...un acto configura violencia política en razón de género si se **ataca a una mujer** recurriendo a **prejuicios** sustentados en los **roles tradicionales** que las restringen al espacio privado, en una **posición de inferioridad** y subordinación con respecto a los hombres.



## VI. Elementos distintivos de la VPMG:

### Primero:

- ¿Se dirige a una mujer por ser mujer?
- ¿Le afecta desproporcionadamente o tiene un impacto diferenciado en ella?

### Segundo:

- ¿Obstaculiza el ejercicio de sus derechos políticos y/o electorales?

### Tercero:

- ¿Ocurre en el marco del ejercicio de sus derechos políticos o bien en el ejercicio de un cargo público?

## ¿Qué significa basada en elementos de género?:

### 1. Cuando las acciones u omisiones se dirijan a una mujer POR SU CONDICIÓN DE MUJER:

Por lo que representan en términos simbólicos, bajo concepciones basadas en estereotipos y prejuicios de lo que representa **LO FEMENINO: maternidad, sumisión, objeto sexual**

## ¿Qué significa basada en elementos de género?:

“¡Despierta Pueblo, no te da vergüenza que **una vieja** te mande como si ya no hubiera hombres!”.

Campaña de Felicitas Muñiz Gómez  
a la Presidencia Municipal de  
Mártir de Cuilapan, Gro.





## ¿Qué significa basada en elementos de género?:



## ¿Qué significa basada en elementos de género?:

“Las mujeres como las escopetas: cargadas y en el rincón”.



## ¿Qué significa basada en elementos de género?:

2. Cuando le afecten **DESPROPORCIONADAMENTE**  
o tengan un impacto **DIFERENCIADO** en ella.



Se le juzga **a ella** en función de **él**

“... no creemos que la Sra. Zavala **de Calderón** pudiera tener una buena gestión, por le falta experiencia y LE SOBRA la fuerte influencia sobre ella de dos varones **muy enojones y peleoneros**: su esposo y su hermano”

## ¿Qué significa basada en elementos de género?:

- “Manuelitas” 51 candidatas renunciaron en Chiapas para dejar su lugar a los hombres



## VII. Consideraciones Finales

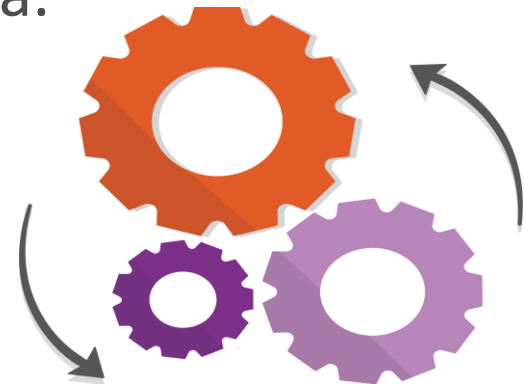
- La violencia política contra las mujeres por razón de género, es uno de los **mayores obstáculos para el ejercicio de los derechos políticos** de las mujeres.
- Representa un **déficit democrático**, ya que desalienta la participación política de las mujeres.



## VII. Consideraciones Finales

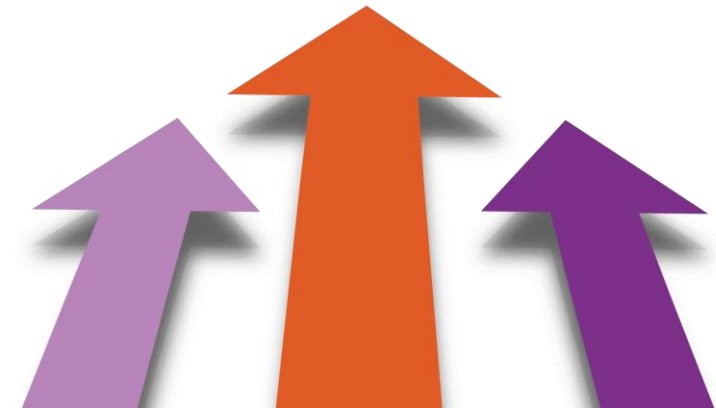
Resulta indispensable **no normalizarla, de lo contrario se invisibiliza.**

**Erradicarla**, debe ser una **prioridad**, así como una **responsabilidad compartida** de todos los actores en todos los espacios de la vida pública y privada.



## VIII. Retos

- Las implicaciones y alcances de la VPMG, han encendido las alertas a nivel global.
- Proceso electoral 2020-2021.
- COVID19
- ¿Posible desventaja para la mujeres?



## VIDEO-2014

**Caso Elisa Zepeda.**

**Municipio Eloxóchitlán de Flores Magón,**

**Oaxaca.**

**Sistemas normativos indígenas**

<https://www.facebook.com/ElisaZepedaOax/videos/2273662662675568/>





INSTITUTO  
ESTATAL ELECTORAL  
y de Participación Ciudadana de Oaxaca.



Entidad de las Naciones Unidas para la Igualdad  
de Género y el Empoderamiento de las Mujeres

# GRACIAS

